

广发基金指数月报

(2011年10月10日—2011年10月31日)

广发基金数量投资部

一、指数运行情况

10月受欧债危机、政策微调和估值低位等因素影响，市场先抑后扬、放量反弹，覆盖两市的申万A指上涨4.16%。指数方面，本期核心市场指数全部上涨，创业板和上证50指数涨幅居前，分别上涨7.79%、6.38%；深证成指表现最差，月涨幅为1.83%。

表1 指数运行统计

指数名称	前收盘	开盘	最高	最低	收盘	涨幅	成交额(亿元)
上证50	1684.50	1688.41	1827.02	1657.35	1792.05	6.38%	2785.41
上证180	5402.77	5418.13	5784.12	5283.22	5704.49	5.58%	5241.16
深证成指	10292.33	10315.96	10637.10	9653.51	10480.91	1.83%	1394.19
深证100P	3228.48	3238.60	3334.52	3021.36	3301.38	2.26%	2301.10
中小板指数	4990.43	5008.82	5186.48	4697.89	5146.80	3.13%	981.80
中小板300	925.80	928.96	967.73	871.74	958.93	3.58%	2145.53
创业板指P	791.13	792.97	852.80	741.33	852.80	7.79%	555.88
沪深300	2581.35	2588.35	2729.14	2500.49	2695.31	4.41%	7544.69
中证500	3856.83	3866.86	4024.24	3605.94	3999.36	3.70%	4294.51
申万A指	2180.45	2186.98	2276.92	2083.12	2271.20	4.16%	20247.54

图1 核心指数本月绝对收益

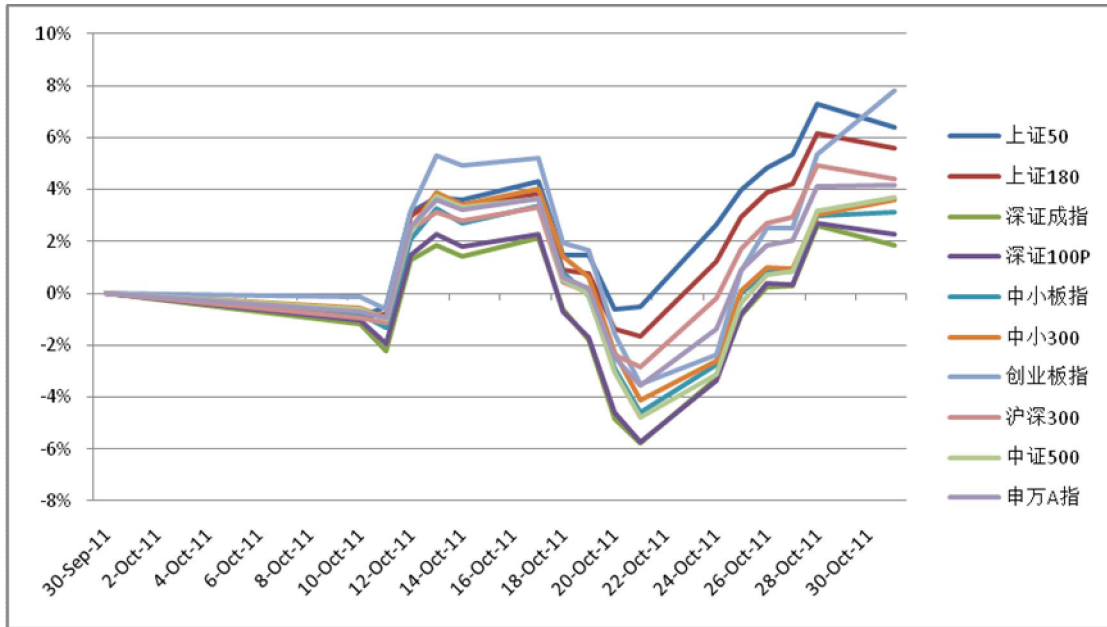
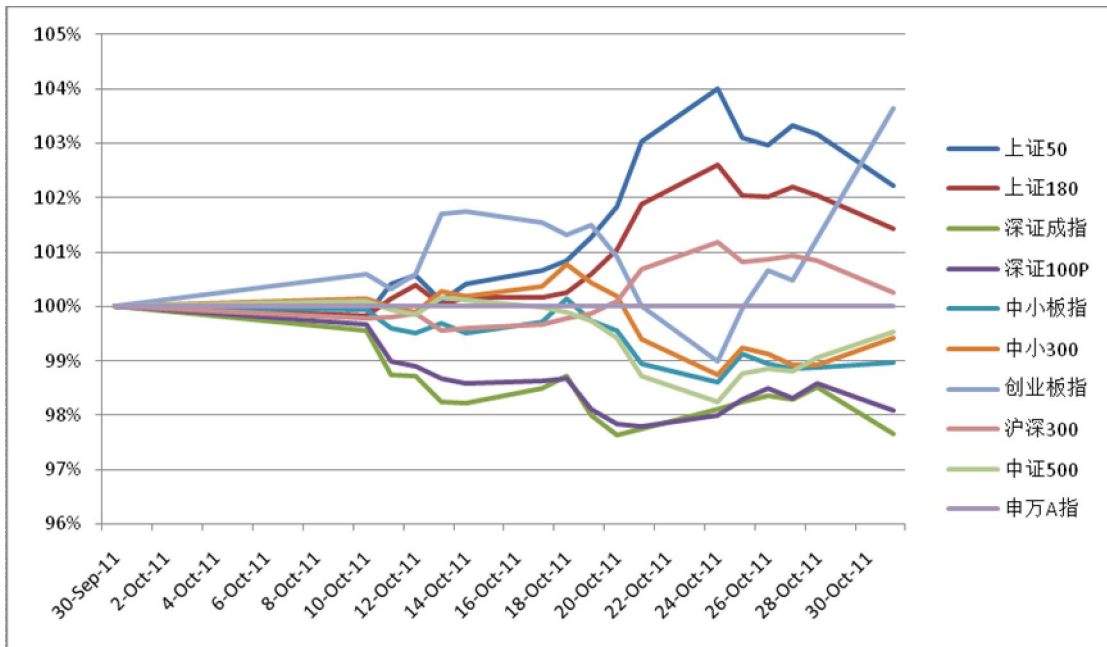


图2 核心指数本月超额收益对比



数据来源：申万研究，超额收益以申万 A 指（801003）为基准

二、指数估值分析

10 月份核心指数的估值水平较 9 月小幅回升，市场平均的 11 年动态市盈率为 12.62 倍（申万 A 指），上证 50 指数的估值水平在主要市场指数中依然最低，月末动态市盈率为 9.4 倍（9 月为 8.8 倍）。

表 2 各主要指数估值水平

指数名称	静态市盈率	滚动市盈率	动态市盈率	市净率
上证 50	11.45	9.80	9.41	1.76
上证 180	12.07	10.33	9.90	1.78
深证成指	19.91	17.59	15.75	2.78
深证 100P	20.48	18.15	16.03	2.76
中小板指数	28.52	24.93	22.11	4.20
中小板 300	33.42	29.01	24.35	3.99
创业板指 P	49.44	43.26	33.99	3.73
沪深 300	13.06	11.23	10.71	1.90
中证 500	30.59	25.43	20.79	2.82
申万 A 指	16.24	13.89	12.62	2.15

三、指数样本分析

1、上证 50

权重前 5 名样本股					
代码	简称	收盘	涨幅%	换手率%	权重%
600036	招商银行	12.10	9.40	9.63	6.60
600016	民生银行	6.11	10.69	11.23	6.09
601318	中国平安	38.68	15.22	13.60	5.72
601328	交通银行	4.71	5.13	5.08	4.76
600000	浦发银行	9.21	7.85	9.69	4.55
贡献前 5 名样本股					
代码	简称	收盘	涨幅%	换手率%	贡献点数
601318	中国平安	38.68	15.22	13.60	13.52
600016	民生银行	6.11	10.69	11.23	10.53
600036	招商银行	12.10	9.40	9.63	10.16
600837	海通证券	9.10	15.04	29.07	7.73
600000	浦发银行	9.21	7.85	9.69	5.93

涨幅前 5 名样本股					
代码	简称	收盘	涨幅%	换手率%	贡献点数
601766	中国南车	5.48	21.51	43.64	3.00
600585	海螺水泥	20.16	17.21	36.06	4.66
601318	中国平安	38.68	15.22	13.60	13.52
600837	海通证券	9.10	15.04	29.07	7.73
601628	中国人寿	16.71	13.37	14.50	2.34
跌幅前 5 名样本股					
代码	简称	收盘	涨幅%	换手率%	贡献点数
600111	包钢稀土	47.62	-13.42	45.31	-4.23
600348	阳泉煤业	21.08	-12.82	33.65	-2.95
601699	潞安环能	26.32	-9.83	35.23	-2.08
600489	中金黄金	21.60	-3.05	16.95	-0.52
600188	兖州煤业	28.41	-2.27	49.43	-0.32

2、上证 180

权重前 5 名样本股					
代码	简称	收盘	涨幅%	换手率%	权重%
600036	招商银行	12.10	9.40	9.63	4.27
600016	民生银行	6.11	10.69	11.23	3.94
601318	中国平安	38.68	15.22	13.60	3.70
601328	交通银行	4.71	5.13	5.08	3.08
600000	浦发银行	9.21	7.85	9.69	2.94
贡献前 5 名样本股					
代码	简称	收盘	涨幅%	换手率%	贡献点数
601318	中国平安	38.68	15.22	13.60	27.88
600016	民生银行	6.11	10.69	11.23	21.70
600036	招商银行	12.10	9.40	9.63	20.94
600837	海通证券	9.10	15.04	29.07	15.96
600000	浦发银行	9.21	7.85	9.69	12.20
涨幅前 5 名样本股					
代码	简称	收盘	涨幅%	换手率%	贡献点数
600158	中体产业	8.64	56.81	144.06	3.42
600759	正和股份	7.31	21.63	173.21	0.78
601766	中国南车	5.48	21.51	43.64	6.16
600812	华北制药	9.95	20.17	12.70	2.23
600037	歌华有线	10.49	20.16	37.91	1.82

跌幅前 5 名样本股

代码	简称	收盘	涨幅%	换手率%	贡献点数
600418	江淮汽车	7.29	-13.73	30.82	-1.67
600111	包钢稀土	47.62	-13.42	45.31	-8.71
600259	广晟有色	47.82	-12.85	47.21	-1.44
600348	阳泉煤业	21.08	-12.82	33.65	-6.09
600395	盘江股份	26.95	-11.76	57.92	-1.92

3、深证成指**权重前 5 名样本股**

代码	简称	收盘	涨幅%	换手率%	权重%
000002	万科 A	8.00	10.50	9.84	7.91
000858	五粮液	36.69	1.07	14.38	7.52
002024	苏宁电器	10.75	3.27	13.10	5.31
000001	深发展 A	16.88	5.24	10.68	5.07
000651	格力电器	19.75	-1.20	11.64	4.63

贡献前 5 名样本股

代码	简称	收盘	涨幅%	换手率%	贡献点数
000002	万科 A	8.00	10.50	9.84	78.81
000895	双汇发展	74.40	14.46	8.30	35.59
000001	深发展 A	16.88	5.24	10.68	26.44
002304	洋河股份	146.20	7.50	13.45	23.06
000423	东阿阿胶	44.98	8.41	8.91	22.60

涨幅前 5 名样本股

代码	简称	收盘	涨幅%	换手率%	贡献点数
000895	双汇发展	74.40	14.46	8.30	35.59
000002	万科 A	8.00	10.50	9.84	78.81
000039	中集集团	17.20	9.69	44.19	15.64
000069	华侨城 A	7.00	9.55	17.41	18.47
000630	铜陵有色	21.28	9.41	45.43	16.20

跌幅前 5 名样本股

代码	简称	收盘	涨幅%	换手率%	贡献点数
000800	一汽轿车	9.83	-14.07	17.86	-15.85
000933	神火股份	12.36	-13.75	28.02	-22.04
000012	南玻 A	12.39	-12.38	27.92	-24.49
000937	冀中能源	20.99	-11.10	48.32	-22.53
000527	美的电器	13.50	-8.41	15.91	-27.62

4、深证 100 价格指数

权重前 5 名样本股					
代码	简称	收盘	涨幅%	换手率%	权重%
000002	万科 A	8.00	10.50	9.84	5.33
000858	五粮液	36.69	1.07	14.38	5.07
002024	苏宁电器	10.75	3.27	13.10	3.57
000001	深发展 A	16.88	5.24	10.68	3.42
000651	格力电器	19.75	-1.20	11.64	3.12
贡献前 5 名样本股					
代码	简称	收盘	涨幅%	换手率%	贡献点数
000002	万科 A	8.00	10.50	9.84	16.71
000895	双汇发展	74.40	14.46	8.30	7.54
000001	深发展 A	16.88	5.24	10.68	5.60
002304	洋河股份	146.20	7.50	13.45	4.90
000423	东阿阿胶	44.98	8.41	8.91	4.79
涨幅前 5 名样本股					
代码	简称	收盘	涨幅%	换手率%	贡献点数
000793	华闻传媒	7.39	19.00	47.33	2.66
000917	电广传媒	28.33	17.80	53.57	3.72
000059	辽通化工	10.57	17.71	31.78	2.54
000503	海虹控股	7.88	15.88	27.13	2.00
000895	双汇发展	74.40	14.46	8.30	7.54
跌幅前 5 名样本股					
代码	简称	收盘	涨幅%	换手率%	贡献点数
000800	一汽轿车	9.83	-14.07	17.86	-3.36
000933	神火股份	12.36	-13.75	28.02	-4.67
000012	南玻 A	12.39	-12.38	27.92	-5.19
000968	煤气化	17.76	-11.20	28.99	-1.55
000937	冀中能源	20.99	-11.10	48.32	-4.78

5、中小板指数

权重前 5 名样本股					
代码	简称	收盘	涨幅%	换手率%	权重%
002024	苏宁电器	10.75	3.27	13.10	10.07
002304	洋河股份	146.20	7.50	13.45	6.00
002202	金风科技	10.11	1.71	22.95	2.85
002422	科伦药业	56.10	-4.12	10.48	2.67
002142	宁波银行	9.99	7.65	15.42	2.47
贡献前 5 名样本股					
代码	简称	收盘	涨幅%	换手率%	贡献点数
002304	洋河股份	146.20	7.50	13.45	21.53
002024	苏宁电器	10.75	3.27	13.10	16.39
002230	科大讯飞	37.38	25.44	41.41	12.05
002106	莱宝高科	27.28	10.67	29.71	11.20
002041	登海种业	31.19	24.21	73.79	9.90
涨幅前 5 名样本股					
代码	简称	收盘	涨幅%	换手率%	贡献点数
002230	科大讯飞	37.38	25.44	41.41	12.05
002041	登海种业	31.19	24.21	73.79	9.90
002181	粤传媒	12.74	21.10	84.83	5.80
002030	达安基因	10.01	20.31	46.06	4.10
002080	中材科技	16.03	17.69	112.33	3.85
跌幅前 5 名样本股					
代码	简称	收盘	涨幅%	换手率%	贡献点数
002254	泰和新材	13.93	-18.44	18.32	-9.09
002408	齐翔腾达	23.40	-14.60	34.68	-7.71
002183	怡亚通	6.42	-14.40	46.31	-4.14
002172	澳洋科技	5.70	-11.90	21.81	-1.95
002052	同洲电子	9.31	-11.75	44.74	-3.47

6、中小板 300

权重前 5 名样本股					
代码	简称	收盘	涨幅%	换手率%	权重%
002024	苏宁电器	10.75	3.27	13.10	5.65
002304	洋河股份	146.20	7.50	13.45	3.36
002202	金风科技	10.11	1.71	22.95	1.60
002422	科伦药业	56.10	-4.12	10.48	1.50
002142	宁波银行	9.99	7.65	15.42	1.39
贡献前 5 名样本股					
代码	简称	收盘	涨幅%	换手率%	贡献点数
002304	洋河股份	146.20	7.50	13.45	2.25
002024	苏宁电器	10.75	3.27	13.10	1.71
002230	科大讯飞	37.38	25.44	41.41	1.26
002106	莱宝高科	27.28	10.67	29.71	1.17
002041	登海种业	31.19	24.21	73.79	1.03
涨幅前 5 名样本股					
代码	简称	收盘	涨幅%	换手率%	贡献点数
002292	奥飞动漫	23.50	35.84	106.44	0.80
002182	云海金属	15.46	29.16	264.21	0.83
002248	华东数控	15.79	26.72	168.55	0.28
002225	濮耐股份	15.01	26.45	237.39	0.49
002230	科大讯飞	37.38	25.44	41.41	1.26
跌幅前 5 名样本股					
代码	简称	收盘	涨幅%	换手率%	贡献点数
002118	紫鑫药业	14.79	-28.59	68.34	-0.97
002285	世联地产	14.49	-18.60	39.23	-0.43
002254	泰和新材	13.93	-18.44	18.32	-0.95
002296	辉煌科技	21.52	-17.23	58.02	-0.30
002214	大立科技	34.00	-16.99	17.64	-0.54

7、创业板指 P

权重前 5 名样本股					
代码	简称	收盘	涨幅%	换手率%	权重%
300027	华谊兄弟	17.48	14.77	37.93	4.13
300070	碧水源	45.00	20.97	25.43	3.63
300024	机器人	23.22	10.99	19.95	3.21
300124	汇川技术	69.80	-0.50	13.64	2.56
300039	上海凯宝	24.01	1.31	6.51	2.23
贡献前 5 名样本股					
代码	简称	收盘	涨幅%	换手率%	贡献点数
300070	碧水源	45.00	20.97	25.43	5.37
300027	华谊兄弟	17.48	14.77	37.93	4.54
300015	爱尔眼科	26.05	22.88	32.38	3.36
300079	数码视讯	25.35	19.07	19.64	2.76
300024	机器人	23.22	10.99	19.95	2.71
涨幅前 5 名样本股					
代码	简称	收盘	涨幅%	换手率%	贡献点数
300137	先河环保	21.21	51.61	195.64	1.63
300104	乐视网	30.36	37.38	89.27	2.63
300127	银河磁体	31.97	33.60	389.68	1.91
300021	大禹节水	13.02	25.80	115.74	1.88
300052	中青宝	15.10	25.00	109.28	0.89
跌幅前 5 名样本股					
代码	简称	收盘	涨幅%	换手率%	贡献点数
300080	新大新材	16.19	-12.96	55.32	-1.57
300028	金亚科技	8.27	-11.08	50.33	-0.86
300102	乾照光电	20.88	-10.08	40.61	-1.00
300029	天龙光电	18.15	-6.35	47.04	-0.78
300099	尤洛卡	28.95	-6.25	19.03	-0.29

8、沪深 300

权重前 5 名样本股					
代码	简称	收盘	涨幅%	换手率%	权重%
600036	招商银行	12.10	9.40	9.63	2.98
600016	民生银行	6.11	10.69	11.23	2.75
601318	中国平安	38.68	15.22	13.60	2.58
601328	交通银行	4.71	5.13	5.08	2.15
600000	浦发银行	9.21	7.85	9.69	2.05
贡献前 5 名样本股					
代码	简称	收盘	涨幅%	换手率%	贡献点数
601318	中国平安	38.68	15.22	13.60	9.18
600016	民生银行	6.11	10.69	11.23	7.15
600036	招商银行	12.10	9.40	9.63	6.91
600837	海通证券	9.10	15.04	29.07	5.25
600000	浦发银行	9.21	7.85	9.69	4.02
涨幅前 5 名样本股					
代码	简称	收盘	涨幅%	换手率%	贡献点数
601933	永辉超市	31.74	22.55	22.57	0.49
601766	中国南车	5.48	21.51	43.64	2.03
601098	中南传媒	11.22	20.51	73.59	0.54
600812	华北制药	9.95	20.17	12.70	0.73
600037	歌华有线	10.49	20.16	37.91	0.58
跌幅前 5 名样本股					
代码	简称	收盘	涨幅%	换手率%	贡献点数
000800	一汽轿车	9.83	-14.07	17.86	-0.70
000933	神火股份	12.36	-13.75	28.02	-1.06
600418	江淮汽车	7.29	-13.73	30.82	-0.54
600111	包钢稀土	47.62	-13.42	45.31	-2.89
600348	阳泉煤业	21.08	-12.82	33.65	-2.01

9、中证 500

权重前 5 名样本股					
代码	简称	收盘	涨幅%	换手率%	权重%
000581	威孚高科	31.80	-2.51	14.28	0.67
000970	中科三环	24.86	-2.47	80.55	0.59
000917	电广传媒	28.33	17.80	53.57	0.54
000939	凯迪电力	13.48	18.66	24.93	0.52
600079	人福医药	21.62	0.65	7.73	0.50
贡献前 5 名样本股					
代码	简称	收盘	涨幅%	换手率%	贡献点数
600158	中体产业	8.64	56.81	144.06	4.89
600458	时代新材	18.17	32.72	136.85	3.76
000939	凯迪电力	13.48	18.66	24.93	3.24
000917	电广传媒	28.33	17.80	53.57	3.22
600637	广电信息	14.31	23.58	37.77	2.70
涨幅前 5 名样本股					
代码	简称	收盘	涨幅%	换手率%	贡献点数
600158	中体产业	8.64	56.81	144.06	4.89
600162	香江控股	6.50	40.69	169.25	1.70
600088	中视传媒	17.32	40.58	239.72	1.93
002292	奥飞动漫	23.50	35.84	106.44	1.79
600386	北巴传媒	11.10	34.87	160.55	1.35
跌幅前 5 名样本股					
代码	简称	收盘	涨幅%	换手率%	贡献点数
000823	超声电子	11.09	-21.01	80.31	-2.10
000759	中百集团	8.92	-18.76	40.55	-3.26
002285	世联地产	14.49	-18.60	39.23	-1.03
002254	泰和新材	13.93	-18.44	18.32	-2.01
000050	深天马 A	7.87	-17.51	24.24	-1.13

10、申万 A 指

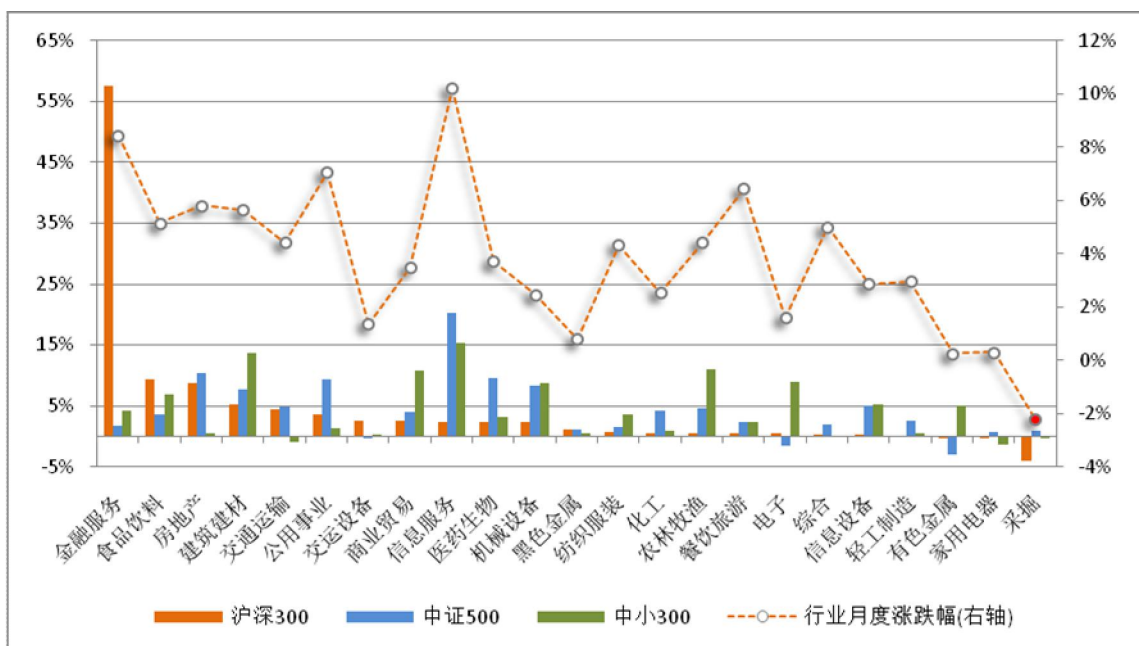
权重前 5 名样本股					
代码	简称	收盘	涨幅%	换手率%	权重%
601318	中国平安	38.68	15.22	13.60	1.59
600016	民生银行	6.11	10.69	11.23	1.58
600036	招商银行	12.10	9.40	9.63	1.46
600000	浦发银行	9.21	7.85	9.69	1.09
600030	中信证券	12.00	6.67	15.48	1.04
贡献前 5 名样本股					
代码	简称	收盘	涨幅%	换手率%	贡献点数
601318	中国平安	38.68	15.22	13.60	4.77
600016	民生银行	6.11	10.69	11.23	3.47
600036	招商银行	12.10	9.40	9.63	2.85
600837	海通证券	9.10	15.04	29.07	1.85
600000	浦发银行	9.21	7.85	9.69	1.80
涨幅前 5 名样本股					
代码	简称	收盘	涨幅%	换手率%	贡献点数
600158	中体产业	8.64	56.81	144.06	0.55
300148	天舟文化	22.71	56.73	382.25	0.05
300137	先河环保	21.21	51.61	195.64	0.08
300071	华谊嘉信	16.85	50.45	204.48	0.03
002616	长青集团	23.42	48.32	481.61	0.06
跌幅前 5 名样本股					
代码	简称	收盘	涨幅%	换手率%	贡献点数
000611	时代科技	5.84	-32.80	140.50	-0.21
002118	紫鑫药业	14.79	-28.59	68.34	-0.22
000695	滨海能源	8.38	-21.68	42.67	-0.09
000662	索芙特	6.49	-21.43	24.06	-0.11
000823	超声电子	11.09	-21.01	80.31	-0.22

四、广发基金旗下指数基金运作

(一) 标的指数行业贡献及分布

本月市场反弹，除采掘行业下跌 2.21%，其余行业均上涨，信息服务、金融服务和公用事业行业涨幅居前，分别上涨 10.2%、8.46%和 7.08%。从成份贡献率看，金融服务行业的上涨对沪深 300 指数影响最大，贡献率高达 57.52%；信息服务行业上涨对中证 500 指数贡献最大，贡献率为 20.37%；信息服务行业上涨对中小板 300 贡献居首，贡献率达 15.4%。

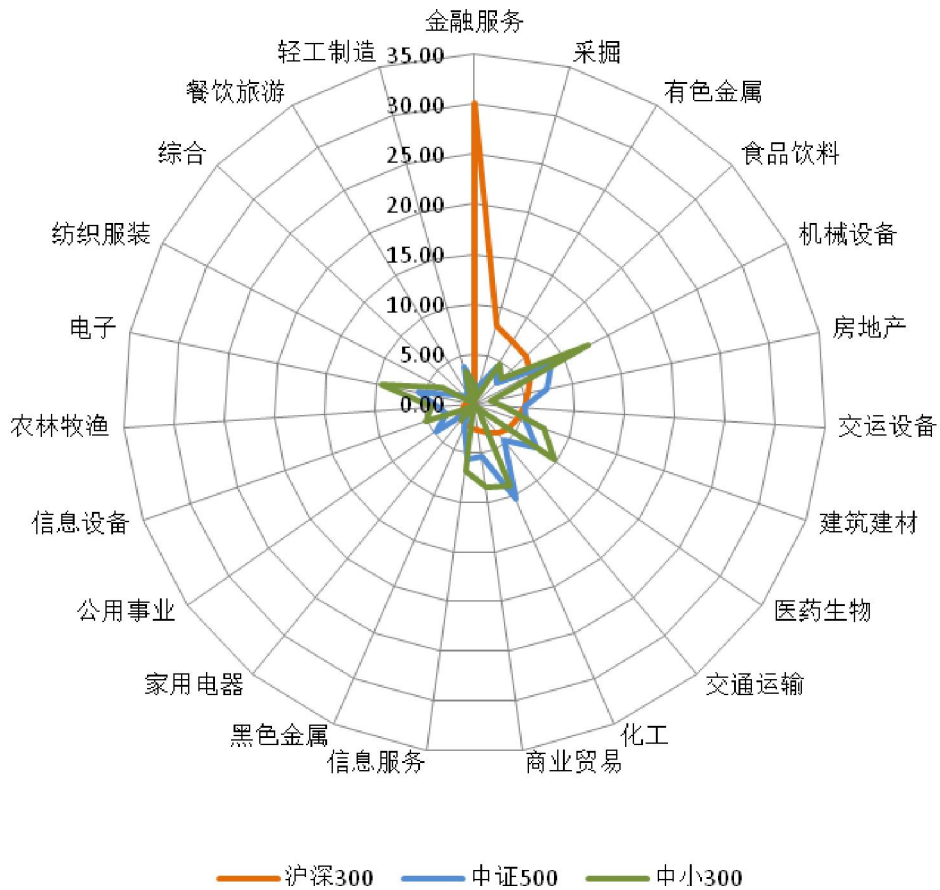
图 3：成份行业贡献率与月度涨跌幅



数据来源：申万研究，行业采用申万一级行业标准进行划分

以巨潮数据库提供的权重数据计算，本月末金融服务行业在沪深 300 指数中所占权重最大，为 30.1%。化工、机械设备和医药生物在中证 500 指数中权重居前，依次为 10.34%、8.58%和 7.60%。机械设备、医药生物和电子行业在中小板 300 指数中权重居前，分别为 12.83%、9.70%和 9.47%。

图 4：行业权重分布（%）



数据来源：中证指数、深证信息公司

（二）基金运作情况分析

上月广发基金中证 500 指数（LOF）的年化跟踪误差近 3.8%，沪深 300 指数、中小板 300ETF 及联接基金的年化跟踪误差均在 3.1%以内，取得了较好的跟踪效果。

表 3 基金净值与跟踪误差

基金简称	2011 年 10 月		2011 年 9 月		年化跟踪误差 (%)	基金成立日期
	单位净值 (元)	累计净值 (元)	单位净值 (元)	累计净值 (元)		
广发中证 500	0.8950	0.8950	0.8650	0.8650	3.7953	2009-11-26
广发沪深 300	1.1580	1.4480	1.1150	1.4050	3.0685	2008-12-30
广发中小板 300ETF	0.9602	0.8724	0.9275	0.8427	1.5771	2011-06-03
广发中小板 300 联接	0.8758	0.8758	0.8478	0.8478	3.0659	2011-06-09

数据来源：申万研究

附录：部分指标说明

1. 静态市盈率是指以上一年度每股盈利计算的静态市盈率，该年利润,对应最新股本加权，剔除亏损，计算公式如下：

$$\text{静态PE} = \frac{\sum(\text{最新价格}_{\text{个股(去除亏损)}} \times \text{最新总股本}_{\text{个股(去除亏损)}})}{\sum(\text{最近年报归属母公司利润}_{\text{个股(去除亏损)}})}$$

2. 滚动市盈率是指以最近四个季度每股盈利计算的市盈率，对应最新股本加权，剔除亏损，计算公式如下：

$$\text{一年滚动PE} = \frac{\sum(\text{最新价格}_{\text{个股(去除亏损)}} \times \text{最新总股本}_{\text{个股(去除亏损)}})}{\sum(\text{最新滚动归属母公司利润}_{\text{个股(去除亏损)}})}$$

3. 动态市盈率是指以 2011 年预测每股盈利计算的市盈率，通过预测 2011 年 EPS，对应最新股本加权，剔除亏损，假定以 2011 年初为基准点，计算公式如下：

$$\text{动态PE} = \frac{\sum(\text{最新价格}_{\text{个股}} \times \text{最新总股本}_{\text{个股(去除亏损)}})}{\sum(\text{最新滚动归属母公司利润}_{\text{个股(去除亏损)}})}$$

4. 成份股对指数贡献点数是指成份股日涨跌幅×权重×指数收盘点位的月度累计值。

5. 行业贡献率=涨跌幅×权重/指数涨跌幅

6. 跟踪误差取拟合偏离度的算法：

$$\text{拟合偏离度} = \sqrt{\frac{1}{T} \sum_{t=1}^T (R_{P,t} - R_{I,t})^2} \times 100\%$$

其中： R_p 为基金复权净值的收益率序列数据

(按 95%×基金收益率+5%银行同业存款收益率的业绩比较基准进行调整)；

R_I 为标的指数的收益率序列数据；

T 为根据时间频率和所选时段决定的收益率个数。