

# 广发基金指数月报

(2012年2月1日—2012年2月29日)

广发基金数量投资部

## 一、指数运行情况

2月受中东局势恶化和国内降准的双重影响，市场震荡反弹，覆盖两市的申万A指上涨9.32%。指数方面，本期核心市场指数全部上涨，创业板指数表现最好，上涨13.36%；上证50表现较差，涨幅不到5%。

表1 指数运行统计

指数名称	前收盘	开盘	最高	最低	收盘	涨幅	成交额(亿元)
上证50	1744.71	1739.64	1851.36	1709.54	1822.77	4.47%	4195.72
上证180	5321.34	5307.82	5761.31	5225.66	5649.05	6.16%	8505.77
深证成指	9303.65	9277.79	10333.92	9173.07	10054.85	8.07%	2185.14
深证100P	2898.16	2890.73	3256.14	2854.46	3159.36	9.01%	4024.00
中小板指数	4188.04	4178.71	4857.09	4165.45	4690.79	12.00%	1804.00
中小板300	772.77	770.99	902.34	767.42	869.44	12.51%	3896.66
创业板指P	648.68	647.49	771.30	644.58	735.34	13.36%	1042.10
沪深300	2464.26	2458.23	2693.84	2423.45	2634.14	6.89%	12505.80
中证500	3294.49	3287.22	3822.26	3255.63	3696.14	12.19%	7579.46
申万A指	1964.80	1959.67	2207.77	1938.59	2147.83	9.32%	33261.89

图 1 核心指数月度、年度表现

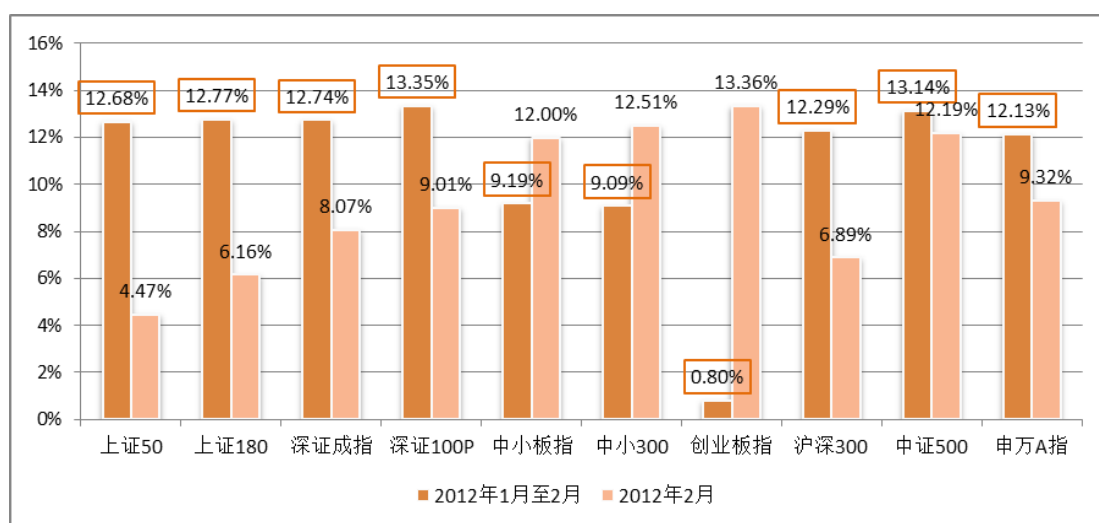


图 2 核心指数本月绝对收益

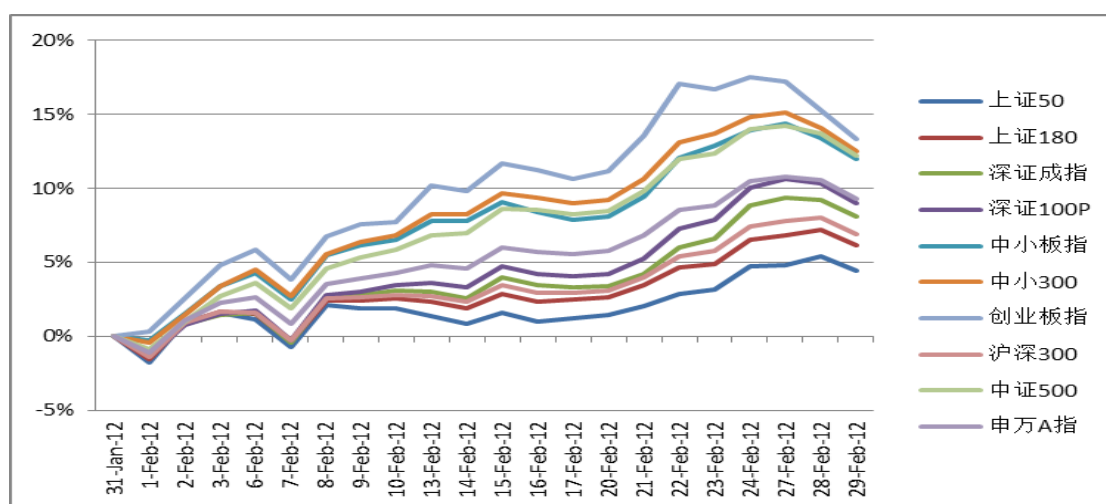
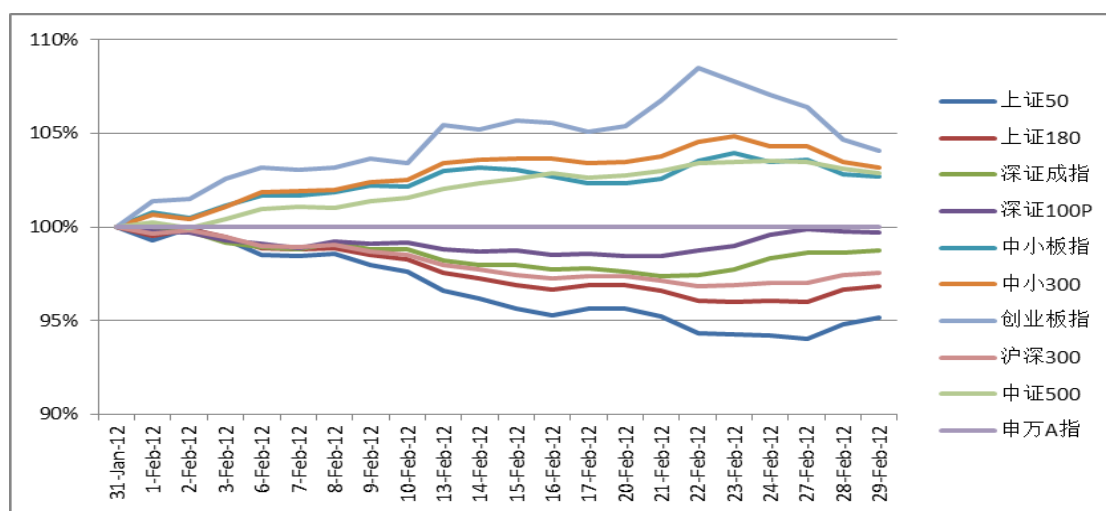


图 3 核心指数本月超额收益对比



数据来源：申万研究，超额收益以申万 A 指（801003）为基准

## 二、指数估值分析

2 月份核心指数的估值水平较 1 月有所回升，市场平均动态市盈率为 12.75 倍（申万 A 指），上证 180 指数的估值水平在主要市场指数中最低，月末动态市盈率上升至 10.16 倍（1 月为 9.73 倍）。

**表 2 各主要指数估值水平**

指数名称	静态市盈率	滚动市盈率	动态市盈率	市净率
上证 50	12.33	10.46	10.23	1.87
上证 180	12.27	10.46	10.16	1.82
深证成指	19.66	16.94	15.60	2.78
深证 100P	20.10	17.76	16.33	2.69
中小板指数	26.98	24.47	22.82	3.97
中小板 300	30.33	26.99	24.03	3.64
创业板指 P	39.93	36.75	31.31	3.22
沪深 300	13.23	11.35	11.01	1.92
中证 500	27.08	23.57	20.19	2.56
申万 A 指	15.87	13.67	12.75	2.11

## 三、指数样本分析

### 1、上证 50

权重前 5 名样本股					
代码	简称	收盘	涨幅%	换手率%	权重%
600036	招商银行	12.87	1.74	12.05	6.84
600016	民生银行	6.59	2.65	13.03	6.40
601318	中国平安	40.82	6.47	16.16	5.88
601328	交通银行	5.02	3.72	8.72	4.94
601166	兴业银行	14.31	3.25	18.96	4.64
贡献前 5 名样本股					
代码	简称	收盘	涨幅%	换手率%	贡献点数
601318	中国平安	40.82	6.47	16.16	6.51
600030	中信证券	11.80	10.38	19.36	5.98
600519	贵州茅台	204.46	9.68	13.99	5.87
600111	包钢稀土	55.27	18.71	90.44	4.95
600837	海通证券	8.96	7.18	25.74	3.87

涨幅前 5 名样本股					
代码	简称	收盘	涨幅%	换手率%	贡献点数
600111	包钢稀土	55.27	18.71	90.44	4.95
600058	五矿发展	26.49	12.29	77.70	0.97
600030	中信证券	11.80	10.38	19.36	5.98
601699	潞安环能	26.70	10.01	47.99	1.75
600519	贵州茅台	204.46	9.68	13.99	5.87
跌幅前 5 名样本股					
代码	简称	收盘	涨幅%	换手率%	贡献点数
600015	华夏银行	11.57	-2.85	33.58	-0.91
600028	中国石化	7.62	-1.80	23.08	-0.45
601006	大秦铁路	7.62	-1.04	32.03	-0.37
601628	中国人寿	18.69	-0.48	20.94	-0.11

## 2、上证 180

权重前 5 名样本股					
代码	简称	收盘	涨幅%	换手率%	权重%
600036	招商银行	12.87	1.74	12.05	4.45
600016	民生银行	6.59	2.65	13.03	4.17
601318	中国平安	40.82	6.47	16.16	3.83
601328	交通银行	5.02	3.72	8.72	3.22
601166	兴业银行	14.31	3.25	18.96	3.02
贡献前 5 名样本股					
代码	简称	收盘	涨幅%	换手率%	贡献点数
601318	中国平安	40.82	6.47	16.16	13.12
600030	中信证券	11.80	10.38	19.36	12.08
600519	贵州茅台	204.46	9.68	13.99	11.84
600111	包钢稀土	55.27	18.71	90.44	9.97
600837	海通证券	8.96	7.18	25.74	7.83
涨幅前 5 名样本股					
代码	简称	收盘	涨幅%	换手率%	贡献点数
600132	重庆啤酒	37.30	62.67	418.03	6.53
600675	中华企业	5.20	34.71	57.95	2.07
600252	中恒集团	10.17	30.22	142.06	3.23
600759	正和股份	7.69	25.86	86.16	0.88
600809	山西汾酒	67.94	23.59	21.66	2.65

跌幅前 5 名样本股					
代码	简称	收盘	涨幅%	换手率%	贡献点数
600015	华夏银行	11.57	-2.85	33.58	-1.83
600028	中国石化	7.62	-1.80	23.08	-0.92
601006	大秦铁路	7.62	-1.04	32.03	-0.75
601628	中国人寿	18.69	-0.48	20.94	-0.20
600795	国电电力	2.76	-0.36	17.10	-0.14

### 3、深证成指

权重前 5 名样本股					
代码	简称	收盘	涨幅%	换手率%	权重%
000002	万科 A	8.28	8.24	20.93	8.31
000858	五粮液	35.24	10.16	20.56	7.33
000001	深发展 A	17.10	2.76	18.17	5.21
000651	格力电器	19.92	9.45	15.37	4.99
000157	中联重科	9.60	5.38	26.06	4.57
贡献前 5 名样本股					
代码	简称	收盘	涨幅%	换手率%	贡献点数
000858	五粮液	35.24	10.16	20.56	67.94
000002	万科 A	8.28	8.24	20.93	63.53
000063	中兴通讯	17.15	15.88	28.76	51.22
002304	洋河股份	149.30	16.85	15.02	48.67
000651	格力电器	19.92	9.45	15.37	42.87
涨幅前 5 名样本股					
代码	简称	收盘	涨幅%	换手率%	贡献点数
002304	洋河股份	149.30	16.85	15.02	48.67
000063	中兴通讯	17.15	15.88	28.76	51.22
000792	盐湖股份	37.48	15.15	45.02	35.67
000768	西飞国际	8.84	14.66	31.93	15.09
000783	长江证券	8.87	13.00	27.10	18.74
跌幅前 5 名样本股					
代码	简称	收盘	涨幅%	换手率%	贡献点数
000069	华侨城 A	7.44	-0.27	33.03	-0.56

#### 4、深证 100 价格指数

权重前 5 名样本股					
代码	简称	收盘	涨幅%	换手率%	权重%
000002	万科 A	8.28	8.24	20.93	5.61
000858	五粮液	35.24	10.16	20.56	4.95
000001	深发展 A	17.10	2.76	18.17	3.52
000651	格力电器	19.92	9.45	15.37	3.38
000157	中联重科	9.60	5.38	26.06	3.09
贡献前 5 名样本股					
代码	简称	收盘	涨幅%	换手率%	贡献点数
000858	五粮液	35.24	10.16	20.56	14.43
000002	万科 A	8.28	8.24	20.93	13.48
000063	中兴通讯	17.15	15.88	28.76	10.88
002304	洋河股份	149.30	16.85	15.02	10.33
000651	格力电器	19.92	9.45	15.37	9.10
涨幅前 5 名样本股					
代码	简称	收盘	涨幅%	换手率%	贡献点数
002092	中泰化学	10.50	33.93	64.88	6.07
000046	泛海建设	5.29	31.59	50.52	3.54
000718	苏宁环球	6.68	28.46	40.27	2.88
000031	中粮地产	4.76	23.00	34.62	2.11
000917	电广传媒	31.64	20.63	45.83	4.58
跌幅前 5 名样本股					
代码	简称	收盘	涨幅%	换手率%	贡献点数
000009	中国宝安	12.31	-4.57	113.76	-1.40
000069	华侨城 A	7.44	-0.27	33.03	-0.12

## 5、中小板指数

权重前 5 名样本股					
代码	简称	收盘	涨幅%	换手率%	权重%
002024	苏宁电器	9.00	3.45	23.86	8.64
002304	洋河股份	149.30	16.85	15.02	6.44
002202	金风科技	8.79	6.42	35.41	2.69
002142	宁波银行	10.02	3.41	29.46	2.66
002155	辰州矿业	26.82	10.14	80.96	2.30
贡献前 5 名样本股					
代码	简称	收盘	涨幅%	换手率%	贡献点数
002304	洋河股份	149.30	16.85	15.02	43.55
002092	中泰化学	10.50	33.93	64.88	25.63
002230	科大讯飞	39.26	31.66	35.19	16.97
002106	莱宝高科	19.47	20.56	96.92	13.55
002024	苏宁电器	9.00	3.45	23.86	13.51
涨幅前 5 名样本股					
代码	简称	收盘	涨幅%	换手率%	贡献点数
002092	中泰化学	10.50	33.93	64.88	25.63
002230	科大讯飞	39.26	31.66	35.19	16.97
002093	国脉科技	7.27	27.32	121.31	4.68
002168	深圳惠程	11.32	25.36	69.26	5.95
002244	滨江集团	8.41	25.33	35.98	6.55
跌幅前 5 名样本股					
代码	简称	收盘	涨幅%	换手率%	贡献点数

## 6、中小板 300

权重前 5 名样本股					
代码	简称	收盘	涨幅%	换手率%	权重%
002024	苏宁电器	9.00	3.45	23.86	4.89
002304	洋河股份	149.30	16.85	15.02	3.65
002202	金风科技	8.79	6.42	35.41	1.52
002142	宁波银行	10.02	3.41	29.46	1.51
002155	辰州矿业	26.82	10.14	80.96	1.30
贡献前 5 名样本股					
代码	简称	收盘	涨幅%	换手率%	贡献点数
002304	洋河股份	149.30	16.85	15.02	4.57
002092	中泰化学	10.50	33.93	64.88	2.69
002230	科大讯飞	39.26	31.66	35.19	1.78
002106	莱宝高科	19.47	20.56	96.92	1.42
002024	苏宁电器	9.00	3.45	23.86	1.42
涨幅前 5 名样本股					
代码	简称	收盘	涨幅%	换手率%	贡献点数
002036	宜科科技	14.66	43.02	69.67	0.69
002285	世联地产	14.26	40.08	68.54	0.49
002092	中泰化学	10.50	33.93	64.88	2.69
002219	独一味	16.42	33.50	26.04	0.74
002230	科大讯飞	39.26	31.66	35.19	1.78
跌幅前 5 名样本股					
代码	简称	收盘	涨幅%	换手率%	贡献点数
002214	大立科技	34.11	-10.00	0.40	-0.28



## 7、创业板指 P

权重前 5 名样本股					
代码	简称	收盘	涨幅%	换手率%	权重%
300027	华谊兄弟	15.02	9.16	44.66	3.72
300070	碧水源	39.60	16.54	36.60	3.34
300024	机器人	19.10	0.84	31.66	2.76
300077	国民技术	26.51	15.56	113.52	2.64
300124	汇川技术	52.80	9.70	23.75	2.42
贡献前 5 名样本股					
代码	简称	收盘	涨幅%	换手率%	贡献点数
300104	乐视网	38.15	49.02	224.58	5.59
300070	碧水源	39.60	16.54	36.60	3.48
300059	东方财富	22.99	29.16	125.84	2.63
300077	国民技术	26.51	15.56	113.52	2.62
300027	华谊兄弟	15.02	9.16	44.66	2.29
涨幅前 5 名样本股					
代码	简称	收盘	涨幅%	换手率%	贡献点数
300104	乐视网	38.15	49.02	224.58	5.59
300113	顺网科技	24.18	38.49	144.56	1.38
300032	金龙机电	17.25	35.72	102.37	0.81
300059	东方财富	22.99	29.16	125.84	2.63
300090	盛运股份	10.38	27.83	69.90	1.30
跌幅前 5 名样本股					
代码	简称	收盘	涨幅%	换手率%	贡献点数

## 8、沪深 300

权重前 5 名样本股					
代码	简称	收盘	涨幅%	换手率%	权重%
600036	招商银行	12.87	1.74	12.05	3.13
600016	民生银行	6.59	2.65	13.03	2.93
601318	中国平安	40.82	6.47	16.16	2.69
601328	交通银行	5.02	3.72	8.72	2.26
601166	兴业银行	14.31	3.25	18.96	2.13
贡献前 5 名样本股					
代码	简称	收盘	涨幅%	换手率%	贡献点数
601318	中国平安	40.82	6.47	16.16	4.31
600030	中信证券	11.80	10.38	19.36	3.95
600519	贵州茅台	204.46	9.68	13.99	3.88
600111	包钢稀土	55.27	18.71	90.44	3.27
000858	五粮液	35.24	10.16	20.56	3.19
涨幅前 5 名样本股					
代码	简称	收盘	涨幅%	换手率%	贡献点数
600132	重庆啤酒	37.30	62.67	418.03	2.18
601258	庞大集团	9.76	53.94	146.77	0.95
002092	中泰化学	10.50	33.93	64.88	1.26
600252	中恒集团	10.17	30.22	142.06	1.08
000718	苏宁环球	6.68	28.46	40.27	0.62
跌幅前 5 名样本股					
代码	简称	收盘	涨幅%	换手率%	贡献点数
000009	中国宝安	12.31	-4.57	113.76	-0.32
600015	华夏银行	11.57	-2.85	33.58	-0.61
600028	中国石化	7.62	-1.80	23.08	-0.30
601006	大秦铁路	7.62	-1.04	32.03	-0.25
601628	中国人寿	18.69	-0.48	20.94	-0.07

## 9、中证 500

权重前 5 名样本股					
代码	简称	收盘	涨幅%	换手率%	权重%
600060	海信电器	20.19	44.01	91.68	0.64
000917	电广传媒	31.64	20.63	45.83	0.62
600827	友谊股份	12.92	7.58	16.25	0.60
000970	中科三环	23.74	5.04	74.59	0.59
000939	凯迪电力	11.55	9.69	66.23	0.53
贡献前 5 名样本股					
代码	简称	收盘	涨幅%	换手率%	贡献点数
600060	海信电器	20.19	44.01	91.68	7.22
600637	百视通	16.84	45.93	119.40	5.27
000917	电广传媒	31.64	20.63	45.83	3.91
002230	科大讯飞	39.26	31.66	35.19	3.16
000877	天山股份	25.54	17.70	152.35	3.02
涨幅前 5 名样本股					
代码	简称	收盘	涨幅%	换手率%	贡献点数
000517	荣安地产	7.50	46.48	176.78	1.13
000050	深天马 A	8.39	46.42	187.42	1.72
600637	百视通	16.84	45.93	119.40	5.27
600060	海信电器	20.19	44.01	91.68	7.22
002285	世联地产	14.26	40.08	68.54	1.18
跌幅前 5 名样本股					
代码	简称	收盘	涨幅%	换手率%	贡献点数
000816	江淮动力	6.73	-4.40	23.22	-0.60
600491	龙元建设	5.59	-1.76	35.92	-0.13

## 10、申万 A 指

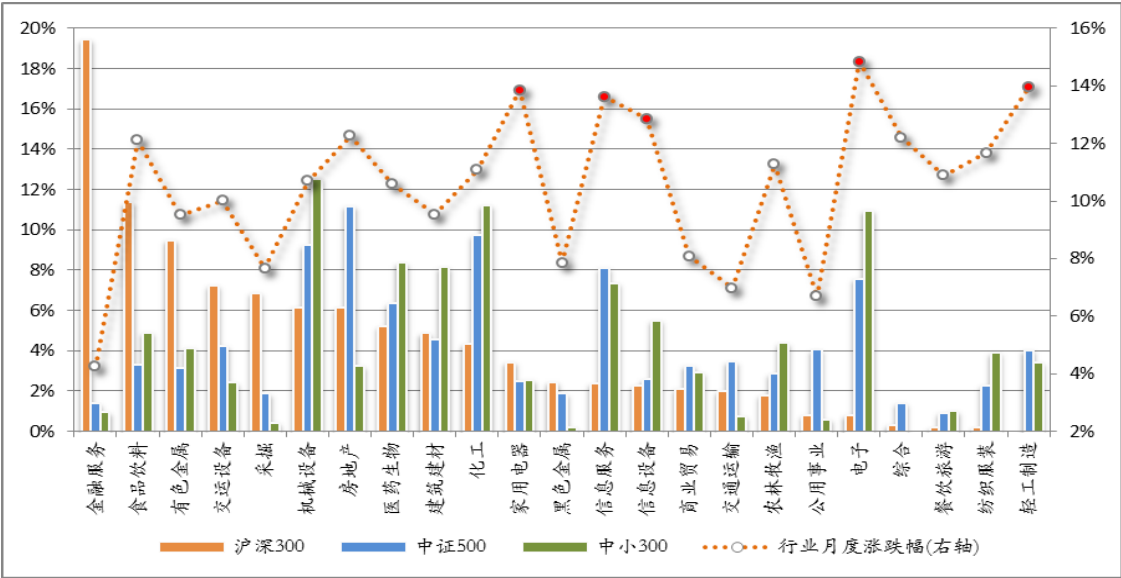
权重前 5 名样本股					
代码	简称	收盘	涨幅%	换手率%	权重%
600016	民生银行	6.59	2.65	13.03	1.76
601318	中国平安	40.82	6.47	16.16	1.73
600036	招商银行	12.87	1.74	12.05	1.60
600000	浦发银行	9.54	3.47	15.77	1.16
600030	中信证券	11.80	10.38	19.36	1.13
贡献前 5 名样本股					
代码	简称	收盘	涨幅%	换手率%	贡献点数
600030	中信证券	11.80	10.38	19.36	2.27
601318	中国平安	40.82	6.47	16.16	2.25
600519	贵州茅台	204.46	9.68	13.99	1.76
600111	包钢稀土	55.27	18.71	90.44	1.49
000858	五粮液	35.24	10.16	20.56	1.49
涨幅前 5 名样本股					
代码	简称	收盘	涨幅%	换手率%	贡献点数
002289	宇顺电子	29.30	94.04	173.85	0.16
002642	荣之联	35.61	85.28	443.13	0.08
600132	重庆啤酒	37.30	62.67	418.03	0.97
002272	川润股份	14.68	62.39	243.48	0.08
002019	鑫富药业	11.09	56.20	281.53	0.15
跌幅前 5 名样本股					
代码	简称	收盘	涨幅%	换手率%	贡献点数
002214	大立科技	34.11	-10.00	0.40	-0.06
000739	普洛股份	8.31	-7.97	44.12	-0.04
002026	山东威达	9.25	-6.09	103.14	-0.02
000009	中国宝安	12.31	-4.57	113.76	-0.15
000816	江淮动力	6.73	-4.40	23.22	-0.07

## 四、广发基金旗下指数基金运作

### （一）标的指数行业贡献及分布

本月市场大幅上涨，23 个行业全部上涨，电子、轻工制造、家用电器和信息服务行业涨幅超过 13%。从成份贡献率看，金融服务行业的上涨对沪深 300 指数影响最大，贡献率为 19.44%；房地产行业上涨对中证 500 指数贡献最大，贡献率为 11.2%；机械设备行业上涨对中小板 300 贡献居首，贡献率大 12.5%。

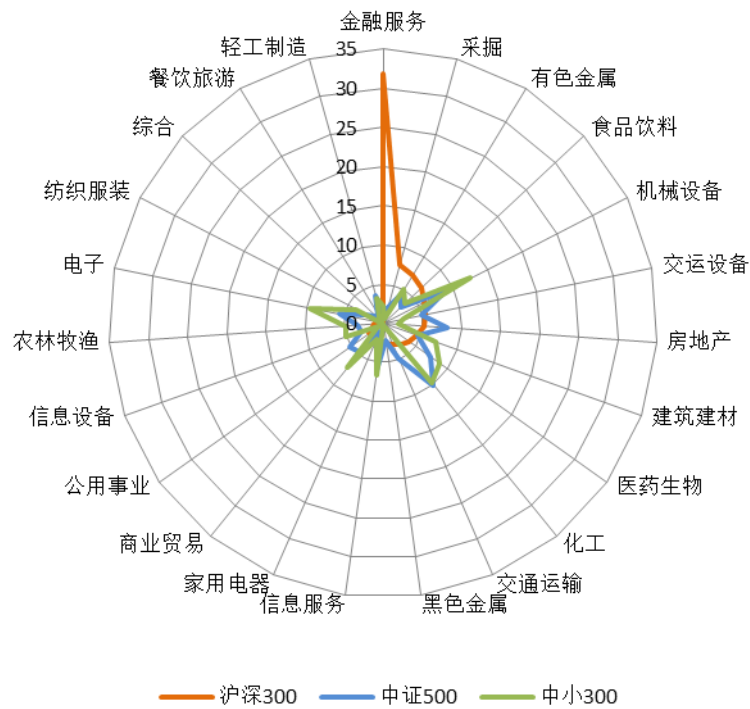
图 4 成份行业贡献率与月度涨跌幅



数据来源：申万研究，行业采用申万一级行业标准进行划分

以巨潮数据库提供的权重数据计算，本月末金融服务行业在沪深 300 指数中所占权重最大，为 31.8%。化工、机械设备和房地产行业在中证 500 指数中权重居前，依次为 10.1%、8.97%和 8.21%。机械设备、化工和电子行业在中小板 300 指数中权重居前，分别为 12.59%、9.76%和 9.62%。

图 5 行业权重分布 (%)



数据来源：中证指数、深证信息公司

(二) 基金运作情况分析

上月广发基金中小板 300ETF 的年化跟踪误差为 0.39%，中证 500 指数（LOF）、沪深 300 指数及中小板 300 联接基金的年化跟踪误差均在 1.1% 以内，取得了优异的跟踪效果。

表 3 基金净值与跟踪误差

基金简称	2012 年 2 月		2012 年 1 月		年化跟踪误差 (%)	基金成立日期
	单位净值 (元)	累计净值 (元)	单位净值 (元)	累计净值 (元)		
广发中证 500	0.8210	0.8210	0.7390	0.7390	1.0238	2009-11-26
广发沪深 300	1.1350	1.4250	1.0670	1.3570	0.7713	2008-12-30
广发中小板 300ETF	0.8681	0.7887	0.7724	0.7018	0.3945	2011-06-03
广发中小板 300 联接	0.7948	0.7948	0.7125	0.7125	0.5974	2011-06-09

数据来源：申万研究

## 附录：部分指标说明

1. 静态市盈率是指以上一年度每股盈利计算的静态市盈率，该年利润,对应最新股本加权，剔除亏损，计算公式如下：

$$\text{静态PE} = \frac{\sum (\text{最新价格}_{\text{个股 (去除亏损)}} \times \text{最新总股本}_{\text{个股 (去除亏损)}})}{\sum (\text{最近年报归属母公司利润}_{\text{个股 (去除亏损)}})}$$

2. 滚动市盈率是指以最近四个季度每股盈利计算的市盈率，对应最新股本加权，剔除亏损，计算公式如下：

$$\text{一年滚动PE} = \frac{\sum (\text{最新价格}_{\text{个股 (去除亏损)}} \times \text{最新总股本}_{\text{个股 (去除亏损)}})}{\sum (\text{最新滚动归属母公司利润}_{\text{个股 (去除亏损)}})}$$

3. 动态市盈率是指以 2011 年预测每股盈利计算的市盈率，通过预测 2011 年 EPS，对应最新股本加权，剔除亏损，假定以 2011 年初为基准点，计算公式如下：

$$\text{动态PE} = \frac{\sum (\text{最新价格}_{\text{个股}} \times \text{最新总股本}_{\text{个股 (去除亏损)}})}{\sum (\text{最新滚动归属母公司利润}_{\text{个股 (去除亏损)}})}$$

4. 成份股对指数贡献点数是指成份股日涨跌幅×权重×指数收盘点位的月度累计值。

5. 行业贡献率=涨跌幅×权重/指数涨跌幅

6. 跟踪误差取拟合偏离度的算法：

$$\text{拟合偏离度} = \sqrt{\frac{1}{T} \sum_{t=1}^T (R_{P,t} - R_{I,t})^2} \times 100\%$$

其中：  $R_P$  为基金复权净值的收益率序列数据；

$R_I$  为标的指数的收益率序列数据，其中，普通指数基金按  $95\% \times \text{指数收益率} + 5\% \text{银行同业存款收益率}$  的业绩比较基准进行调整，ETF 基金除外；

$T$  为根据时间频率和所选时段决定的收益率个数。