

# 广发基金指数月报

(2012年3月1日—2012年3月30日)

广发基金数量投资部

## 一、指数运行情况

3月受美联储QE3预期和国内通胀压力的双重影响，市场放量下挫，覆盖两市的申万A指下跌7.09%。指数方面，本期核心市场指数全部下跌，中小板指数跌幅最小，下跌5.92%；创业板表现最差，跌幅为7.73%。

表1 指数运行统计

指数名称	前收盘	开盘	最高	最低	收盘	涨幅	成交额（亿元）
上证50	1822.77	1814.32	1850.25	1681.97	1705.63	-6.43%	4561.90
上证180	5649.05	5623.81	5761.34	5199.49	5262.41	-6.84%	9371.69
深证成指	10054.85	10011.12	10529.00	9352.17	9410.26	-6.41%	2397.26
深证100P	3159.36	3144.67	3314.27	2917.94	2937.98	-7.01%	4441.39
中小板指数	4690.79	4670.65	5021.79	4375.15	4413.17	-5.92%	2118.78
中小板300	869.44	865.53	934.07	808.23	815.15	-6.24%	4544.59
创业板指P	735.34	734.25	799.83	673.49	678.52	-7.73%	1161.28
沪深300	2634.14	2622.74	2705.75	2429.73	2454.90	-6.80%	13775.76
中证500	3696.14	3679.04	3945.31	3383.53	3416.86	-7.56%	8951.24
申万A指	2147.83	2138.29	2246.06	1978.36	1995.50	-7.09%	37961.37

图1 核心指数月度、年度表现

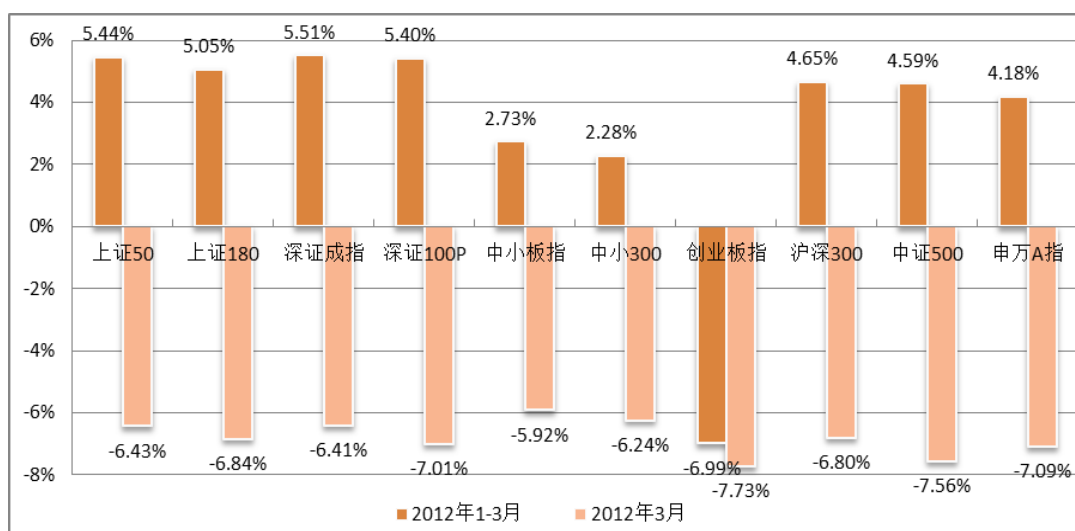


图2 核心指数本月绝对收益

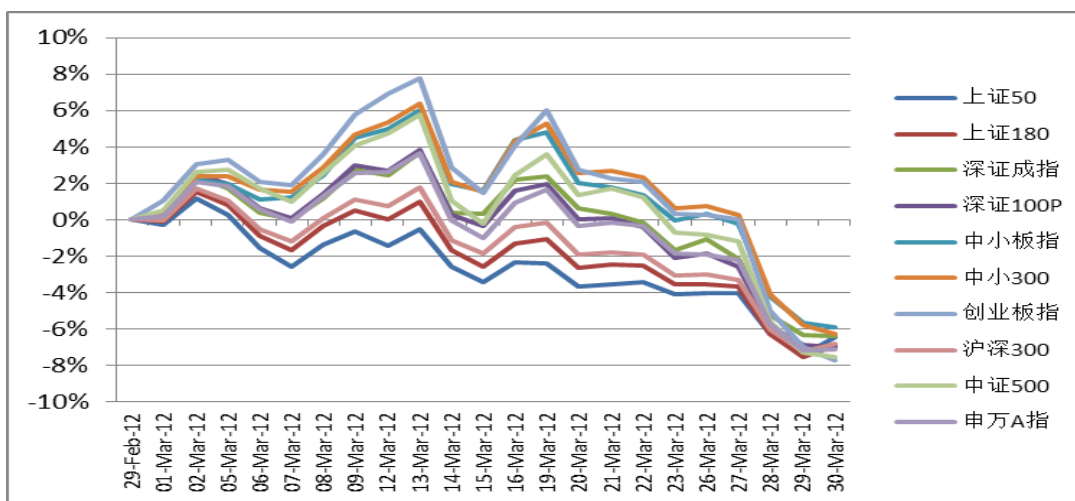
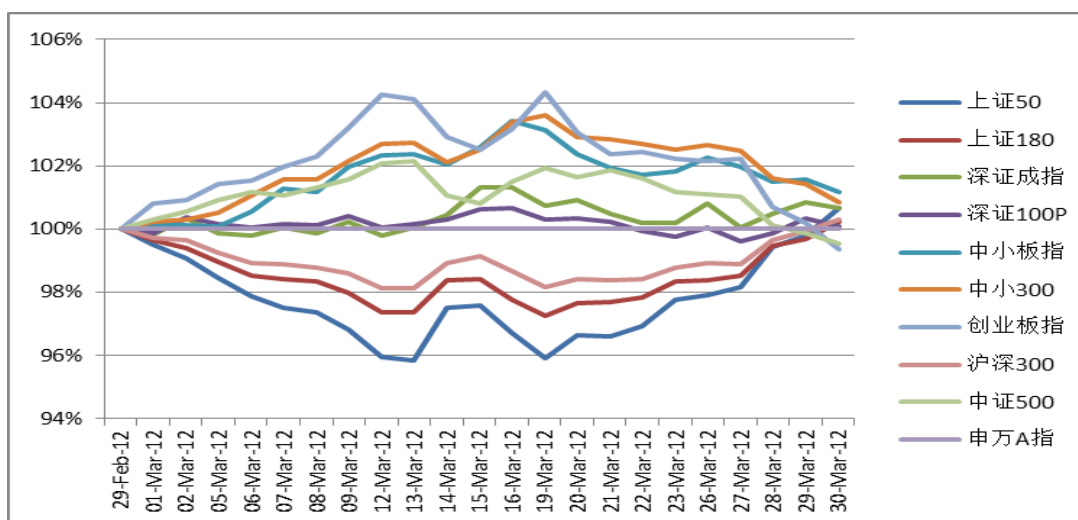


图3 核心指数本月超额收益对比



数据来源：申万研究，超额收益以申万A指（801003）为基准

## 二、指数估值分析

3 月份核心指数的估值水平较 2 月有所下降，市场平均动态市盈率为 11.96 倍（申万 A 指），上证 180 指数的估值水平在主要市场指数中最低，月末动态市盈率回落至 9.55 倍（2 月为 10.16 倍）。

表 2 各主要指数估值水平

指数名称	静态市盈率	滚动市盈率	动态市盈率	市净率
上证 50	10.10	9.92	9.63	1.67
上证 180	10.03	9.90	9.55	1.64
深证成指	16.33	15.66	14.59	2.53
深证 100P	16.99	16.53	15.24	2.44
中小板指数	26.00	23.33	21.81	3.69
中小板 300	28.05	25.54	22.82	3.36
创业板指 P	32.80	33.71	29.17	2.98
沪深 300	10.90	10.73	10.34	1.74
中证 500	23.85	22.49	19.24	2.33
申万 A 指	13.21	12.92	11.96	1.91

## 三、指数样本分析

### 1、上证 50

权重前 5 名样本股					
代码	简称	收盘	涨幅%	换手率%	权重%
600036	招商银行	11.90	-7.54	11.93	6.76
600016	民生银行	6.27	-4.86	12.68	6.50
601318	中国平安	36.58	-10.39	14.89	5.63
601328	交通银行	4.71	-6.18	5.87	4.95
601166	兴业银行	13.32	-6.92	15.75	4.62
贡献前 5 名样本股					
代码	简称	收盘	涨幅%	换手率%	贡献点数
600111	包钢稀土	66.76	20.79	143.35	6.53
600010	包钢股份	5.95	13.12	147.77	1.41
600383	金地集团	5.99	3.28	29.47	0.67
600048	保利地产	11.29	1.71	26.76	0.54
600837	海通证券	9.01	0.56	25.48	0.32

涨跌幅前 5 名样本股					
代码	简称	收盘	涨幅%	换手率%	贡献点数
600111	包钢稀土	66.76	20.79	143.35	6.53
600010	包钢股份	5.95	13.12	147.77	1.41
600383	金地集团	5.99	3.28	29.47	0.67
600048	保利地产	11.29	1.71	26.76	0.54
600837	海通证券	9.01	0.56	25.48	0.32
涨跌幅后 5 名样本股					
代码	简称	收盘	涨幅%	换手率%	贡献点数
601118	海南橡胶	6.71	-17.06	54.00	-0.84
601111	中国国航	5.88	-16.12	17.42	-1.47
600031	三一重工	12.27	-15.84	19.83	-5.49
600068	葛洲坝	7.16	-15.27	36.67	-2.11
600489	中金黄金	20.50	-14.23	36.27	-2.61

## 2、上证 180

权重前 5 名样本股					
代码	简称	收盘	涨幅%	换手率%	权重%
600036	招商银行	11.90	-7.54	11.93	4.41
600016	民生银行	6.27	-4.86	12.68	4.25
601318	中国平安	36.58	-10.39	14.89	3.68
601328	交通银行	4.71	-6.18	5.87	3.24
601166	兴业银行	13.32	-6.92	15.75	3.02
贡献前 5 名样本股					
代码	简称	收盘	涨幅%	换手率%	贡献点数
600111	包钢稀土	66.76	20.79	143.35	13.24
600739	辽宁成大	15.97	9.31	94.53	2.89
600010	包钢股份	5.95	13.12	147.77	2.87
600549	厦门钨业	41.21	9.69	147.78	1.54
600150	中国船舶	32.25	6.82	117.70	1.41
涨跌幅前 5 名样本股					
代码	简称	收盘	涨幅%	换手率%	贡献点数
600111	包钢稀土	66.76	20.79	143.35	13.24
600010	包钢股份	5.95	13.12	147.77	2.87
600549	厦门钨业	41.21	9.69	147.78	1.54
600739	辽宁成大	15.97	9.31	94.53	2.89
600150	中国船舶	32.25	6.82	117.70	1.41

涨跌幅后 5 名样本股					
代码	简称	收盘	涨幅%	换手率%	贡献点数
600132	重庆啤酒	27.31	-26.78	281.43	-4.58
600812	华北制药	5.89	-21.26	27.69	-2.06
601992	金隅股份	7.90	-20.44	29.81	-1.95
600271	航天信息	18.26	-19.35	69.24	-3.81
600169	太原重工	5.23	-19.29	38.17	-1.90

### 3、深证成指

权重前 5 名样本股					
代码	简称	收盘	涨幅%	换手率%	权重%
000002	万科 A	8.28	0.00	14.53	8.87
000858	五粮液	32.84	-6.81	24.33	7.30
000651	格力电器	20.33	2.06	16.22	5.45
002024	苏宁电器	9.75	8.33	52.25	5.22
000001	深发展 A	15.71	-8.13	20.08	5.12
贡献前 5 名样本股					
代码	简称	收盘	涨幅%	换手率%	贡献点数
002024	苏宁电器	9.75	8.33	52.25	37.76
000651	格力电器	20.33	2.06	16.22	10.31
000776	广发证券	27.18	2.37	29.51	6.11
000002	万科 A	8.28	0.00	14.53	0.01
000895	双汇发展	68.90	-0.16	13.32	-0.41
涨跌幅前 5 名样本股					
代码	简称	收盘	涨幅%	换手率%	贡献点数
002024	苏宁电器	9.75	8.33	52.25	37.76
000776	广发证券	27.18	2.37	29.51	6.11
000651	格力电器	20.33	2.06	16.22	10.31
000002	万科 A	8.28	0.00	14.53	0.01
000895	双汇发展	68.90	-0.16	13.32	-0.41
涨跌幅后 5 名样本股					
代码	简称	收盘	涨幅%	换手率%	贡献点数
000060	中金岭南	8.68	-18.88	34.93	-31.67
000012	南玻 A	8.96	-17.50	60.45	-25.79
000425	徐工机械	13.46	-16.08	31.49	-33.42
002202	金风科技	7.44	-15.36	30.17	-21.64
000792	盐湖股份	31.90	-14.89	46.21	-40.38

#### 4、深证 100 价格指数

权重前 5 名样本股					
代码	简称	收盘	涨幅%	换手率%	权重%
000002	万科 A	8.28	0.00	14.53	6.04
000858	五粮液	32.84	-6.81	24.33	4.96
000651	格力电器	20.33	2.06	16.22	3.70
002024	苏宁电器	9.75	8.33	52.25	3.55
000001	深发展 A	15.71	-8.13	20.08	3.48
贡献前 5 名样本股					
代码	简称	收盘	涨幅%	换手率%	贡献点数
002024	苏宁电器	9.75	8.33	52.25	8.02
000651	格力电器	20.33	2.06	16.22	2.18
000970	中科三环	25.99	9.48	118.12	2.13
000776	广发证券	27.18	2.37	29.51	1.30
002146	荣盛发展	10.34	6.82	36.34	0.92
涨跌幅前 5 名样本股					
代码	简称	收盘	涨幅%	换手率%	贡献点数
000970	中科三环	25.99	9.48	118.12	2.13
002024	苏宁电器	9.75	8.33	52.25	8.02
002146	荣盛发展	10.34	6.82	36.34	0.92
000839	中信国安	8.05	4.01	58.02	0.75
000728	国元证券	10.15	3.68	42.90	0.77
涨跌幅后 5 名样本股					
代码	简称	收盘	涨幅%	换手率%	贡献点数
002106	莱宝高科	14.81	-23.93	100.77	-4.51
000528	柳工	11.38	-19.86	44.00	-4.47
000060	中金岭南	8.68	-18.88	34.93	-6.73
002092	中泰化学	8.60	-18.09	65.34	-4.33
000503	海虹控股	5.79	-17.64	44.40	-2.24

## 5、中小板指数

权重前 5 名样本股					
代码	简称	收盘	涨幅%	换手率%	权重%
002024	苏宁电器	9.75	8.33	52.25	9.95
002304	洋河股份	147.15	-1.44	20.51	6.75
002142	宁波银行	9.17	-8.48	24.80	2.59
002202	金风科技	7.44	-15.36	30.17	2.42
002155	辰州矿业	24.64	-8.13	103.33	2.25
贡献前 5 名样本股					
代码	简称	收盘	涨幅%	换手率%	贡献点数
002024	苏宁电器	9.75	8.33	52.25	33.79
002146	荣盛发展	10.34	6.82	36.34	3.88
002037	久联发展	21.55	12.89	58.20	3.06
002415	海康威视	42.60	3.45	19.39	2.57
002023	海特高新	10.01	10.98	77.50	2.19
涨跌幅前 5 名样本股					
代码	简称	收盘	涨幅%	换手率%	贡献点数
002096	南岭民爆	28.71	15.30	67.79	1.79
002037	久联发展	21.55	12.89	58.20	3.06
002023	海特高新	10.01	10.98	77.50	2.19
002024	苏宁电器	9.75	8.33	52.25	33.79
002594	比亚迪	28.30	8.26	155.87	1.90
涨跌幅后 5 名样本股					
代码	简称	收盘	涨幅%	换手率%	贡献点数
002106	莱宝高科	14.81	-23.93	100.77	-19.03
002218	拓日新能	9.32	-20.68	86.99	-3.40
002092	中泰化学	8.60	-18.09	65.34	-18.31
002405	四维图新	18.60	-17.99	70.48	-9.15
002041	登海种业	23.68	-17.78	109.00	-7.77

## 6、中小板 300

权重前 5 名样本股					
代码	简称	收盘	涨幅%	换手率%	权重%
002024	苏宁电器	9.75	8.33	52.25	5.65
002304	洋河股份	147.15	-1.44	20.51	3.83
002142	宁波银行	9.17	-8.48	24.80	1.47
002202	金风科技	7.44	-15.36	30.17	1.37
002155	辰州矿业	24.64	-8.13	103.33	1.27
贡献前 5 名样本股					
代码	简称	收盘	涨幅%	换手率%	贡献点数
002024	苏宁电器	9.75	8.33	52.25	3.55
002162	斯米克	10.14	44.44	193.81	0.61
002353	杰瑞股份	79.20	9.03	46.66	0.55
002146	荣盛发展	10.34	6.82	36.34	0.40
002378	章源钨业	29.49	15.29	334.72	0.34
涨跌幅前 5 名样本股					
代码	简称	收盘	涨幅%	换手率%	贡献点数
002162	斯米克	10.14	44.44	193.81	0.61
002096	南岭民爆	28.71	15.30	67.79	0.19
002378	章源钨业	29.49	15.29	334.72	0.34
002274	华昌化工	10.63	14.92	104.99	0.17
002137	实益达	7.70	13.57	71.46	0.10
涨跌幅后 5 名样本股					
代码	简称	收盘	涨幅%	换手率%	贡献点数
002214	大立科技	22.31	-34.59	227.43	-0.86
002118	紫鑫药业	9.41	-25.20	174.75	-0.76
002106	莱宝高科	14.81	-23.93	100.77	-2.00
002416	爱施德	10.19	-23.50	63.92	-0.48
002480	新筑股份	10.90	-23.24	71.26	-0.52



## 7、创业板指 P

权重前 5 名样本股					
代码	简称	收盘	涨幅%	换手率%	权重%
300027	华谊兄弟	13.80	-8.12	33.24	3.71
300070	碧水源	37.90	-4.29	34.83	3.48
300146	汤臣倍健	56.37	35.40	120.24	2.83
300024	机器人	17.08	-10.58	35.72	2.68
300077	国民技术	24.45	-7.77	176.69	2.65
贡献前 5 名样本股					
代码	简称	收盘	涨幅%	换手率%	贡献点数
300146	汤臣倍健	56.37	35.40	120.24	5.15
300039	上海凯宝	19.71	7.06	27.48	0.93
300005	探路者	19.90	8.09	31.97	0.89
300079	数码视讯	26.02	5.56	67.61	0.84
300017	网宿科技	15.87	13.12	152.94	0.68
涨跌幅前 5 名样本股					
代码	简称	收盘	涨幅%	换手率%	贡献点数
300146	汤臣倍健	56.37	35.40	120.24	5.15
300083	劲胜股份	14.20	19.93	105.68	0.63
300017	网宿科技	15.87	13.12	152.94	0.68
300005	探路者	19.90	8.09	31.97	0.89
300035	中科电气	11.26	7.85	92.81	0.24
涨跌幅后 5 名样本股					
代码	简称	收盘	涨幅%	换手率%	贡献点数
300029	天龙光电	10.73	-27.25	104.29	-2.29
300080	新大新材	9.73	-25.10	83.05	-1.99
300134	大富科技	11.60	-25.06	109.82	-1.62
300118	东方日升	11.09	-24.91	159.07	-2.83
300087	荃银高科	14.44	-22.49	126.89	-1.05

## 8、沪深 300

权重前 5 名样本股					
代码	简称	收盘	涨幅%	换手率%	权重%
600036	招商银行	11.90	-7.54	11.93	3.10
600016	民生银行	6.27	-4.86	12.68	2.99
601318	中国平安	36.58	-10.39	14.89	2.58
601328	交通银行	4.71	-6.18	5.87	2.27
601166	兴业银行	13.32	-6.92	15.75	2.12
贡献前 5 名样本股					
代码	简称	收盘	涨幅%	换手率%	贡献点数
600111	包钢稀土	66.76	20.79	143.35	4.35
002024	苏宁电器	9.75	8.33	52.25	1.62
600739	辽宁成大	15.97	9.31	94.53	0.96
600010	包钢股份	5.95	13.12	147.77	0.91
600549	厦门钨业	41.21	9.69	147.78	0.52
涨跌幅前 5 名样本股					
代码	简称	收盘	涨幅%	换手率%	贡献点数
600111	包钢稀土	66.76	20.79	143.35	4.35
600170	上海建工	11.76	17.60	75.67	0.30
002378	章源钨业	29.49	15.29	334.72	0.18
600010	包钢股份	5.95	13.12	147.77	0.91
600549	厦门钨业	41.21	9.69	147.78	0.52
涨跌幅后 5 名样本股					
代码	简称	收盘	涨幅%	换手率%	贡献点数
600132	重庆啤酒	27.31	-26.78	281.43	-1.51
002106	莱宝高科	14.81	-23.93	100.77	-1.03
601258	庞大集团	7.59	-22.23	101.71	-0.58
600812	华北制药	5.89	-21.26	27.69	-0.67
601992	金隅股份	7.90	-20.44	29.81	-0.64

## 9、中证 500

权重前 5 名样本股					
代码	简称	收盘	涨幅%	换手率%	权重%
000970	中科三环	25.99	9.48	118.12	0.69
000917	电广传媒	29.12	-7.96	163.98	0.62
600060	海信电器	17.88	-11.44	117.53	0.61
600827	友谊股份	11.98	-7.28	30.27	0.61
600199	金种子酒	20.06	14.04	72.30	0.51
贡献前 5 名样本股					
代码	简称	收盘	涨幅%	换手率%	贡献点数
600300	维维股份	6.03	41.88	204.18	3.34
600702	沱牌舍得	26.94	19.10	102.81	2.29
600199	金种子酒	20.06	14.04	72.30	2.16
000970	中科三环	25.99	9.48	118.12	2.02
600478	科力远	20.84	15.59	47.18	1.58
涨跌幅前 5 名样本股					
代码	简称	收盘	涨幅%	换手率%	贡献点数
600300	维维股份	6.03	41.88	204.18	3.34
000852	江钻股份	14.43	28.27	285.85	1.09
600702	沱牌舍得	26.94	19.10	102.81	2.29
600491	龙元建设	6.48	15.92	74.34	1.12
600478	科力远	20.84	15.59	47.18	1.58
涨跌幅后 5 名样本股					
代码	简称	收盘	涨幅%	换手率%	贡献点数
002480	新筑股份	10.90	-23.24	71.26	-1.25
600673	东阳光铝	7.84	-21.44	87.62	-1.20
600819	耀皮玻璃	7.76	-21.14	47.88	-0.51
600117	西宁特钢	6.35	-20.82	49.04	-1.66
000972	新中基	4.13	-20.73	73.99	-0.79

## 10、申万 A 指

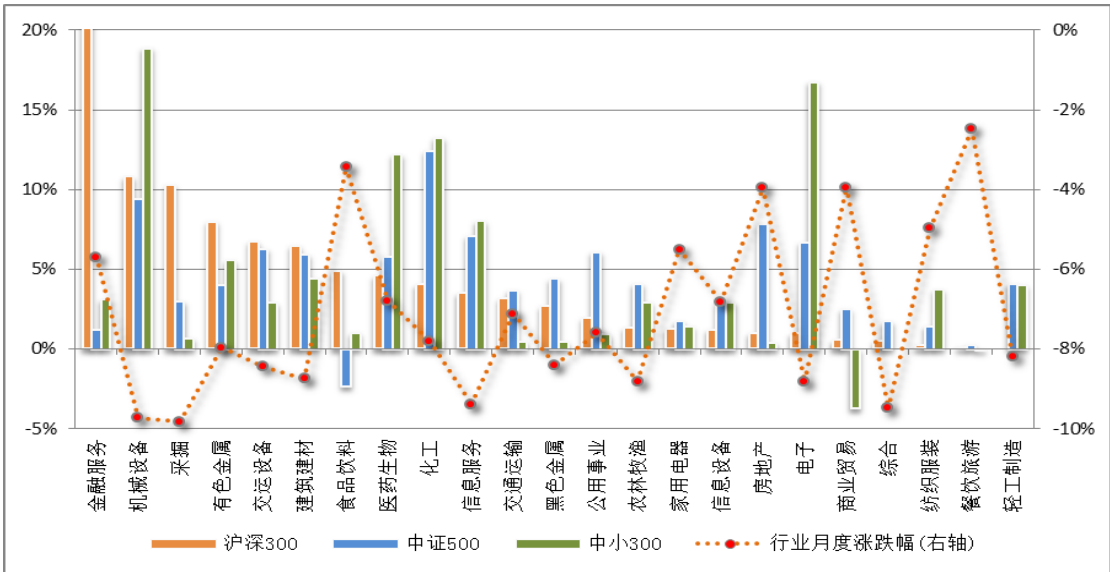
权重前 5 名样本股					
代码	简称	收盘	涨幅%	换手率%	权重%
600016	民生银行	6.27	-4.86	12.68	1.78
601318	中国平安	36.58	-10.39	14.89	1.65
600036	招商银行	11.90	-7.54	11.93	1.57
600000	浦发银行	8.93	-6.39	12.72	1.22
600030	中信证券	11.59	-1.78	23.38	1.18
贡献前 5 名样本股					
代码	简称	收盘	涨幅%	换手率%	贡献点数
600111	包钢稀土	66.76	20.79	143.35	1.96
002024	苏宁电器	9.75	8.33	52.25	0.84
600010	包钢股份	5.95	13.12	147.77	0.47
600739	辽宁成大	15.97	9.31	94.53	0.45
600300	维维股份	6.03	41.88	204.18	0.35
涨跌幅前 5 名样本股					
代码	简称	收盘	涨幅%	换手率%	贡献点数
002272	川润股份	12.54	71.64	583.54	0.15
600988	ST 宝龙	13.09	55.10	1.62	0.07
002162	斯米克	10.14	44.44	193.81	0.13
600300	维维股份	6.03	41.88	204.18	0.35
300146	汤臣倍健	56.37	35.40	120.24	0.26
涨跌幅后 5 名样本股					
代码	简称	收盘	涨幅%	换手率%	贡献点数
002214	大立科技	22.31	-34.59	227.43	-0.18
600532	*ST 华科	7.65	-31.76	146.23	-0.09
000010	SST 华新	10.22	-30.14	41.01	-0.08
600793	ST 宜纸	9.33	-27.62	79.32	-0.04
600568	中珠控股	18.23	-27.57	277.34	-0.15

## 四、广发基金旗下指数基金运作

### （一）标的指数行业贡献及分布

本月市场普跌，23 个行业全部下跌，餐饮旅游、食品饮料、商业贸易和房地产行业跌幅小于 4%。从成份贡献率看，金融服务行业的下跌对沪深 300 指数影响最大，贡献率为 26.06%；化工行业下跌对中证 500 指数贡献最大，贡献率为 12.4%；机械设备行业下跌对中小板 300 贡献居首，贡献率达 18.9%。

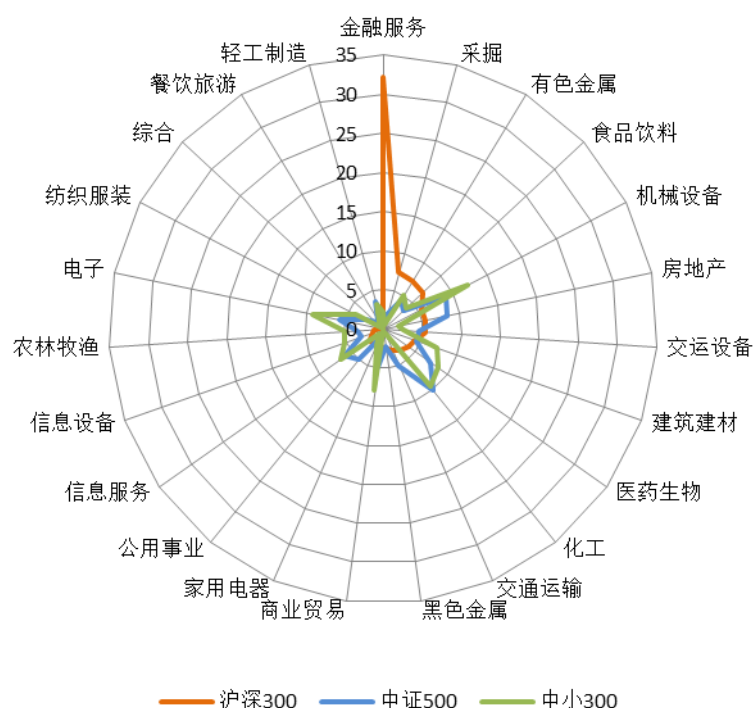
图 4 成份行业贡献率与月度涨跌幅



数据来源：申万研究。行业采用申万一级行业标准进行划分，指数过往涨幅不预示其未来表现，也不代表跟踪该指数的指数基金的未来业绩。行业数据仅供参考，不作为任何投资建议或收益暗示

以巨潮数据库提供的权重数据计算，本月末金融服务行业在沪深 300 指数中所占权重最大，为 32.2%。化工、机械设备和房地产行业在中证 500 指数中权重居前，依次为 9.97%、8.94%和 8.28%。机械设备、化工和电子行业在中小 300 指数中权重居前，分别为 12.2%、9.52%和 9.15%。

图 5 行业权重分布 (%)



数据来源：中证指数、深证信息公司。指数过往涨幅不预示其未来表现，也不代表跟踪该指数的指数基金的未来业绩。行业数据仅供参考，不作为任何投资建议或收益暗示

## （二）基金运作情况分析

上月广发基金中小板 300ETF 的年化跟踪误差为 0.39%，中证 500 指数（LOF）、沪深 300 指数及中小板 300ETF 联接基金的年化跟踪误差均在 1.3% 以内，取得了良好的跟踪效果。

表 3 基金净值与跟踪误差

基金简称	2012 年 3 月		2012 年 2 月		年化跟踪误差 (%)	基金成立日期
	单位净值 (元)	累计净值 (元)	单位净值 (元)	累计净值 (元)		
广发中证 500	0.7620	0.7620	0.8210	0.8210	1.2378	2009-11-26
广发沪深 300	1.0610	1.3510	1.1350	1.4250	0.9539	2008-12-30
广发中小板 300ETF	0.8140	0.7396	0.8681	0.7887	0.3919	2011-06-03
广发中小板 300ETF 联接	0.7477	0.7477	0.7948	0.7948	0.5992	2011-06-09

数据来源：申万研究。年化跟踪误差根据基金最近 30 个交易日数据计算。基金过往投资业绩不预示其未来表现，中国基金成立时间较短，不能反映股市发展的所有阶段

## 附录：部分指标说明

1. 静态市盈率是指以上一年度每股盈利计算的静态市盈率，该年利润,对应最新股本加权，剔除亏损，计算公式如下：

$$\text{静态PE} = \frac{\sum (\text{最新价格}_{\text{个股 (去除亏损)}} \times \text{最新总股本}_{\text{个股 (去除亏损)}})}{\sum (\text{最近年报归属母公司利润}_{\text{个股 (去除亏损)}})}$$

2. 滚动市盈率是指以最近四个季度每股盈利计算的市盈率，对应最新股本加权，剔除亏损，计算公式如下：

$$\text{一年滚动PE} = \frac{\sum (\text{最新价格}_{\text{个股 (去除亏损)}} \times \text{最新总股本}_{\text{个股 (去除亏损)}})}{\sum (\text{最新滚动归属母公司利润}_{\text{个股 (去除亏损)}})}$$

3. 动态市盈率是指以 2011 年预测每股盈利计算的市盈率，通过预测 2011 年 EPS，对应最新股本加权，剔除亏损，假定以 2011 年初为基准点，计算公式如下：

$$\text{动态PE} = \frac{\sum (\text{最新价格}_{\text{个股}} \times \text{最新总股本}_{\text{个股 (去除亏损)}})}{\sum (\text{最新滚动归属母公司利润}_{\text{个股 (去除亏损)}})}$$

4. 成份股对指数贡献点数是指成份股日涨跌幅×权重×指数收盘点位的月度累计值。

5. 行业贡献率=涨跌幅×权重/指数涨跌幅

6. 跟踪误差取拟合偏离度的算法：

$$\text{拟合偏离度} = \sqrt{\frac{1}{T} \sum_{t=1}^T (R_{P,t} - R_{I,t})^2} \times 100\%$$

其中： $R_P$  为基金复权净值的收益率序列数据；

$R_I$  为标的指数的收益率序列数据，其中，普通指数基金按  $95\% \times \text{指数收益率} + 5\% \text{银行同业存款收益率}$  的业绩比较基准进行调整，ETF 基金除外；  
 $T$  为根据时间频率和所选时段决定的收益率个数。