

广发基金指数月报

(2012 年 4 月 5 日—2012 年 4 月 27 日)

广发基金数量投资部

一、指数运行情况

4 月受全球货币放松和中国经济保增长政策发力预期的双重影响，市场放量反弹，覆盖两市的申万 A 指上涨 6.83%。指数方面，本期核心市场指数全部上涨，深证成指涨幅最大，上涨 8.18%；创业板表现最差，涨幅仅为 0.97%。

表 1 指数运行统计

指数名称	前收盘	开盘	最高	最低	收盘	涨幅	成交额（亿元）
上证 50	1705.63	1698.74	1832.84	1691.48	1822.54	6.85%	3258.01
上证 180	5262.41	5247.15	5668.63	5226.74	5630.80	7.00%	6491.10
深证成指	9410.26	9410.97	10258.57	9388.78	10180.39	8.18%	1685.97
深证 100P	2937.98	2937.96	3187.08	2930.63	3156.44	7.44%	2963.88
中小板指数	4413.17	4412.57	4725.23	4397.95	4595.57	4.13%	1313.54
中小板 300	815.15	815.26	874.43	813.16	846.59	3.86%	2696.88
创业板指 P	678.52	677.76	728.72	663.92	685.13	0.97%	620.41
沪深 300	2454.90	2449.21	2643.77	2441.27	2626.16	6.98%	9287.21
中证 500	3416.86	3420.03	3743.49	3412.44	3664.64	7.25%	6353.55
申万 A 指	1995.50	1993.43	2157.36	1988.68	2131.88	6.83%	26533.66

图1 核心指数月度、年度表现

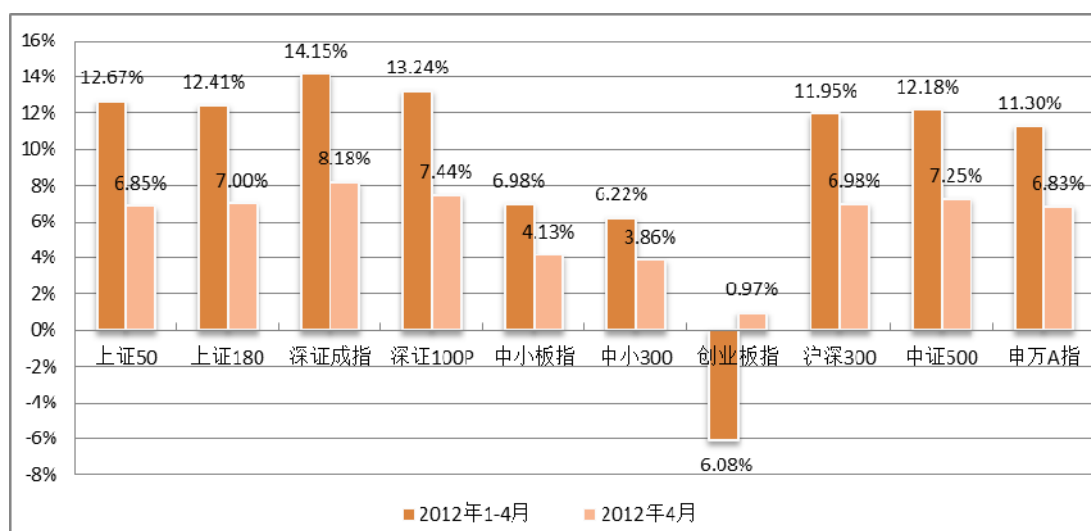


图2 核心指数本月绝对收益

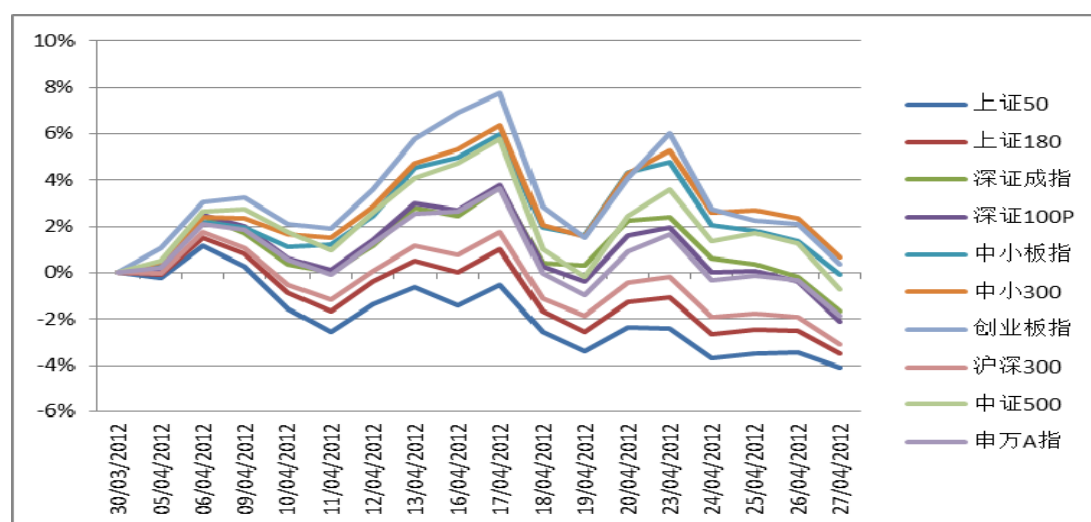
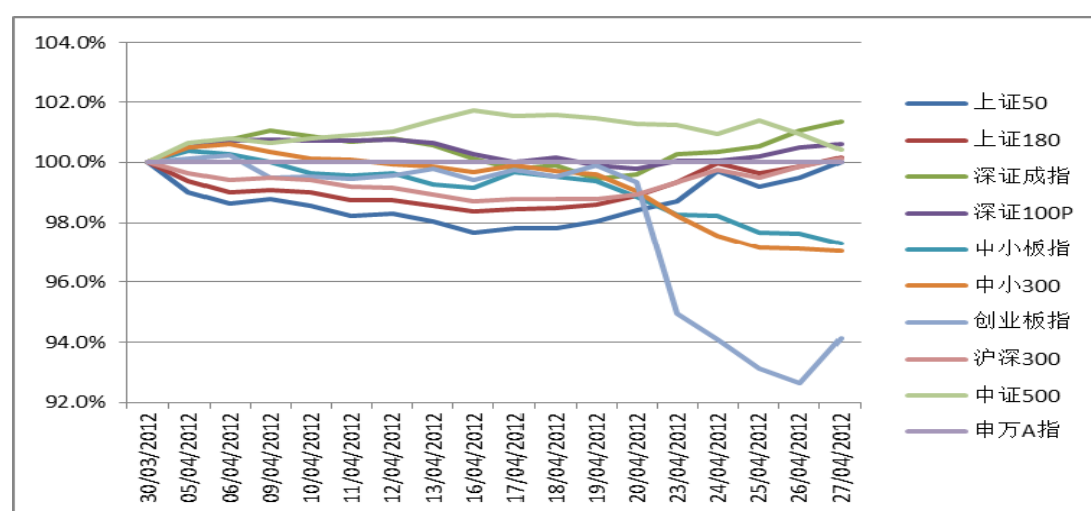


图3 核心指数本月超额收益对比



数据来源：申万研究，超额收益以申万A指（801003）为基准

二、指数估值分析

4 月份核心指数的估值水平较 3 月小幅上升，市场平均动态（12 年）市盈率为 11.12 倍（申万 A 指），上证 180 和上证 50 指数的估值水平在主要市场指数中较低，月末动态市盈率为 8.91 倍。

表 2 各主要指数估值水平

指数名称	静态市盈率	滚动市盈率	动态市盈率	市净率
上证 50	10.36	10.37	8.91	1.65
上证 180	10.35	10.30	8.91	1.63
深证成指	17.10	16.82	13.67	2.55
深证 100P	17.83	17.79	14.17	2.46
中小板指数	24.38	24.35	18.39	3.58
中小板 300	26.51	26.58	19.11	3.28
创业板指 P	34.15	33.72	23.23	2.94
沪深 300	11.28	11.23	9.63	1.73
中证 500	24.51	24.33	17.48	2.41
申万 A 指	13.67	13.53	11.12	1.91

三、指数样本分析

1、上证 50

权重前 5 名样本股					
代码	简称	收盘	涨幅%	换手率%	权重%
600036	招商银行	12.20	2.52	8.29	6.48
600016	民生银行	6.65	6.06	8.27	6.45
601318	中国平安	40.71	11.29	12.73	5.86
601328	交通银行	4.89	3.82	4.88	4.81
601166	兴业银行	14.31	7.43	15.51	4.64
贡献前 5 名样本股					
代码	简称	收盘	涨幅%	换手率%	贡献点数
601318	中国平安	40.71	11.29	12.73	10.82
600519	贵州茅台	224.56	14.01	11.48	8.97
600030	中信证券	13.00	12.17	27.54	7.60
600016	民生银行	6.65	6.06	8.27	6.71
601601	中国太保	21.72	12.60	14.82	5.97

涨跌幅前 5 名样本股					
代码	简称	收盘	涨幅%	换手率%	贡献点数
601118	海南橡胶	7.74	15.35	49.57	0.63
600031	三一重工	14.13	15.16	19.83	4.43
600348	阳泉煤业	19.81	14.97	27.14	2.43
600519	贵州茅台	224.56	14.01	11.48	8.97
601766	中国南车	5.02	13.06	25.05	1.61
涨跌幅后 5 名样本股					
代码	简称	收盘	涨幅%	换手率%	贡献点数
600058	五矿发展	25.30	-1.13	40.17	-0.09
600900	长江电力	6.48	-0.61	5.94	-0.15
600028	中国石化	7.18	-0.14	12.67	-0.03
601006	大秦铁路	7.47	0.27	22.37	0.10
601398	工商银行	4.37	0.92	4.86	0.49

2、上证 180

权重前 5 名样本股					
代码	简称	收盘	涨幅%	换手率%	权重%
600036	招商银行	12.20	2.52	8.29	4.23
600016	民生银行	6.65	6.06	8.27	4.21
601318	中国平安	40.71	11.29	12.73	3.82
601328	交通银行	4.89	3.82	4.88	3.14
601166	兴业银行	14.31	7.43	15.51	3.03
贡献前 5 名样本股					
代码	简称	收盘	涨幅%	换手率%	贡献点数
601318	中国平安	40.71	11.29	12.73	21.79
600519	贵州茅台	224.56	14.01	11.48	18.06
600030	中信证券	13.00	12.17	27.54	15.31
600016	民生银行	6.65	6.06	8.27	13.54
601601	中国太保	21.72	12.60	14.82	12.04
涨跌幅前 5 名样本股					
代码	简称	收盘	涨幅%	换手率%	贡献点数
601002	晋亿实业	13.96	57.21	195.20	2.95
600736	苏州高新	6.19	29.50	146.52	1.41
600816	安信信托	18.80	28.59	59.49	2.07
600747	大连控股	5.85	27.73	39.34	2.13
600675	中华企业	5.80	26.64	65.68	1.91

涨跌幅后 5 名样本股					
代码	简称	收盘	涨幅%	换手率%	贡献点数
600132	重庆啤酒	24.91	-8.79	154.75	-1.12
601233	桐昆股份	10.77	-7.24	61.07	-0.40
600406	国电南瑞	20.00	-4.67	13.72	-1.46
600160	巨化股份	20.29	-4.65	45.18	-0.56
600518	康美药业	12.17	-4.17	21.75	-1.28

3、深证成指

权重前 5 名样本股					
代码	简称	收盘	涨幅%	换手率%	权重%
000002	万科 A	8.98	8.45	10.74	8.90
000858	五粮液	35.62	8.47	14.78	7.32
000651	格力电器	21.89	7.67	9.80	5.42
000001	深发展 A	16.56	5.41	13.63	4.99
002024	苏宁电器	9.87	1.23	27.16	4.88
贡献前 5 名样本股					
代码	简称	收盘	涨幅%	换手率%	贡献点数
000002	万科 A	8.98	8.45	10.74	70.60
000157	中联重科	9.91	14.43	25.87	59.86
000858	五粮液	35.62	8.47	14.78	58.13
000983	西山煤电	17.51	19.28	30.68	51.01
002304	洋河股份	166.80	13.35	10.65	44.41
涨跌幅前 5 名样本股					
代码	简称	收盘	涨幅%	换手率%	贡献点数
000983	西山煤电	17.51	19.28	30.68	51.01
000562	宏源证券	15.30	19.16	42.80	15.31
000629	攀钢钒钛	7.86	17.14	70.10	34.11
000937	冀中能源	20.03	16.66	26.61	23.89
002142	宁波银行	10.58	15.38	45.82	19.64
涨跌幅后 5 名样本股					
代码	简称	收盘	涨幅%	换手率%	贡献点数
000895	双汇发展	64.88	-5.83	12.62	-14.83
000423	东阿阿胶	38.81	-3.75	21.16	-9.51
000869	张裕 A	92.98	-1.32	23.52	-1.29
002024	苏宁电器	9.87	1.23	27.16	6.04
000063	中兴通讯	16.82	2.37	16.88	8.50

4、深证 100 价格指数

权重前 5 名样本股					
代码	简称	收盘	涨幅%	换手率%	权重%
000002	万科 A	8.98	8.45	10.74	6.09
000858	五粮液	35.62	8.47	14.78	5.01
000651	格力电器	21.89	7.67	9.80	3.71
000001	深发展 A	16.56	5.41	13.63	3.41
002024	苏宁电器	9.87	1.23	27.16	3.34
贡献前 5 名样本股					
代码	简称	收盘	涨幅%	换手率%	贡献点数
000002	万科 A	8.98	8.45	10.74	14.98
000157	中联重科	9.91	14.43	25.87	12.72
000858	五粮液	35.62	8.47	14.78	12.34
000983	西山煤电	17.51	19.28	30.68	10.83
002304	洋河股份	166.80	13.35	10.65	9.43
涨跌幅前 5 名样本股					
代码	简称	收盘	涨幅%	换手率%	贡献点数
000652	泰达股份	4.92	22.08	36.94	2.30
000983	西山煤电	17.51	19.28	30.68	10.83
000562	宏源证券	15.30	19.16	42.80	3.25
000686	东北证券	17.48	18.27	40.65	1.42
000629	攀钢钒钛	7.86	17.14	70.10	7.25
涨跌幅后 5 名样本股					
代码	简称	收盘	涨幅%	换手率%	贡献点数
002006	精功科技	20.10	-11.88	76.97	-1.22
002073	软控股份	12.06	-11.58	35.22	-2.34
000917	电广传媒	26.96	-7.42	66.51	-1.83
002069	獐子岛	21.88	-6.54	42.37	-0.87
000895	双汇发展	64.88	-5.83	12.62	-3.15

5、中小板指数

权重前 5 名样本股					
代码	简称	收盘	涨幅%	换手率%	权重%
002024	苏宁电器	9.87	1.23	27.16	9.67
002304	洋河股份	166.80	13.35	10.65	7.35
002142	宁波银行	10.58	15.38	45.82	2.87
002202	金风科技	7.66	2.96	18.40	2.39
002155	辰州矿业	27.24	10.55	45.60	2.38
贡献前 5 名样本股					
代码	简称	收盘	涨幅%	换手率%	贡献点数
002304	洋河股份	166.80	13.35	10.65	39.77
002142	宁波银行	10.58	15.38	45.82	17.58
002500	山西证券	8.28	28.37	190.92	14.52
002155	辰州矿业	27.24	10.55	45.60	10.45
002092	中泰化学	9.50	11.70	28.33	9.64
涨跌幅前 5 名样本股					
代码	简称	收盘	涨幅%	换手率%	贡献点数
002500	山西证券	8.28	28.37	190.92	14.52
002183	怡亚通	6.56	19.71	82.33	3.86
002156	通富微电	6.01	16.70	42.09	2.41
002013	中航精机	13.77	16.53	43.80	3.83
002277	友阿股份	17.57	16.11	55.38	5.62
涨跌幅后 5 名样本股					
代码	简称	收盘	涨幅%	换手率%	贡献点数
002006	精功科技	20.10	-11.88	76.97	-5.16
002073	软控股份	12.06	-11.58	35.22	-9.85
002594	比亚迪	25.76	-8.98	154.30	-2.25
002123	荣信股份	14.88	-7.63	45.14	-4.52
002140	东华科技	19.25	-7.45	12.45	-2.87

6、中小板 300

权重前 5 名样本股					
代码	简称	收盘	涨幅%	换手率%	权重%
002024	苏宁电器	9.87	1.23	27.16	5.51
002304	洋河股份	166.80	13.35	10.65	4.18
002142	宁波银行	10.58	15.38	45.82	1.63
002202	金风科技	7.66	2.96	18.40	1.36
002155	辰州矿业	27.24	10.55	45.60	1.36
贡献前 5 名样本股					
代码	简称	收盘	涨幅%	换手率%	贡献点数
002304	洋河股份	166.80	13.35	10.65	4.17
002142	宁波银行	10.58	15.38	45.82	1.84
002500	山西证券	8.28	28.37	190.92	1.52
002155	辰州矿业	27.24	10.55	45.60	1.09
002092	中泰化学	9.50	11.70	28.33	1.01
涨跌幅前 5 名样本股					
代码	简称	收盘	涨幅%	换手率%	贡献点数
002500	山西证券	8.28	28.37	190.92	1.52
002211	宏达新材	7.57	27.01	55.26	0.39
002085	万丰奥威	10.09	26.60	66.71	0.28
002139	拓邦股份	11.85	25.00	68.60	0.24
002480	新筑股份	13.41	23.03	136.66	0.39
涨跌幅后 5 名样本股					
代码	简称	收盘	涨幅%	换手率%	贡献点数
002274	华昌化工	9.05	-14.86	132.72	-0.19
002416	爱施德	8.71	-14.52	95.72	-0.23
002162	斯米克	8.73	-13.91	213.58	-0.28
002006	精功科技	20.10	-11.88	76.97	-0.54
002073	软控股份	12.06	-11.58	35.22	-1.03

7、创业板指 P

权重前 5 名样本股					
代码	简称	收盘	涨幅%	换手率%	权重%
300070	碧水源	41.10	8.44	20.87	3.63
300027	华谊兄弟	13.99	1.38	13.69	3.62
300024	机器人	18.62	9.02	22.97	2.81
300146	汤臣倍健	51.56	-8.53	86.88	2.49
300077	国民技术	22.26	-8.96	65.38	2.32
贡献前 5 名样本股					
代码	简称	收盘	涨幅%	换手率%	贡献点数
300070	碧水源	41.10	8.44	20.87	1.93
300059	东方财富	14.80	19.59	68.39	1.92
300024	机器人	18.62	9.02	22.97	1.59
300088	长信科技	15.17	16.87	69.96	1.48
300101	国腾电子	13.80	14.65	18.60	1.47
涨跌幅前 5 名样本股					
代码	简称	收盘	涨幅%	换手率%	贡献点数
300059	东方财富	14.80	19.59	68.39	1.92
300043	星辉车模	16.90	16.95	11.23	0.75
300088	长信科技	15.17	16.87	69.96	1.48
300041	回天胶业	18.29	16.25	108.75	0.56
300267	尔康制药	17.40	15.20	110.24	0.71
涨跌幅后 5 名样本股					
代码	简称	收盘	涨幅%	换手率%	贡献点数
300111	向日葵	8.96	-12.16	43.95	-0.32
300157	恒泰艾普	20.20	-11.75	22.15	-0.61
300118	东方日升	9.87	-11.00	55.29	-0.91
300022	吉峰农机	8.24	-10.73	46.83	-0.89
300036	超图软件	14.90	-10.02	19.98	-0.52

8、沪深 300

权重前 5 名样本股					
代码	简称	收盘	涨幅%	换手率%	权重%
600036	招商银行	12.20	2.52	8.29	2.97
600016	民生银行	6.65	6.06	8.27	2.96
601318	中国平安	40.71	11.29	12.73	2.69
601328	交通银行	4.89	3.82	4.88	2.21
601166	兴业银行	14.31	7.43	15.51	2.13
贡献前 5 名样本股					
代码	简称	收盘	涨幅%	换手率%	贡献点数
601318	中国平安	40.71	11.29	12.73	7.16
600519	贵州茅台	224.56	14.01	11.48	5.93
600030	中信证券	13.00	12.17	27.54	5.04
600016	民生银行	6.65	6.06	8.27	4.43
601601	中国太保	21.72	12.60	14.82	3.94
涨跌幅前 5 名样本股					
代码	简称	收盘	涨幅%	换手率%	贡献点数
600694	大商股份	38.53	36.24	30.49	1.53
002500	山西证券	8.28	28.37	190.92	0.46
601377	兴业证券	12.07	25.99	37.66	0.56
600208	新潮中宝	4.69	25.07	28.93	0.90
601918	国投新集	14.60	24.79	32.43	0.82
涨跌幅后 5 名样本股					
代码	简称	收盘	涨幅%	换手率%	贡献点数
002073	软控股份	12.06	-11.58	35.22	-0.48
002431	棕榈园林	20.97	-9.57	22.68	-0.16
002594	比亚迪	25.76	-8.98	154.30	-0.11
600132	重庆啤酒	24.91	-8.79	154.75	-0.36
601233	桐昆股份	10.77	-7.24	61.07	-0.13

9、中证 500

权重前 5 名样本股					
代码	简称	收盘	涨幅%	换手率%	权重%
000970	中科三环	29.51	13.54	110.96	0.73
600827	友谊股份	12.17	1.59	17.30	0.57
600060	海信电器	17.52	-2.01	76.14	0.56
000917	电广传媒	26.96	-7.42	66.51	0.54
600199	金种子酒	21.65	7.93	36.98	0.52
贡献前 5 名样本股					
代码	简称	收盘	涨幅%	换手率%	贡献点数
601002	晋亿实业	13.96	57.21	195.20	4.20
000970	中科三环	29.51	13.54	110.96	3.21
600747	大连控股	5.85	27.73	39.34	3.03
600755	厦门国贸	6.10	31.75	82.89	3.03
600816	安信信托	18.80	28.59	59.49	2.98
涨跌幅前 5 名样本股					
代码	简称	收盘	涨幅%	换手率%	贡献点数
601002	晋亿实业	13.96	57.21	195.20	4.20
600846	同济科技	6.51	47.62	170.00	2.36
600830	香溢融通	11.03	39.62	273.37	2.27
000563	陕国投 A	15.47	38.99	258.01	1.99
000897	津滨发展	3.48	37.55	74.54	2.78
涨跌幅后 5 名样本股					
代码	简称	收盘	涨幅%	换手率%	贡献点数
600844	丹化科技	13.98	-12.30	35.11	-1.78
002006	精功科技	20.10	-11.88	76.97	-1.31
000751	*ST 锌业	4.33	-11.63	24.00	-0.99
000759	中百集团	8.48	-11.57	7.26	-1.69
000501	鄂武商 A	14.39	-10.06	13.83	-0.91

10、申万 A 指

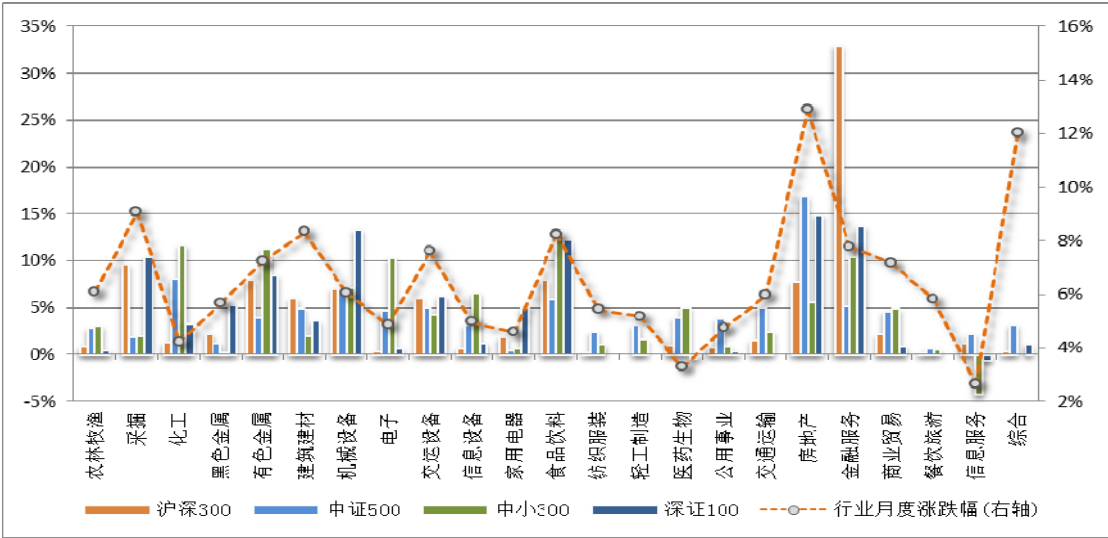
权重前 5 名样本股					
代码	简称	收盘	涨幅%	换手率%	权重%
600016	民生银行	6.65	6.06	8.27	1.76
601318	中国平安	40.71	11.29	12.73	1.71
600036	招商银行	12.20	2.52	8.29	1.50
600030	中信证券	13.00	12.17	27.54	1.23
600000	浦发银行	9.41	5.37	9.84	1.20
贡献前 5 名样本股					
代码	简称	收盘	涨幅%	换手率%	贡献点数
601318	中国平安	40.71	11.29	12.73	3.70
600030	中信证券	13.00	12.17	27.54	2.86
600519	贵州茅台	224.56	14.01	11.48	2.66
600016	民生银行	6.65	6.06	8.27	2.14
601601	中国太保	21.72	12.60	14.82	1.76
涨跌幅前 5 名样本股					
代码	简称	收盘	涨幅%	换手率%	贡献点数
600113	浙江东日	17.41	163.79	446.95	0.47
600606	金丰投资	10.60	125.53	213.03	0.48
300239	东宝生物	18.20	87.00	405.27	0.08
600679	金山开发	10.58	71.75	438.18	0.07
600120	浙江东方	12.97	61.12	221.56	0.36
涨跌幅后 5 名样本股					
代码	简称	收盘	涨幅%	换手率%	贡献点数
000677	*ST 海龙	3.12	-31.88	87.95	-0.20
300271	紫光华宇	14.58	-28.53	243.26	-0.06
002272	川润股份	9.62	-23.29	382.90	-0.09
300283	温州宏丰	18.76	-22.09	256.24	-0.02
002114	*ST 锌电	8.63	-21.55	223.29	-0.05

四、广发基金旗下指数基金运作

（一）标的指数行业贡献及分布

本月市场普涨，23 个行业全部上涨，房地产和综合行业涨幅超过 12%。从各指数成份股的行业贡献率看，金融服务行业的上涨对沪深 300 指数影响最大，贡献率为 32.97%；房地产行业上涨对中证 500 指数贡献最大，贡献率为 16.84%；房地产行业上涨对深证 100P 指数贡献居首，贡献率为 14.92%；食品饮料行业上涨对中小 300 贡献最大，贡献率达 12.68%。

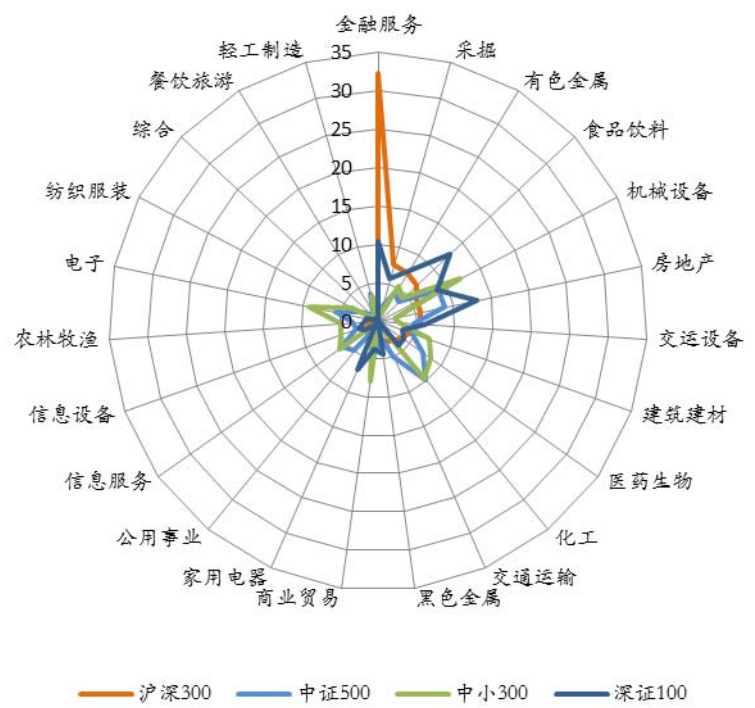
图 4 成份行业贡献率与月度涨跌幅



数据来源：申万研究。行业采用申万一级行业分类标准进行划分，指数过往涨幅不预示其未来表现，也不代表跟踪该指数的指数基金的未来业绩。行业数据仅供参考，不作为任何投资建议或收益暗示

以巨潮数据库提供的权重数据计算，本月末金融服务行业在沪深 300 指数中所占权重最大，为 32.2%。化工、房地产和机械设备行业在中证 500 指数中权重居前，依次为 9.80%、8.86%和 8.79%。房地产、食品饮料和金融服务行业在深证 100P 指数中权重位列前三，依次为 13.1%、12.8%和 10.4%。机械设备、化工和电子行业在中小 300 指数中权重居前，分别为 12.0%、9.60%和 9.20%。

图 5 行业权重分布 (%)



数据来源：中证指数、深证信息公司。指数过往涨幅不预示其未来表现，也不代表跟踪该指数的指数基金的未来业绩。行业数据仅供参考，不作为任何投资建议或收益暗示

（二）基金运作情况分析

上月广发基金中小板 300ETF 的年化跟踪误差为 0.48%，中证 500 指数（LOF）、沪深 300 指数及中小板 300ETF 联接基金的年化跟踪误差均在 0.9% 以内，取得了优异的跟踪效果。

表 3 基金净值与跟踪误差

基金简称	2012 年 4 月		2012 年 3 月		年化跟踪误差 (%)	基金成立日期
	单位净值 (元)	累计净值 (元)	单位净值 (元)	累计净值 (元)		
广发中证 500	0.8130	0.8130	0.7620	0.7620	0.8929	2009-11-26
广发沪深 300	1.1310	1.4210	1.0610	1.3510	0.6976	2008-12-30
广发中小板 300ETF	0.8466	0.7692	0.8140	0.7396	0.4847	2011-06-03
广发中小板 300ETF 联接	0.7762	0.7762	0.7477	0.7477	0.5665	2011-06-09

数据来源：申万研究。年化跟踪误差根据基金自然月的数据计算。基金过往投资业绩不预示其未来表现，中国基金成立时间较短，不能反映股市发展的所有阶段

附录：部分指标说明

1. 静态市盈率是指以上一年度每股盈利计算的静态市盈率，该年利润,对应最新股本加权，剔除亏损，计算公式如下：

$$\text{静态PE} = \frac{\sum (\text{最新价格}_{\text{个股 (去除亏损)}} \times \text{最新总股本}_{\text{个股 (去除亏损)}})}{\sum (\text{最近年报归属母公司利润}_{\text{个股 (去除亏损)}})}$$

2. 滚动市盈率是指以最近四个季度每股盈利计算的市盈率，对应最新股本加权，剔除亏损，计算公式如下：

$$\text{一年滚动PE} = \frac{\sum (\text{最新价格}_{\text{个股 (去除亏损)}} \times \text{最新总股本}_{\text{个股 (去除亏损)}})}{\sum (\text{最新滚动归属母公司利润}_{\text{个股 (去除亏损)}})}$$

3. 动态市盈率是指以当年预测每股盈利计算的市盈率，通过预测当年 EPS，对应最新股本加权，剔除亏损，假定以 2011 年初为基准点，计算公式如下：

$$\text{动态PE} = \frac{\sum (\text{最新价格}_{\text{个股}} \times \text{最新总股本}_{\text{个股 (去除亏损)}})}{\sum (\text{最新滚动归属母公司利润}_{\text{个股 (去除亏损)}})}$$

4. 成份股对指数贡献点数是指成份股日涨跌幅×权重×指数收盘点位的月度累计值。

5. 行业贡献率=涨跌幅×权重/指数涨跌幅

6. 跟踪误差取拟合偏离度的算法：

$$\text{拟合偏离度} = \sqrt{\frac{1}{T} \sum_{t=1}^T (R_{P,t} - R_{I,t})^2} \times 100\%$$

其中： R_P 为基金复权净值的收益率序列数据；

R_I 为标的指数的收益率序列数据，其中，普通指数基金按 $95\% \times \text{指数收益率} + 5\% \text{银行同业存款收益率}$ 的业绩比较基准进行调整，ETF 基金除外；

T 为根据时间频率和所选时段决定的收益率个数。