

广发基金指数月报

(2012年5月2日—2012年5月31日)

广发基金数量投资部

一、指数运行情况

5月受欧债危机持续升级和稳增长政策逐步落实的双重影响，市场放量上行，覆盖两市的申万A指上涨1.10%。指数方面，本期核心市场指数中，创业板涨幅最大，创业板指P上涨7.20%；上证50表现最差，下跌0.98%。

表1 指数运行统计

指数名称	前收盘	开盘	最高	最低	收盘	涨幅	成交额（亿元）
上证50	1822.54	1846.86	1877.43	1763.69	1804.59	-0.98%	4634.46
上证180	5630.80	5706.77	5808.99	5462.99	5632.06	0.02%	8996.12
深证成指	10180.39	10319.48	10616.28	9755.59	10141.41	-0.38%	2473.44
深证100P	3156.44	3198.78	3294.45	3064.21	3205.16	1.54%	4350.30
中小板指数	4595.57	4647.05	4809.77	4456.68	4704.39	2.37%	1574.14
中小板300	846.59	856.05	886.24	822.74	869.33	2.69%	3249.79
创业板指P	685.13	692.35	740.49	686.07	734.45	7.20%	904.05
沪深300	2626.16	2660.67	2717.83	2545.34	2632.04	0.22%	13051.62
中证500	3664.64	3707.82	3798.05	3568.03	3753.59	2.43%	8123.30
申万A指	2131.88	2156.72	2205.66	2067.80	2155.27	1.10%	34527.20

图1 核心指数月度、年度表现

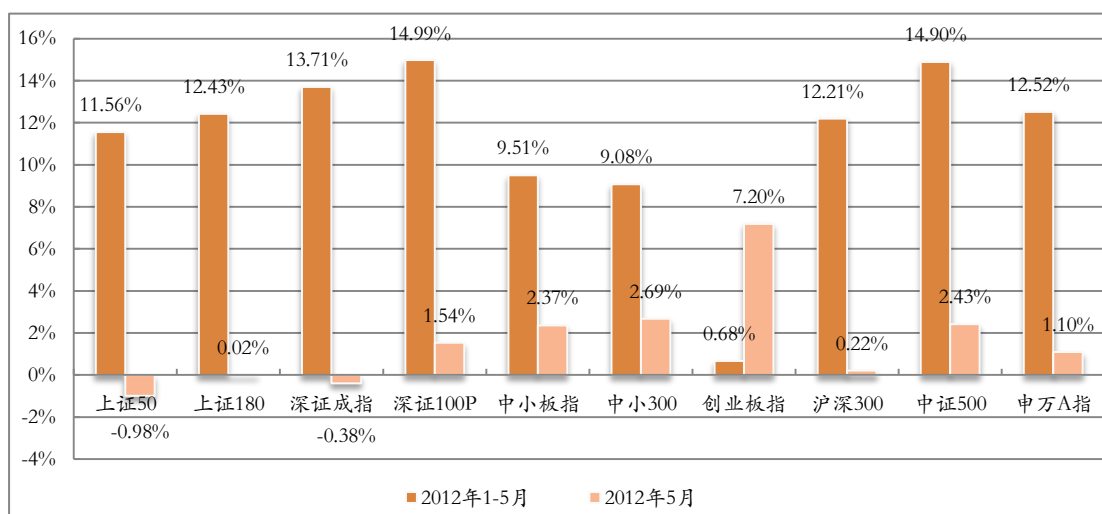


图2 核心指数本月绝对收益

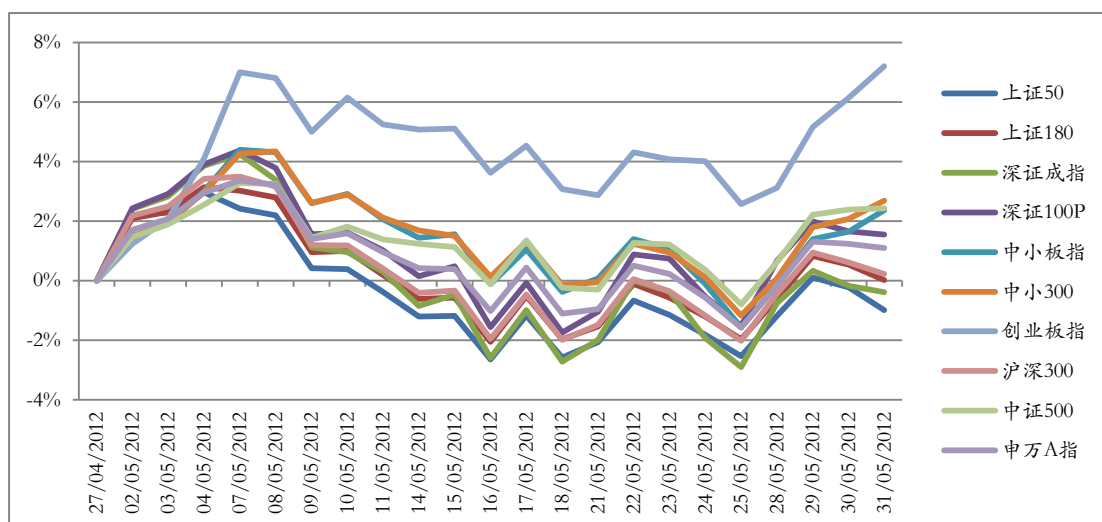
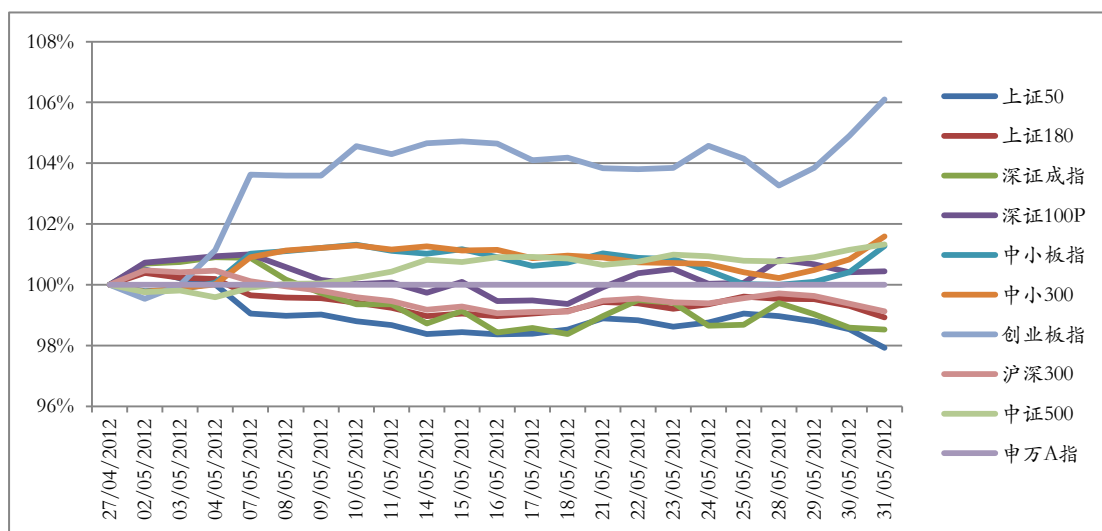


图3 核心指数本月超额收益对比



数据来源：申万研究，超额收益以申万A指（801003）为基准

二、指数估值分析

5 月份核心指数的估值水平较 4 月有所下降，市场平均动态（12 年）市盈率为 10.92 倍（申万 A 指），上证 50 指数的估值水平在主要市场指数中最低，月末动态市盈率为 8.62 倍。

表 2 各主要指数估值水平

指数名称	静态市盈率	滚动市盈率	动态市盈率	市净率
上证 50	10.09	9.79	8.62	1.61
上证 180	10.14	9.86	8.67	1.60
深证成指	17.08	16.81	13.73	2.55
深证 100P	18.15	18.10	14.53	2.51
中小板指数	25.00	24.97	19.15	3.67
中小板 300	27.28	27.37	20.45	3.38
创业板指 P	36.60	36.16	25.68	3.16
沪深 300	11.10	10.84	9.43	1.70
中证 500	25.18	25.14	18.76	2.47
申万 A 指	13.66	13.28	10.92	1.91

三、指数样本分析

1、上证 50

权重前 5 名样本股					
代码	简称	收盘	涨幅%	换手率%	权重%
600036	招商银行	11.66	-4.43	12.12	6.26
600016	民生银行	6.37	-4.21	11.20	6.24
601318	中国平安	41.89	2.90	16.91	6.09
601328	交通银行	4.61	-3.71	7.39	4.58
601166	兴业银行	13.33	-4.43	18.36	4.37
贡献前 5 名样本股					
代码	简称	收盘	涨幅%	换手率%	贡献点数
600111	包钢稀土	44.20	25.11	164.90	10.11
600030	中信证券	13.77	5.92	28.99	4.15
600519	贵州茅台	236.68	5.40	18.74	3.94
600837	海通证券	10.45	5.66	31.74	3.55
600048	保利地产	13.64	9.03	17.03	3.16

涨跌幅前 5 名样本股					
代码	简称	收盘	涨幅%	换手率%	贡献点数
600111	包钢稀土	44.20	25.11	164.90	10.11
600048	保利地产	13.64	9.03	17.03	3.16
600383	金地集团	7.02	8.33	23.13	1.89
600900	长江电力	6.90	6.48	10.66	1.63
600030	中信证券	13.77	5.92	28.99	4.15
涨跌幅后 5 名样本股					
代码	简称	收盘	涨幅%	换手率%	贡献点数
600015	华夏银行	9.86	-9.89	30.53	-2.95
601118	海南橡胶	7.12	-8.01	49.71	-0.39
600000	浦发银行	8.77	-6.80	14.69	-5.60
600050	中国联通	4.10	-5.31	15.18	-1.52
601169	北京银行	9.89	-5.09	13.50	-1.83

2、上证 180

权重前 5 名样本股					
代码	简称	收盘	涨幅%	换手率%	权重%
600036	招商银行	11.66	-4.43	12.12	4.04
600016	民生银行	6.37	-4.21	11.20	4.03
601318	中国平安	41.89	2.90	16.91	3.93
601328	交通银行	4.61	-3.71	7.39	2.96
601166	兴业银行	13.33	-4.43	18.36	2.82
贡献前 5 名样本股					
代码	简称	收盘	涨幅%	换手率%	贡献点数
600111	包钢稀土	44.20	25.11	164.90	20.40
600030	中信证券	13.77	5.92	28.99	8.35
600519	贵州茅台	236.68	5.40	18.74	7.92
600256	广汇股份	15.77	17.78	35.03	7.90
600837	海通证券	10.45	5.66	31.74	7.16
涨跌幅前 5 名样本股					
代码	简称	收盘	涨幅%	换手率%	贡献点数
600614	鼎立股份	16.39	35.90	182.06	1.51
600703	三安光电	14.35	25.44	56.09	2.64
600111	包钢稀土	44.20	25.11	164.90	20.40
600259	广晟有色	74.30	24.71	165.29	2.84
600369	西南证券	12.19	23.13	92.42	3.33

涨跌幅后 5 名样本股					
代码	简称	收盘	涨幅%	换手率%	贡献点数
600759	正和股份	6.03	-15.07	107.54	-0.60
600150	中国船舶	31.76	-14.25	85.14	-3.53
600015	华夏银行	9.86	-9.89	30.53	-5.95
601607	上海医药	10.50	-9.40	70.71	-1.31
600770	综艺股份	12.87	-8.98	45.16	-0.87

3、深证成指

权重前 5 名样本股					
代码	简称	收盘	涨幅%	换手率%	权重%
000002	万科 A	9.25	3.01	13.74	9.20
000858	五粮液	32.25	-8.16	32.64	6.65
000651	格力电器	22.80	4.16	17.71	5.67
000157	中联重科	10.85	9.49	41.69	5.13
000001	深发展 A	15.69	-5.25	13.82	4.74
贡献前 5 名样本股					
代码	简称	收盘	涨幅%	换手率%	贡献点数
000157	中联重科	10.85	9.49	41.69	45.04
000002	万科 A	9.25	3.01	13.74	27.23
000776	广发证券	32.60	8.49	35.43	24.79
000651	格力电器	22.80	4.16	17.71	22.94
000878	云南铜业	19.48	13.45	88.16	16.64
涨跌幅前 5 名样本股					
代码	简称	收盘	涨幅%	换手率%	贡献点数
000562	宏源证券	17.60	15.03	91.04	14.31
000878	云南铜业	19.48	13.45	88.16	16.64
000157	中联重科	10.85	9.49	41.69	45.04
000783	长江证券	10.42	9.00	40.91	15.82
000776	广发证券	32.60	8.49	35.43	24.79
涨跌幅后 5 名样本股					
代码	简称	收盘	涨幅%	换手率%	贡献点数
000568	泸州老窖	39.55	-9.56	35.71	-33.88
000063	中兴通讯	15.27	-9.22	21.06	-33.79
000858	五粮液	32.25	-8.16	32.64	-60.02
000895	双汇发展	60.03	-6.67	20.96	-15.87
000527	美的电器	12.63	-6.31	29.25	-17.82

4、深证 100 价格指数

权重前 5 名样本股					
代码	简称	收盘	涨幅%	换手率%	权重%
000002	万科 A	9.25	3.01	13.74	6.18
000858	五粮液	32.25	-8.16	32.64	4.47
000651	格力电器	22.80	4.16	17.71	3.81
000157	中联重科	10.85	9.49	41.69	3.44
000001	深发展 A	15.69	-5.25	13.82	3.19
贡献前 5 名样本股					
代码	简称	收盘	涨幅%	换手率%	贡献点数
000970	中科三环	43.27	46.63	237.67	13.03
000157	中联重科	10.85	9.49	41.69	9.56
000002	万科 A	9.25	3.01	13.74	5.78
002081	金螳螂	36.48	33.58	27.01	5.66
000522	白云山 A	18.79	56.84	278.04	5.48
涨跌幅前 5 名样本股					
代码	简称	收盘	涨幅%	换手率%	贡献点数
000522	白云山 A	18.79	56.84	278.04	5.48
000970	中科三环	43.27	46.63	237.67	13.03
002081	金螳螂	36.48	33.58	27.01	5.66
000968	煤气化	19.79	15.83	104.90	1.84
000562	宏源证券	17.60	15.03	91.04	3.04
涨跌幅后 5 名样本股					
代码	简称	收盘	涨幅%	换手率%	贡献点数
000652	泰达股份	4.36	-11.38	22.33	-1.44
000568	泸州老窖	39.55	-9.56	35.71	-7.19
000063	中兴通讯	15.27	-9.22	21.06	-7.17
000858	五粮液	32.25	-8.16	32.64	-12.75
000503	海虹控股	6.00	-6.98	24.71	-0.82

5、中小板指数

权重前 5 名样本股					
代码	简称	收盘	涨幅%	换手率%	权重%
002024	苏宁电器	9.16	-5.64	30.35	8.77
002304	洋河股份	172.00	3.12	20.46	7.40
002142	宁波银行	10.05	-5.01	32.49	2.66
002155	辰州矿业	29.33	7.67	71.62	2.51
002202	金风科技	7.36	-3.92	23.88	2.24
贡献前 5 名样本股					
代码	简称	收盘	涨幅%	换手率%	贡献点数
002081	金螳螂	36.48	33.58	27.01	23.86
002422	科伦药业	45.88	15.62	15.61	14.20
002241	歌尔声学	30.41	16.51	37.07	11.85
002304	洋河股份	172.00	3.12	20.46	10.53
002236	大华股份	28.87	16.37	27.82	9.96
涨跌幅前 5 名样本股					
代码	简称	收盘	涨幅%	换手率%	贡献点数
002081	金螳螂	36.48	33.58	27.01	23.86
002172	澳洋科技	5.30	22.12	110.71	2.33
002129	中环股份	14.36	21.90	31.84	8.16
002097	山河智能	10.28	20.11	64.30	5.01
002051	中工国际	33.51	18.37	32.86	7.97
涨跌幅后 5 名样本股					
代码	简称	收盘	涨幅%	换手率%	贡献点数
002232	启明信息	8.39	-11.50	52.57	-1.94
002086	东方海洋	12.18	-10.64	77.53	-2.79
002123	荣信股份	13.47	-9.48	49.85	-5.19
002153	石基信息	26.13	-8.95	6.83	-2.88
002179	中航光电	15.33	-8.80	32.99	-2.50

6、中小板 300

权重前 5 名样本股					
代码	简称	收盘	涨幅%	换手率%	权重%
002024	苏宁电器	9.16	-5.64	30.35	4.98
002304	洋河股份	172.00	3.12	20.46	4.20
002142	宁波银行	10.05	-5.01	32.49	1.51
002155	辰州矿业	29.33	7.67	71.62	1.42
002202	金风科技	7.36	-3.92	23.88	1.27
贡献前 5 名样本股					
代码	简称	收盘	涨幅%	换手率%	贡献点数
002081	金螳螂	36.48	33.58	27.01	2.50
002375	亚厦股份	37.80	32.26	18.27	1.58
002422	科伦药业	45.88	15.62	15.61	1.49
002241	歌尔声学	30.41	16.51	37.07	1.24
002304	洋河股份	172.00	3.12	20.46	1.10
涨跌幅前 5 名样本股					
代码	简称	收盘	涨幅%	换手率%	贡献点数
002081	金螳螂	36.48	33.58	27.01	2.50
002375	亚厦股份	37.80	32.26	18.27	1.58
002340	格林美	13.52	30.55	77.26	0.78
002482	广田股份	26.49	29.85	63.85	0.73
002021	中捷股份	6.85	27.09	120.13	0.52
涨跌幅后 5 名样本股					
代码	简称	收盘	涨幅%	换手率%	贡献点数
002139	拓邦股份	7.22	-19.31	73.50	-0.24
002137	实益达	7.74	-14.85	256.58	-0.15
002047	成霖股份	3.30	-12.93	49.88	-0.13
002320	海峡股份	10.74	-12.25	39.72	-0.19
002016	世荣兆业	7.34	-12.10	63.10	-0.14

7、创业板指 P

权重前 5 名样本股					
代码	简称	收盘	涨幅%	换手率%	权重%
300070	碧水源	29.85	23.74	54.50	4.18
300027	华谊兄弟	13.98	1.01	21.70	3.38
300024	机器人	21.14	13.53	40.23	2.98
300146	汤臣倍健	58.54	13.54	85.51	2.64
300104	乐视网	40.91	21.04	132.29	2.42
贡献前 5 名样本股					
代码	简称	收盘	涨幅%	换手率%	贡献点数
300070	碧水源	29.85	23.74	54.50	5.90
300104	乐视网	40.91	21.04	132.29	3.09
300024	机器人	21.14	13.53	40.23	2.61
300055	万邦达	24.85	52.05	320.02	2.48
300146	汤臣倍健	58.54	13.54	85.51	2.31
涨跌幅前 5 名样本股					
代码	简称	收盘	涨幅%	换手率%	贡献点数
300055	万邦达	24.85	52.05	320.02	2.48
300127	银河磁体	28.98	29.32	214.45	1.37
300070	碧水源	29.85	23.74	54.50	5.90
300090	盛运股份	13.65	23.23	43.37	1.45
300104	乐视网	40.91	21.04	132.29	3.09
涨跌幅后 5 名样本股					
代码	简称	收盘	涨幅%	换手率%	贡献点数
300003	乐普医疗	13.12	-9.39	110.83	-0.86
300113	顺网科技	19.76	-8.01	57.22	-0.35
300152	燃控科技	9.18	-4.46	108.49	-0.13
300195	长荣股份	23.25	-4.38	31.48	-0.19
300157	恒泰艾普	19.40	-3.96	36.32	-0.18

8、沪深 300

权重前 5 名样本股					
代码	简称	收盘	涨幅%	换手率%	权重%
600036	招商银行	11.66	-4.43	12.12	2.84
600016	民生银行	6.37	-4.21	11.20	2.83
601318	中国平安	41.89	2.90	16.91	2.76
601328	交通银行	4.61	-3.71	7.39	2.08
601166	兴业银行	13.33	-4.43	18.36	1.98
贡献前 5 名样本股					
代码	简称	收盘	涨幅%	换手率%	贡献点数
600111	包钢稀土	44.20	25.11	164.90	6.67
600030	中信证券	13.77	5.92	28.99	2.74
600519	贵州茅台	236.68	5.40	18.74	2.60
600256	广汇股份	15.77	17.78	35.03	2.58
600837	海通证券	10.45	5.66	31.74	2.35
涨跌幅前 5 名样本股					
代码	简称	收盘	涨幅%	换手率%	贡献点数
600528	中铁二局	8.22	36.77	160.47	0.84
600703	三安光电	14.35	25.44	56.09	0.87
600111	包钢稀土	44.20	25.11	164.90	6.67
600259	广晟有色	74.30	24.71	165.29	0.94
600369	西南证券	12.19	23.13	92.42	1.11
涨跌幅后 5 名样本股					
代码	简称	收盘	涨幅%	换手率%	贡献点数
600150	中国船舶	31.76	-14.25	85.14	-1.15
600694	大商股份	32.87	-13.91	28.15	-0.81
601933	永辉超市	28.57	-11.02	24.71	-0.28
600015	华夏银行	9.86	-9.89	30.53	-1.95
000568	泸州老窖	39.55	-9.56	35.71	-1.50

9、中证 500

权重前 5 名样本股					
代码	简称	收盘	涨幅%	换手率%	权重%
000970	中科三环	43.27	46.63	237.67	1.10
600060	海信电器	19.15	9.30	67.92	0.60
600199	金种子酒	24.73	14.23	69.78	0.57
000917	电广传媒	28.88	7.12	47.31	0.56
600827	友谊股份	11.63	-4.44	19.66	0.54
贡献前 5 名样本股					
代码	简称	收盘	涨幅%	换手率%	贡献点数
000970	中科三环	43.27	46.63	237.67	12.74
600332	广州药业	23.31	78.01	341.33	5.45
000522	白云山 A	18.79	56.84	278.04	5.04
000975	科学城	9.66	88.87	148.08	4.47
600300	维维股份	9.05	28.19	321.83	3.72
涨跌幅前 5 名样本股					
代码	简称	收盘	涨幅%	换手率%	贡献点数
000975	科学城	9.66	88.87	148.08	4.47
600332	广州药业	23.31	78.01	341.33	5.45
000522	白云山 A	18.79	56.84	278.04	5.04
000970	中科三环	43.27	46.63	237.67	12.74
000407	胜利股份	6.89	35.63	88.15	2.62
涨跌幅后 5 名样本股					
代码	简称	收盘	涨幅%	换手率%	贡献点数
000972	*ST 中基	3.54	-23.87	77.46	-0.85
600877	*ST 嘉陵	3.37	-23.58	38.38	-1.28
600184	光电股份	21.28	-20.58	85.07	-0.77
600359	*ST 新农	6.56	-19.21	71.64	-0.56
000751	*ST 锌业	3.53	-18.47	43.09	-1.38

10、申万 A 指

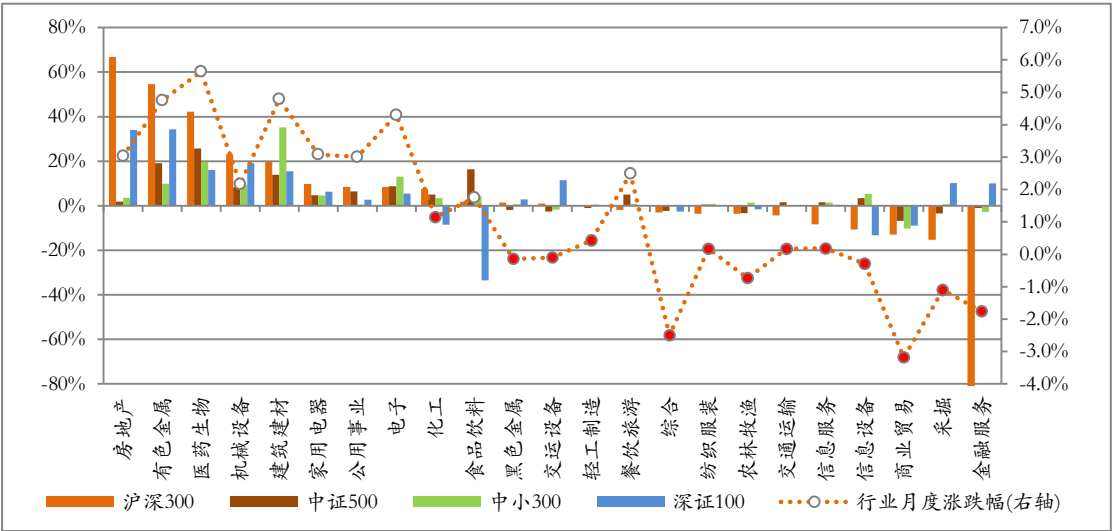
权重前 5 名样本股					
代码	简称	收盘	涨幅%	换手率%	权重%
601318	中国平安	41.89	2.90	16.91	1.73
600016	民生银行	6.37	-4.21	11.20	1.66
600036	招商银行	11.66	-4.43	12.12	1.41
600030	中信证券	13.77	5.92	28.99	1.28
600000	浦发银行	8.77	-6.80	14.69	1.10
贡献前 5 名样本股					
代码	简称	收盘	涨幅%	换手率%	贡献点数
600111	包钢稀土	44.20	25.11	164.90	3.00
600030	中信证券	13.77	5.92	28.99	1.55
000970	中科三环	43.27	46.63	237.67	1.34
600256	广汇股份	15.77	17.78	35.03	1.19
600519	贵州茅台	236.68	5.40	18.74	1.16
涨跌幅前 5 名样本股					
代码	简称	收盘	涨幅%	换手率%	贡献点数
000975	科学城	9.66	88.87	148.08	0.46
300272	开能环保	18.15	80.82	617.33	0.08
600332	广州药业	23.31	78.01	341.33	0.56
000663	永安林业	9.77	66.16	171.43	0.12
600613	永生投资	13.58	60.33	181.45	0.06
涨跌幅后 5 名样本股					
代码	简称	收盘	涨幅%	换手率%	贡献点数
000972	*ST 中基	3.54	-23.87	77.46	-0.09
600877	*ST 嘉陵	3.37	-23.58	38.38	-0.14
002102	*ST 冠福	3.96	-23.11	114.52	-0.07
600184	光电股份	21.28	-20.58	85.07	-0.08
600606	金丰投资	8.50	-19.81	365.66	-0.17

四、广发基金旗下指数基金运作

（一）标的指数行业贡献及分布

本月市场小幅上涨，23 个行业涨多跌少，医药生物行业涨幅超过 5%。从各指数成份股的行业贡献率看，房地产行业的上涨对沪深 300 指数影响最大，贡献率为 66.85%，其中金融服务行业对沪深 300 的负贡献影响最大，贡献率为-81.46%；医药生物行业上涨对中证 500 指数贡献最大，贡献率为 25.77%；有色金属行业上涨对深证 100P 指数贡献居首，贡献率为 34.37%；建筑建材行业上涨对中小 300 贡献最大，贡献率达 35.19%。

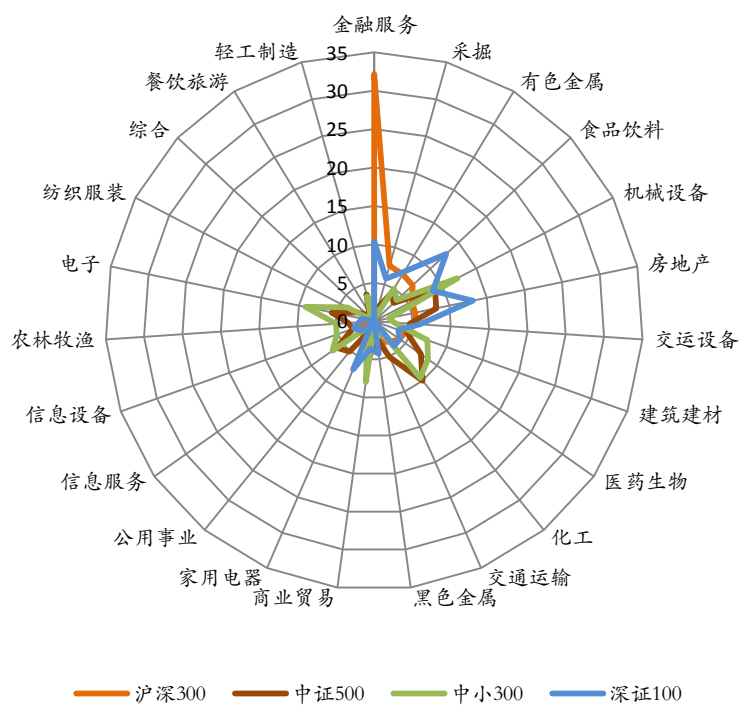
图 4 成份行业贡献率与月度涨跌幅



数据来源：申万研究。行业采用申万一级行业分类标准进行划分，指数过往涨幅不预示其未来表现，也不代表跟踪该指数的指数基金的未来业绩。行业数据仅供参考，不作为任何投资建议或收益暗示

以巨潮数据库提供的权重数据计算，本月末金融服务行业在沪深 300 指数中所占权重最大，为 31.6%。化工、机械设备和房地产行业在中证 500 指数中权重居前，依次为 9.72%、8.76%和 8.72%。房地产、食品饮料和金融服务行业在深证 100P 指数中权重位列前三，依次为 13.5%、12.0%和 10.4%。机械设备、化工和电子行业在中小 300 指数中权重居前，分别为 11.9%、9.44%和 9.32%。

图 5 行业权重分布 (%)



数据来源：中证指数、深证信息公司。指数过往涨幅不预示其未来表现，也不代表跟踪该指数的指数基金的未来业绩。行业数据仅供参考，不作为任何投资建议或收益暗示。

（二）基金运作情况分析

上月广发基金中小板 300ETF 的年化跟踪误差为 0.50%，中证 500 指数(LOF)、沪深 300 指数及中小板 300ETF 联接基金的年化跟踪误差均在 0.9% 以内，取得了优异的跟踪效果。

表 3 基金净值与跟踪误差

基金简称	2012 年 5 月		2012 年 4 月		年化跟踪误差 (%)	基金成立日期
	单位净值 (元)	累计净值 (元)	单位净值 (元)	累计净值 (元)		
广发中证 500	0.8330	0.8330	0.8130	0.8130	0.6630	2009-11-26
广发沪深 300	1.1370	1.4270	1.1310	1.4210	0.8565	2008-12-30
广发中小板 300ETF	0.8711	0.7914	0.8466	0.7692	0.5018	2011-06-03
广发中小板 300ETF 联接	0.7977	0.7977	0.7762	0.7762	0.5004	2011-06-09

数据来源：申万研究。年化跟踪误差根据基金自然月的数据计算。基金过往投资业绩不预示其未来表现，中国基金成立时间较短，不能反映股市发展的所有阶段

附录：部分指标说明

1. 静态市盈率是指以上一年度每股盈利计算的静态市盈率，该年利润,对应最新股本加权，剔除亏损，计算公式如下：

$$\text{静态PE} = \frac{\sum (\text{最新价格}_{\text{个股 (去除亏损)}} \times \text{最新总股本}_{\text{个股 (去除亏损)}})}{\sum (\text{最近年报归属母公司利润}_{\text{个股 (去除亏损)}})}$$

2. 滚动市盈率是指以最近四个季度每股盈利计算的市盈率，对应最新股本加权，剔除亏损，计算公式如下：

$$\text{一年滚动PE} = \frac{\sum (\text{最新价格}_{\text{个股 (去除亏损)}} \times \text{最新总股本}_{\text{个股 (去除亏损)}})}{\sum (\text{最新滚动归属母公司利润}_{\text{个股 (去除亏损)}})}$$

3. 动态市盈率是指以当年预测每股盈利计算的市盈率，通过预测当年 EPS，对应最新股本加权，剔除亏损，假定以 2011 年初为基准点，计算公式如下：

$$\text{动态PE} = \frac{\sum (\text{最新价格}_{\text{个股}} \times \text{最新总股本}_{\text{个股 (去除亏损)}})}{\sum (\text{最新滚动归属母公司利润}_{\text{个股 (去除亏损)}})}$$

4. 成份股对指数贡献点数是指成份股日涨跌幅×权重×指数收盘点位的月度累计值。

5. 行业贡献率=行业涨跌幅×权重/指数涨跌幅

6. 跟踪误差取拟合偏离度的算法：

$$\text{拟合偏离度} = \sqrt{\frac{1}{T} \sum_{t=1}^T (R_{P,t} - R_{I,t})^2} \times 100\%$$

其中： R_P 为基金复权净值的收益率序列数据；

R_I 为标的指数的收益率序列数据，其中，普通指数基金按 $95\% \times \text{指数收益率} + 5\%$ 银行同业存款收益率的业绩比较基准进行调整，ETF 基金除外；

T 为根据时间频率和所选时段决定的收益率个数。