

广发基金指数月报

(2012年6月1日—2012年6月29日)

广发基金数量投资部

一、指数运行情况

6月市场缩量下挫,煤炭、钢铁板块领跌,覆盖两市的申万A指下跌6.27%。指数方面,本期核心市场指数中,创业板跌幅最小,创业板价格指数下跌1.06%;深证100价格指数和中证500的表现较差,跌幅均超过7%,分别为7.58%、7.53%。

表1 指数运行统计

指数名称	前收盘	开盘	最高	最低	收盘	涨幅	成交额(亿元)
上证50	1804.59	1806.48	1820.17	1675.52	1708.86	-5.31%	3039.22
上证180	5632.06	5636.62	5676.28	5175.28	5279.95	-6.25%	5832.08
深证成指	10141.41	10142.12	10262.05	9351.80	9500.32	-6.32%	1546.88
深证100P	3205.16	3205.09	3236.49	2915.01	2962.28	-7.58%	2815.05
中小板指数	4704.39	4701.85	4725.21	4393.37	4477.79	-4.82%	1198.23
中小板300	869.33	868.93	872.88	807.99	825.44	-5.05%	2521.46
创业板指P	734.45	733.62	753.77	703.03	726.68	-1.06%	848.95
沪深300	2632.04	2633.60	2653.86	2417.49	2461.61	-6.48%	8525.08
中证500	3753.59	3752.02	3769.52	3392.75	3470.97	-7.53%	5223.22
申万A指	2155.27	2155.57	2168.64	1981.55	2020.19	-6.27%	23677.67

图1 核心指数月度、年度表现

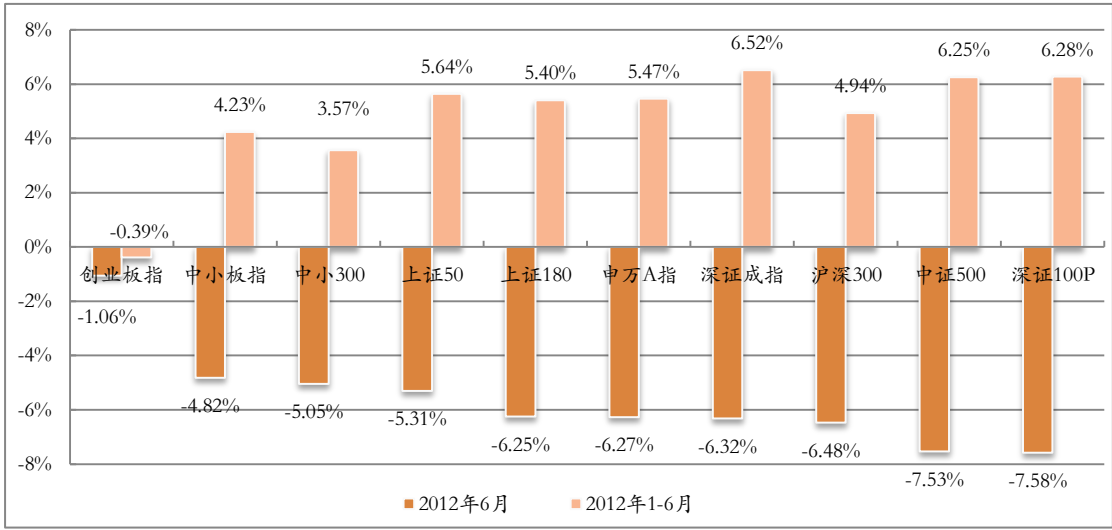


图2 核心指数本月绝对收益

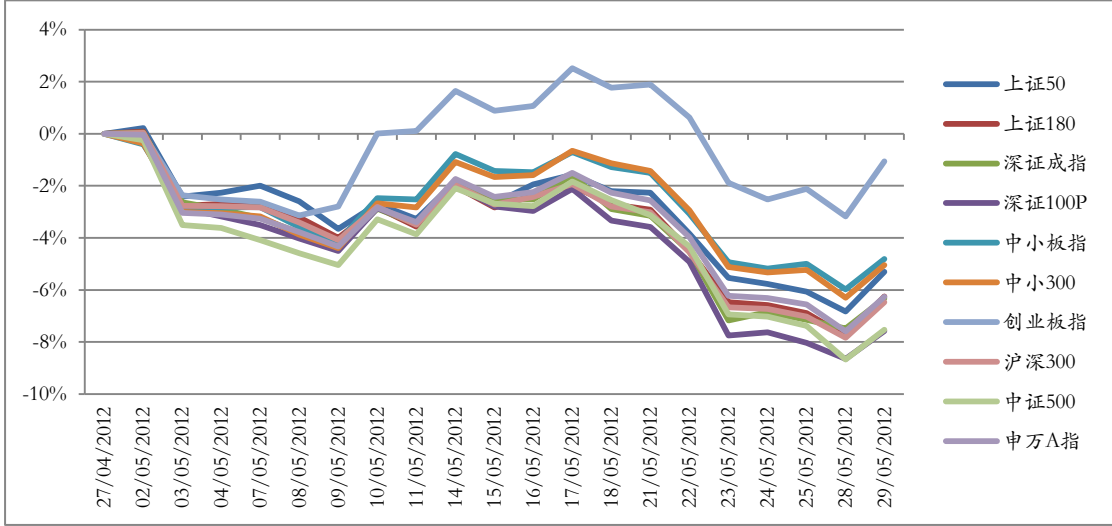
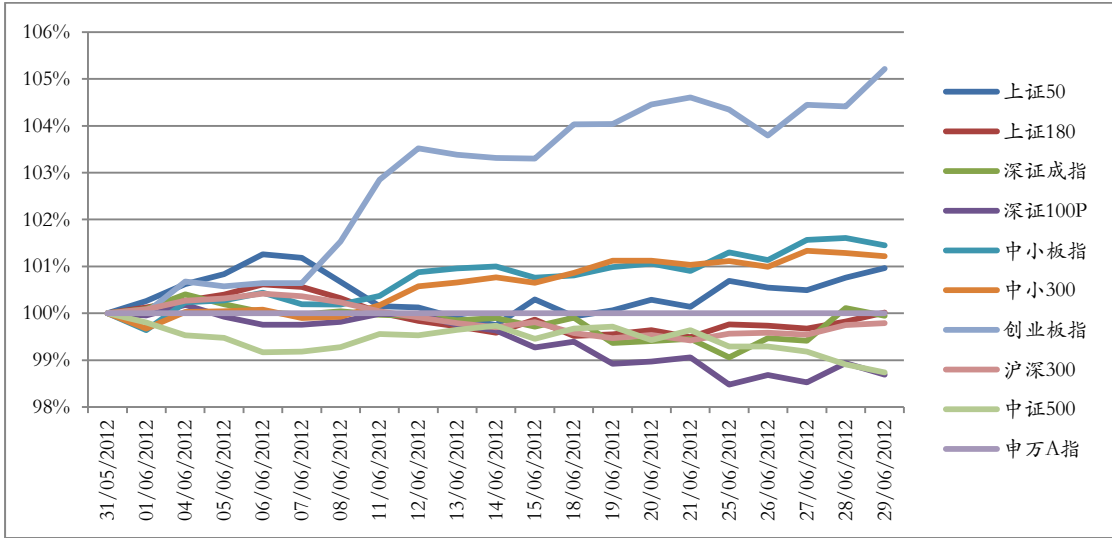


图3 核心指数本月超额收益对比



数据来源：申万研究，超额收益以申万A指（801003）为基准

二、指数估值分析

6 月份核心指数的估值水平较 5 月小幅回落，市场平均动态（2012 年）市盈率为 10.39 倍（申万 A 指），上证 50 指数的估值水平在主要市场指数中最低，月末动态市盈率为 8.26 倍。

表 2 各主要指数估值水平

指数名称	静态市盈率	滚动市盈率	动态市盈率	市净率
上证 50	9.65	9.35	8.26	1.54
上证 180	9.70	9.45	8.27	1.52
深证成指	16.07	15.85	12.98	2.38
深证 100P	17.23	17.18	13.94	2.39
中小板指数	25.20	25.01	19.39	3.66
中小板 300	26.24	26.31	19.92	3.23
创业板指 P	36.32	35.82	25.73	3.15
沪深 300	10.60	10.35	9.01	1.62
中证 500	24.04	24.05	17.94	2.36
申万 A 指	12.91	12.56	10.39	1.81

三、指数样本分析

1、上证 50

权重前 5 名样本股					
代码	简称	收盘	涨幅%	换手率%	权重%
601318	中国平安	45.74	9.19	14.56	7.02
600016	民生银行	5.99	-1.23	9.43	6.20
600036	招商银行	10.92	-2.85	9.87	6.19
601328	交通银行	4.54	-1.52	4.64	4.76
600519	贵州茅台	239.15	1.04	12.38	4.55
贡献前 5 名样本股					
代码	简称	收盘	涨幅%	换手率%	贡献点数
601318	中国平安	45.74	9.19	14.56	10.10
601601	中国太保	22.18	6.34	12.47	3.26
601628	中国人寿	18.30	6.58	14.50	1.32
601288	农业银行	2.59	3.13	4.42	1.28
600519	贵州茅台	239.15	1.04	12.38	0.80

涨跌幅前 5 名样本股					
代码	简称	收盘	涨幅%	换手率%	贡献点数
601318	中国平安	45.74	9.19	14.56	10.10
601628	中国人寿	18.30	6.58	14.50	1.32
601601	中国太保	22.18	6.34	12.47	3.26
601288	农业银行	2.59	3.13	4.42	1.28
601668	中国建筑	3.34	1.82	9.19	0.70
涨跌幅后 5 名样本股					
代码	简称	收盘	涨幅%	换手率%	贡献点数
600010	宝钢股份	4.88	-22.91	47.17	-2.91
601699	潞安环能	20.74	-22.46	32.78	-4.38
600348	阳泉煤业	15.30	-20.02	28.27	-3.60
600188	兖州煤业	18.98	-16.61	22.10	-1.74
600585	海螺水泥	14.82	-15.50	25.59	-4.30

2、上证 180

权重前 5 名样本股					
代码	简称	收盘	涨幅%	换手率%	权重%
601318	中国平安	45.74	9.19	14.56	4.58
600016	民生银行	5.99	-1.23	9.43	4.05
600036	招商银行	10.92	-2.85	9.87	4.04
601328	交通银行	4.54	-1.52	4.64	3.11
600519	贵州茅台	239.15	1.04	12.38	2.97
贡献前 5 名样本股					
代码	简称	收盘	涨幅%	换手率%	贡献点数
601318	中国平安	45.74	9.19	14.56	20.37
600518	康美药业	15.42	21.70	30.36	6.68
601601	中国太保	22.18	6.34	12.47	6.59
600795	国电电力	2.70	11.36	19.03	3.42
601628	中国人寿	18.30	6.58	14.50	2.68
涨跌幅前 5 名样本股					
代码	简称	收盘	涨幅%	换手率%	贡献点数
600518	康美药业	15.42	21.70	30.36	6.68
600085	同仁堂	17.45	16.57	59.54	2.57
600795	国电电力	2.70	11.36	19.03	3.42
600276	恒瑞医药	28.71	9.92	12.68	2.54
601318	中国平安	45.74	9.19	14.56	20.37

涨跌幅后 5 名样本股					
代码	简称	收盘	涨幅%	换手率%	贡献点数
600123	兰花科创	18.06	-24.53	62.82	-6.36
600010	包钢股份	4.88	-22.91	47.17	-5.86
601699	潞安环能	20.74	-22.46	32.78	-8.84
601992	金隅股份	6.65	-20.07	23.97	-1.64
600348	阳泉煤业	15.3	-20.02	28.27	-7.25

3、深证成指

权重前 5 名样本股					
代码	简称	收盘	涨幅%	换手率%	权重%
000002	万科 A	8.91	-3.68	13.06	9.46
000858	五粮液	32.76	1.58	19.01	7.21
000651	格力电器	20.85	-8.55	12.44	5.53
000157	中联重科	10.03	-7.56	21.95	5.06
000001	深发展 A	15.16	-3.38	15.41	4.89
贡献前 5 名样本股					
代码	简称	收盘	涨幅%	换手率%	贡献点数
000538	云南白药	59.28	16.60	24.21	27.11
000568	泸州老窖	42.31	6.98	20.38	22.37
000792	盐湖股份	33.77	7.68	29.94	17.45
000858	五粮液	32.76	1.58	19.01	10.67
000069	华侨城 A	6.38	3.24	23.43	7.74
涨跌幅前 5 名样本股					
代码	简称	收盘	涨幅%	换手率%	贡献点数
000538	云南白药	59.28	16.60	24.21	27.11
000792	盐湖股份	33.77	7.68	29.94	17.45
000568	泸州老窖	42.31	6.98	20.38	22.37
000069	华侨城 A	6.38	3.24	23.43	7.74
000895	双汇发展	61.88	3.08	14.97	6.83
涨跌幅后 5 名样本股					
代码	简称	收盘	涨幅%	换手率%	贡献点数
000937	冀中能源	15.27	-23.93	46.24	-40.95
002128	露天煤业	13.08	-22.70	24.15	-14.50
000629	攀钢钒钛	6.58	-20.43	26.80	-50.16
000758	中色股份	18.97	-19.10	32.70	-25.37
000933	神火股份	9.12	-18.43	29.01	-22.45

4、深证 100 价格指数

权重前 5 名样本股					
代码	简称	收盘	涨幅%	换手率%	权重%
000002	万科 A	8.91	-3.68	13.06	6.44
000858	五粮液	32.76	1.58	19.01	4.91
000651	格力电器	20.85	-8.55	12.44	3.77
000157	中联重科	10.03	-7.56	21.95	3.45
000001	深发展 A	15.16	-3.38	15.41	3.33
贡献前 5 名样本股					
代码	简称	收盘	涨幅%	换手率%	贡献点数
000538	云南白药	59.28	16.60	24.21	5.76
000568	泸州老窖	42.31	6.98	20.38	4.75
000792	盐湖股份	33.77	7.68	29.94	3.70
002106	莱宝高科	20.07	15.81	142.10	2.66
000858	五粮液	32.76	1.58	19.01	2.27
涨跌幅前 5 名样本股					
代码	简称	收盘	涨幅%	换手率%	贡献点数
000539	粤电力 A	6.60	17.44	35.07	1.77
000538	云南白药	59.28	16.60	24.21	5.76
002106	莱宝高科	20.07	15.81	142.10	2.66
000522	白云山 A	20.34	8.55	171.13	1.29
000792	盐湖股份	33.77	7.68	29.94	3.70
涨跌幅后 5 名样本股					
代码	简称	收盘	涨幅%	换手率%	贡献点数
002073	软控股份	8.38	-28.38	45.03	-4.91
000401	冀东水泥	14.06	-25.33	51.58	-6.70
000937	冀中能源	15.27	-23.93	46.24	-8.70
000780	平庄能源	10.48	-23.11	30.67	-3.28
000969	安泰科技	12.23	-23.03	20.51	-4.96

5、中小板指数

权重前 5 名样本股					
代码	简称	收盘	涨幅%	换手率%	权重%
002024	苏宁电器	8.39	-8.41	16.76	8.44
002304	洋河股份	134.55	-5.30	18.30	7.30
002142	宁波银行	9.98	1.42	34.64	2.78
002155	辰州矿业	19.36	-7.09	62.57	2.43
002422	科伦药业	46.66	2.21	19.09	2.39
贡献前 5 名样本股					
代码	简称	收盘	涨幅%	换手率%	贡献点数
002241	歌尔声学	36.49	19.99	29.07	16.72
002415	海康威视	27.20	16.15	22.06	13.76
002106	莱宝高科	20.07	15.81	142.10	11.19
002310	东方园林	58.71	17.44	33.63	9.67
002038	双鹭药业	32.20	14.59	33.15	9.52
涨跌幅前 5 名样本股					
代码	简称	收盘	涨幅%	换手率%	贡献点数
002241	歌尔声学	36.49	19.99	29.07	16.72
002310	东方园林	58.71	17.44	33.63	9.67
002415	海康威视	27.20	16.15	22.06	13.76
002106	莱宝高科	20.07	15.81	142.10	11.19
002038	双鹭药业	32.20	14.59	33.15	9.52
涨跌幅后 5 名样本股					
代码	简称	收盘	涨幅%	换手率%	贡献点数
002073	软控股份	8.38	-28.38	45.03	-20.68
002128	露天煤业	13.08	-22.70	24.15	-12.97
002225	濮耐股份	7.56	-21.09	44.16	-2.85
002006	精功科技	10.64	-20.30	33.77	-7.76
002172	澳洋科技	4.27	-19.43	47.24	-2.49

6、中小板 300

权重前 5 名样本股					
代码	简称	收盘	涨幅%	换手率%	权重%
002024	苏宁电器	8.39	-8.41	16.76	4.80
002304	洋河股份	134.55	-5.30	18.30	4.15
002142	宁波银行	9.98	1.42	34.64	1.58
002155	辰州矿业	19.36	-7.09	62.57	1.38
002422	科伦药业	46.66	2.21	19.09	1.36
贡献前 5 名样本股					
代码	简称	收盘	涨幅%	换手率%	贡献点数
002241	歌尔声学	36.49	19.99	29.07	1.75
002415	海康威视	27.20	16.15	22.06	1.44
002106	莱宝高科	20.07	15.81	142.10	1.17
002310	东方园林	58.71	17.44	33.63	1.01
002038	双鹭药业	32.20	14.59	33.15	1.00
涨跌幅前 5 名样本股					
代码	简称	收盘	涨幅%	换手率%	贡献点数
002273	水晶光电	18.69	23.94	62.55	0.47
002176	江特电机	12.66	21.26	122.41	0.60
002241	歌尔声学	36.49	19.99	29.07	1.75
002475	立讯精密	29.55	19.55	35.99	0.52
002310	东方园林	58.71	17.44	33.63	1.01
涨跌幅后 5 名样本股					
代码	简称	收盘	涨幅%	换手率%	贡献点数
002073	软控股份	8.38	-28.38	45.03	-2.17
002211	宏达新材	6.21	-27.37	183.15	-0.57
002276	万马电缆	5.40	-23.62	38.76	-0.50
002128	露天煤业	13.08	-22.70	24.15	-1.36
002281	光迅科技	22.40	-22.52	45.45	-0.47

7、创业板指 P

权重前 5 名样本股					
代码	简称	收盘	涨幅%	换手率%	权重%
300070	碧水源	29.90	0.17	30.36	4.23
300027	华谊兄弟	15.83	13.23	29.36	3.86
300024	机器人	22.07	4.40	30.15	3.14
300146	汤臣倍健	67.17	14.74	66.05	3.06
300104	乐视网	23.70	10.23	174.01	2.69
贡献前 5 名样本股					
代码	简称	收盘	涨幅%	换手率%	贡献点数
300088	长信科技	16.68	40.76	130.24	4.23
300027	华谊兄弟	15.83	13.23	29.36	3.28
300146	汤臣倍健	67.17	14.74	66.05	2.85
300104	乐视网	23.70	10.23	174.01	1.82
300039	上海凯宝	22.30	12.80	21.34	1.76
涨跌幅前 5 名样本股					
代码	简称	收盘	涨幅%	换手率%	贡献点数
300088	长信科技	16.68	40.76	130.24	4.23
300146	汤臣倍健	67.17	14.74	66.05	2.85
300156	天立环保	13.78	13.92	235.06	0.62
300171	东富龙	28.50	13.55	42.24	0.90
300027	华谊兄弟	15.83	13.23	29.36	3.28
涨跌幅后 5 名样本股					
代码	简称	收盘	涨幅%	换手率%	贡献点数
300185	通裕重工	5.22	-19.19	27.81	-1.42
300059	东方财富	11.78	-17.39	39.19	-1.96
300215	电科院	17.25	-17.07	47.01	-0.83
300124	汇川技术	22.80	-15.56	13.10	-2.48
300102	乾照光电	12.08	-15.05	54.94	-1.19

8、沪深 300

权重前 5 名样本股					
代码	简称	收盘	涨幅%	换手率%	权重%
601318	中国平安	45.74	9.19	14.56	3.22
600016	民生银行	5.99	-1.23	9.43	2.85
600036	招商银行	10.92	-2.85	9.87	2.84
601328	交通银行	4.54	-1.52	4.64	2.19
600519	贵州茅台	239.15	1.04	12.38	2.09
贡献前 5 名样本股					
代码	简称	收盘	涨幅%	换手率%	贡献点数
601318	中国平安	45.74	9.19	14.56	6.67
600518	康美药业	15.42	21.70	30.36	2.20
601601	中国太保	22.18	6.34	12.47	2.17
000538	云南白药	59.28	16.60	24.21	1.22
600795	国电电力	2.70	11.36	19.03	1.11
涨跌幅前 5 名样本股					
代码	简称	收盘	涨幅%	换手率%	贡献点数
600518	康美药业	15.42	21.70	30.36	2.20
002310	东方园林	58.71	17.44	33.63	0.54
000538	云南白药	59.28	16.60	24.21	1.22
600085	同仁堂	17.45	16.57	59.54	0.83
002415	海康威视	27.20	16.15	22.06	0.80
涨跌幅后 5 名样本股					
代码	简称	收盘	涨幅%	换手率%	贡献点数
002073	软控股份	8.38	-28.38	45.03	-1.01
600546	山煤国际	20.92	-26.59	47.19	-0.78
000401	冀东水泥	14.06	-25.33	51.58	-1.66
600123	兰花科创	18.06	-24.53	62.82	-2.06
000937	冀中能源	15.27	-23.93	46.24	-1.75

9、中证 500

权重前 5 名样本股					
代码	简称	收盘	涨幅%	换手率%	权重%
000970	中科三环	39.68	-8.30	121.22	1.09
000799	酒鬼酒	52.40	34.02	63.80	0.66
600199	金种子酒	24.98	1.77	43.56	0.63
600079	人福医药	23.19	11.54	18.89	0.59
600060	海信电器	16.81	-12.22	34.94	0.57
贡献前 5 名样本股					
代码	简称	收盘	涨幅%	换手率%	贡献点数
000799	酒鬼酒	52.40	34.02	63.80	5.82
600478	科力远	27.67	32.77	85.29	3.87
600702	沱牌舍得	36.25	13.10	51.02	2.22
600079	人福医药	23.19	11.54	18.89	2.14
000539	粤电力 A	6.60	17.44	35.07	1.88
涨跌幅前 5 名样本股					
代码	简称	收盘	涨幅%	换手率%	贡献点数
000799	酒鬼酒	52.40	34.02	63.80	5.82
600478	科力远	27.67	32.77	85.29	3.87
000543	皖能电力	7.01	26.94	113.86	1.01
600557	康缘药业	14.78	22.14	39.58	1.76
600438	通威股份	6.28	21.24	29.87	0.86
涨跌幅后 5 名样本股					
代码	简称	收盘	涨幅%	换手率%	贡献点数
600163	福建南纸	5.08	-28.25	131.30	-2.26
600707	彩虹股份	5.92	-25.54	43.81	-2.02
000837	秦川发展	6.88	-25.38	14.35	-1.45
600223	鲁商置业	5.24	-24.60	23.45	-1.53
600449	宁夏建材	9.32	-24.17	31.61	-1.90

10、申万 A 指

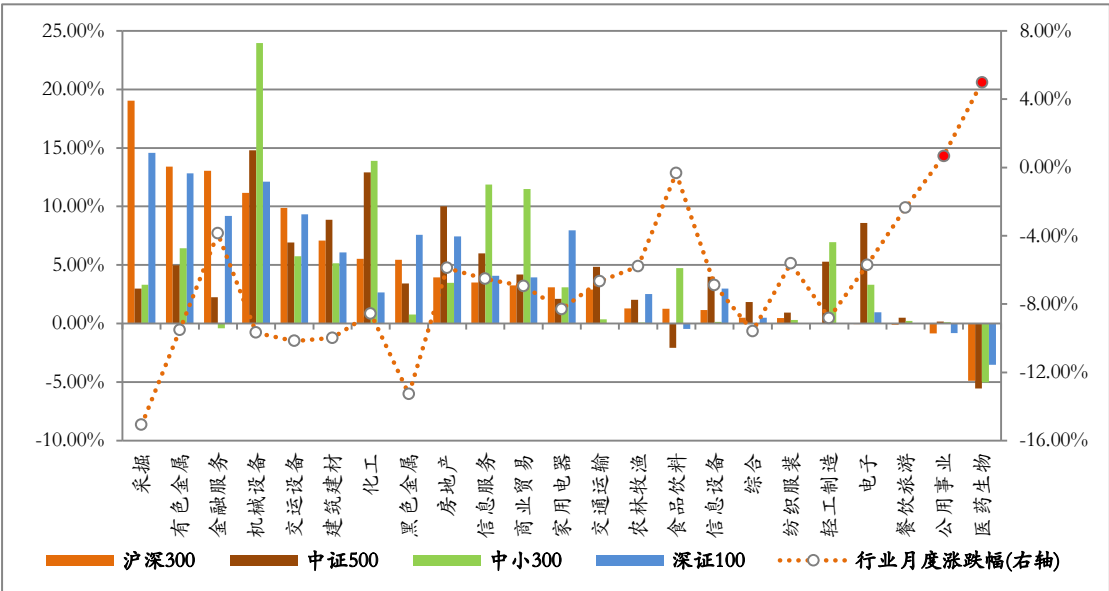
权重前 5 名样本股					
代码	简称	收盘	涨幅%	换手率%	权重%
601318	中国平安	45.74	9.19	14.56	2.01
600016	民生银行	5.99	-1.23	9.43	1.66
600036	招商银行	10.92	-2.85	9.87	1.41
600030	中信证券	12.63	-8.28	16.11	1.25
600519	贵州茅台	239.15	1.04	12.38	1.14
贡献前 5 名样本股					
代码	简称	收盘	涨幅%	换手率%	贡献点数
601318	中国平安	45.74	9.19	14.56	3.42
600518	康美药业	15.42	21.70	30.36	1.00
601601	中国太保	22.18	6.34	12.47	0.95
000799	酒鬼酒	52.40	34.02	63.80	0.72
000538	云南白药	59.28	16.60	24.21	0.58
涨跌幅前 5 名样本股					
代码	简称	收盘	涨幅%	换手率%	贡献点数
600385	*ST 金泰	5.07	45.69	15.07	0.04
300262	巴安水务	19.45	45.59	612.06	0.06
002349	精华制药	14.99	44.55	234.83	0.08
002653	海思科	28.90	42.36	191.61	0.09
300088	长信科技	16.68	40.76	130.24	0.23
涨跌幅后 5 名样本股					
代码	简称	收盘	涨幅%	换手率%	贡献点数
002073	软控股份	8.38	-28.38	45.03	-0.49
600163	福建南纸	5.08	-28.25	131.30	-0.24
600617	ST 联华	8.78	-27.92	53.43	-0.06
002211	宏达新材	6.21	-27.37	183.15	-0.12
600495	晋西车轴	10.65	-27.00	64.49	-0.20

四、广发基金旗下指数基金运作

（一）标的指数行业贡献及分布

本月市场大幅下跌，23 个行业中仅医药生物和公用事业行业上涨，采掘、黑色金属行业跌幅最大。从各指数成份股的行业贡献率看，采掘行业的下跌对沪深 300 指数影响最大，贡献率为 19.04%，医药生物行业对沪深 300 的负贡献影响最大，贡献率为-4.89%；机械设备行业下跌对中证 500 指数贡献最大，贡献率为 14.80%；采掘行业下跌对深证 100P 指数贡献居首，贡献率为 14.57%；机械设备行业下跌对中小 300 贡献最大，贡献率达 23.95%。

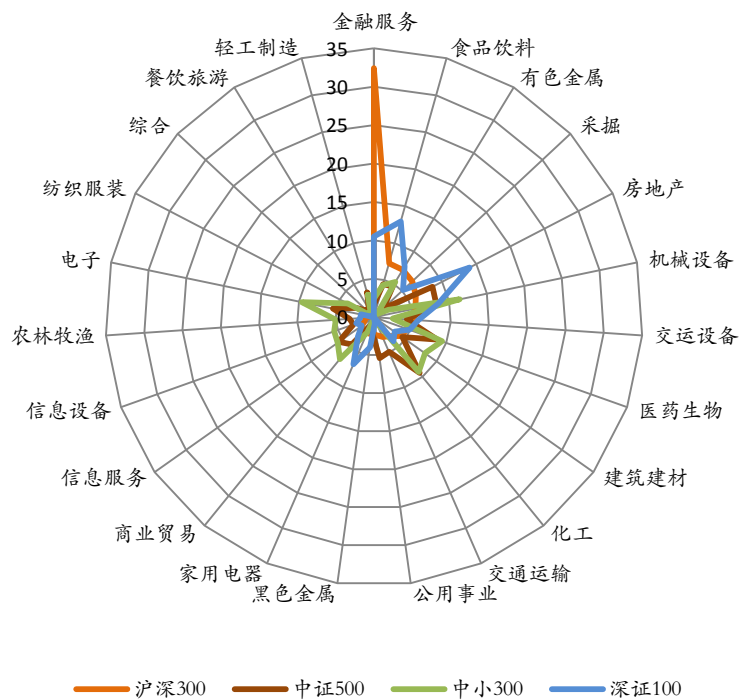
图 4 成份行业贡献率与月度涨跌幅



数据来源：申万研究。行业采用申万一级行业分类标准进行划分，指数过往涨幅不预示其未来表现，也不代表跟踪该指数的指数基金的未来业绩。行业数据仅供参考，不作为任何投资建议或收益暗示

以巨潮数据库提供的权重数据计算，本月末金融服务行业在沪深 300 指数中所占权重最大，为 32.4%。化工、医药生物和房地产行业在中证 500 指数中权重居前，依次为 9.40%、8.72%和 8.57%。房地产、食品饮料和金融服务行业在深证 100P 指数中权重位列前三，依次为 14.0%、12.9%和 10.5%。机械设备、电子和医药生物行业在中小 300 指数中权重居前，分别为 11.4%、9.61%和 9.42%。

图 5 行业权重分布 (%)



数据来源：中证指数、深证信息公司。指数过往涨幅不预示其未来表现，也不代表跟踪该指数的指数基金的未来业绩。行业数据仅供参考，不作为任何投资建议或收益暗示

（二）基金运作情况分析

上月广发基金中小板 300ETF 的年化跟踪误差为 0.56%，中证 500 指数(LOF)、沪深 300 指数及中小板 300ETF 联接基金的年化跟踪误差均在 0.9% 以内，取得了优异的跟踪效果。

表 3 基金净值与跟踪误差

基金简称	2012 年 6 月		2012 年 5 月		年化跟踪误差 (%)	基金成立日期
	单位净值 (元)	累计净值 (元)	单位净值 (元)	累计净值 (元)		
广发中证 500	0.7770	0.7770	0.8330	0.8330	0.8162	2009-11-26
广发沪深 300	1.0760	1.3660	1.1370	1.4270	0.8696	2008-12-30
广发中小板 300ETF	0.8269	0.7513	0.8711	0.7914	0.5617	2011-06-03
广发中小板 300ETF 联接	0.7590	0.7590	0.7977	0.7977	0.5884	2011-06-09

数据来源：中万研究。年化跟踪误差根据基金自然月的数据计算。基金过往投资业绩不预示其未来表现，中国基金成立时间较短，不能反映股市发展的所有阶段

附录：部分指标说明

1. 静态市盈率是指以上一年度每股盈利计算的静态市盈率，该年利润,对应最新股本加权，剔除亏损，计算公式如下：

$$\text{静态PE} = \frac{\sum (\text{最新价格}_{\text{个股 (去除亏损)}} \times \text{最新总股本}_{\text{个股 (去除亏损)}})}{\sum (\text{最近年报归属母公司利润}_{\text{个股 (去除亏损)}})}$$

2. 滚动市盈率是指以最近四个季度每股盈利计算的市盈率，对应最新股本加权，剔除亏损，计算公式如下：

$$\text{一年滚动PE} = \frac{\sum (\text{最新价格}_{\text{个股 (去除亏损)}} \times \text{最新总股本}_{\text{个股 (去除亏损)}})}{\sum (\text{最新滚动归属母公司利润}_{\text{个股 (去除亏损)}})}$$

3. 动态市盈率是指以当年预测每股盈利计算的市盈率，通过预测当年 EPS，对应最新股本加权，剔除亏损，假定以 2011 年初为基准点，计算公式如下：

$$\text{动态PE} = \frac{\sum (\text{最新价格}_{\text{个股}} \times \text{最新总股本}_{\text{个股 (去除亏损)}})}{\sum (\text{最新滚动归属母公司利润}_{\text{个股 (去除亏损)}})}$$

4. 成份股对指数贡献点数是指成份股日涨跌幅×权重×指数收盘点位的月度累计值。

5. 行业贡献率=行业涨跌幅×权重/指数涨跌幅

6. 跟踪误差取拟合偏离度的算法：

$$\text{拟合偏离度} = \sqrt{\frac{1}{T} \sum_{t=1}^T (R_{P,t} - R_{I,t})^2} \times 100\%$$

其中： R_P 为基金复权净值的收益率序列数据；

R_I 为标的指数的收益率序列数据，其中，普通指数基金按 95%×指数收益率+5%银行同业存款收益率的业绩比较基准进行调整，ETF 基金除外；
 T 为根据时间频率和所选时段决定的收益率个数。