

广发基金指数月报

(2012年7月2日—2012年7月31日)

广发基金数量投资部

一、指数运行情况

7月沪深两市持续下行，机械、交运设备板块领跌，覆盖两市的申万A指下跌6.98%。指数方面，本期核心市场指数中，上证50和深证成指跌幅较小，分别下跌4.50%、4.64%；中证500的表现最差，跌幅达8.98%。

表1 指数运行统计

指数名称	前收盘	开盘	最高	最低	收盘	涨幅	成交额（亿元）
上证50	1708.86	1715.96	1723.07	1620.93	1631.89	-4.50%	2917.95
上证180	5279.95	5301.86	5331.30	4987.52	4996.97	-5.36%	5850.07
深证成指	9500.32	9575.09	9853.73	9033.92	9059.22	-4.64%	1906.06
深证100P	2962.28	2983.86	3042.30	2789.54	2796.50	-5.60%	3102.12
中小板指	4477.79	4498.63	4601.45	4154.51	4178.35	-6.69%	1417.48
中小板300	825.44	829.33	847.19	756.14	760.43	-7.88%	2750.94
创业板指	726.68	730.77	751.36	672.28	676.96	-6.84%	782.20
沪深300	2461.61	2473.55	2490.55	2329.51	2332.92	-5.23%	8895.67
中证500	3470.97	3491.75	3542.51	3152.42	3159.19	-8.98%	5375.87
申万A指	2020.19	2030.91	2052.91	1874.57	1879.13	-6.98%	24552.84

图 1 核心指数月度、年度表现

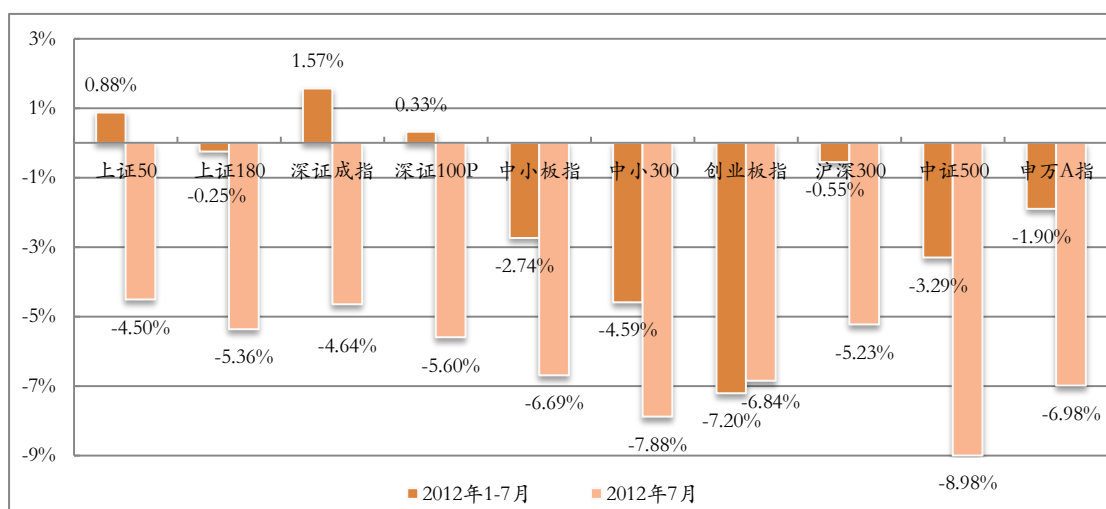


图 2 核心指数本月绝对收益

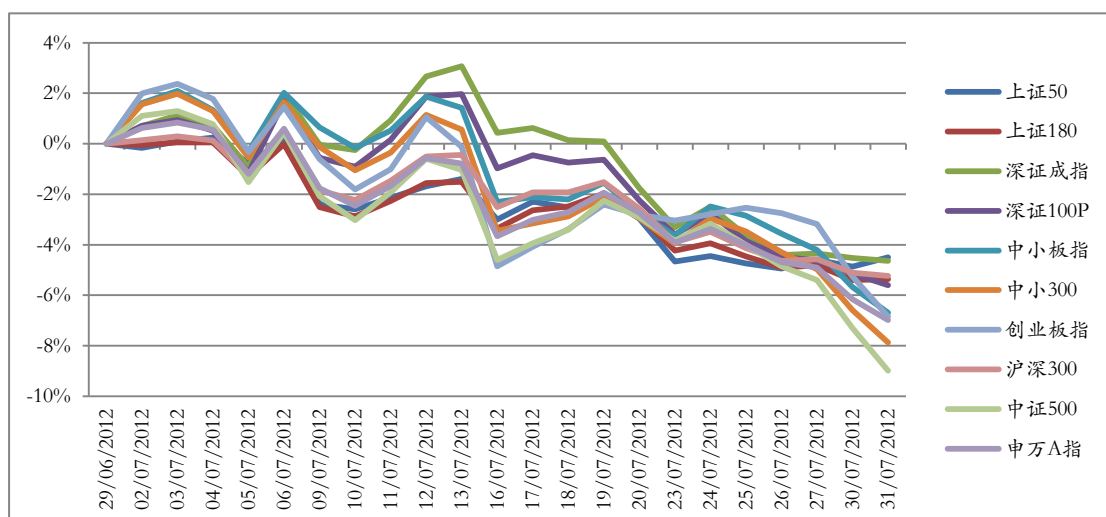
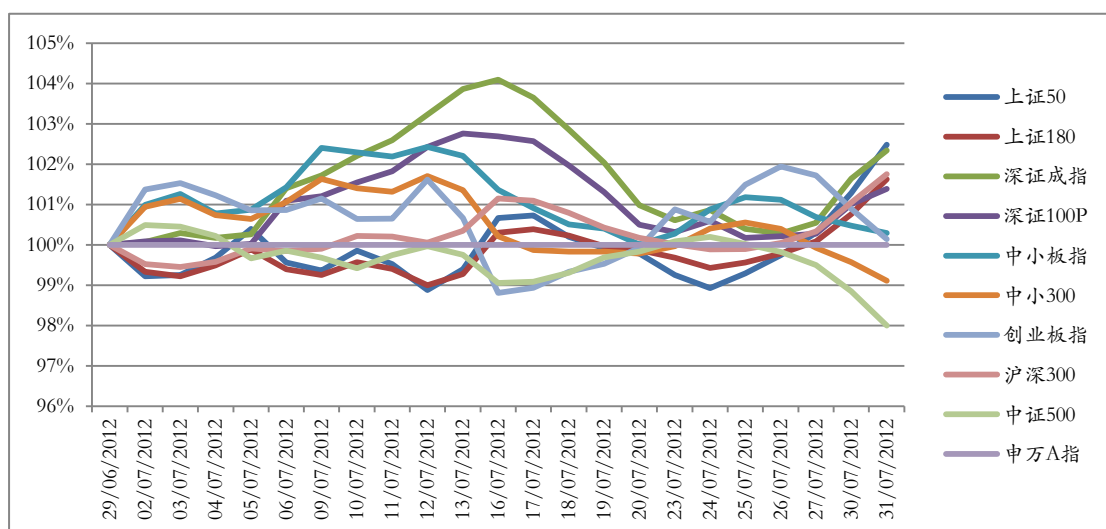


图 3 核心指数本月超额收益对比



数据来源：申万研究，超额收益以申万 A 指（801003）为基准

二、指数估值分析

7 月份核心指数的估值水平较 6 月有所下降，市场平均动态（2012 年）市盈率为 9.94 倍（申万 A 指），上证 180 指数的估值水平在主要市场指数中最低，月末动态市盈率为 7.98 倍。

表 2 各主要指数估值水平

指数名称	静态市盈率	滚动市盈率	动态市盈率	市净率
上证 50	9.29	9.00	8.01	1.48
上证 180	9.28	9.06	7.98	1.46
深证成指	15.70	15.46	12.82	2.32
深证 100P	16.55	16.57	13.56	2.29
中小板指	23.73	23.82	18.56	3.44
中小板 300	24.34	24.54	19.00	3.00
创业板指	33.81	32.99	24.24	2.93
沪深 300	10.15	9.91	8.70	1.55
中证 500	21.89	22.01	16.67	2.14
申万 A 指	12.18	11.86	9.94	1.70

三、指数样本分析

1、上证 50

权重前 5 名样本股					
代码	简称	收盘	涨幅%	换手率%	权重%
601318	中国平安	44.24	-2.74	13.34	7.02
600016	民生银行	6.01	0.33	7.54	6.43
600036	招商银行	9.92	-9.16	11.86	5.81
600519	贵州茅台	246.44	4.67	19.36	4.85
601328	交通银行	4.38	-3.52	5.39	4.75
贡献前 5 名样本股					
代码	简称	收盘	涨幅%	换手率%	贡献点数
600519	贵州茅台	246.44	4.67	19.36	3.63
601628	中国人寿	18.75	2.46	21.53	0.53
600547	山东黄金	33.50	2.01	21.26	0.36
600016	民生银行	6.01	0.33	7.54	0.36
600010	宝钢股份	5.00	2.46	38.10	0.24

涨跌幅前 5 名样本股					
代码	简称	收盘	涨幅%	换手率%	贡献点数
600519	贵州茅台	246.44	4.67	19.36	3.63
600010	包钢股份	5.00	2.46	38.10	0.24
601628	中国人寿	18.75	2.46	21.53	0.53
600547	山东黄金	33.50	2.01	21.26	0.36
600048	保利地产	11.40	0.53	24.73	0.19
涨跌幅后 5 名样本股					
代码	简称	收盘	涨幅%	换手率%	贡献点数
601669	中国水电	3.49	-19.36	31.25	-2.48
600031	三一重工	11.91	-14.44	22.50	-4.72
600362	江西铜业	20.04	-14.38	19.39	-2.16
600068	葛洲坝	5.67	-13.17	15.43	-1.40
600058	五矿发展	19.50	-12.67	19.67	-0.94

2、上证 180

权重前 5 名样本股					
代码	简称	收盘	涨幅%	换手率%	权重%
601318	中国平安	44.24	-2.74	13.34	4.54
600016	民生银行	6.01	0.33	7.54	4.16
600036	招商银行	9.92	-9.16	11.86	3.76
600519	贵州茅台	246.44	4.67	19.36	3.14
601328	交通银行	4.38	-3.52	5.39	3.07
贡献前 5 名样本股					
代码	简称	收盘	涨幅%	换手率%	贡献点数
600519	贵州茅台	246.44	4.67	19.36	7.16
601186	中国铁建	4.68	7.41	19.20	1.56
600011	华能国际	6.74	4.50	35.06	1.40
600123	兰花科创	19.28	6.76	90.69	1.28
600196	复星医药	10.95	6.21	36.27	1.09
涨跌幅前 5 名样本股					
代码	简称	收盘	涨幅%	换手率%	贡献点数
600503	华丽家族	5.33	15.87	176.25	0.68
601186	中国铁建	4.68	7.41	19.20	1.56
600123	兰花科创	19.28	6.76	90.69	1.28
600196	复星医药	10.95	6.21	36.27	1.09
600598	北大荒	7.85	5.37	62.27	0.45

涨跌幅后 5 名样本股					
代码	简称	收盘	涨幅%	换手率%	贡献点数
600331	宏达股份	6.05	-24.75	31.25	-2.47
600158	中体产业	5.79	-24.51	72.43	-1.92
600747	大连控股	3.54	-24.20	26.77	-1.85
600239	云南城投	6.47	-23.79	35.00	-1.76
600759	正和股份	4.23	-23.64	39.22	-1.22

3、深证成指

权重前 5 名样本股					
代码	简称	收盘	涨幅%	换手率%	权重%
000002	万科 A	9.23	5.09	15.62	10.14
000858	五粮液	35.00	6.84	51.90	7.97
000651	格力电器	21.74	6.75	11.72	6.25
000001	平安银行	15.10	-0.40	10.58	5.04
000157	中联重科	9.60	-4.29	24.61	5.01
贡献前 5 名样本股					
代码	简称	收盘	涨幅%	换手率%	贡献点数
000858	五粮液	35.00	6.84	51.90	46.21
000002	万科 A	9.23	5.09	15.62	44.78
000651	格力电器	21.74	6.75	11.72	36.21
002304	洋河股份	141.60	5.24	24.33	19.50
000562	宏源证券	17.95	8.53	83.60	8.65
涨跌幅前 5 名样本股					
代码	简称	收盘	涨幅%	换手率%	贡献点数
000562	宏源证券	17.95	8.53	83.60	8.65
000858	五粮液	35.00	6.84	51.90	46.21
000651	格力电器	21.74	6.75	11.72	36.21
002304	洋河股份	141.60	5.24	24.33	19.50
000002	万科 A	9.23	5.09	15.62	44.78
涨跌幅后 5 名样本股					
代码	简称	收盘	涨幅%	换手率%	贡献点数
002024	苏宁电器	6.41	-23.60	31.33	-98.16
000338	潍柴动力	23.16	-21.99	16.26	-55.84
000527	美的电器	9.19	-16.83	27.41	-44.53
000063	中兴通讯	11.41	-16.81	26.03	-50.44
000629	攀钢钒钛	3.68	-16.04	35.83	-30.88

4、深证 100 价格指数

权重前 5 名样本股					
代码	简称	收盘	涨幅%	换手率%	权重%
000002	万科 A	9.23	5.09	15.62	6.97
000858	五粮液	35.00	6.84	51.90	5.48
000651	格力电器	21.74	6.75	11.72	4.30
000001	平安银行	15.10	-0.40	10.58	3.46
000157	中联重科	9.60	-4.29	24.61	3.44
贡献前 5 名样本股					
代码	简称	收盘	涨幅%	换手率%	贡献点数
000858	五粮液	35.00	6.84	51.90	9.80
000002	万科 A	9.23	5.09	15.62	9.50
000651	格力电器	21.74	6.75	11.72	7.68
002304	洋河股份	141.60	5.24	24.33	4.14
000562	宏源证券	17.95	8.53	83.60	1.84
涨跌幅前 5 名样本股					
代码	简称	收盘	涨幅%	换手率%	贡献点数
000562	宏源证券	17.95	8.53	83.60	1.84
000858	五粮液	35.00	6.84	51.90	9.80
000651	格力电器	21.74	6.75	11.72	7.68
000625	长安汽车	5.10	5.36	16.87	1.04
002304	洋河股份	141.60	5.24	24.33	4.14
涨跌幅后 5 名样本股					
代码	简称	收盘	涨幅%	换手率%	贡献点数
002106	莱宝高科	14.13	-29.60	77.89	-5.72
002024	苏宁电器	6.41	-23.60	31.33	-20.83
000338	潍柴动力	23.16	-21.99	16.26	-11.85
000877	天山股份	7.66	-21.44	38.37	-3.09
000550	江铃汽车	16.27	-20.57	23.81	-1.80

5、中小板指数

权重前 5 名样本股					
代码	简称	收盘	涨幅%	换手率%	权重%
002304	洋河股份	141.60	5.24	24.33	7.91
002024	苏宁电器	6.41	-23.60	31.33	6.42
002142	宁波银行	10.16	1.80	34.29	2.91
002415	海康威视	26.98	-0.81	16.74	2.73
002081	金螳螂	38.75	1.97	28.88	2.29
贡献前 5 名样本股					
代码	简称	收盘	涨幅%	换手率%	贡献点数
002304	洋河股份	141.60	5.24	24.33	16.45
002236	大华股份	34.58	12.64	29.41	8.89
002129	中环股份	14.91	16.03	9.61	6.33
002450	康得新	17.80	11.88	74.66	5.99
002051	中工国际	28.70	8.06	25.47	3.96
涨跌幅前 5 名样本股					
代码	简称	收盘	涨幅%	换手率%	贡献点数
002129	中环股份	14.91	16.03	9.61	6.33
002236	大华股份	34.58	12.64	29.41	8.89
002004	华邦制药	25.30	12.44	49.52	3.92
002450	康得新	17.80	11.88	74.66	5.99
002028	思源电气	12.26	10.55	20.13	3.17
涨跌幅后 5 名样本股					
代码	简称	收盘	涨幅%	换手率%	贡献点数
002190	成飞集成	10.63	-29.83	99.43	-4.00
002106	莱宝高科	14.13	-29.60	77.89	-22.74
002005	德豪润达	5.56	-28.53	35.65	-11.05
002594	比亚迪	14.20	-28.50	45.82	-17.30
002601	佰利联	27.80	-28.13	79.54	-5.46

6、中小板 300

权重前 5 名样本股					
代码	简称	收盘	涨幅%	换手率%	权重%
002304	洋河股份	141.60	5.24	24.33	4.63
002024	苏宁电器	6.41	-23.60	31.33	3.76
002142	宁波银行	10.16	1.80	34.29	1.71
002415	海康威视	26.98	-0.81	16.74	1.60
002081	金螳螂	38.75	1.97	28.88	1.34
贡献前 5 名样本股					
代码	简称	收盘	涨幅%	换手率%	贡献点数
002304	洋河股份	141.60	5.24	24.33	1.75
002236	大华股份	34.58	12.64	29.41	0.95
002129	中环股份	14.91	16.03	9.61	0.67
002450	康得新	17.80	11.88	74.66	0.64
002051	中工国际	28.70	8.06	25.47	0.42
涨跌幅前 5 名样本股					
代码	简称	收盘	涨幅%	换手率%	贡献点数
002298	鑫龙电器	9.88	21.23	123.42	0.30
002396	星网锐捷	17.70	18.16	87.46	0.35
002129	中环股份	14.91	16.03	9.61	0.67
002259	升达林业	3.70	12.80	173.30	0.15
002236	大华股份	34.58	12.64	29.41	0.95
涨跌幅后 5 名样本股					
代码	简称	收盘	涨幅%	换手率%	贡献点数
002506	超日太阳	5.05	-32.15	79.97	-1.13
002190	成飞集成	10.63	-29.83	99.43	-0.43
002106	莱宝高科	14.13	-29.60	77.89	-2.43
002005	德豪润达	5.56	-28.53	35.65	-1.18
002594	比亚迪	14.20	-28.50	45.82	-1.85

7、创业板指 P

权重前 5 名样本股					
代码	简称	收盘	涨幅%	换手率%	权重%
300070	碧水源	29.24	-2.21	29.07	5.80
300027	华谊兄弟	15.65	-1.14	31.42	3.78
300024	机器人	22.40	1.50	32.47	3.14
300146	汤臣倍健	61.15	-8.96	66.46	2.73
300104	乐视网	22.98	-3.04	133.84	2.56
贡献前 5 名样本股					
代码	简称	收盘	涨幅%	换手率%	贡献点数
300039	上海凯宝	25.00	12.11	36.13	1.72
300026	红日药业	28.22	17.49	94.50	1.59
300204	舒泰神	59.20	20.42	156.17	1.56
300058	蓝色光标	18.36	10.01	28.36	1.46
300005	探路者	18.78	7.19	27.19	0.89
涨跌幅前 5 名样本股					
代码	简称	收盘	涨幅%	换手率%	贡献点数
300204	舒泰神	59.20	20.42	156.17	1.56
300026	红日药业	28.22	17.49	94.50	1.59
300215	电科院	19.86	15.13	99.12	0.61
300020	银江股份	11.26	12.60	84.19	0.82
300039	上海凯宝	25.00	12.11	36.13	1.72
涨跌幅后 5 名样本股					
代码	简称	收盘	涨幅%	换手率%	贡献点数
300111	向日葵	5.99	-31.23	122.25	-0.97
300274	阳光电源	8.62	-31.15	69.63	-1.46
300156	天立环保	9.76	-29.17	193.21	-2.63
300102	乾照光电	8.71	-27.90	73.19	-1.79
300064	豫金刚石	5.57	-26.52	35.00	-2.50

8、沪深 300

权重前 5 名样本股					
代码	简称	收盘	涨幅%	换手率%	权重%
601318	中国平安	44.24	-2.74	13.34	3.17
600016	民生银行	6.01	0.33	7.54	2.91
600036	招商银行	9.92	-9.16	11.86	2.63
600519	贵州茅台	246.44	4.67	19.36	2.19
601328	交通银行	4.38	-3.52	5.39	2.15
贡献前 5 名样本股					
代码	简称	收盘	涨幅%	换手率%	贡献点数
600519	贵州茅台	246.44	4.67	19.36	2.34
000002	万科 A	9.23	5.09	15.62	2.17
000858	五粮液	35.00	6.84	51.90	2.13
000651	格力电器	21.74	6.75	11.72	1.46
002304	洋河股份	141.60	5.24	24.33	1.15
涨跌幅前 5 名样本股					
代码	简称	收盘	涨幅%	换手率%	贡献点数
600315	上海家化	42.76	10.58	15.81	0.64
600694	大商股份	36.91	10.34	18.25	0.51
000562	宏源证券	17.95	8.53	83.60	0.42
600779	水井坊	25.87	7.42	137.11	0.34
601186	中国铁建	4.68	7.41	19.20	0.51
涨跌幅后 5 名样本股					
代码	简称	收盘	涨幅%	换手率%	贡献点数
002106	莱宝高科	14.13	-29.60	77.89	-1.25
002594	比亚迪	14.20	-28.50	45.82	-0.23
601933	永辉超市	20.39	-24.76	22.32	-0.78
600331	宏达股份	6.05	-24.75	31.25	-0.82
002024	苏宁电器	6.41	-23.60	31.33	-4.38

9、中证 500

权重前 5 名样本股					
代码	简称	收盘	涨幅%	换手率%	权重%
000799	酒鬼酒	48.59	-7.27	136.06	0.66
600199	金种子酒	22.21	-11.09	63.42	0.60
600079	人福医药	21.30	-7.88	21.10	0.58
600637	百视通	14.12	7.79	29.71	0.55
600702	沱牌舍得	32.92	-8.75	73.33	0.54
贡献前 5 名样本股					
代码	简称	收盘	涨幅%	换手率%	贡献点数
600596	新安股份	7.98	28.92	65.47	2.15
002129	中环股份	14.91	16.03	9.61	1.63
600436	片仔癀	98.38	11.94	75.46	1.62
600517	置信电气	13.45	17.26	27.04	1.60
002450	康得新	17.80	11.88	74.66	1.29
涨跌幅前 5 名样本股					
代码	简称	收盘	涨幅%	换手率%	贡献点数
600596	新安股份	7.98	28.92	65.47	2.15
600517	置信电气	13.45	17.26	27.04	1.60
600851	海欣股份	6.52	16.22	85.55	1.19
002129	中环股份	14.91	16.03	9.61	1.63
600503	华丽家族	5.33	15.87	176.25	1.10
涨跌幅后 5 名样本股					
代码	简称	收盘	涨幅%	换手率%	贡献点数
600163	福建南纸	3.29	-35.23	101.00	-2.00
600537	亿晶光电	9.44	-33.52	77.38	-2.02
000912	泸天化	5.25	-32.43	111.95	-1.62
002506	超日太阳	5.05	-32.15	79.97	-2.63
002190	成飞集成	10.63	-29.83	99.43	-1.01

10、申万 A 指

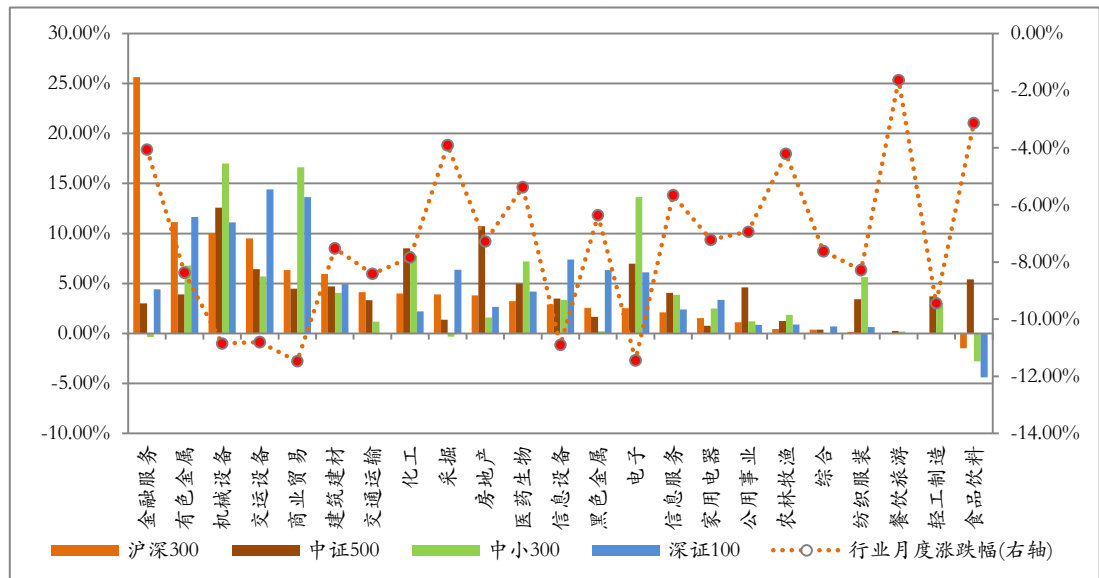
权重前 5 名样本股					
代码	简称	收盘	涨幅%	换手率%	权重%
601318	中国平安	44.24	-2.74	13.34	2.08
600016	民生银行	6.01	0.33	7.54	1.78
600036	招商银行	9.92	-9.16	11.86	1.36
600030	中信证券	12.22	-3.25	15.65	1.29
600519	贵州茅台	246.44	4.67	19.36	1.25
贡献前 5 名样本股					
代码	简称	收盘	涨幅%	换手率%	贡献点数
600519	贵州茅台	246.44	4.67	19.36	1.09
000858	五粮液	35.00	6.84	51.90	1.01
000002	万科 A	9.23	5.09	15.62	0.98
000651	格力电器	21.74	6.75	11.72	0.79
002304	洋河股份	141.60	5.24	24.33	0.33
涨跌幅前 5 名样本股					
代码	简称	收盘	涨幅%	换手率%	贡献点数
600389	江山股份	13.96	62.33	231.84	0.12
600209	罗顿发展	6.79	60.90	108.05	0.17
002018	华星化工	7.06	49.26	76.52	0.15
600272	开开实业	11.96	46.75	294.96	0.09
002596	海南瑞泽	21.92	38.73	797.27	0.06
涨跌幅后 5 名样本股					
代码	简称	收盘	涨幅%	换手率%	贡献点数
300317	珈伟股份	7.48	-38.23	213.52	-0.03
600645	中源协和	15.97	-36.88	24.95	-0.64
002517	泰亚股份	7.92	-36.49	198.92	-0.05
002413	常发股份	6.58	-36.49	130.80	-0.08
600163	福建南纸	3.29	-35.23	101.00	-0.21

四、广发基金旗下指数基金运作

（一）标的指数行业贡献及分布

本月市场继续下行,23 个行业全部下跌,商业贸易和电子行业跌幅超过 11%。从各指数成份股的行业贡献率看,金融服务行业的下跌对沪深 300 指数影响最大,贡献率为 25.64%,仅食品饮料行业对沪深 300 呈负贡献,贡献率为-1.46%;机械设备行业下跌对中证 500 指数贡献最大,贡献率为 12.57%;交运设备行业下跌对深证 100P 指数贡献居首,贡献率达 14.39%;机械设备行业下跌对中小 300 贡献最大,贡献率为 17.0%。

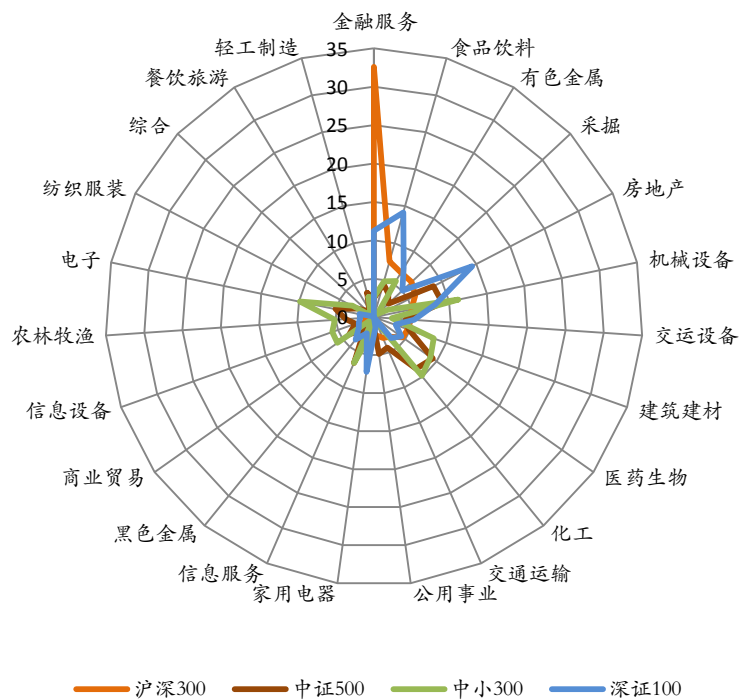
图 4 成份行业贡献率与月度涨跌幅



数据来源：申万研究。行业采用申万一级行业分类标准进行划分，指数过往涨幅不预示其未来表现，也不代表跟踪该指数的指数基金的未来业绩。行业数据仅供参考，不作为任何投资建议或收益暗示

以巨潮数据库提供的权重数据计算，本月末金融服务行业在沪深 300 指数中所占权重最大，为 32.6%。医药生物、机械设备和房地产行业在中证 500 指数中权重居前，依次为 9.37%、9.09%和 8.73%。房地产、食品饮料和金融服务行业在深证 100P 指数中权重位列前三，依次为 14.4%、14.1%和 11.2%。机械设备、化工和电子行业在中小 300 指数中权重居前，分别为 11.2%、9.87%和 9.85%。

图 5 行业权重分布 (%)



数据来源：中证指数、深证信息公司。指数过往涨幅不预示其未来表现，也不代表跟踪该指数的指数基金的未来业绩。行业数据仅供参考，不作为任何投资建议或收益暗示

（二）基金运作情况分析

上月广发基金中小板 300ETF 的年化跟踪误差为 0.36%，中证 500 指数(LOF)、沪深 300 指数及中小板 300ETF 联接基金的年化跟踪误差均在 0.95% 以内，取得了优异的跟踪效果。

表 3 基金净值与跟踪误差

基金简称	2012 年 7 月		2012 年 6 月		年化跟踪误差 (%)	基金成立日期
	单位净值 (元)	累计净值 (元)	单位净值 (元)	累计净值 (元)		
广发中证 500	0.7140	0.7140	0.7770	0.7770	0.9388	2009-11-26
广发沪深 300	1.0280	1.3180	1.0760	1.3660	0.8404	2008-12-30
广发中小板 300ETF	0.7621	0.6924	0.8269	0.7513	0.3610	2011-06-03
广发中小板 300ETF 联接	0.7024	0.7024	0.7590	0.7590	0.3288	2011-06-09

数据来源：中万研究。年化跟踪误差根据基金自然月的数据计算。基金过往投资业绩不预示其未来表现，中国基金成立时间较短，不能反映股市发展的所有阶段

附录：部分指标说明

1. 静态市盈率是指以上一年度每股盈利计算的静态市盈率，该年利润,对应最新股本加权，剔除亏损，计算公式如下：

$$\text{静态PE} = \frac{\sum (\text{最新价格}_{\text{个股 (去除亏损)}} \times \text{最新总股本}_{\text{个股 (去除亏损)}})}{\sum (\text{最近年报归属母公司利润}_{\text{个股 (去除亏损)}})}$$

2. 滚动市盈率是指以最近四个季度每股盈利计算的市盈率，对应最新股本加权，剔除亏损，计算公式如下：

$$\text{一年滚动PE} = \frac{\sum (\text{最新价格}_{\text{个股 (去除亏损)}} \times \text{最新总股本}_{\text{个股 (去除亏损)}})}{\sum (\text{最新滚动归属母公司利润}_{\text{个股 (去除亏损)}})}$$

3. 动态市盈率是指以当年预测每股盈利计算的市盈率，通过预测当年 EPS，对应最新股本加权，剔除亏损，假定以 2011 年初为基准点，计算公式如下：

$$\text{动态PE} = \frac{\sum (\text{最新价格}_{\text{个股}} \times \text{最新总股本}_{\text{个股 (去除亏损)}})}{\sum (\text{最新滚动归属母公司利润}_{\text{个股 (去除亏损)}})}$$

4. 成份股对指数贡献点数是指成份股日涨跌幅×权重×指数收盘点位的月度累计值。

5. 行业贡献率=行业涨跌幅×权重/指数涨跌幅

6. 跟踪误差取拟合偏离度的算法：

$$\text{拟合偏离度} = \sqrt{\frac{1}{T} \sum_{t=1}^T (R_{P,t} - R_{I,t})^2} \times 100\%$$

其中： R_p 为基金复权净值的收益率序列数据；

R_I 为标的指数的收益率序列数据，其中，普通指数基金按 95%×指数收益率+5%银行同业存款收益率的业绩比较基准进行调整，ETF 基金除外；
 T 为根据时间频率和所选时段决定的收益率个数。