

# 广发基金指数月报

(2012年8月1日—2012年8月31日)

广发基金数量投资部

## 一、指数运行情况

8月沪深两市持续下行，覆盖两市的申万A指下跌2.53%。指数方面，本期核心市场指数中，创业板一枝独秀、上涨4.38%，深证成指表现最差，跌幅达9.36%，深证100P和沪深300下跌均超过5%。

表1 指数运行统计

指数名称	前收盘	开盘	最高	最低	收盘	涨幅	成交额(亿元)
上证50	1631.89	1633.38	1675.52	1542.24	1551.20	-4.94%	2719.11
上证180	4996.97	4997.47	5156.40	4719.32	4750.23	-4.94%	5299.72
深证成指	9059.22	9047.59	9344.09	8132.36	8210.99	-9.36%	1541.83
深证100P	2796.50	2793.64	2906.36	2550.42	2579.04	-7.78%	2571.60
中小板指	4178.35	4171.64	4499.43	4068.76	4137.80	-0.97%	1403.62
中小板300	760.43	759.39	821.45	746.55	759.81	-0.08%	2762.99
创业板指	676.96	677.53	756.53	676.34	706.63	4.38%	799.49
沪深300	2332.92	2332.13	2413.42	2188.72	2204.87	-5.49%	7867.91
中证500	3159.19	3152.73	3405.25	3083.37	3139.50	-0.62%	4695.28
申万A指	1879.13	1876.27	1981.19	1807.92	1831.66	-2.53%	23595.26

图1 核心指数月度、年度表现

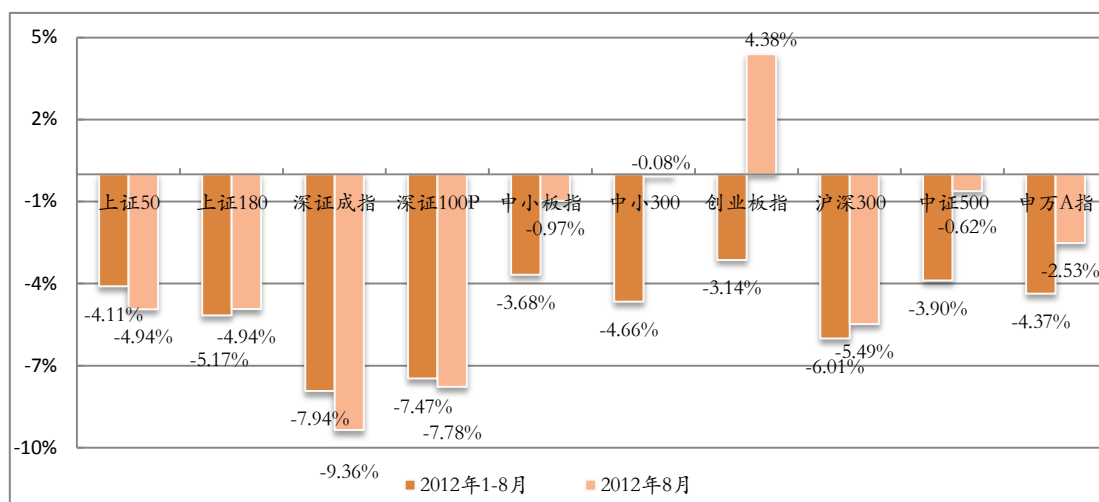


图2 核心指数本月绝对收益

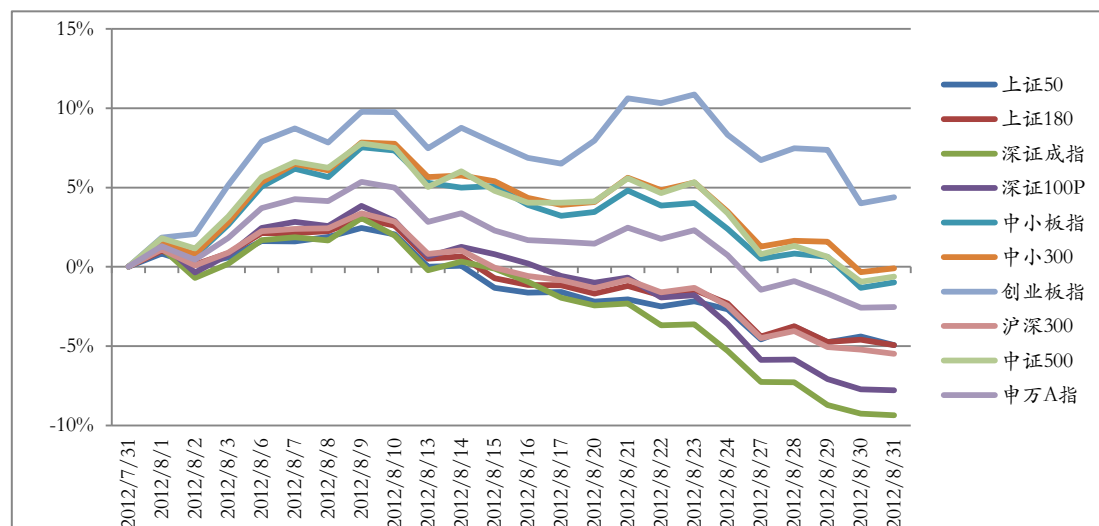
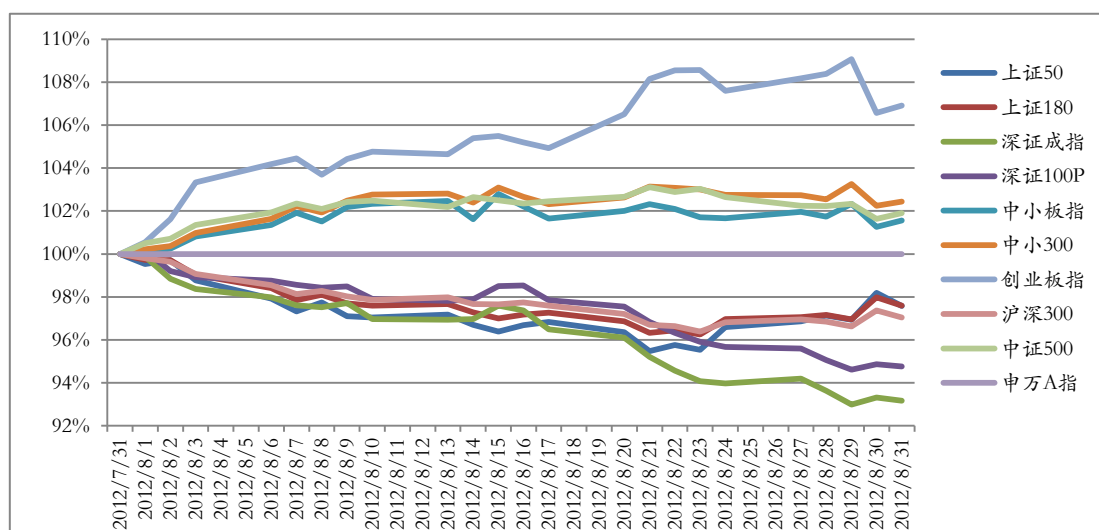


图3 核心指数本月超额收益对比



数据来源：申万研究，超额收益以申万A指（801003）为基准

## 二、指数估值分析

8 月份核心指数的估值水平较 7 月小幅下降，市场平均动态（2012 年）市盈率为 10.2 倍（申万 A 指），上证 180 指数的估值水平在主要市场指数中最低，月末动态市盈率为 8.1 倍。

表 2 各主要指数估值水平

指数名称	静态市盈率	滚动市盈率	动态市盈率	市净率
上证 50	9.07	8.68	8.21	1.44
上证 180	9.04	8.67	8.11	1.41
深证成指	14.11	14.04	11.91	2.05
深证 100P	15.14	15.47	13.11	2.08
中小板指	23.13	23.20	19.37	3.32
中小板 300	24.07	24.39	20.22	2.94
创业板指	35.05	33.34	26.49	3.04
沪深 300	9.81	9.47	8.79	1.49
中证 500	21.69	21.54	17.63	2.09
申万 A 指	11.95	11.49	10.20	1.66

## 三、指数样本分析

### 1、上证 50

权重前 5 名样本股					
代码	简称	收盘	涨幅%	换手率%	权重%
600016	民生银行	5.97	-0.67	5.87	6.71
601318	中国平安	38.85	-12.18	11.56	6.48
600036	招商银行	10.08	1.61	7.47	6.20
601328	交通银行	4.32	-1.37	5.27	5.06
601166	兴业银行	12.31	-1.36	11.48	4.63
贡献前 5 名样本股					
代码	简称	收盘	涨幅%	换手率%	贡献点数
600887	伊利股份	20.12	7.02	18.78	1.63
600036	招商银行	10.08	1.61	7.47	1.53
600050	中国联通	3.78	6.18	14.90	1.44
601398	工商银行	3.82	1.86	3.82	0.84
600019	宝钢股份	4.36	3.81	15.37	0.65

涨跌幅前 5 名样本股					
代码	简称	收盘	涨幅%	换手率%	贡献点数
600887	伊利股份	20.12	7.02	18.78	1.63
600050	中国联通	3.78	6.18	14.90	1.44
601989	中国重工	4.81	3.89	18.84	0.61
600019	宝钢股份	4.36	3.81	15.37	0.65
600256	广汇能源	12.69	3.17	17.38	0.63
涨跌幅后 5 名样本股					
代码	简称	收盘	涨幅%	换手率%	贡献点数
600048	保利地产	9.41	-17.46	25.91	-6.60
601699	潞安环能	16.87	-16.36	31.18	-2.34
600031	三一重工	9.87	-15.07	16.55	-4.08
600030	中信证券	10.22	-13.37	16.75	-8.36
601318	中国平安	38.85	-12.18	11.56	-13.96

## 2、上证 180

权重前 5 名样本股					
代码	简称	收盘	涨幅%	换手率%	权重%
600016	民生银行	5.97	-0.67	5.87	4.34
601318	中国平安	38.85	-12.18	11.56	4.19
600036	招商银行	10.08	1.61	7.47	4.02
601328	交通银行	4.32	-1.37	5.27	3.28
601166	兴业银行	12.31	-1.36	11.48	2.99
贡献前 5 名样本股					
代码	简称	收盘	涨幅%	换手率%	贡献点数
600887	伊利股份	20.12	7.02	18.78	3.24
600036	招商银行	10.08	1.61	7.47	3.03
600050	中国联通	3.78	6.18	14.90	2.87
600703	三安光电	14.91	14.34	34.64	2.07
600549	厦门钨业	39.36	11.98	149.02	1.77
涨跌幅前 5 名样本股					
代码	简称	收盘	涨幅%	换手率%	贡献点数
600516	方大炭素	9.49	16.44	69.60	1.30
600703	三安光电	14.91	14.34	34.64	2.07
600549	厦门钨业	39.36	11.98	149.02	1.77
601607	上海医药	11.69	10.18	46.95	1.59
600598	北大荒	8.45	7.64	69.14	0.66

涨跌幅后 5 名样本股					
代码	简称	收盘	涨幅%	换手率%	贡献点数
601111	中国国航	4.84	-20.00	16.32	-4.64
600259	广晟有色	46.36	-18.34	64.85	-1.98
601788	光大证券	11.00	-18.22	20.29	-5.14
600395	盘江股份	13.68	-17.64	38.33	-2.24
600048	保利地产	9.41	-17.46	25.91	-13.05

### 3、深证成指

权重前 5 名样本股					
代码	简称	收盘	涨幅%	换手率%	权重%
000002	万科 A	8.02	-13.11	14.43	9.72
000858	五粮液	32.57	-6.94	26.12	8.18
000651	格力电器	20.47	-5.84	10.45	6.49
000001	平安银行	14.19	-6.03	11.16	5.22
000157	中联重科	8.13	-13.11	24.05	4.68
贡献前 5 名样本股					
代码	简称	收盘	涨幅%	换手率%	贡献点数
000758	中色股份	19.02	14.30	111.82	13.29
000629	攀钢钒钛	3.72	1.09	30.40	1.76
000960	锡业股份	17.74	0.51	28.05	0.50
000878	云南铜业	16.16	0.31	15.59	0.35
000527	美的电器	9.18	-0.11	13.25	-0.24
涨跌幅前 5 名样本股					
代码	简称	收盘	涨幅%	换手率%	贡献点数
000758	中色股份	19.02	14.30	111.82	13.29
000629	攀钢钒钛	3.72	1.09	30.40	1.76
000960	锡业股份	17.74	0.51	28.05	0.50
000878	云南铜业	16.16	0.31	15.59	0.35
000527	美的电器	9.18	-0.11	13.25	-0.24
涨跌幅后 5 名样本股					
代码	简称	收盘	涨幅%	换手率%	贡献点数
000776	广发证券	10.35	-24.01	33.13	-62.70
000039	中集集团	10.11	-22.82	21.12	-29.57
000869	张裕 A	49.90	-18.33	46.71	-14.96
000401	冀东水泥	10.70	-18.26	34.50	-15.51
000425	徐工机械	10.69	-14.21	12.19	-22.64

#### 4、深证 100 价格指数

权重前 5 名样本股					
代码	简称	收盘	涨幅%	换手率%	权重%
000002	万科 A	8.02	-13.11	14.43	6.57
000858	五粮液	32.57	-6.94	26.12	5.53
000651	格力电器	20.47	-5.84	10.45	4.39
000001	平安银行	14.19	-6.03	11.16	3.53
000157	中联重科	8.13	-13.11	24.05	3.16
贡献前 5 名样本股					
代码	简称	收盘	涨幅%	换手率%	贡献点数
002008	大族激光	7.61	32.58	71.06	3.56
000758	中色股份	19.02	14.30	111.82	2.82
002106	莱宝高科	16.62	17.62	83.19	2.40
002241	歌尔声学	36.85	8.36	22.01	1.90
000009	中国宝安	8.80	7.32	61.59	1.39
涨跌幅前 5 名样本股					
代码	简称	收盘	涨幅%	换手率%	贡献点数
002008	大族激光	7.61	32.58	71.06	3.56
002106	莱宝高科	16.62	17.62	83.19	2.40
000758	中色股份	19.02	14.30	111.82	2.82
002241	歌尔声学	36.85	8.36	22.01	1.90
000793	华闻传媒	6.17	8.03	10.86	1.00
涨跌幅后 5 名样本股					
代码	简称	收盘	涨幅%	换手率%	贡献点数
000776	广发证券	10.35	-24.01	33.13	-13.30
000039	中集集团	10.11	-22.82	21.12	-6.27
000528	柳工	8.68	-21.45	28.53	-4.55
000869	张裕 A	49.90	-18.33	46.71	-3.18
000401	冀东水泥	10.70	-18.26	34.50	-3.29

## 5、中小板指数

权重前 5 名样本股					
代码	简称	收盘	涨幅%	换手率%	权重%
002304	洋河股份	121.99	-13.85	22.52	6.88
002024	苏宁电器	6.02	-6.08	42.43	6.09
002142	宁波银行	9.58	-5.71	23.18	2.77
002415	海康威视	26.08	-3.34	20.35	2.66
002241	歌尔声学	36.85	8.36	22.01	2.36
贡献前 5 名样本股					
代码	简称	收盘	涨幅%	换手率%	贡献点数
002230	科大讯飞	28.75	45.57	43.14	24.94
002008	大族激光	7.61	32.58	71.06	14.17
002106	莱宝高科	16.62	17.62	83.19	9.53
002241	歌尔声学	36.85	8.36	22.01	7.57
002405	四维图新	13.90	18.90	64.47	7.50
涨跌幅前 5 名样本股					
代码	简称	收盘	涨幅%	换手率%	贡献点数
002230	科大讯飞	28.75	45.57	43.14	24.94
002008	大族激光	7.61	32.58	71.06	14.17
002013	中航精机	12.78	25.91	51.91	4.80
002005	德豪润达	6.68	20.14	84.68	5.58
002405	四维图新	13.90	18.90	64.47	7.50
涨跌幅后 5 名样本股					
代码	简称	收盘	涨幅%	换手率%	贡献点数
002069	獐子岛	17.25	-16.42	23.73	-9.09
002154	报喜鸟	10.85	-14.57	21.07	-5.38
002244	滨江集团	7.09	-14.48	16.97	-4.30
002304	洋河股份	121.99	-13.85	22.52	-45.75
002146	荣盛发展	8.85	-13.49	29.26	-7.65

## 6、中小板 300

权重前 5 名样本股					
代码	简称	收盘	涨幅%	换手率%	权重%
002304	洋河股份	121.99	-13.85	22.52	3.99
002024	苏宁电器	6.02	-6.08	42.43	3.53
002142	宁波银行	9.58	-5.71	23.18	1.61
002415	海康威视	26.08	-3.34	20.35	1.55
002241	歌尔声学	36.85	8.36	22.01	1.37
贡献前 5 名样本股					
代码	简称	收盘	涨幅%	换手率%	贡献点数
002230	科大讯飞	28.75	45.57	43.14	2.66
002008	大族激光	7.61	32.58	71.06	1.51
002106	莱宝高科	16.62	17.62	83.19	1.02
002241	歌尔声学	36.85	8.36	22.01	0.81
002405	四维图新	13.90	18.90	64.47	0.80
涨跌幅前 5 名样本股					
代码	简称	收盘	涨幅%	换手率%	贡献点数
002230	科大讯飞	28.75	45.57	43.14	2.66
002008	大族激光	7.61	32.58	71.06	1.51
002263	大东南	7.07	26.93	81.30	0.39
002013	中航精机	12.78	25.91	51.91	0.51
002189	利达光电	8.28	24.51	58.77	0.18
涨跌幅后 5 名样本股					
代码	简称	收盘	涨幅%	换手率%	贡献点数
002285	世联地产	10.82	-18.65	17.35	-0.28
002259	升达林业	3.07	-17.03	141.25	-0.23
002298	鑫龙电器	8.21	-16.90	274.24	-0.29
002477	雏鹰农牧	15.63	-16.64	44.66	-0.79
002069	獐子岛	17.25	-16.42	23.73	-0.97



## 7、创业板指 P

权重前 5 名样本股					
代码	简称	收盘	涨幅%	换手率%	权重%
300070	碧水源	32.76	12.04	25.93	6.22
300027	华谊兄弟	16.38	4.66	25.30	3.79
300024	机器人	23.32	4.11	42.33	3.14
300058	蓝色光标	21.00	14.38	12.09	2.59
300146	汤臣倍健	59.81	-2.19	41.39	2.56
贡献前 5 名样本股					
代码	简称	收盘	涨幅%	换手率%	贡献点数
300070	碧水源	32.76	12.04	25.93	4.73
300115	长盈精密	29.87	22.92	70.32	2.32
300058	蓝色光标	21.00	14.38	12.09	2.30
300026	红日药业	34.22	21.26	111.66	2.27
300157	恒泰艾普	20.16	32.63	150.80	2.04
涨跌幅前 5 名样本股					
代码	简称	收盘	涨幅%	换手率%	贡献点数
300157	恒泰艾普	20.16	32.63	150.80	2.04
300156	天立环保	12.33	26.33	242.21	1.68
300135	宝利沥青	8.35	25.00	226.18	0.97
300115	长盈精密	29.87	22.92	70.32	2.32
300054	鼎龙股份	24.18	22.18	35.97	1.19
涨跌幅后 5 名样本股					
代码	简称	收盘	涨幅%	换手率%	贡献点数
300204	舒泰神	49.59	-16.23	131.46	-1.49
300127	银河磁体	22.03	-12.54	88.19	-0.60
300003	乐普医疗	10.20	-9.25	28.20	-0.75
300257	开山股份	24.38	-8.52	34.29	-0.76
300195	长荣股份	24.95	-8.47	41.58	-0.38

## 8、沪深 300

权重前 5 名样本股					
代码	简称	收盘	涨幅%	换手率%	权重%
600016	民生银行	5.97	-0.67	5.87	3.05
601318	中国平安	38.85	-12.18	11.56	2.95
600036	招商银行	10.08	1.61	7.47	2.82
601328	交通银行	4.32	-1.37	5.27	2.30
601166	兴业银行	12.31	-1.36	11.48	2.10
贡献前 5 名样本股					
代码	简称	收盘	涨幅%	换手率%	贡献点数
600887	伊利股份	20.12	7.02	18.78	1.06
600036	招商银行	10.08	1.61	7.47	0.99
600050	中国联通	3.78	6.18	14.90	0.93
600703	三安光电	14.91	14.34	34.64	0.68
600549	厦门钨业	39.36	11.98	149.02	0.58
涨跌幅前 5 名样本股					
代码	简称	收盘	涨幅%	换手率%	贡献点数
002570	贝因美	23.95	20.35	111.34	0.18
002405	四维图新	13.90	18.90	64.47	0.38
601933	永辉超市	24.17	18.54	21.51	0.43
002106	莱宝高科	16.62	17.62	83.19	0.52
600516	方大炭素	9.49	16.44	69.60	0.42
涨跌幅后 5 名样本股					
代码	简称	收盘	涨幅%	换手率%	贡献点数
000776	广发证券	10.35	-24.01	33.13	-2.91
000039	中集集团	10.11	-22.82	21.12	-1.30
000528	柳工	8.68	-21.45	28.53	-0.94
601111	中国国航	4.84	-20.00	16.32	-1.52
600259	广晟有色	46.36	-18.34	64.85	-0.64

## 9、中证 500

权重前 5 名样本股					
代码	简称	收盘	涨幅%	换手率%	权重%
000799	酒鬼酒	48.52	-0.14	98.55	0.66
002230	科大讯飞	28.75	45.57	43.14	0.61
600637	百视通	15.29	8.29	61.99	0.59
600079	人福医药	20.98	-1.50	17.19	0.58
600199	金种子酒	21.23	-4.41	30.82	0.58
贡献前 5 名样本股					
代码	简称	收盘	涨幅%	换手率%	贡献点数
002230	科大讯飞	28.75	45.57	43.14	5.96
002008	大族激光	7.61	32.58	71.06	2.98
000400	许继电气	17.20	22.94	45.69	2.13
600312	平高电气	7.26	19.80	33.44	1.72
600557	康缘药业	17.73	17.81	49.03	1.71
涨跌幅前 5 名样本股					
代码	简称	收盘	涨幅%	换手率%	贡献点数
002230	科大讯飞	28.75	45.57	43.14	5.96
000050	深天马 A	8.04	45.13	139.88	1.59
002008	大族激光	7.61	32.58	71.06	2.98
000400	许继电气	17.20	22.94	45.69	2.13
000554	泰山石油	5.60	22.81	62.00	0.89
涨跌幅后 5 名样本股					
代码	简称	收盘	涨幅%	换手率%	贡献点数
600157	永泰能源	7.28	-19.82	60.41	-2.80
002285	世联地产	10.82	-18.65	17.35	-0.73
600176	中国玻纤	7.05	-17.93	28.61	-1.19
002477	雏鹰农牧	15.63	-16.64	44.66	-1.81
000501	鄂武商 A	10.98	-16.63	19.63	-1.21

## 10、申万 A 指

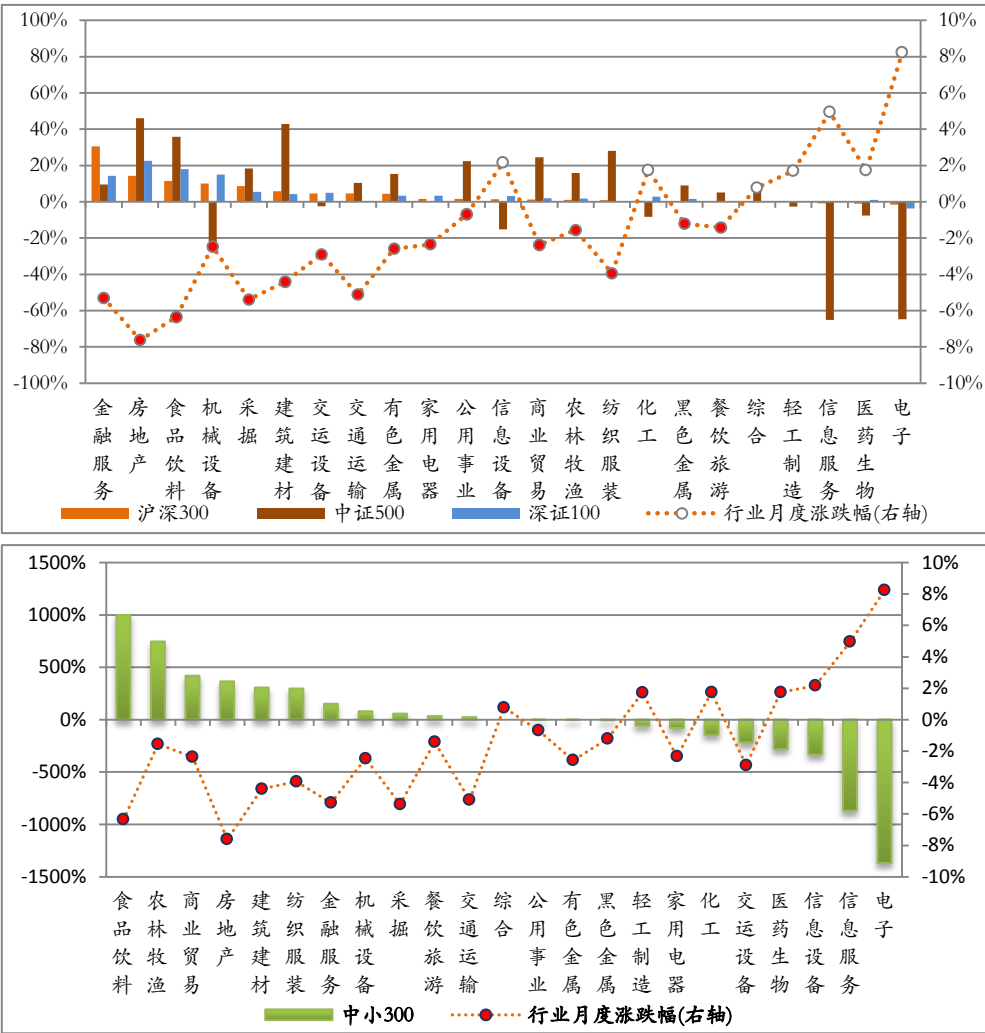
权重前 5 名样本股					
代码	简称	收盘	涨幅%	换手率%	权重%
601318	中国平安	38.85	-12.18	11.56	1.86
600016	民生银行	5.97	-0.67	5.87	1.80
600036	招商银行	10.08	1.61	7.47	1.41
600519	贵州茅台	219.76	-10.83	18.32	1.14
600030	中信证券	10.22	-13.37	16.75	1.10
贡献前 5 名样本股					
代码	简称	收盘	涨幅%	换手率%	贡献点数
002230	科大讯飞	28.75	45.57	43.14	0.63
600887	伊利股份	20.12	7.02	18.78	0.50
600050	中国联通	3.78	6.18	14.90	0.49
600036	招商银行	10.08	1.61	7.47	0.41
002008	大族激光	7.61	32.58	71.06	0.36
涨跌幅前 5 名样本股					
代码	简称	收盘	涨幅%	换手率%	贡献点数
002490	山东墨龙	11.94	84.83	598.22	0.21
002476	宝莫股份	9.55	82.60	507.23	0.12
300293	蓝英装备	22.59	68.46	506.55	0.06
600179	黑化股份	5.94	54.28	101.36	0.11
002691	石煤装备	13.45	51.12	627.93	0.01
涨跌幅后 5 名样本股					
代码	简称	收盘	涨幅%	换手率%	贡献点数
000068	ST 三星	3.93	-42.29	71.65	-0.27
300340	科恒股份	44.65	-30.62	405.01	-0.07
000058	深赛格	3.89	-29.40	57.27	-0.13
002459	天业通联	6.85	-26.35	147.55	-0.08
000776	广发证券	10.35	-24.01	33.13	-1.27

## 四、广发基金旗下指数基金运作

### （一）标的指数行业贡献及分布

本月市场持续下跌，电子、信息服务和信息设备等 7 个行业上涨，其余 16 个行业下跌，房地产和食品饮料行业跌幅超过 6%。从各指数成份股的行业贡献率看，金融服务行业的下跌对沪深 300 指数影响最大，贡献率为 30.61%，负贡献沪深 300 的行业依次为电子、医药生物和信息服务，三者合计贡献率为-3.59%；房地产行业下跌对中证 500 指数贡献最大，贡献率达 45.99%；房地产行业下跌对深证 100P 指数贡献居首，贡献率为 22.52%；食品饮料行业下跌对中小 300 贡献最大，贡献率为 997.7%。

图 4 成份行业贡献率与月度涨跌幅

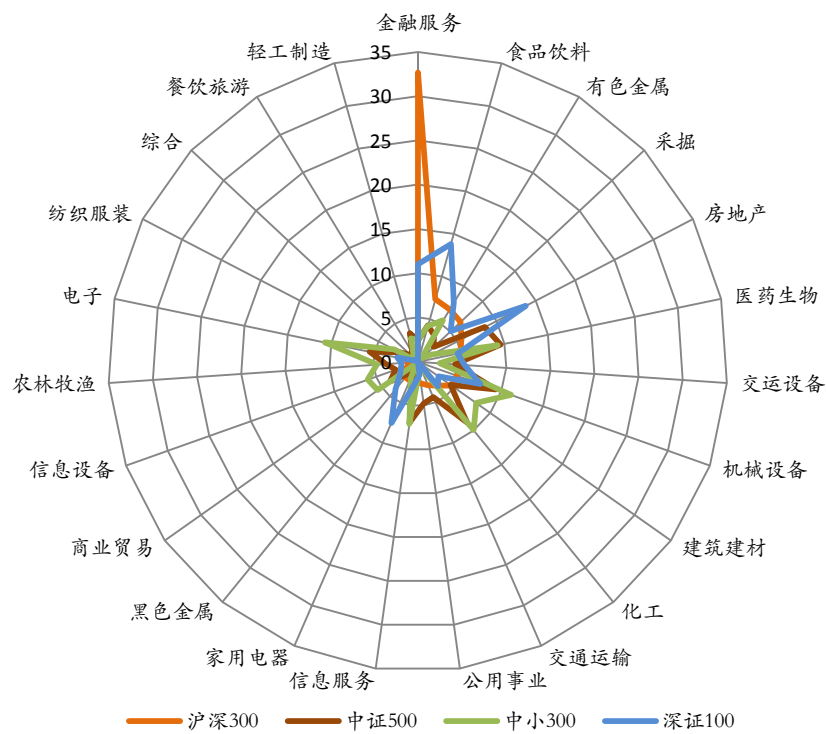


数据来源：申万研究。行业采用申万一级行业分类标准进行划分，指数过往涨幅不预示其未来表现，也不代表跟踪该指数的指数基金的未来业绩。行业数据仅供参考，不作为任何投资建议或收益暗示。

以巨潮数据库提供的权重数据计算，本月末金融服务行业在沪深 300 指数中所占权重最大，为 32.7%。医药生物、机械设备和化工行业在中证 500 指数中权重居前，依次为 9.56%、9.33%和 8.81%。食品饮料、房地产和金融服务行业在

深证 100P 指数中权重位列前三，依次为 13.8%、13.7%和 11.0%。机械设备、电子和化工行业在中小 300 指数中权重居前，分别为 11.2%、10.74%和 9.97%。

图 5 行业权重分布（%）



数据来源：中证指数、深证信息公司。指数过往涨幅不预示其未来表现，也不代表跟踪该指数的指数基金的未来业绩。行业数据仅供参考，不作为任何投资建议或收益暗示

### （二）基金运作情况分析

上月广发基金中小板 300ETF 的年化跟踪误差为 0.28%，中证 500 指数(LOF)、沪深 300 指数、中小板 300ETF 联接和深证 100 分级基金的年化跟踪误差均在 0.98% 以内，取得了优异的跟踪效果。

表 3 基金净值与跟踪误差

基金简称	2012 年 8 月		2012 年 7 月		年化跟踪误差（%）	基金成立日期
	单位净值（元）	累计净值（元）	单位净值（元）	累计净值（元）		
广发中证 500	0.7100	0.7100	0.7140	0.7140	0.9748	2009-11-26
广发沪深 300	0.9760	1.2660	1.0280	1.3180	0.8708	2008-12-30
广发中小板 300ETF	0.7604	0.6909	0.7621	0.6924	0.2818	2011-06-03
广发中小板 300ETF 联接	0.7009	0.7009	0.7024	0.7024	0.3250	2011-06-09
广发深证 100 分级	0.8354	0.8354	0.8990	0.8990	0.8483	2012-05-07

数据来源：申万研究。年化跟踪误差根据基金自然月的数据计算。基金过往投资业绩不预示其未来表现，中国基金成立时间较短，不能反映股市发展的所有阶段。

## 附录：部分指标说明

1. 静态市盈率是指以上一年度每股盈利计算的静态市盈率，该年利润，对应最新股本加权，剔除亏损，计算公式如下：

$$\text{静态PE} = \frac{\sum (\text{最新价格}_{\text{个股 (去除亏损)}} \times \text{最新总股本}_{\text{个股 (去除亏损)}})}{\sum (\text{最近年报归属母公司利润}_{\text{个股 (去除亏损)}})}$$

2. 滚动市盈率是指以最近四个季度每股盈利计算的市盈率，对应最新股本加权，剔除亏损，计算公式如下：

$$\text{一年滚动PE} = \frac{\sum (\text{最新价格}_{\text{个股 (去除亏损)}} \times \text{最新总股本}_{\text{个股 (去除亏损)}})}{\sum (\text{最新滚动归属母公司利润}_{\text{个股 (去除亏损)}})}$$

3. 动态市盈率是指以当年预测每股盈利计算的市盈率，通过预测当年 EPS，对应最新股本加权，剔除亏损，假定以 2011 年初为基准点，计算公式如下：

$$\text{动态PE} = \frac{\sum (\text{最新价格}_{\text{个股}} \times \text{最新总股本}_{\text{个股 (去除亏损)}})}{\sum (\text{最新滚动归属母公司利润}_{\text{个股 (去除亏损)}})}$$

4. 成份股对指数贡献点数是指成份股日涨跌幅×权重×指数收盘点位的月度累计值。

5. 行业贡献率=行业涨跌幅×权重/指数涨跌幅

6. 跟踪误差取拟合偏离度的算法：

$$\text{拟合偏离度} = \sqrt{\frac{1}{T} \sum_{t=1}^T (R_{P,t} - R_{I,t})^2} \times 100\%$$

其中： $R_P$  为基金复权净值的收益率序列数据；

$R_I$  为标的指数的收益率序列数据，其中，普通指数基金按  $95\% \times \text{指数收益率} + 5\% \text{银行同业存款收益率}$  的业绩比较基准进行调整，ETF 基金除外；  
 $T$  为根据时间频率和所选时段决定的收益率个数。