

广发基金指数月报

(2012年9月3日—2012年9月28日)

广发基金数量投资部

一、指数运行情况

9月沪深两市小幅反弹，覆盖两市的申万A指上涨2.62%。指数方面，本期核心市场指数中，深证成指表现最佳，涨幅达5.7%，深证100P和沪深300上涨都在4%以上，创业板逆势下跌2.4%。

表1 指数运行统计

指数名称	前收盘	开盘	最高	最低	收盘	涨幅	成交额（亿元）
上证50	1551.20	1547.77	1634.69	1528.58	1613.09	3.99%	3016.19
上证180	4750.23	4739.56	5031.75	4683.15	4934.33	3.88%	5588.78
深证成指	8210.99	8220.31	8865.65	8095.52	8679.22	5.70%	1589.99
深证100P	2579.04	2579.82	2778.45	2539.27	2701.95	4.77%	2611.92
中小板指	4137.80	4138.28	4481.21	4050.08	4264.83	3.07%	1434.03
中小板300	759.81	759.44	826.36	744.54	780.30	2.70%	2847.16
创业板指	706.63	703.81	766.52	660.12	689.64	-2.40%	752.76
沪深300	2204.87	2201.12	2341.52	2172.88	2293.11	4.00%	8235.37
中证500	3139.50	3135.23	3385.72	3062.70	3199.75	1.92%	4692.39
申万A指	1831.66	1827.83	1954.38	1795.49	1879.62	2.62%	22910.33

图 1 核心指数月度、年度表现

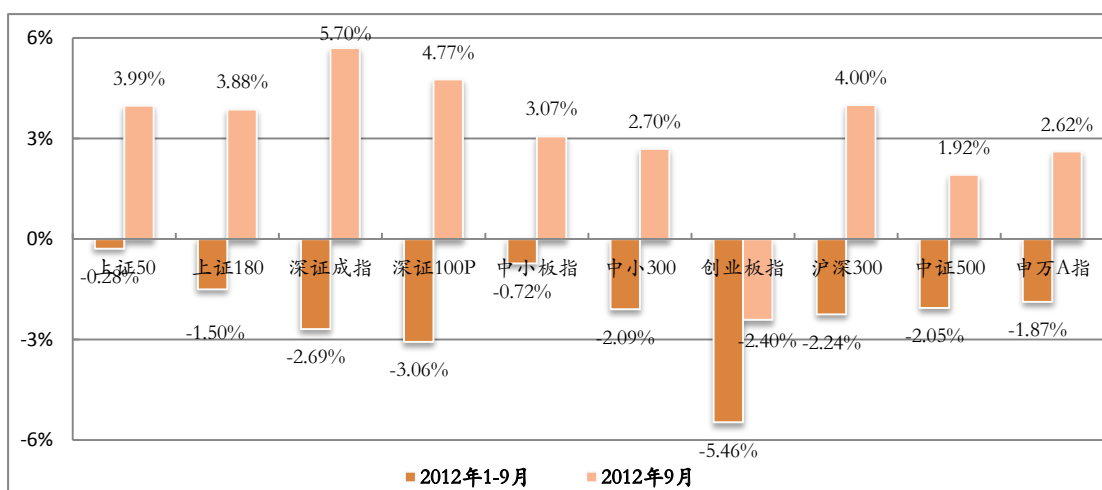


图 2 核心指数本月绝对收益

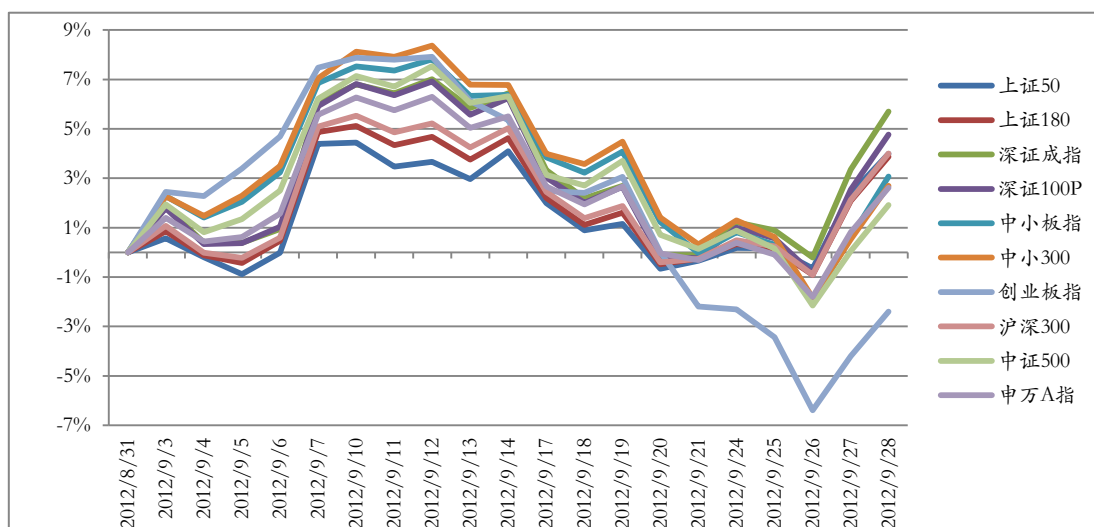
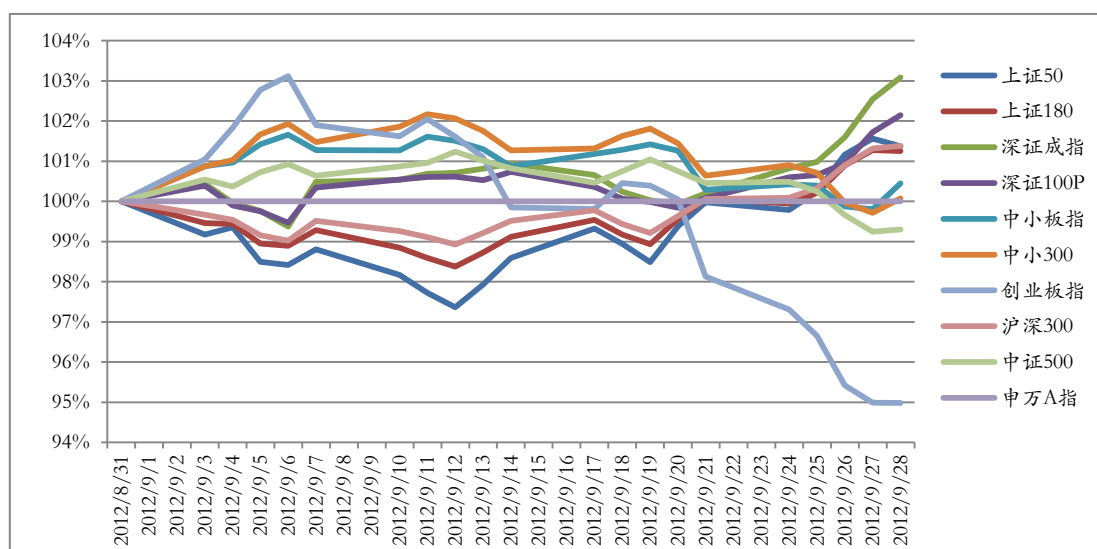


图 3 核心指数本月超额收益对比



数据来源：申万研究，超额收益以申万 A 指（801003）为基准

二、指数估值分析

9 月份核心指数的估值水平较 8 月有所上升，市场平均动态（2012 年）市盈率为 10.5 倍（申万 A 指），上证 180 指数的估值水平在主要市场指数中最低，月末动态市盈率为 8.4 倍。

表 2 各主要指数估值水平

指数名称	静态市盈率	滚动市盈率	动态市盈率	市净率
上证 50	9.27	8.88	8.51	1.47
上证 180	9.21	8.84	8.39	1.44
深证成指	14.93	14.85	12.75	2.17
深证 100P	15.83	16.20	13.97	2.17
中小板指	23.78	23.86	20.48	3.42
中小板 300	24.69	25.04	21.32	3.02
创业板指	32.29	31.35	25.04	2.97
沪深 300	10.03	9.68	9.13	1.53
中证 500	22.12	22.00	18.31	2.13
申万 A 指	12.17	11.71	10.52	1.69

三、指数样本分析

1、上证 50

权重前 5 名样本股					
代码	简称	收盘	涨幅%	换手率%	权重%
601318	中国平安	41.94	8.35	9.67	6.73
600016	民生银行	5.65	-2.92	7.94	6.11
600036	招商银行	10.16	0.79	8.84	6.01
600519	贵州茅台	245.80	11.85	15.57	4.89
601328	交通银行	4.26	-1.39	5.73	4.80
贡献前 5 名样本股					
代码	简称	收盘	涨幅%	换手率%	贡献点数
601318	中国平安	41.94	8.35	9.67	8.39
600030	中信证券	11.79	15.36	17.60	8.35
600519	贵州茅台	245.80	11.85	15.57	8.34
600837	海通证券	9.58	15.98	17.95	8.25
600489	中金黄金	18.19	29.19	70.43	4.67

涨跌幅前 5 名样本股					
代码	简称	收盘	涨幅%	换手率%	贡献点数
600489	中金黄金	18.19	29.19	70.43	4.67
600547	山东黄金	41.72	24.43	71.37	4.49
600585	海螺水泥	15.98	22.92	31.05	4.61
600104	上汽集团	13.54	19.30	17.77	3.73
600837	海通证券	9.58	15.98	17.95	8.25
涨跌幅后 5 名样本股					
代码	简称	收盘	涨幅%	换手率%	贡献点数
600015	华夏银行	8.04	-8.01	19.48	-1.85
601169	北京银行	6.87	-6.41	6.39	-1.92
600058	五矿发展	16.81	-4.81	38.99	-0.28
601818	光大银行	2.66	-3.98	5.41	-1.03
601600	中国铝业	4.98	-3.49	13.50	-0.40

2、上证 180

权重前 5 名样本股					
代码	简称	收盘	涨幅%	换手率%	权重%
601318	中国平安	41.94	8.35	9.67	4.36
600016	民生银行	5.65	-2.92	7.94	3.96
600036	招商银行	10.16	0.79	8.84	3.90
600519	贵州茅台	245.80	11.85	15.57	3.17
601328	交通银行	4.26	-1.39	5.73	3.11
贡献前 5 名样本股					
代码	简称	收盘	涨幅%	换手率%	贡献点数
601318	中国平安	41.94	8.35	9.67	16.61
600519	贵州茅台	245.80	11.85	15.57	16.56
600030	中信证券	11.79	15.36	17.60	16.54
600837	海通证券	9.58	15.98	17.95	16.35
600489	中金黄金	18.19	29.19	70.43	9.23
涨跌幅前 5 名样本股					
代码	简称	收盘	涨幅%	换手率%	贡献点数
600395	盘江股份	18.36	34.21	85.90	3.58
600109	国金证券	15.47	31.66	127.08	2.26
600489	中金黄金	18.19	29.19	70.43	9.23
600547	山东黄金	41.72	24.43	71.37	8.93
600169	太原重工	3.29	24.15	65.35	1.63

涨跌幅后 5 名样本股					
代码	简称	收盘	涨幅%	换手率%	贡献点数
600252	中恒集团	9.64	-10.82	54.47	-1.53
600816	安信信托	14.50	-10.05	35.00	-0.78
600015	华夏银行	8.04	-8.01	19.48	-3.66
600251	冠农股份	17.18	-7.24	34.10	-0.39
600873	梅花集团	4.94	-6.44	10.08	-0.40

3、深证成指

权重前 5 名样本股					
代码	简称	收盘	涨幅%	换手率%	权重%
000002	万科 A	8.43	5.11	12.62	9.67
000858	五粮液	33.90	4.08	18.31	8.06
000651	格力电器	21.38	4.45	8.54	6.42
000157	中联重科	8.62	6.03	35.23	4.69
000001	平安银行	13.13	-7.47	11.71	4.57
贡献前 5 名样本股					
代码	简称	收盘	涨幅%	换手率%	贡献点数
000776	广发证券	13.60	31.40	52.74	62.32
002024	苏宁电器	6.94	15.28	35.88	45.61
000002	万科 A	8.43	5.11	12.62	40.80
000858	五粮液	33.90	4.08	18.31	27.43
000063	中兴通讯	11.16	12.50	19.30	26.61
涨跌幅前 5 名样本股					
代码	简称	收盘	涨幅%	换手率%	贡献点数
000776	广发证券	13.60	31.40	52.74	62.32
000562	宏源证券	19.49	23.35	66.66	22.64
000630	铜陵有色	19.73	18.43	56.92	26.01
000783	长江证券	9.23	18.03	25.45	25.44
000960	锡业股份	20.55	15.84	33.45	15.60
涨跌幅后 5 名样本股					
代码	简称	收盘	涨幅%	换手率%	贡献点数
000001	平安银行	13.13	-7.47	11.71	-32.04
000869	张裕 A	46.76	-6.29	39.30	-4.20
000792	盐湖股份	28.96	-5.61	19.07	-12.28
002142	宁波银行	9.05	-5.53	18.93	-7.53
000709	河北钢铁	2.33	-5.28	12.56	-5.92

4、深证 100 价格指数

权重前 5 名样本股					
代码	简称	收盘	涨幅%	换手率%	权重%
000002	万科 A	8.43	5.11	12.62	6.59
000858	五粮液	33.90	4.08	18.31	5.49
000651	格力电器	21.38	4.45	8.54	4.37
000157	中联重科	8.62	6.03	35.23	3.20
000001	平安银行	13.13	-7.47	11.71	3.12
贡献前 5 名样本股					
代码	简称	收盘	涨幅%	换手率%	贡献点数
000776	广发证券	13.60	31.40	52.74	13.22
002024	苏宁电器	6.94	15.28	35.88	9.68
000002	万科 A	8.43	5.11	12.62	8.66
000858	五粮液	33.90	4.08	18.31	5.82
000063	中兴通讯	11.16	12.50	19.30	5.65
涨跌幅前 5 名样本股					
代码	简称	收盘	涨幅%	换手率%	贡献点数
000877	天山股份	9.36	32.95	121.96	3.43
000776	广发证券	13.60	31.40	52.74	13.22
000562	宏源证券	19.49	23.35	66.66	4.80
002155	辰州矿业	21.87	20.23	79.46	4.84
000630	铜陵有色	19.73	18.43	56.92	5.52
涨跌幅后 5 名样本股					
代码	简称	收盘	涨幅%	换手率%	贡献点数
000729	燕京啤酒	5.27	-12.60	21.25	-2.04
000927	一汽夏利	4.82	-10.74	42.78	-0.58
000800	一汽轿车	6.82	-10.73	28.87	-1.65
000001	平安银行	13.13	-7.47	11.71	-6.80
000876	新希望	12.61	-7.14	26.75	-1.05

5、中小板指数

权重前 5 名样本股					
代码	简称	收盘	涨幅%	换手率%	权重%
002304	洋河股份	125.00	2.47	21.44	6.84
002024	苏宁电器	6.94	15.28	35.88	6.81
002415	海康威视	27.72	6.29	11.90	2.75
002155	辰州矿业	21.87	20.23	79.46	2.69
002142	宁波银行	9.05	-5.53	18.93	2.54
贡献前 5 名样本股					
代码	简称	收盘	涨幅%	换手率%	贡献点数
002024	苏宁电器	6.94	15.28	35.88	38.49
002155	辰州矿业	21.87	20.23	79.46	19.27
002422	科伦药业	49.90	17.41	12.05	15.76
002237	恒邦股份	25.56	65.44	302.12	14.20
002385	大北农	21.34	17.19	19.16	11.36
涨跌幅前 5 名样本股					
代码	简称	收盘	涨幅%	换手率%	贡献点数
002237	恒邦股份	25.56	65.44	302.12	14.20
002155	辰州矿业	21.87	20.23	79.46	19.27
002422	科伦药业	49.90	17.41	12.05	15.76
002385	大北农	21.34	17.19	19.16	11.36
002024	苏宁电器	6.94	15.28	35.88	38.49
涨跌幅后 5 名样本股					
代码	简称	收盘	涨幅%	换手率%	贡献点数
002013	中航精机	11.34	-11.27	65.61	-2.63
002594	比亚迪	14.32	-8.50	33.89	-4.07
002218	拓日新能	6.56	-8.12	59.85	-1.14
002405	四维图新	12.81	-7.84	47.90	-3.70
002079	苏州固锝	4.76	-7.75	43.52	-1.18

6、中小板 300

权重前 5 名样本股					
代码	简称	收盘	涨幅%	换手率%	权重%
002304	洋河股份	125.00	2.47	21.44	3.99
002024	苏宁电器	6.94	15.28	35.88	3.97
002415	海康威视	27.72	6.29	11.90	1.60
002155	辰州矿业	21.87	20.23	79.46	1.57
002142	宁波银行	9.05	-5.53	18.93	1.48
贡献前 5 名样本股					
代码	简称	收盘	涨幅%	换手率%	贡献点数
002024	苏宁电器	6.94	15.28	35.88	4.10
002155	辰州矿业	21.87	20.23	79.46	2.05
002422	科伦药业	49.90	17.41	12.05	1.68
002237	恒邦股份	25.56	65.44	302.12	1.51
002385	大北农	21.34	17.19	19.16	1.21
涨跌幅前 5 名样本股					
代码	简称	收盘	涨幅%	换手率%	贡献点数
002237	恒邦股份	25.56	65.44	302.12	1.51
002428	云南锗业	24.03	22.85	122.27	0.65
002294	信立泰	26.73	22.28	34.44	0.59
002326	永太科技	15.65	21.04	216.32	0.24
002512	达华智能	10.14	21.00	421.56	0.16
涨跌幅后 5 名样本股					
代码	简称	收盘	涨幅%	换手率%	贡献点数
002193	山东如意	9.53	-23.15	235.85	-0.21
002100	天康生物	9.70	-15.28	60.66	-0.18
002263	大东南	6.04	-14.57	56.92	-0.27
002279	久其软件	7.84	-13.85	87.22	-0.08
002444	巨星科技	8.30	-12.26	37.61	-0.18

7、创业板指 P

权重前 5 名样本股					
代码	简称	收盘	涨幅%	换手率%	权重%
300070	碧水源	34.73	6.01	17.64	6.76
300027	华谊兄弟	15.46	-5.62	22.68	3.67
300024	机器人	23.50	0.77	39.49	3.24
300058	蓝色光标	21.30	1.43	6.77	2.69
300146	汤臣倍健	53.01	-11.37	48.35	2.32
贡献前 5 名样本股					
代码	简称	收盘	涨幅%	换手率%	贡献点数
300070	碧水源	34.73	6.01	17.64	2.64
300077	国民技术	16.96	9.28	76.50	0.98
300157	恒泰艾普	22.30	10.61	138.04	0.88
300133	华策影视	15.36	11.22	45.94	0.73
300101	国腾电子	14.10	6.17	44.32	0.62
涨跌幅前 5 名样本股					
代码	简称	收盘	涨幅%	换手率%	贡献点数
300133	华策影视	15.36	11.22	45.94	0.73
300157	恒泰艾普	22.30	10.61	138.04	0.88
300077	国民技术	16.96	9.28	76.50	0.98
300055	万邦达	20.07	7.67	100.99	0.38
300135	宝利沥青	8.93	6.95	335.69	0.34
涨跌幅后 5 名样本股					
代码	简称	收盘	涨幅%	换手率%	贡献点数
300033	同花顺	14.27	-18.27	105.09	-0.54
300105	龙源技术	20.08	-15.95	26.65	-1.26
300052	中青宝	11.35	-15.86	128.71	-0.64
300215	电科院	20.30	-15.35	78.83	-0.86
300007	汉威电子	14.27	-13.25	24.36	-0.62

8、沪深 300

权重前 5 名样本股					
代码	简称	收盘	涨幅%	换手率%	权重%
601318	中国平安	41.94	8.35	9.67	3.06
600016	民生银行	5.65	-2.92	7.94	2.78
600036	招商银行	10.16	0.79	8.84	2.74
600519	贵州茅台	245.80	11.85	15.57	2.22
601328	交通银行	4.26	-1.39	5.73	2.18
贡献前 5 名样本股					
代码	简称	收盘	涨幅%	换手率%	贡献点数
601318	中国平安	41.94	8.35	9.67	5.43
600519	贵州茅台	245.80	11.85	15.57	5.40
600030	中信证券	11.79	15.36	17.60	5.39
600837	海通证券	9.58	15.98	17.95	5.34
600489	中金黄金	18.19	29.19	70.43	3.02
涨跌幅前 5 名样本股					
代码	简称	收盘	涨幅%	换手率%	贡献点数
600395	盘江股份	18.36	34.21	85.90	1.15
600109	国金证券	15.47	31.66	127.08	0.73
000776	广发证券	13.60	31.40	52.74	2.88
600170	上海建工	8.53	29.64	178.13	0.67
600489	中金黄金	18.19	29.19	70.43	3.02
涨跌幅后 5 名样本股					
代码	简称	收盘	涨幅%	换手率%	贡献点数
601566	九牧王	19.59	-14.15	33.66	-0.28
000729	燕京啤酒	5.27	-12.60	21.25	-0.48
000703	恒逸石化	11.53	-11.65	15.41	-0.26
600252	中恒集团	9.64	-10.82	54.47	-0.52
000800	一汽轿车	6.82	-10.73	28.87	-0.35

9、中证 500

权重前 5 名样本股					
代码	简称	收盘	涨幅%	换手率%	权重%
000799	酒鬼酒	54.70	12.74	48.89	0.73
600637	百视通	16.13	5.49	27.76	0.62
002230	科大讯飞	28.42	-1.15	50.51	0.59
000917	电广传媒	11.90	9.58	25.18	0.58
600079	人福医药	21.54	2.67	8.73	0.58
贡献前 5 名样本股					
代码	简称	收盘	涨幅%	换手率%	贡献点数
002237	恒邦股份	25.56	65.44	302.12	4.02
000877	天山股份	9.36	32.95	121.96	3.13
600311	荣华实业	9.62	26.58	110.39	2.98
000799	酒鬼酒	54.70	12.74	48.89	2.66
600720	祁连山	11.65	30.61	125.24	2.29
涨跌幅前 5 名样本股					
代码	简称	收盘	涨幅%	换手率%	贡献点数
002230	科大讯飞	28.75	45.57	43.14	5.96
000050	深天马 A	8.04	45.13	139.88	1.59
002008	大族激光	7.61	32.58	71.06	2.98
000400	许继电气	17.20	22.94	45.69	2.13
000554	泰山石油	5.60	22.81	62.00	0.89
涨跌幅后 5 名样本股					
代码	简称	收盘	涨幅%	换手率%	贡献点数
600533	栖霞建设	3.67	-18.26	47.18	-1.14
000712	锦龙股份	11.00	-18.22	13.89	-1.19
600292	九龙电力	10.96	-12.67	27.45	-0.72
600195	中牧股份	12.64	-12.47	29.14	-0.75
002444	巨星科技	8.30	-12.26	37.61	-0.39

10、申万 A 指

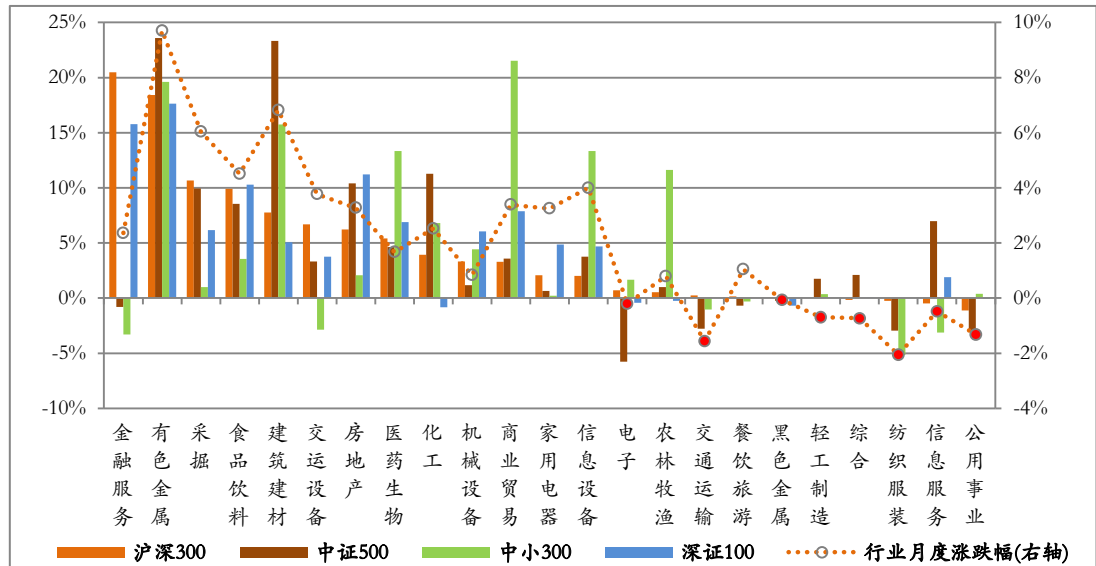
权重前 5 名样本股					
代码	简称	收盘	涨幅%	换手率%	权重%
601318	中国平安	41.94	8.35	9.67	1.95
600016	民生银行	5.65	-2.92	7.94	1.65
600036	招商银行	10.16	0.79	8.84	1.38
600519	贵州茅台	245.80	11.85	15.57	1.24
600030	中信证券	11.79	15.36	17.60	1.23
贡献前 5 名样本股					
代码	简称	收盘	涨幅%	换手率%	贡献点数
600030	中信证券	11.79	15.36	17.60	3.09
601318	中国平安	41.94	8.35	9.67	2.83
600519	贵州茅台	245.80	11.85	15.57	2.46
600837	海通证券	9.58	15.98	17.95	1.96
000776	广发证券	13.60	31.40	52.74	1.89
涨跌幅前 5 名样本股					
代码	简称	收盘	涨幅%	换手率%	贡献点数
002237	恒邦股份	25.56	65.44	302.12	0.48
600800	天津磁卡	5.33	65.02	182.33	0.22
002423	中原特钢	8.85	54.99	432.89	0.07
002401	中海科技	10.96	47.71	528.30	0.07
600807	天业股份	7.92	46.94	246.54	0.10
涨跌幅后 5 名样本股					
代码	简称	收盘	涨幅%	换手率%	贡献点数
002193	山东如意	9.53	-23.15	235.85	-0.05
300306	远方光电	15.72	-22.70	129.24	-0.04
600705	ST 航投	9.47	-21.41	121.34	-0.41
600671	ST 天目	7.64	-21.24	24.91	-0.04
600419	新疆天宏	8.67	-20.24	70.36	-0.03

四、广发基金旗下指数基金运作

（一）标的指数行业贡献及分布

本月市场小幅反弹，除纺织服装、交通运输和公用事业等 8 个行业下跌外，其余 15 个行业均上涨，其中，有色金属涨幅达 9.7%，建筑建材和采掘行业上涨均超过 6%。从各指数成份股的行业贡献率看，金融服务行业的上涨对沪深 300 指数影响最大，贡献率为 18.58%，负贡献沪深 300 的行业依次为公用事业、信息服务、纺织服装和综合；有色金属行业上涨对中证 500 指数贡献最大，贡献率达 14.34%；有色金属行业上涨对深证 100P 指数贡献居首，贡献率为 21.69%；商业贸易行业上涨对中小 300 贡献最大，贡献率为 4.41%。

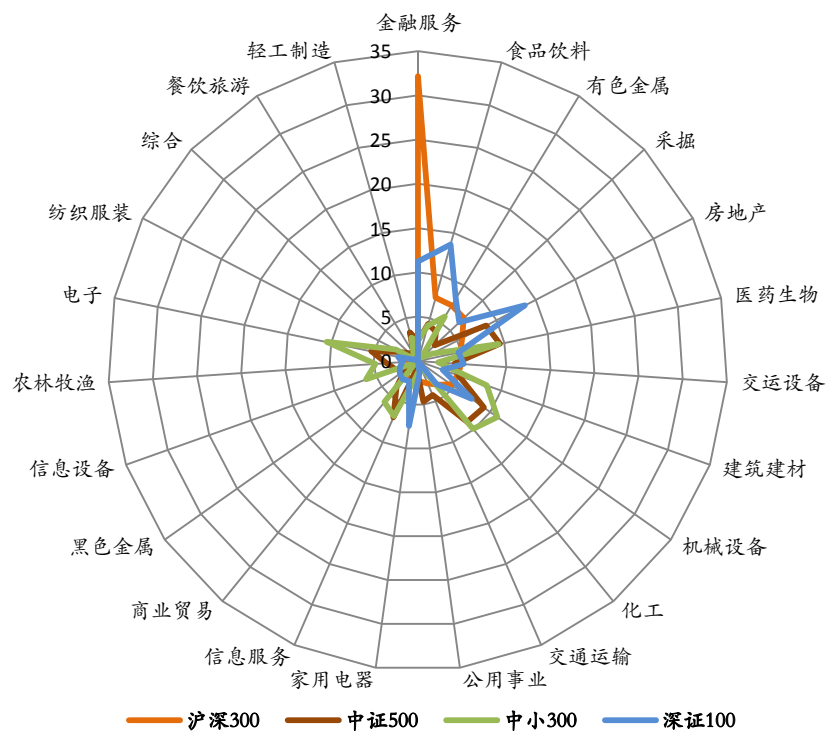
图 4 成份行业贡献率与月度涨跌幅



数据来源：申万研究。行业采用申万一级行业分类标准进行划分，指数过往涨幅不预示其未来表现，也不代表跟踪该指数的指数基金的未来业绩。行业数据仅供参考，不作为任何投资建议或收益暗示。

以巨潮数据库提供的权重数据计算，本月末金融服务行业在沪深 300 指数中所占权重最大，为 32.2%。医药生物、机械设备和化工行业在中证 500 指数中权重居前，依次为 9.45%、9.15%和 8.87%。食品饮料、房地产和金融服务行业在深证 100P 指数中权重位列前三，依次为 13.7%、13.6%和 11.2%。机械设备、电子和化工行业在中小 300 指数中权重居前，分别为 11.0%、10.5%和 9.89%。

图 5 行业权重分布 (%)



数据来源：中证指数、深证信息公司。指数过往涨幅不预示其未来表现，也不代表跟踪该指数的指数基金的未来业绩。行业数据仅供参考，不作为任何投资建议或收益暗示

(二) 基金运作情况分析

上月广发基金中小板 300ETF 的年化跟踪误差为 0.40%，中证 500 指数(LOF)、沪深 300 指数、中小板 300ETF 联接和深证 100 分级基金的年化跟踪误差均在 1.32% 以内，取得了较好的跟踪效果。

表 3 基金净值与跟踪误差

基金简称	2012 年 9 月		2012 年 8 月		年化跟踪误差 (%)	基金成立日期
	单位净值 (元)	累计净值 (元)	单位净值 (元)	累计净值 (元)		
广发中证 500	0.7230	0.7230	0.7100	0.7100	1.3117	2009-11-26
广发沪深 300	1.0120	1.3020	0.9760	1.2660	0.9569	2008-12-30
广发中小板 300ETF	0.7804	0.7090	0.7604	0.6909	0.3963	2011-06-03
广发中小板 300ETF 联接	0.7184	0.7184	0.7009	0.7009	0.4119	2011-06-09
广发深证 100 分级	0.8660	0.8660	0.8354	0.8354	1.1581	2012-05-07

数据来源：申万研究。年化跟踪误差根据基金自然月的数据计算。基金过往投资业绩不预示其未来表现，中国基金成立时间较短，不能反映股市发展的所有阶段。

附录：部分指标说明

1. 静态市盈率是指以上一年度每股盈利计算的静态市盈率，该年利润,对应最新股本加权，剔除亏损，计算公式如下：

$$\text{静态PE} = \frac{\sum (\text{最新价格}_{\text{个股 (去除亏损)}} \times \text{最新总股本}_{\text{个股 (去除亏损)}})}{\sum (\text{最近年报归属母公司利润}_{\text{个股 (去除亏损)}})}$$

2. 滚动市盈率是指以最近四个季度每股盈利计算的市盈率，对应最新股本加权，剔除亏损，计算公式如下：

$$\text{一年滚动PE} = \frac{\sum (\text{最新价格}_{\text{个股 (去除亏损)}} \times \text{最新总股本}_{\text{个股 (去除亏损)}})}{\sum (\text{最新滚动归属母公司利润}_{\text{个股 (去除亏损)}})}$$

3. 动态市盈率是指以当年预测每股盈利计算的市盈率，通过预测当年 EPS，对应最新股本加权，剔除亏损，假定以 2011 年初为基准点，计算公式如下：

$$\text{动态PE} = \frac{\sum (\text{最新价格}_{\text{个股}} \times \text{最新总股本}_{\text{个股 (去除亏损)}})}{\sum (\text{最新滚动归属母公司利润}_{\text{个股 (去除亏损)}})}$$

4. 成份股对指数贡献点数是指成份股日涨跌幅×权重×指数收盘点位的月度累计值。

5. 行业贡献率=行业涨跌幅×权重/指数涨跌幅

6. 跟踪误差取拟合偏离度的算法：

$$\text{拟合偏离度} = \sqrt{\frac{1}{T} \sum_{t=1}^T (R_{P,t} - R_{I,t})^2} \times 100\%$$

其中： R_P 为基金复权净值的收益率序列数据；

R_I 为标的指数的收益率序列数据，其中，普通指数基金按 95%×指数收益率+5%银行同业存款收益率的业绩比较基准进行调整，ETF 基金除外；
 T 为根据时间频率和所选时段决定的收益率个数。