

# 广发基金指数月报

(2012年10月8日—2012年10月31日)

广发基金数量投资部

## 一、指数运行情况

10月沪深两市小幅调整，覆盖两市的申万A指下跌1.05%。指数方面，本期核心市场指数中，创业板指表现最佳，上涨0.29%，深证成指和深证100P表现较差，跌幅均在2.4%左右。

表1 指数运行统计

指数名称	前收盘	开盘	最高	最低	收盘	涨幅	成交额（亿元）
上证50	1613.09	1611.64	1648.08	1566.95	1587.05	-1.61%	2051.70
上证180	4934.33	4931.42	5048.31	4797.25	4857.81	-1.55%	4028.97
深证成指	8679.22	8677.99	8861.04	8339.66	8469.80	-2.41%	1153.85
深证100P	2701.95	2701.09	2764.90	2602.95	2638.44	-2.35%	2006.53
中小板指	4264.83	4267.99	4396.54	4123.47	4177.88	-2.04%	1083.41
中小板300	780.30	780.84	806.55	759.32	768.21	-1.55%	2168.13
创业板指	689.64	690.35	725.38	680.91	691.65	0.29%	503.26
沪深300	2293.11	2291.96	2347.90	2227.65	2254.82	-1.67%	6103.85
中证500	3199.75	3198.88	3305.53	3141.14	3168.10	-0.99%	3807.06
申万A指	1879.62	1879.09	1936.50	1840.61	1859.84	-1.05%	18012.40

图 1 核心指数月度、年度表现

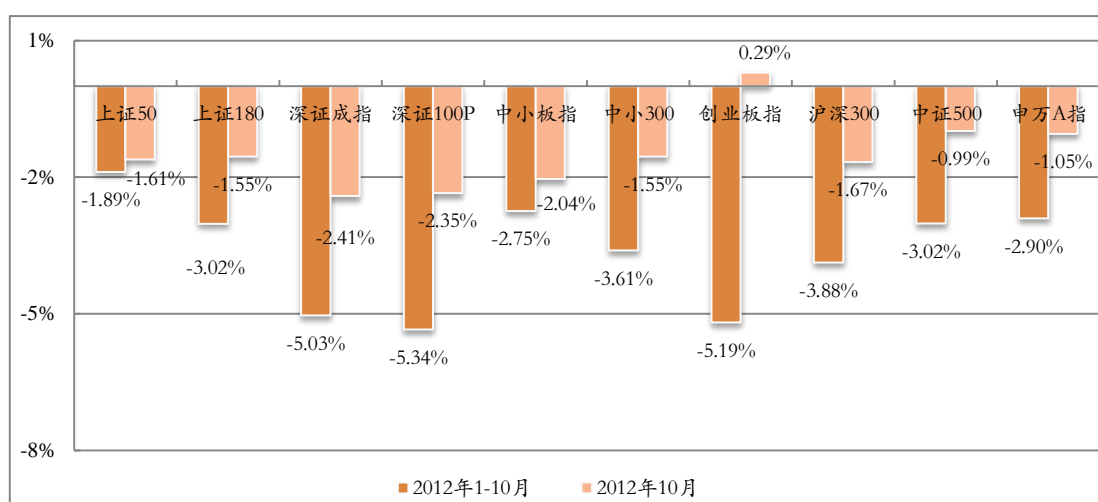


图 2 核心指数本月绝对收益

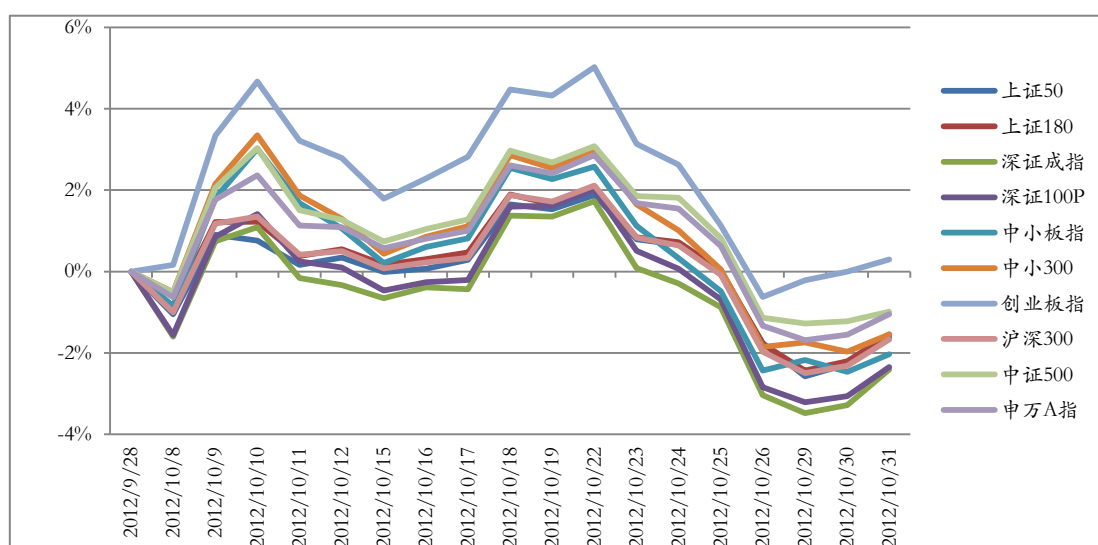
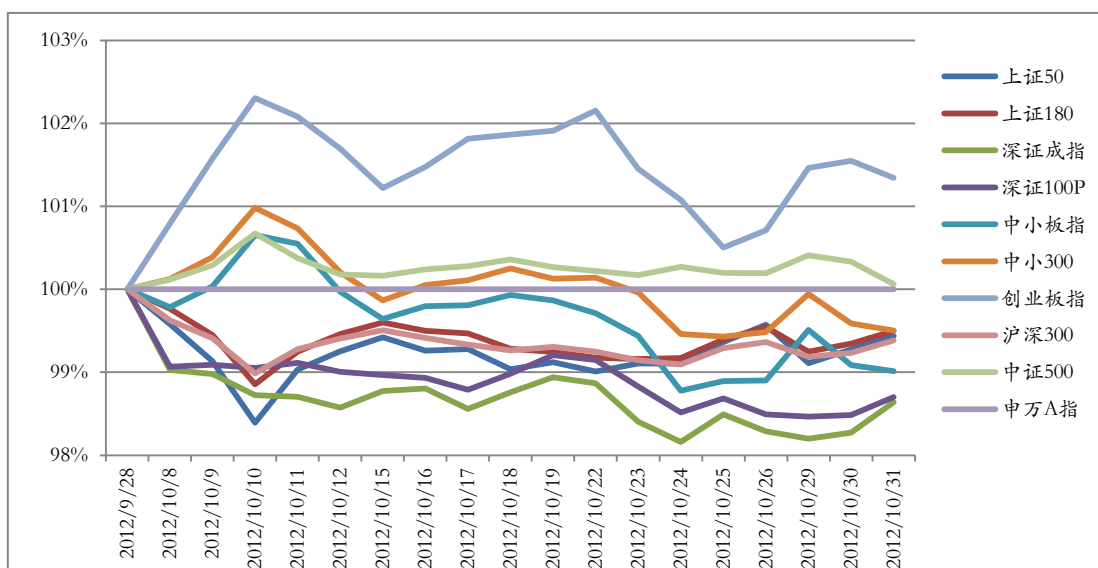


图 3 核心指数本月超额收益对比



数据来源：申万研究，超额收益以申万 A 指（801003）为基准

## 二、指数估值分析

10 月份核心指数的估值水平较 9 月有所下降，市场平均动态（2012 年）市盈率为 10.7 倍（申万 A 指），上证 180 指数的估值水平在主要市场指数中最低，月末动态市盈率为 8.5 倍。

表 2 各主要指数估值水平

指数名称	静态市盈率	滚动市盈率	动态市盈率	市净率
上证 50	9.17	8.72	8.59	1.40
上证 180	9.16	8.71	8.50	1.37
深证成指	14.48	13.99	13.10	2.02
深证 100P	15.41	15.57	14.32	2.04
中小板指	23.31	23.03	21.11	3.20
中小板 300	24.29	24.56	22.05	2.87
创业板指	32.30	31.65	26.98	2.90
沪深 300	9.94	9.47	9.21	1.46
中证 500	21.95	22.47	18.84	2.08
申万 A 指	12.10	11.52	10.65	1.62

## 三、指数样本分析

### 1、上证 50

权重前 5 名样本股					
代码	简称	收盘	涨幅%	换手率%	权重%
600016	民生银行	6.02	6.55	6.63	6.61
601318	中国平安	38.80	-7.49	7.07	6.32
600036	招商银行	10.08	-0.79	5.09	6.06
600519	贵州茅台	247.34	0.63	8.76	5.00
601328	交通银行	4.22	-0.94	3.28	4.83
贡献前 5 名样本股					
代码	简称	收盘	涨幅%	换手率%	贡献点数
600016	民生银行	6.02	6.55	6.63	6.45
600256	广汇能源	16.15	9.79	32.38	2.33
601166	兴业银行	12.40	3.25	8.19	2.28
600010	宝钢股份	5.90	15.69	74.05	1.58
600048	保利地产	11.11	3.25	15.05	1.15

涨跌幅前 5 名样本股					
代码	简称	收盘	涨幅%	换手率%	贡献点数
600010	宝钢股份	5.90	15.69	74.05	1.58
600256	广汇能源	16.15	9.79	32.38	2.33
601299	中国北车	3.99	9.62	22.51	1.12
601669	中国水电	3.41	9.29	40.01	0.86
601766	中国南车	4.47	8.76	18.16	0.98
涨跌幅后 5 名样本股					
代码	简称	收盘	涨幅%	换手率%	贡献点数
600111	宝钢稀土	28.47	-16.26	43.49	-6.21
600489	中金黄金	15.80	-13.14	31.86	-2.72
600058	五矿发展	14.87	-11.54	21.83	-0.64
601601	中国太保	17.93	-11.37	11.40	-5.58
600547	山东黄金	37.14	-10.98	26.85	-2.52

## 2、上证 180

权重前 5 名样本股					
代码	简称	收盘	涨幅%	换手率%	权重%
600016	民生银行	6.02	6.55	6.63	4.28
601318	中国平安	38.80	-7.49	7.07	4.09
600036	招商银行	10.08	-0.79	5.09	3.93
600519	贵州茅台	247.34	0.63	8.76	3.24
601328	交通银行	4.22	-0.94	3.28	3.13
贡献前 5 名样本股					
代码	简称	收盘	涨幅%	换手率%	贡献点数
600016	民生银行	6.02	6.55	6.63	12.79
600256	广汇能源	16.15	9.79	32.38	4.62
601166	兴业银行	12.40	3.25	8.19	4.50
600010	宝钢股份	5.90	15.69	74.05	3.15
600809	山西汾酒	45.42	19.37	24.33	2.94
涨跌幅前 5 名样本股					
代码	简称	收盘	涨幅%	换手率%	贡献点数
600809	山西汾酒	45.42	19.37	24.33	2.94
600340	华夏幸福	20.79	16.67	30.92	1.62
600010	宝钢股份	5.90	15.69	74.05	3.15
600256	广汇能源	16.15	9.79	32.38	4.62
601633	长城汽车	19.23	9.70	21.92	1.03

涨跌幅后 5 名样本股					
代码	简称	收盘	涨幅%	换手率%	贡献点数
600259	广晟有色	39.36	-19.16	64.43	-1.80
600111	包钢稀土	28.47	-16.26	43.49	-12.31
600395	盘江股份	15.42	-16.01	76.04	-2.24
600060	海信电器	8.23	-15.93	33.84	-1.87
600549	厦门钨业	34.29	-15.10	52.74	-2.54

### 3、深证成指

权重前 5 名样本股					
代码	简称	收盘	涨幅%	换手率%	权重%
000002	万科 A	8.32	-1.30	9.81	9.77
000858	五粮液	33.60	-0.88	19.90	8.18
000651	格力电器	23.09	8.00	7.17	7.10
000001	平安银行	13.16	0.98	8.32	4.70
000157	中联重科	8.39	-2.67	17.54	4.68
贡献前 5 名样本股					
代码	简称	收盘	涨幅%	换手率%	贡献点数
000651	格力电器	23.09	8.00	7.17	44.54
000423	东阿阿胶	41.46	7.08	20.53	17.03
000069	华侨城 A	5.89	5.18	13.55	11.02
000538	云南白药	65.50	5.31	11.38	10.43
000338	潍柴动力	19.97	3.67	18.45	7.29
涨跌幅前 5 名样本股					
代码	简称	收盘	涨幅%	换手率%	贡献点数
000651	格力电器	23.09	8.00	7.17	44.54
000423	东阿阿胶	41.46	7.08	20.53	17.03
000538	云南白药	65.50	5.31	11.38	10.43
000069	华侨城 A	5.89	5.18	13.55	11.02
000338	潍柴动力	19.97	3.67	18.45	7.29
涨跌幅后 5 名样本股					
代码	简称	收盘	涨幅%	换手率%	贡献点数
000063	中兴通讯	8.28	-25.81	27.57	-61.82
000792	盐湖股份	24.99	-13.71	16.55	-28.35
000960	锡业股份	18.06	-12.12	21.01	-13.82
000758	中色股份	19.18	-11.53	34.46	-13.96
000630	铜陵有色	17.68	-10.39	26.32	-17.37

#### 4、深证 100 价格指数

权重前 5 名样本股					
代码	简称	收盘	涨幅%	换手率%	权重%
000002	万科 A	8.32	-1.30	9.81	6.66
000858	五粮液	33.60	-0.88	19.90	5.57
000651	格力电器	23.09	8.00	7.17	4.84
000001	平安银行	13.16	0.98	8.32	3.20
000157	中联重科	8.39	-2.67	17.54	3.19
贡献前 5 名样本股					
代码	简称	收盘	涨幅%	换手率%	贡献点数
000651	格力电器	23.09	8.00	7.17	9.45
000423	东阿阿胶	41.46	7.08	20.53	3.61
000024	招商地产	22.70	9.13	20.79	3.26
000069	华侨城 A	5.89	5.18	13.55	2.34
000538	云南白药	65.50	5.31	11.38	2.21
涨跌幅前 5 名样本股					
代码	简称	收盘	涨幅%	换手率%	贡献点数
002146	荣盛发展	10.16	14.29	28.69	1.77
000059	辽通化工	6.80	14.09	46.93	1.29
000729	燕京啤酒	5.80	10.06	26.32	1.43
000024	招商地产	22.70	9.13	20.79	3.26
002008	大族激光	8.11	9.01	135.33	1.28
涨跌幅后 5 名样本股					
代码	简称	收盘	涨幅%	换手率%	贡献点数
000063	中兴通讯	8.28	-25.81	27.57	-13.12
002269	美邦服饰	14.22	-25.55	45.92	-1.34
000917	电广传媒	10.13	-14.87	26.37	-3.26
000792	盐湖股份	24.99	-13.71	16.55	-6.01
000970	中科三环	26.92	-13.18	45.20	-4.12

## 5、中小板指数

权重前 5 名样本股					
代码	简称	收盘	涨幅%	换手率%	权重%
002024	苏宁电器	6.74	-2.88	25.41	6.75
002304	洋河股份	118.04	-5.57	14.09	6.59
002415	海康威视	31.10	12.19	9.97	3.14
002422	科伦药业	57.00	14.23	14.01	2.91
002142	宁波银行	8.95	-1.11	11.67	2.57
贡献前 5 名样本股					
代码	简称	收盘	涨幅%	换手率%	贡献点数
002422	科伦药业	57.00	14.23	14.01	15.12
002415	海康威视	31.10	12.19	9.97	14.28
002146	荣盛发展	10.16	14.29	28.69	7.04
002038	双鹭药业	38.60	7.82	12.34	6.06
002450	康得新	23.38	8.34	36.48	5.71
涨跌幅前 5 名样本股					
代码	简称	收盘	涨幅%	换手率%	贡献点数
002146	荣盛发展	10.16	14.29	28.69	7.04
002422	科伦药业	57.00	14.23	14.01	15.12
002252	上海莱士	14.20	13.15	31.03	2.11
002415	海康威视	31.10	12.19	9.97	14.28
002244	滨江集团	8.11	10.34	28.85	2.73
涨跌幅后 5 名样本股					
代码	简称	收盘	涨幅%	换手率%	贡献点数
002269	美邦服饰	14.22	-25.55	45.92	-5.35
002299	圣农发展	9.49	-18.82	29.89	-8.58
002167	东方锆业	13.52	-17.96	26.83	-8.55
002065	东华软件	14.85	-16.10	18.10	-8.18
002237	恒邦股份	21.49	-15.92	228.70	-5.72

## 6、中小板 300

权重前 5 名样本股					
代码	简称	收盘	涨幅%	换手率%	权重%
002024	苏宁电器	6.74	-2.88	25.41	3.91
002304	洋河股份	118.04	-5.57	14.09	3.82
002415	海康威视	31.10	12.19	9.97	1.82
002422	科伦药业	57.00	14.23	14.01	1.69
002142	宁波银行	8.95	-1.11	11.67	1.49
贡献前 5 名样本股					
代码	简称	收盘	涨幅%	换手率%	贡献点数
002422	科伦药业	57.00	14.23	14.01	1.61
002415	海康威视	31.10	12.19	9.97	1.52
002294	信立泰	37.86	41.64	69.89	1.36
002146	荣盛发展	10.16	14.29	28.69	0.75
002038	双鹭药业	38.60	7.82	12.34	0.65
涨跌幅前 5 名样本股					
代码	简称	收盘	涨幅%	换手率%	贡献点数
002158	汉钟精机	13.32	55.61	391.79	0.33
002294	信立泰	37.86	41.64	69.89	1.36
002067	景兴纸业	2.83	34.12	180.23	0.49
002134	天津普林	6.21	21.29	156.15	0.15
002437	誉衡药业	19.10	20.05	44.25	0.28
涨跌幅后 5 名样本股					
代码	简称	收盘	涨幅%	换手率%	贡献点数
002269	美邦服饰	14.22	-25.55	45.92	-0.57
002638	勤上光电	11.74	-20.30	47.79	-0.31
002345	潮宏基	17.16	-19.63	30.24	-0.31
002574	明牌珠宝	15.90	-18.88	74.38	-0.31
002299	圣农发展	9.49	-18.82	29.89	-0.91

## 7、创业板指 P

权重前 5 名样本股					
代码	简称	收盘	涨幅%	换手率%	权重%
300070	碧水源	37.89	9.10	11.76	7.17
300024	机器人	25.75	9.57	29.01	3.45
300027	华谊兄弟	14.92	-3.49	16.72	3.44
300058	蓝色光标	24.30	14.08	29.15	2.99
300146	汤臣倍健	58.30	9.98	24.80	2.48
贡献前 5 名样本股					
代码	简称	收盘	涨幅%	换手率%	贡献点数
300070	碧水源	37.89	9.10	11.76	4.14
300058	蓝色光标	24.30	14.08	29.15	2.55
300024	机器人	25.75	9.57	29.01	2.08
300146	汤臣倍健	58.30	9.98	24.80	1.56
300088	长信科技	16.31	10.20	48.95	1.18
涨跌幅前 5 名样本股					
代码	简称	收盘	涨幅%	换手率%	贡献点数
300136	信维通信	17.49	28.23	85.21	0.97
300147	香雪制药	11.33	18.14	87.84	0.95
300298	三诺生物	54.25	17.22	48.04	0.79
300057	万顺股份	8.67	15.45	65.49	0.79
300058	蓝色光标	24.30	14.08	29.15	2.55
涨跌幅后 5 名样本股					
代码	简称	收盘	涨幅%	换手率%	贡献点数
300134	大富科技	9.29	-23.54	52.68	-1.04
300195	长荣股份	19.37	-21.93	35.30	-0.88
300127	银河磁体	17.22	-19.27	58.93	-0.76
300096	易联众	8.31	-17.80	32.04	-0.75
300036	超图软件	10.10	-16.74	30.06	-0.57

## 8、沪深 300

权重前 5 名样本股					
代码	简称	收盘	涨幅%	换手率%	权重%
600016	民生银行	6.02	6.55	6.63	3.01
601318	中国平安	38.80	-7.49	7.07	2.88
600036	招商银行	10.08	-0.79	5.09	2.76
600519	贵州茅台	247.34	0.63	8.76	2.28
601328	交通银行	4.22	-0.94	3.28	2.20
贡献前 5 名样本股					
代码	简称	收盘	涨幅%	换手率%	贡献点数
600016	民生银行	6.02	6.55	6.63	4.17
000651	格力电器	23.09	8.00	7.17	1.80
600256	广汇能源	16.15	9.79	32.38	1.49
601166	兴业银行	12.40	3.25	8.19	1.47
000725	京东方 A	2.18	14.14	31.58	1.16
涨跌幅前 5 名样本股					
代码	简称	收盘	涨幅%	换手率%	贡献点数
600809	山西汾酒	45.42	19.37	24.33	0.95
000961	中南建设	11.06	17.41	26.70	0.29
600010	宝钢股份	5.90	15.69	74.05	1.01
002146	荣盛发展	10.16	14.29	28.69	0.36
002422	科伦药业	57.00	14.23	14.01	0.84
涨跌幅后 5 名样本股					
代码	简称	收盘	涨幅%	换手率%	贡献点数
000063	中兴通讯	8.28	-25.81	27.57	-2.81
600588	用友软件	11.07	-21.43	13.33	-0.73
600259	广晟有色	39.36	-19.16	64.43	-0.59
002299	圣农发展	9.49	-18.82	29.89	-0.38
601918	国投新集	9.45	-18.18	36.93	-0.59

## 9、中证 500

权重前 5 名样本股					
代码	简称	收盘	涨幅%	换手率%	权重%
000799	酒鬼酒	54.89	0.35	50.36	0.74
600079	人福医药	22.56	4.74	13.82	0.62
600637	百视通	15.93	-1.24	26.74	0.61
002230	科大讯飞	27.98	-1.55	23.81	0.59
600199	金种子酒	20.54	-3.57	31.16	0.55
贡献前 5 名样本股					
代码	简称	收盘	涨幅%	换手率%	贡献点数
002294	信立泰	37.86	41.64	69.89	3.19
600340	华夏幸福	20.79	16.67	30.92	2.30
000513	丽珠集团	34.89	26.64	34.05	1.77
000616	亿城股份	3.77	18.55	41.02	1.55
600653	中华控股	2.59	18.26	31.87	1.51
涨跌幅前 5 名样本股					
代码	简称	收盘	涨幅%	换手率%	贡献点数
002294	信立泰	37.86	41.64	69.89	3.19
000513	丽珠集团	34.89	26.64	34.05	1.77
002648	卫星石化	18.36	24.05	244.25	0.92
600380	健康元	4.53	22.43	42.68	1.12
600184	光电股份	16.53	21.28	80.96	0.39
涨跌幅后 5 名样本股					
代码	简称	收盘	涨幅%	换手率%	贡献点数
000975	科学城	8.18	-22.10	75.19	-2.21
002345	潮宏基	17.16	-19.63	30.24	-0.66
002574	明牌珠宝	15.90	-18.88	74.38	-0.58
002065	东华软件	14.85	-16.10	18.10	-2.16
002237	恒邦股份	21.49	-15.92	228.70	-1.63

## 10、申万 A 指

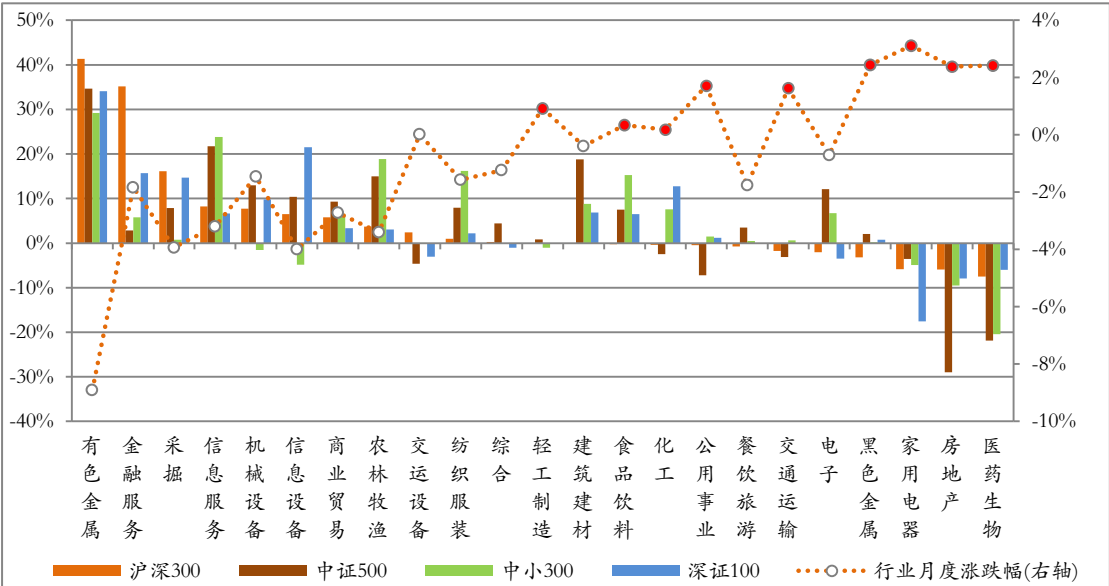
权重前 5 名样本股					
代码	简称	收盘	涨幅%	换手率%	权重%
601318	中国平安	38.80	-7.49	7.07	1.87
600016	民生银行	6.02	6.55	6.63	1.77
600036	招商银行	10.08	-0.79	5.09	1.38
600519	贵州茅台	247.34	0.63	8.76	1.27
600030	中信证券	10.89	-7.63	11.35	1.15
贡献前 5 名样本股					
代码	简称	收盘	涨幅%	换手率%	贡献点数
600016	民生银行	6.02	6.55	6.63	2.03
000651	格力电器	23.09	8.00	7.17	0.95
600256	广汇能源	16.15	9.79	32.38	0.74
601166	兴业银行	12.40	3.25	8.19	0.64
600010	宝钢股份	5.90	15.69	74.05	0.52
涨跌幅前 5 名样本股					
代码	简称	收盘	涨幅%	换手率%	贡献点数
002158	汉钟精机	13.32	55.61	391.79	0.08
600609	金杯汽车	3.82	51.59	165.75	0.21
000017	*ST 中华 A	4.98	46.90	54.03	0.08
000673	ST 当代	6.00	43.54	33.45	0.07
002294	信立泰	37.86	41.64	69.89	0.32
涨跌幅后 5 名样本股					
代码	简称	收盘	涨幅%	换手率%	贡献点数
000063	中兴通讯	8.28	-25.81	27.57	-1.30
002269	美邦服饰	14.22	-25.55	45.92	-0.14
300134	大富科技	9.29	-23.54	52.68	-0.06
000010	SST 华新	14.55	-22.93	65.57	-0.08
000975	科学城	8.18	-22.10	75.19	-0.23

## 四、广发基金旗下指数基金运作

### （一）标的指数行业贡献及分布

本月市场小幅下跌，申万一级行业涨跌互现，家用电器表现最好，上涨 3.11%，有色金属大幅下跌 8.9%。从各指数成份股的行业贡献率看，有色金属行业的下跌对沪深 300 指数影响最大，贡献率为 41.4%，贡献沪深 300 超过 15% 的行业依次为金融服务和采掘；有色金属行业下跌对中证 500 指数贡献最大，贡献率达 34.6%；有色金属行业下跌对深证 100P 指数贡献居首，贡献率为 34.1%；有色金属行业下跌对中小 300 贡献最大，贡献率为 34.1%。

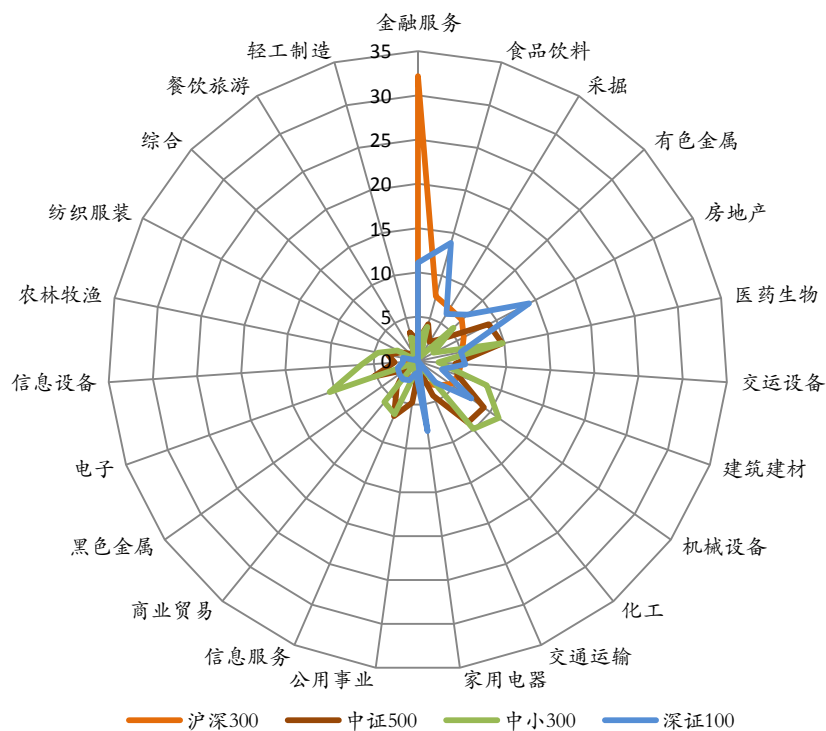
图 4 成份行业贡献率与月度涨跌幅



数据来源：申万研究。行业采用申万一级行业分类标准进行划分，指数过往涨幅不预示其未来表现，也不代表跟踪该指数的指数基金的未来业绩。行业数据仅供参考，不作为任何投资建议或收益暗示。

以巨潮数据库提供的权重数据计算，本月末金融服务行业在沪深 300 指数中所占权重最大，为 32.2%。医药生物、机械设备和房地产行业在中证 500 指数中权重居前，依次为 9.73%、9.14%和 9.03%。房地产、食品饮料和金融服务行业在深证 100P 指数中权重位列前三，依次为 14.1%、13.8%和 11.1%。机械设备、电子和化工行业在中小 300 指数中权重居前，分别为 11.2%、10.6%和 9.92%。

图 5 行业权重分布 (%)



数据来源：中证指数、深证信息公司。指数过往涨幅不预示其未来表现，也不代表跟踪该指数的指数基金的未来业绩。行业数据仅供参考，不作为任何投资建议或收益暗示

（二）基金运作情况分析

上月广发基金中小板 300ETF 的年化跟踪误差为 0.24%，中证 500 指数(LOF)、沪深 300 指数、中小板 300ETF 联接和深证 100 分级基金的年化跟踪误差均在 1% 以内，取得了优异的跟踪效果。

表 3 基金净值与跟踪误差

基金简称	2012 年 10 月		2012 年 9 月		年化跟踪误差 (%)	基金成立日期
	单位净值 (元)	累计净值 (元)	单位净值 (元)	累计净值 (元)		
广发中证 500	0.7160	0.7160	0.7230	0.7230	0.9816	2009-11-26
广发沪深 300	0.9960	1.2860	1.0120	1.3020	0.7159	2008-12-30
广发中小板 300ETF	0.7675	0.6973	0.7804	0.7090	0.2356	2011-06-03
广发中小板 300ETF 联接	0.7070	0.7070	0.7184	0.7184	0.2506	2011-06-09
广发深证 100 分级	0.8464	0.8464	0.8660	0.8660	0.9946	2012-05-07

数据来源：申万研究。年化跟踪误差根据基金自然月的数据计算。基金过往投资业绩不预示其未来表现，中国基金成立时间较短，不能反映股市发展的所有阶段。

## 附录：部分指标说明

1. 静态市盈率是指以上一年度每股盈利计算的静态市盈率，该年利润,对应最新股本加权，剔除亏损，计算公式如下：

$$\text{静态PE} = \frac{\sum (\text{最新价格}_{\text{个股 (去除亏损)}} \times \text{最新总股本}_{\text{个股 (去除亏损)}})}{\sum (\text{最近年报归属母公司利润}_{\text{个股 (去除亏损)}})}$$

2. 滚动市盈率是指以最近四个季度每股盈利计算的市盈率，对应最新股本加权，剔除亏损，计算公式如下：

$$\text{一年滚动PE} = \frac{\sum (\text{最新价格}_{\text{个股 (去除亏损)}} \times \text{最新总股本}_{\text{个股 (去除亏损)}})}{\sum (\text{最新滚动归属母公司利润}_{\text{个股 (去除亏损)}})}$$

3. 动态市盈率是指以当年预测每股盈利计算的市盈率，通过预测当年 EPS，对应最新股本加权，剔除亏损，假定以 2011 年初为基准点，计算公式如下：

$$\text{动态PE} = \frac{\sum (\text{最新价格}_{\text{个股}} \times \text{最新总股本}_{\text{个股 (去除亏损)}})}{\sum (\text{最新滚动归属母公司利润}_{\text{个股 (去除亏损)}})}$$

4. 成份股对指数贡献点数是指成份股日涨跌幅×权重×指数收盘点位的月度累计值。

5. 行业贡献率=行业涨跌幅×权重/指数涨跌幅

6. 跟踪误差取拟合偏离度的算法：

$$\text{拟合偏离度} = \sqrt{\frac{1}{T} \sum_{t=1}^T (R_{P,t} - R_{I,t})^2} \times 100\%$$

其中： $R_P$  为基金复权净值的收益率序列数据；

$R_I$  为标的指数的收益率序列数据，其中，普通指数基金按 95%×指数收益率+5%银行同业存款收益率的业绩比较基准进行调整，ETF 基金除外；  
 $T$  为根据时间频率和所选时段决定的收益率个数。