

广发基金指数月报

(2012 年 11 月 1 日—2012 年 11 月 30 日)

广发基金数量投资部

一、指数运行情况

11 月沪深两市大幅下挫，覆盖两市的申万 A 指下跌 7.92%。指数方面，本期核心市场指数中，上证 50 跌幅最小，下跌 2.48%，中小板 300 和创业板指表现较差，跌幅均在 12% 以上。

表 1 指数运行统计

指数名称	前收盘	开盘	最高	最低	收盘	涨幅	成交额（亿元）
上证 50	1587.05	1589.30	1634.79	1529.03	1547.76	-2.48%	2315.91
上证 180	4857.81	4863.20	4999.76	4600.22	4666.74	-3.93%	4265.32
深证成指	8469.80	8473.03	8739.83	7786.84	7903.25	-6.69%	1066.07
深证 100P	2638.44	2639.21	2720.55	2402.94	2440.40	-7.51%	1795.50
中小板指	4177.88	4180.38	4253.81	3626.62	3678.21	-11.96%	912.39
中小板 300	768.21	768.46	782.30	660.32	670.52	-12.72%	1840.26
创业板指	691.65	692.06	703.46	601.05	606.77	-12.27%	513.86
沪深 300	2254.82	2256.61	2318.23	2109.96	2139.66	-5.11%	6151.21
中证 500	3168.10	3169.80	3258.99	2765.79	2816.62	-11.09%	3642.48
申万 A 指	1859.84	1860.96	1909.27	1686.60	1712.55	-7.92%	17355.86

图 1 核心指数月度、年度表现

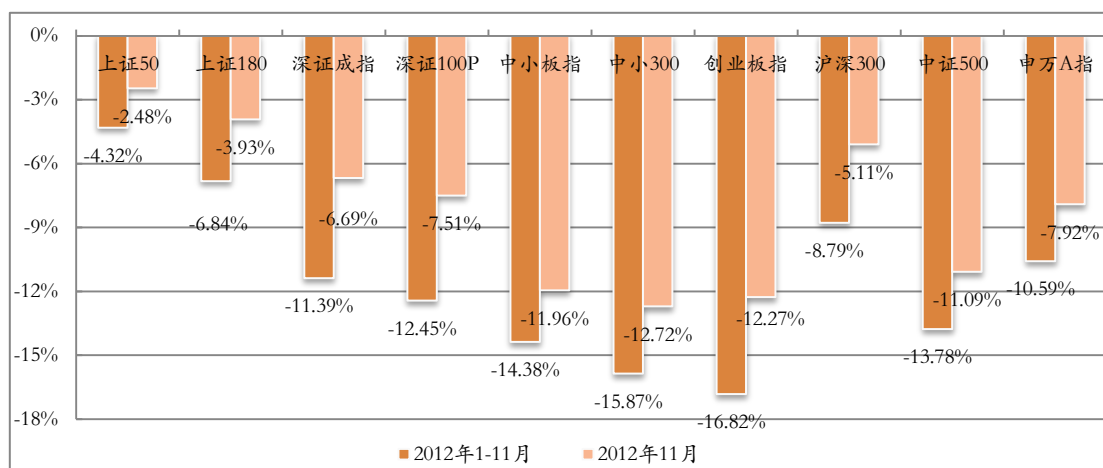


图 2 核心指数本月绝对收益

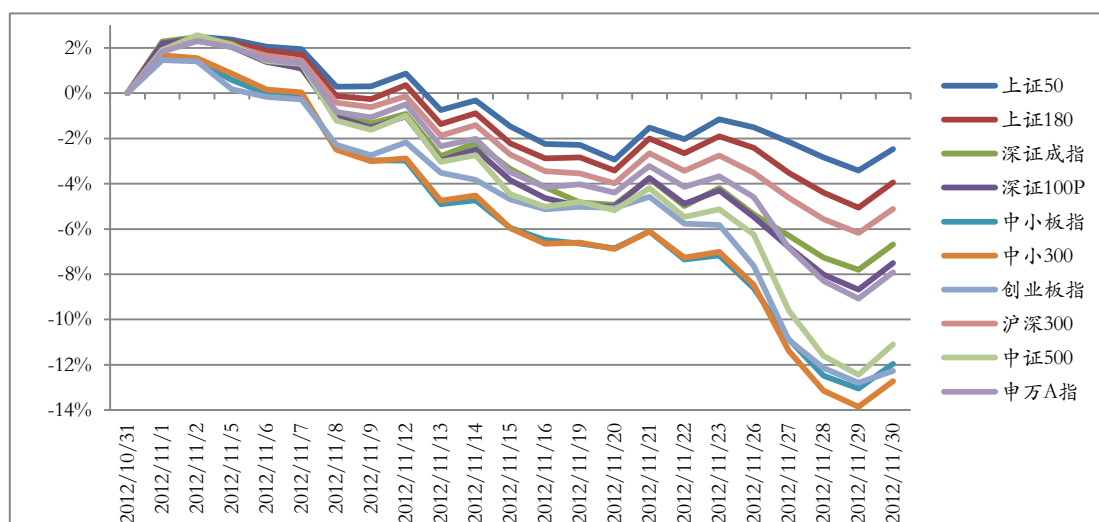
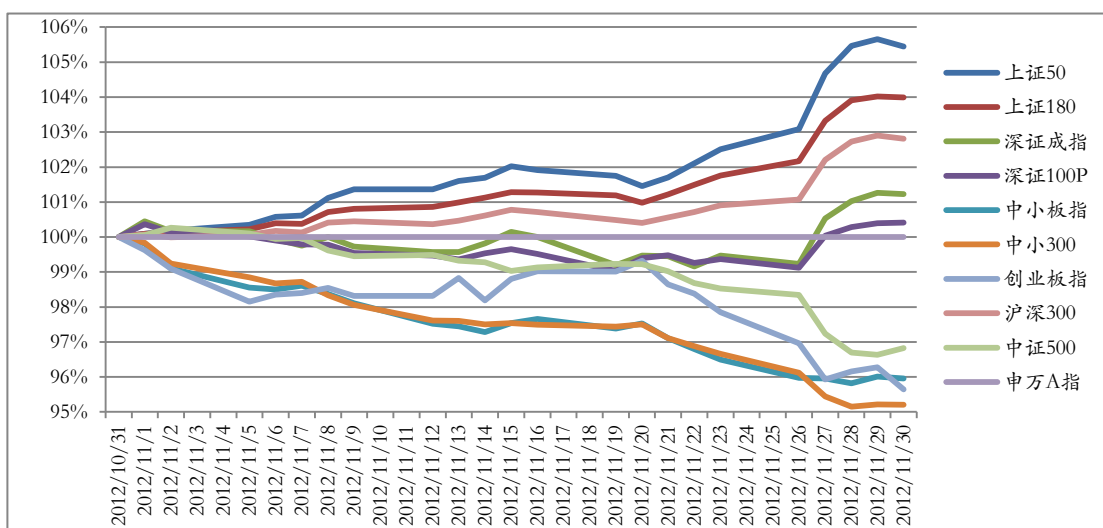


图 3 核心指数本月超额收益对比



数据来源：申万研究，超额收益以申万 A 指（801003）为基准

二、指数估值分析

11 月份核心指数的估值水平较 10 月有所下降，市场平均动态（2012 年）市盈率为 10.1 倍（申万 A 指），上证 180 指数的估值水平在主要市场指数中最低，月末动态市盈率为 8.3 倍。

表 2 各主要指数估值水平

指数名称	静态市盈率	滚动市盈率	动态市盈率	市净率
上证 50	9.04	8.61	8.48	1.38
上证 180	8.97	8.53	8.33	1.35
深证成指	13.33	12.89	12.16	1.87
深证 100P	14.14	14.30	13.24	1.87
中小板指	20.74	20.46	18.89	2.85
中小板 300	21.33	21.56	19.58	2.52
创业板指	28.60	28.04	24.01	2.57
沪深 300	9.62	9.18	8.94	1.41
中证 500	19.54	20.02	16.81	1.86
申万 A 指	11.43	10.90	10.13	1.53

三、指数样本分析

1、上证 50

权重前 5 名样本股					
代码	简称	收盘	涨幅%	换手率%	权重%
600016	民生银行	6.29	4.48	8.60	7.09
600036	招商银行	10.02	-0.60	5.28	6.18
601318	中国平安	36.48	-5.98	11.88	6.10
601328	交通银行	4.23	0.24	3.58	4.97
601166	兴业银行	12.66	2.10	12.21	4.77
贡献前 5 名样本股					
代码	简称	收盘	涨幅%	换手率%	贡献点数
600016	民生银行	6.29	4.48	8.60	4.71
600111	包钢稀土	30.92	8.61	70.14	2.76
601288	农业银行	2.60	4.00	5.49	1.95
600104	上汽集团	14.07	8.57	16.67	1.90
601166	兴业银行	12.66	2.10	12.21	1.52

涨跌幅前 5 名样本股					
代码	简称	收盘	涨幅%	换手率%	贡献点数
600111	包钢稀土	30.92	8.61	70.14	2.76
600104	上汽集团	14.07	8.57	16.67	1.90
601766	中国南车	4.78	6.94	28.83	0.85
601299	中国北车	4.23	6.02	33.44	0.76
601169	北京银行	7.20	4.96	9.01	1.38
涨跌幅后 5 名样本股					
代码	简称	收盘	涨幅%	换手率%	贡献点数
600010	包钢股份	4.82	-18.31	48.60	-2.14
600058	五矿发展	12.47	-16.14	22.44	-0.80
601118	海南橡胶	4.73	-14.31	22.87	-0.72
600348	阳泉煤业	12.26	-12.74	15.09	-1.65
600519	贵州茅台	216.01	-12.67	15.13	-10.04

2、上证 180

权重前 5 名样本股					
代码	简称	收盘	涨幅%	换手率%	权重%
600016	民生银行	6.29	4.48	8.60	4.66
600036	招商银行	10.02	-0.60	5.28	4.06
601318	中国平安	36.48	-5.98	11.88	4.01
601328	交通银行	4.23	0.24	3.58	3.27
601166	兴业银行	12.66	2.10	12.21	3.13
贡献前 5 名样本股					
代码	简称	收盘	涨幅%	换手率%	贡献点数
600016	民生银行	6.29	4.48	8.60	9.34
600111	包钢稀土	30.92	8.61	70.14	5.45
601288	农业银行	2.60	4.00	5.49	3.86
600104	上汽集团	14.07	8.57	16.67	3.76
601166	兴业银行	12.66	2.10	12.21	3.00
涨跌幅前 5 名样本股					
代码	简称	收盘	涨幅%	换手率%	贡献点数
600239	云南城投	7.17	11.34	50.07	0.66
600005	武钢股份	2.65	9.05	6.19	1.35
600111	包钢稀土	30.92	8.61	70.14	5.45
600104	上汽集团	14.07	8.57	16.67	3.76
600970	中材国际	10.89	8.36	112.33	0.56

涨跌幅后 5 名样本股					
代码	简称	收盘	涨幅%	换手率%	贡献点数
600816	安信信托	9.74	-26.27	22.82	-1.70
600636	三爱富	10.75	-24.24	28.49	-1.39
600498	烽火通信	17.25	-22.40	26.69	-1.85
601555	东吴证券	6.46	-21.60	80.53	-1.63
600369	西南证券	7.23	-21.41	20.79	-3.48

3、深证成指

权重前 5 名样本股					
代码	简称	收盘	涨幅%	换手率%	权重%
000002	万科 A	8.75	5.17	11.83	11.02
000651	格力电器	23.47	1.65	11.61	7.74
000858	五粮液	26.97	-19.73	30.81	7.04
000001	平安银行	12.80	-2.74	8.86	4.90
000157	中联重科	7.95	-5.24	16.14	4.75
贡献前 5 名样本股					
代码	简称	收盘	涨幅%	换手率%	贡献点数
000002	万科 A	8.75	5.17	11.83	42.79
000338	潍柴动力	22.07	10.52	19.17	21.55
000651	格力电器	23.47	1.65	11.61	9.90
000401	冀东水泥	11.70	9.24	28.20	6.42
000898	鞍钢股份	3.39	-1.46	10.78	-0.79
涨跌幅前 5 名样本股					
代码	简称	收盘	涨幅%	换手率%	贡献点数
000338	潍柴动力	22.07	10.52	19.17	21.55
000401	冀东水泥	11.70	9.24	28.20	6.42
000002	万科 A	8.75	5.17	11.83	42.79
000651	格力电器	23.47	1.65	11.61	9.90
000709	河北钢铁	2.34	-1.27	9.75	-1.37
涨跌幅后 5 名样本股					
代码	简称	收盘	涨幅%	换手率%	贡献点数
000858	五粮液	26.97	-19.73	30.81	-136.75
000562	宏源证券	14.57	-19.28	47.31	-21.35
000933	神火股份	6.43	-17.67	15.77	-14.83
000783	长江证券	7.43	-17.54	23.44	-28.51
002304	洋河股份	99.80	-15.45	19.95	-50.44

4、深证 100 价格指数

权重前 5 名样本股					
代码	简称	收盘	涨幅%	换手率%	权重%
000002	万科 A	8.75	5.17	11.83	7.57
000651	格力电器	23.47	1.65	11.61	5.32
000858	五粮液	26.97	-19.73	30.81	4.84
000001	平安银行	12.80	-2.74	8.86	3.36
000157	中联重科	7.95	-5.24	16.14	3.27
贡献前 5 名样本股					
代码	简称	收盘	涨幅%	换手率%	贡献点数
000002	万科 A	8.75	5.17	11.83	9.08
000338	潍柴动力	22.07	10.52	19.17	4.57
000100	TCL 集团	2.11	6.57	28.74	2.44
000651	格力电器	23.47	1.65	11.61	2.10
000024	招商地产	23.85	5.07	25.85	1.97
涨跌幅前 5 名样本股					
代码	简称	收盘	涨幅%	换手率%	贡献点数
000338	潍柴动力	22.07	10.52	19.17	4.57
000401	冀东水泥	11.70	9.24	28.20	1.36
002146	荣盛发展	10.96	7.87	43.96	1.12
000581	威孚高科	28.05	7.84	14.32	1.89
000100	TCL 集团	2.11	6.57	28.74	2.44
涨跌幅后 5 名样本股					
代码	简称	收盘	涨幅%	换手率%	贡献点数
002500	山西证券	5.50	-26.37	71.67	-3.66
000596	古井贡酒	27.53	-25.49	31.40	-1.94
002006	精功科技	6.74	-24.10	50.04	-1.56
000969	安泰科技	9.26	-23.28	12.94	-3.75
000968	煤气化	10.02	-23.10	27.64	-2.01

5、中小板指数

权重前 5 名样本股					
代码	简称	收盘	涨幅%	换手率%	权重%
002024	苏宁电器	5.88	-12.76	15.48	6.69
002304	洋河股份	99.80	-15.45	19.95	6.33
002415	海康威视	27.35	-12.06	13.00	3.14
002422	科伦药业	49.77	-12.68	9.88	2.88
002142	宁波银行	8.72	-2.57	11.92	2.84
贡献前 5 名样本股					
代码	简称	收盘	涨幅%	换手率%	贡献点数
002146	荣盛发展	10.96	7.87	43.96	4.44
002594	比亚迪	15.43	7.08	28.23	3.12
002244	滨江集团	8.68	7.03	48.29	2.04
002048	宁波华翔	6.73	8.03	23.90	1.94
002083	孚日股份	3.81	3.53	25.22	0.70
涨跌幅前 5 名样本股					
代码	简称	收盘	涨幅%	换手率%	贡献点数
002048	宁波华翔	6.73	8.03	23.90	1.94
002146	荣盛发展	10.96	7.87	43.96	4.44
002594	比亚迪	15.43	7.08	28.23	3.12
002244	滨江集团	8.68	7.03	48.29	2.04
002096	南岭民爆	10.64	4.83	122.11	0.43
涨跌幅后 5 名样本股					
代码	简称	收盘	涨幅%	换手率%	贡献点数
002089	新海宜	5.28	-33.42	33.51	-7.52
002601	佰利联	17.88	-26.45	40.19	-3.22
002500	山西证券	5.50	-26.37	71.67	-14.54
002006	精功科技	6.74	-24.10	50.04	-6.21
002154	报喜鸟	7.98	-23.64	25.83	-7.19

6、中小板 300

权重前 5 名样本股					
代码	简称	收盘	涨幅%	换手率%	权重%
002024	苏宁电器	5.88	-12.76	15.48	3.91
002304	洋河股份	99.80	-15.45	19.95	3.70
002415	海康威视	27.35	-12.06	13.00	1.84
002422	科伦药业	49.77	-12.68	9.88	1.69
002142	宁波银行	8.72	-2.57	11.92	1.66
贡献前 5 名样本股					
代码	简称	收盘	涨幅%	换手率%	贡献点数
002146	荣盛发展	10.96	7.87	43.96	0.47
002594	比亚迪	15.43	7.08	28.23	0.33
002244	滨江集团	8.68	7.03	48.29	0.22
002048	宁波华翔	6.73	8.03	23.90	0.21
002556	辉隆股份	5.84	12.74	76.98	0.19
涨跌幅前 5 名样本股					
代码	简称	收盘	涨幅%	换手率%	贡献点数
002131	利欧股份	9.27	15.44	96.92	0.15
002556	辉隆股份	5.84	12.74	76.98	0.19
002048	宁波华翔	6.73	8.03	23.90	0.21
002146	荣盛发展	10.96	7.87	43.96	0.47
002594	比亚迪	15.43	7.08	28.23	0.33
涨跌幅后 5 名样本股					
代码	简称	收盘	涨幅%	换手率%	贡献点数
002089	新海宜	5.28	-33.42	33.51	-0.80
002016	世荣兆业	7.31	-32.31	64.06	-0.45
002430	杭氧股份	8.17	-30.94	53.76	-0.72
002148	北纬通信	11.12	-29.31	60.17	-0.37
002342	巨力索具	5.60	-27.65	42.86	-0.49

7、创业板指 P

权重前 5 名样本股					
代码	简称	收盘	涨幅%	换手率%	权重%
300070	碧水源	33.22	-12.33	15.33	7.17
300024	机器人	23.02	-10.60	20.07	3.52
300027	华谊兄弟	12.95	-13.20	22.40	3.40
300146	汤臣倍健	51.50	-11.66	21.89	2.50
300058	蓝色光标	17.77	-26.87	27.96	2.49
贡献前 5 名样本股					
代码	简称	收盘	涨幅%	换手率%	贡献点数
300257	开山股份	28.35	13.17	22.23	1.08
300021	大禹节水	8.03	16.04	293.10	0.62
300074	华平股份	20.67	7.88	31.04	0.31
300105	龙源技术	18.65	4.89	58.46	0.28
300022	吉峰农机	6.72	4.84	131.04	0.27
涨跌幅前 5 名样本股					
代码	简称	收盘	涨幅%	换手率%	贡献点数
300021	大禹节水	8.03	16.04	293.10	0.62
300257	开山股份	28.35	13.17	22.23	1.08
300074	华平股份	20.67	7.88	31.04	0.31
300096	易联众	8.86	6.62	90.32	0.23
300105	龙源技术	18.65	4.89	58.46	0.28
涨跌幅后 5 名样本股					
代码	简称	收盘	涨幅%	换手率%	贡献点数
300058	蓝色光标	17.77	-26.87	27.96	-5.55
300104	乐视网	14.45	-25.94	49.19	-3.72
300148	天舟文化	9.43	-24.26	92.46	-0.58
300101	国腾电子	10.24	-22.48	13.96	-2.20
300064	豫金刚石	4.65	-22.24	30.66	-1.61

8、沪深 300

权重前 5 名样本股					
代码	简称	收盘	涨幅%	换手率%	权重%
600016	民生银行	6.29	4.48	8.60	3.32
600036	招商银行	10.02	-0.60	5.28	2.89
601318	中国平安	36.48	-5.98	11.88	2.85
601328	交通银行	4.23	0.24	3.58	2.32
601166	兴业银行	12.66	2.10	12.21	2.23
贡献前 5 名样本股					
代码	简称	收盘	涨幅%	换手率%	贡献点数
600016	民生银行	6.29	4.48	8.60	3.05
000002	万科 A	8.75	5.17	11.83	2.08
600111	包钢稀土	30.92	8.61	70.14	1.79
601288	农业银行	2.60	4.00	5.49	1.26
600104	上汽集团	14.07	8.57	16.67	1.22
涨跌幅前 5 名样本股					
代码	简称	收盘	涨幅%	换手率%	贡献点数
000338	潍柴动力	22.07	10.52	19.17	0.96
000401	冀东水泥	11.70	9.24	28.20	0.26
600005	武钢股份	2.65	9.05	6.19	0.44
600111	包钢稀土	30.92	8.61	70.14	1.79
600104	上汽集团	14.07	8.57	16.67	1.22
涨跌幅后 5 名样本股					
代码	简称	收盘	涨幅%	换手率%	贡献点数
600779	水井坊	17.84	-26.46	34.45	-1.10
002500	山西证券	5.50	-26.37	71.67	-0.70
000969	安泰科技	9.26	-23.28	12.94	-0.72
000968	煤气化	10.02	-23.10	27.64	-0.39
600812	华北制药	4.79	-22.99	18.58	-0.59

9、中证 500

权重前 5 名样本股					
代码	简称	收盘	涨幅%	换手率%	权重%
600079	人福医药	21.56	-4.43	12.70	0.66
600340	华夏幸福	21.87	5.20	32.46	0.60
600637	百视通	13.67	-14.19	21.21	0.59
002230	科大讯飞	24.36	-12.94	33.89	0.57
000963	华东医药	31.70	-8.35	8.88	0.54
贡献前 5 名样本股					
代码	简称	收盘	涨幅%	换手率%	贡献点数
600239	云南城投	7.17	11.34	50.07	0.92
600340	华夏幸福	21.87	5.20	32.46	0.84
600748	上实发展	6.61	14.36	180.98	0.77
600747	大连控股	4.10	8.18	24.42	0.72
000503	海虹控股	8.09	5.75	54.45	0.69
涨跌幅前 5 名样本股					
代码	简称	收盘	涨幅%	换手率%	贡献点数
600293	三峡新材	7.19	18.06	198.02	0.58
600223	鲁商置业	4.61	15.83	80.75	0.52
000631	顺发恒业	5.26	15.35	189.44	0.51
600748	上实发展	6.61	14.36	180.98	0.77
600277	亿利能源	5.17	13.88	102.93	0.41
涨跌幅后 5 名样本股					
代码	简称	收盘	涨幅%	换手率%	贡献点数
000799	酒鬼酒	29.15	-46.89	105.95	-11.02
600596	新安股份	6.26	-31.96	16.43	-3.50
000750	国海证券	6.88	-27.88	68.04	-3.12
002342	巨力索具	5.60	-27.65	42.86	-1.35
600858	银座股份	7.48	-27.59	24.00	-2.25

10、申万 A 指

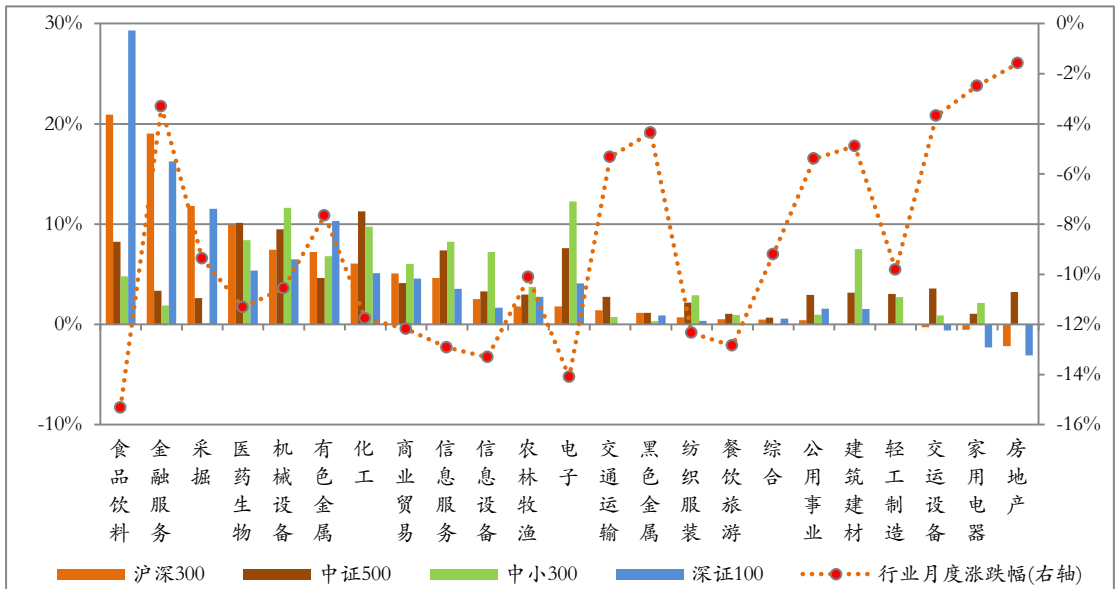
权重前 5 名样本股					
代码	简称	收盘	涨幅%	换手率%	权重%
600016	民生银行	6.29	4.48	8.60	2.01
601318	中国平安	36.48	-5.98	11.88	1.91
600036	招商银行	10.02	-0.60	5.28	1.49
601166	兴业银行	12.66	2.10	12.21	1.21
600519	贵州茅台	216.01	-12.67	15.13	1.20
贡献前 5 名样本股					
代码	简称	收盘	涨幅%	换手率%	贡献点数
600016	民生银行	6.29	4.48	8.60	1.48
000002	万科 A	8.75	5.17	11.83	0.91
600111	包钢稀土	30.92	8.61	70.14	0.81
601288	农业银行	2.60	4.00	5.49	0.62
600104	上汽集团	14.07	8.57	16.67	0.60
涨跌幅前 5 名样本股					
代码	简称	收盘	涨幅%	换手率%	贡献点数
000760	博盈投资	8.06	52.36	92.05	0.15
600744	华银电力	3.95	34.36	185.41	0.13
002679	福建金森	15.04	30.67	739.78	0.03
300040	九洲电气	13.58	28.36	238.47	0.05
002514	宝馨科技	12.14	27.79	209.58	0.02
涨跌幅后 5 名样本股					
代码	简称	收盘	涨幅%	换手率%	贡献点数
000799	酒鬼酒	29.15	-46.89	105.95	-1.50
002125	湘潭电化	6.38	-34.56	42.95	-0.06
002547	春兴精工	8.47	-34.34	64.70	-0.13
000989	九芝堂	10.18	-33.77	70.30	-0.24
002089	新海宜	5.28	-33.42	33.51	-0.18

四、广发基金旗下指数基金运作

（一）标的指数行业贡献及分布

本月市场大幅下跌，申万一级行业全部下跌，房地产和家用电器跌幅较小，下跌不到 2.5%，食品饮料表现最差、跌幅超过 15%。从各指数成份股的行业贡献率看，食品饮料行业的下跌对沪深 300 指数影响最大，贡献率为 20.9%，贡献沪深 300 超过 10% 的行业依次为金融服务和采掘；化工行业下跌对中证 500 指数贡献最大，贡献率为 11.3%；食品饮料行业下跌对深证 100P 指数贡献居首，贡献率为 29.3%；电子和机械设备行业下跌对中小 300 贡献靠前，贡献率均超过 11%。

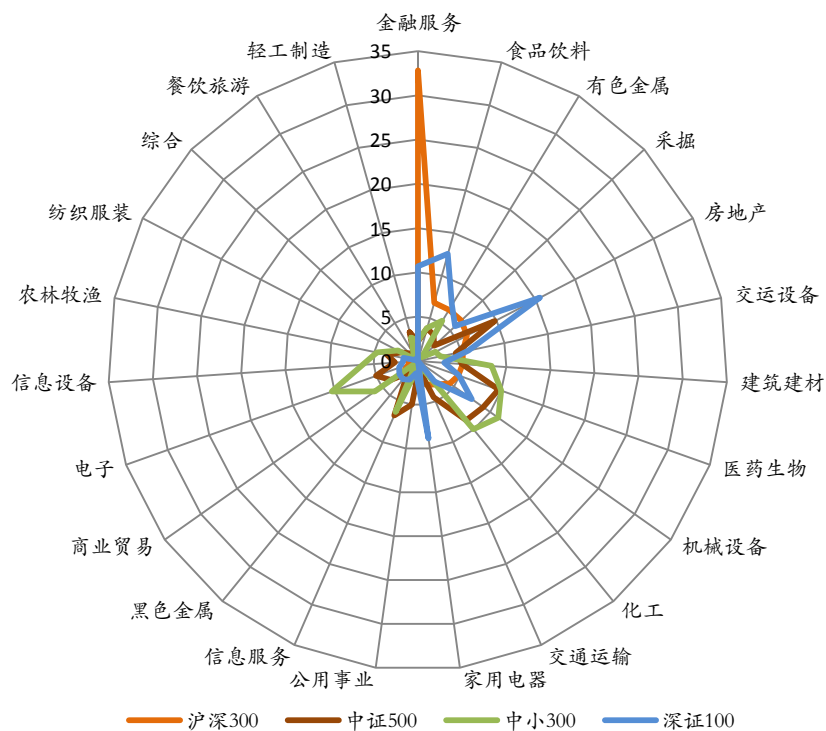
图 4 成份行业贡献率与月度涨跌幅



数据来源：申万研究。行业采用申万一级行业分类标准进行划分，指数过往涨幅不预示其未来表现，也不代表跟踪该指数的指数基金的未来业绩。行业数据仅供参考，不作为任何投资建议或收益暗示。

以巨潮数据库提供的权重数据计算，本月末金融服务行业在沪深 300 指数中所占权重最大，为 32.8%。房地产、医药生物和机械设备行业在中证 500 指数中权重居前，依次为 9.77%、9.68%和 9.05%。房地产、食品饮料和金融服务行业在深证 100P 指数中权重位列前三，依次为 15.5%、12.6%和 10.7%。机械设备、电子和医药生物行业在中小 300 指数中权重居前，分别为 11.1%、10.3%和 10.0%。

图 5 行业权重分布 (%)



数据来源：中证指数、深证信息公司。指数过往涨幅不预示其未来表现，也不代表跟踪该指数的指数基金的未来业绩。行业数据仅供参考，不作为任何投资建议或收益暗示

（二）基金运作情况分析

上月广发基金中小板 300ETF 的年化跟踪误差为 0.32%，中证 500 指数(LOF)、沪深 300 指数、中小板 300ETF 联接和深证 100 分级基金的年化跟踪误差均在 1.2% 以内，取得了良好的跟踪效果。

表 3 基金净值与跟踪误差

基金简称	2012 年 11 月		2012 年 10 月		年化跟踪误差 (%)	基金成立日期
	单位净值 (元)	累计净值 (元)	单位净值 (元)	累计净值 (元)		
广发中证 500	0.6410	0.6410	0.7160	0.7160	1.1604	2009-11-26
广发沪深 300	0.9480	1.2380	0.9960	1.2860	0.7095	2008-12-30
广发中小板 300ETF	0.6704	0.6091	0.7675	0.6973	0.3210	2011-06-03
广发中小板 300ETF 联接	0.6225	0.6225	0.7070	0.7070	0.3903	2011-06-09
广发深证 100 分级	0.7862	0.7862	0.8464	0.8464	0.9810	2012-05-07

数据来源：申万研究。年化跟踪误差根据基金自然月的数据计算。基金过往投资业绩不预示其未来表现，中国基金成立时间较短，不能反映股市发展的所有阶段。

附录：部分指标说明

1. 静态市盈率是指以上一年度每股盈利计算的静态市盈率，该年利润,对应最新股本加权，剔除亏损，计算公式如下：

$$\text{静态PE} = \frac{\sum (\text{最新价格}_{\text{个股 (去除亏损)}} \times \text{最新总股本}_{\text{个股 (去除亏损)}})}{\sum (\text{最近年报归属母公司利润}_{\text{个股 (去除亏损)}})}$$

2. 滚动市盈率是指以最近四个季度每股盈利计算的市盈率，对应最新股本加权，剔除亏损，计算公式如下：

$$\text{一年滚动PE} = \frac{\sum (\text{最新价格}_{\text{个股 (去除亏损)}} \times \text{最新总股本}_{\text{个股 (去除亏损)}})}{\sum (\text{最新滚动归属母公司利润}_{\text{个股 (去除亏损)}})}$$

3. 动态市盈率是指以当年预测每股盈利计算的市盈率，通过预测当年 EPS，对应最新股本加权，剔除亏损，假定以 2011 年初为基准点，计算公式如下：

$$\text{动态PE} = \frac{\sum (\text{最新价格}_{\text{个股}} \times \text{最新总股本}_{\text{个股 (去除亏损)}})}{\sum (\text{最新滚动归属母公司利润}_{\text{个股 (去除亏损)}})}$$

4. 成份股对指数贡献点数是指成份股日涨跌幅×权重×指数收盘点位的月度累计值。

5. 行业贡献率=行业涨跌幅×权重/指数涨跌幅

6. 跟踪误差取拟合偏离度的算法：

$$\text{拟合偏离度} = \sqrt{\frac{1}{T} \sum_{t=1}^T (R_{P,t} - R_{I,t})^2} \times 100\%$$

其中： R_P 为基金复权净值的收益率序列数据；

R_I 为标的指数的收益率序列数据，其中，普通指数基金按 $95\% \times \text{指数收益率} + 5\% \text{银行同业存款收益率}$ 的业绩比较基准进行调整，ETF 基金除外；
 T 为根据时间频率和所选时段决定的收益率个数。