

# 广发基金指数月报

(2013年2月1日—2013年2月28日)

广发基金数量投资部

## 一、指数运行情况

2月沪深两市放量上行，覆盖两市的申万A指上涨1.43%。指数方面，本期核心市场指数中，创业板指涨幅领先，大幅上涨10.97%，上证50和上证180指数表现较差，跌幅均超过1%。

表1 指数运行统计

指数名称	前收盘	开盘	最高	最低	收盘	涨跌幅	成交额（亿元）
上证50	1993.25	1984.97	2088.45	1863.01	1956.61	-1.84%	5790.82
上证180	5910.27	5887.33	6147.77	5597.53	5845.61	-1.09%	9407.63
深证成指	9667.67	9648.92	10057.97	9193.93	9641.44	-0.27%	2391.40
深证100P	3016.74	3009.39	3153.39	2917.53	3039.97	0.77%	3725.35
中小板指	4471.13	4457.09	4712.00	4424.07	4656.51	4.15%	1795.23
中小板300	821.00	818.76	861.16	811.30	856.20	4.29%	3435.89
创业板指	776.01	775.11	865.80	765.97	861.10	10.97%	1015.87
沪深300	2686.88	2677.19	2791.30	2564.67	2673.33	-0.50%	13297.07
中证500	3479.64	3471.27	3639.36	3457.43	3608.20	3.69%	6171.10
申万A指	2144.27	2137.50	2225.18	2101.80	2174.88	1.43%	29960.81

图 1 核心指数月度表现

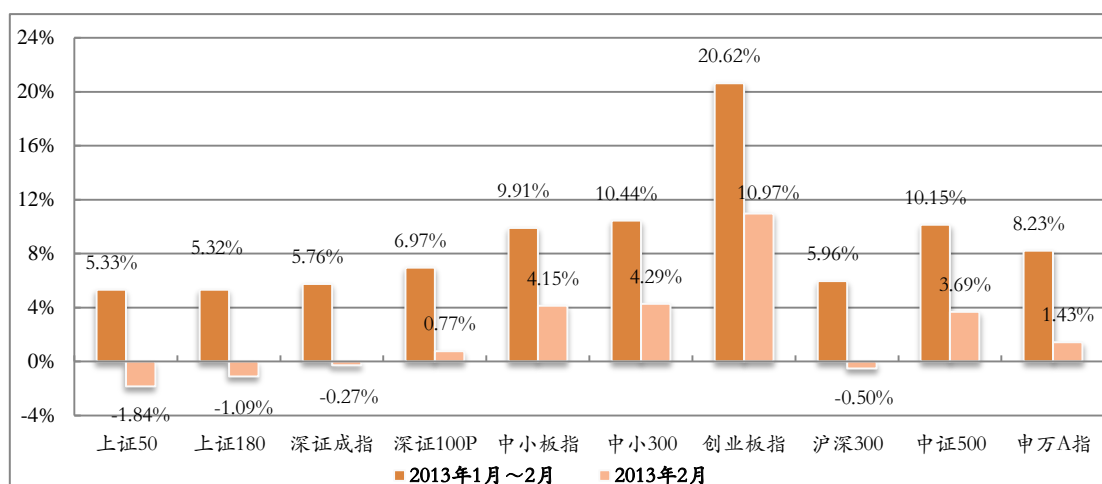


图 2 核心指数本月绝对收益

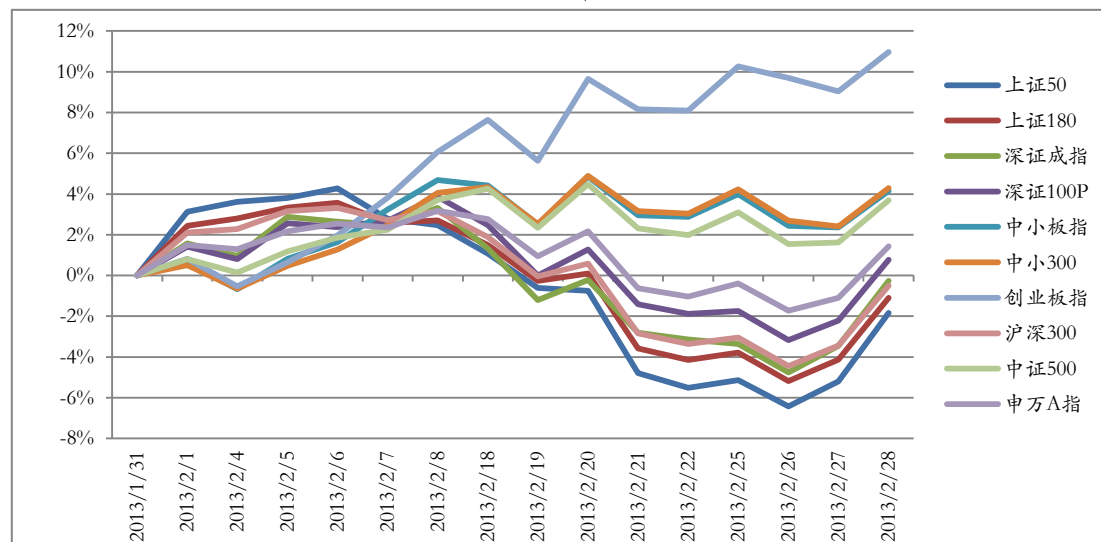
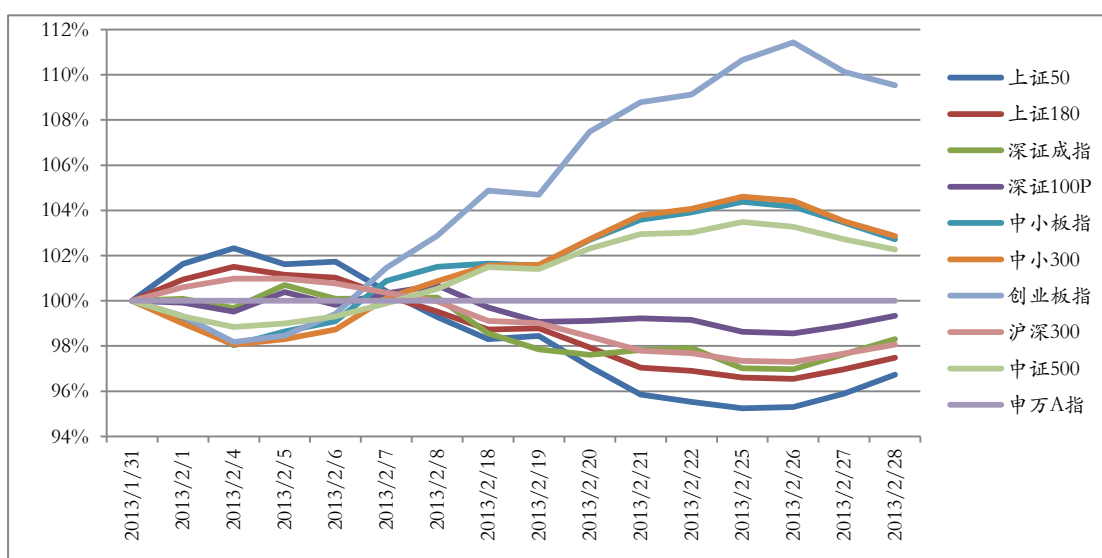


图 3 核心指数本月超额收益对比



数据来源：申万研究，超额收益以申万 A 指（801003）为基准

表 2 中证全指行业指数运行统计

指数名称	前收盘	开盘	最高	最低	收盘	涨跌幅	成交额（亿元）
全指能源	2876.11	2864.42	3014.76	2716.02	2808.30	-2.36%	1149.24
全指材料	2505.32	2495.81	2595.53	2415.61	2493.04	-0.49%	4127.74
全指工业	2344.56	2338.87	2468.70	2334.25	2420.15	3.22%	5322.49
全指可选	3082.93	3073.76	3234.91	3051.55	3146.20	2.05%	2811.56
全指消费	5627.62	5626.89	5943.87	5566.17	5779.03	2.69%	2070.38
全指医药	5473.50	5459.40	5991.66	5357.05	5829.93	6.51%	1798.16
全指金融	4055.17	4038.50	4270.09	3755.43	4003.27	-1.28%	6563.27
全指信息	2276.32	2271.32	2434.07	2238.61	2429.56	6.73%	2074.87
全指电信	2453.51	2446.33	2519.52	2383.86	2497.62	1.80%	523.69
全指公用	1673.15	1668.85	1702.87	1655.45	1695.64	1.34%	581.50
中证全指	2926.96	2918.23	3039.38	2864.48	2965.17	1.31%	28816.98

图 4 中证全指行业指数月度表现

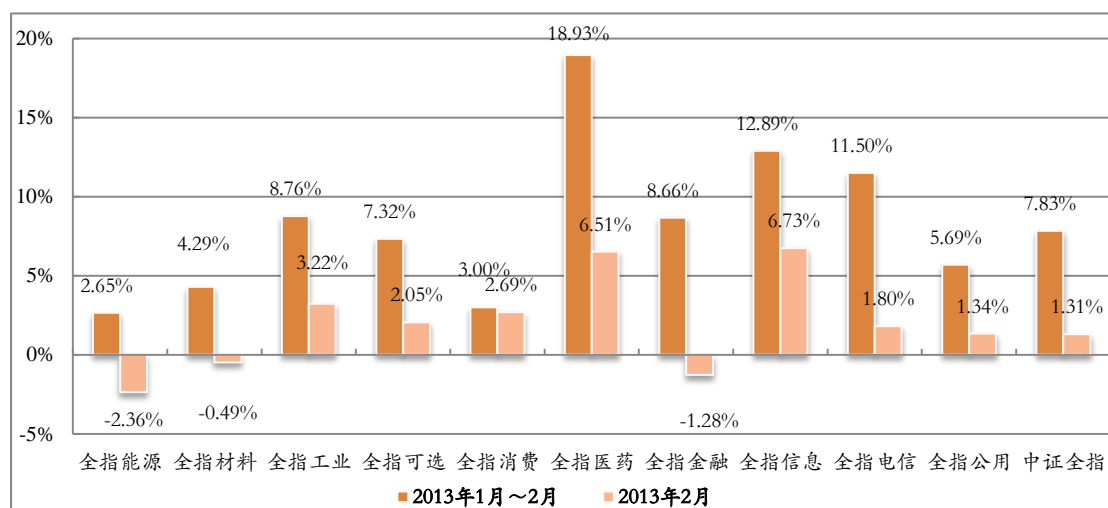


图 5 中证全指行业指数本月绝对收益

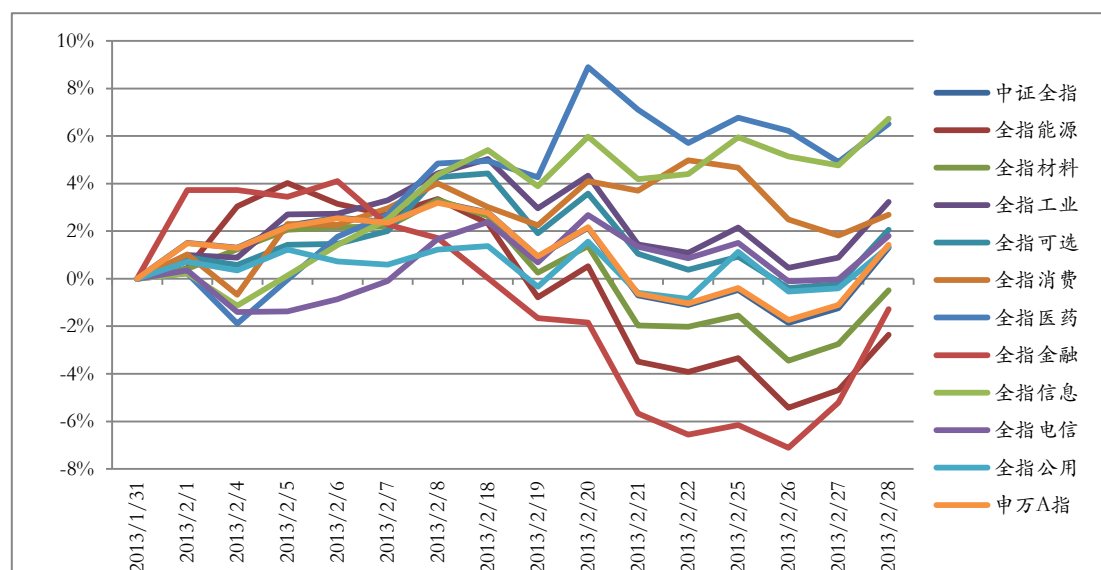
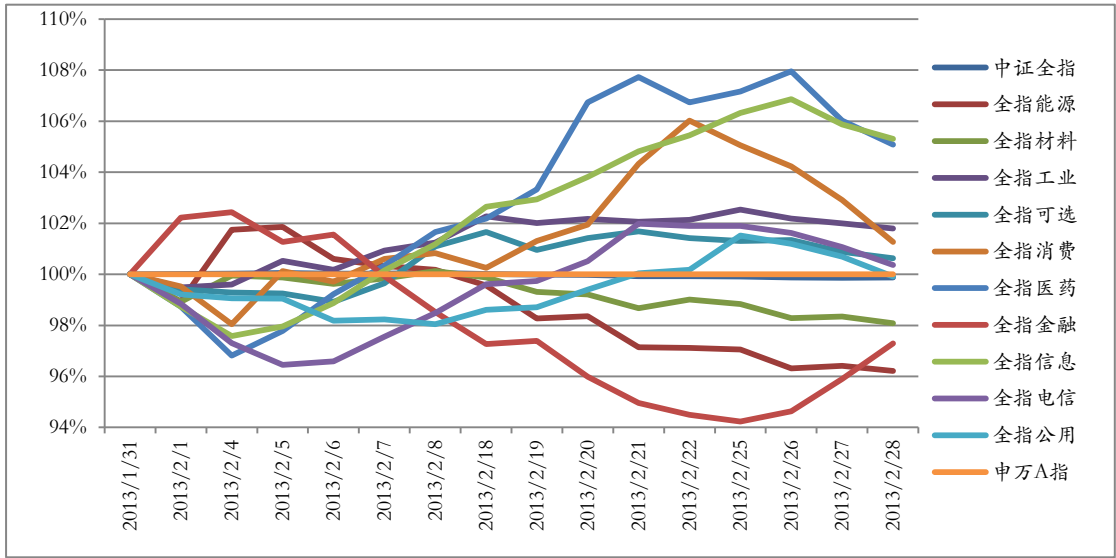


图 6 中证全指行业指数本月超额收益对比



数据来源：申万研究，超额收益以申万 A 指（801003）为基准

## 二、指数估值分析

2 月份核心指数的估值水平较 1 月小幅回落，市场平均动态（2012 年）市盈率为 12.35 倍（申万 A 指），上证 180 指数的估值水平在主要市场指数中最低，月末动态市盈率为 9.83 倍。

表 3 各主要指数估值水平

指数名称	静态市盈率	滚动市盈率	动态市盈率	市净率
上证 50	10.50	10.11	9.94	1.61
上证 180	10.55	10.06	9.83	1.59
深证成指	16.72	15.71	15.14	2.49
深证 100P	18.26	17.99	17.29	2.47
中小板指	26.88	26.59	24.75	3.64
中小板 300	28.04	28.77	26.14	3.29
创业板指	40.34	39.00	36.84	3.68
沪深 300	11.44	10.92	10.70	1.68
中证 500	24.97	26.44	22.96	2.45
申万 A 指	13.97	13.34	12.35	1.87

### 三、指数样本分析

#### 1、上证 50

权重前 5 名样本股					
代码	简称	收盘	涨跌幅%	换手率%	权重%
600016	民生银行	10.36	0.48	31.31	9.19
600036	招商银行	13.30	-6.99	19.79	7.38
601318	中国平安	47.07	-2.38	20.95	6.19
601166	兴业银行	19.87	-0.25	27.15	5.95
600000	浦发银行	11.06	-3.66	30.01	4.86
贡献前 5 名样本股					
代码	简称	收盘	涨跌幅%	换手率%	贡献点数
600837	海通证券	12.51	5.13	39.31	3.80
601006	大秦铁路	7.85	9.18	28.40	3.02
601668	中国建筑	3.89	6.57	25.07	2.76
601901	方正证券	6.77	16.93	69.89	2.30
600887	伊利股份	27.57	7.61	12.02	2.24
涨跌幅前 5 名样本股					
代码	简称	收盘	涨跌幅%	换手率%	贡献点数
601901	方正证券	6.77	16.93	69.89	2.30
601989	中国重工	5.42	9.72	27.60	1.63
601006	大秦铁路	7.85	9.18	28.40	3.02
600887	伊利股份	27.57	7.61	12.02	2.24
601668	中国建筑	3.89	6.57	25.07	2.76
涨跌幅后 5 名样本股					
代码	简称	收盘	涨跌幅%	换手率%	贡献点数
601628	中国人寿	18.90	-8.30	26.91	-1.97
600362	江西铜业	24.66	-7.36	36.31	-1.27
600036	招商银行	13.30	-6.99	19.79	-10.86
601328	交通银行	5.03	-6.85	10.33	-5.58
601601	中国太保	20.22	-6.61	21.40	-3.45

## 2、上证 180

权重前 5 名样本股					
代码	简称	收盘	涨跌幅%	换手率%	权重%
600016	民生银行	10.36	0.48	31.31	6.04
600036	招商银行	13.30	-6.99	19.79	4.85
601318	中国平安	47.07	-2.38	20.95	4.07
601166	兴业银行	19.87	-0.25	27.15	3.91
600000	浦发银行	11.06	-3.66	30.01	3.20
贡献前 5 名样本股					
代码	简称	收盘	涨跌幅%	换手率%	贡献点数
600837	海通证券	12.51	5.13	39.31	7.42
601006	大秦铁路	7.85	9.18	28.40	5.97
601668	中国建筑	3.89	6.57	25.07	5.46
600999	招商证券	14.29	11.47	76.39	5.19
601901	方正证券	6.77	16.93	69.89	4.47
涨跌幅前 5 名样本股					
代码	简称	收盘	涨跌幅%	换手率%	贡献点数
601901	方正证券	6.77	16.93	69.89	4.47
601929	吉视传媒	8.10	14.41	111.31	0.62
600199	金种子酒	20.41	14.09	57.02	1.50
600503	华丽家族	6.18	12.57	169.54	0.70
600816	安信信托	15.32	12.56	97.09	0.85
涨跌幅后 5 名样本股					
代码	简称	收盘	涨跌幅%	换手率%	贡献点数
600546	山煤国际	19.67	-12.31	24.38	-0.82
600193	创兴资源	11.88	-10.81	76.71	-0.48
600029	南方航空	3.80	-9.74	17.71	-2.19
601628	中国人寿	18.90	-8.30	26.91	-3.86
600115	东方航空	3.42	-8.07	19.46	-1.03

### 3、深证成指

权重前 5 名样本股					
代码	简称	收盘	涨跌幅%	换手率%	权重%
000002	万科 A	12.00	-0.08	19.91	11.72
000651	格力电器	29.05	-0.75	11.29	7.41
000001	平安银行	23.00	9.00	37.73	6.82
000858	五粮液	24.44	-4.16	37.27	4.95
000776	广发证券	16.12	5.15	46.74	4.80
贡献前 5 名样本股					
代码	简称	收盘	涨跌幅%	换手率%	贡献点数
000001	平安银行	23.00	9.00	37.73	54.32
000776	广发证券	16.12	5.15	46.74	22.70
000623	吉林敖东	21.15	12.44	51.33	18.67
002415	海康威视	32.93	8.68	19.74	13.00
000895	双汇发展	71.50	5.15	13.40	12.05
涨跌幅前 5 名样本股					
代码	简称	收盘	涨跌幅%	换手率%	贡献点数
000623	吉林敖东	21.15	12.44	51.33	18.67
000001	平安银行	23.00	9.00	37.73	54.32
002415	海康威视	32.93	8.68	19.74	13.00
002241	歌尔声学	37.70	6.71	33.60	7.20
000776	广发证券	16.12	5.15	46.74	22.70
涨跌幅后 5 名样本股					
代码	简称	收盘	涨跌幅%	换手率%	贡献点数
000063	中兴通讯	9.80	-10.01	25.75	-22.21
000401	冀东水泥	14.02	-9.66	39.61	-8.51
000630	铜陵有色	17.97	-8.55	40.49	-13.46
000960	锡业股份	21.13	-7.89	34.78	-9.50
000983	西山煤电	13.18	-7.57	28.98	-18.16

#### 4、深证 100 价格指数

权重前 5 名样本股					
代码	简称	收盘	涨跌幅%	换手率%	权重%
000002	万科 A	12.00	-0.08	19.91	7.78
000651	格力电器	29.05	-0.75	11.29	4.91
000001	平安银行	23.00	9.00	37.73	4.53
000858	五粮液	24.44	-4.16	37.27	3.28
000776	广发证券	16.12	5.15	46.74	3.19
贡献前 5 名样本股					
代码	简称	收盘	涨跌幅%	换手率%	贡献点数
000001	平安银行	23.00	9.00	37.73	11.37
000776	广发证券	16.12	5.15	46.74	4.75
000581	威孚高科	42.86	14.14	27.59	4.58
300070	碧水源	48.35	19.09	18.08	4.54
000623	吉林敖东	21.15	12.44	51.33	3.91
涨跌幅前 5 名样本股					
代码	简称	收盘	涨跌幅%	换手率%	贡献点数
002230	科大讯飞	33.76	19.12	47.24	3.66
300070	碧水源	48.35	19.09	18.08	4.54
000826	桑德环境	28.85	18.38	41.60	3.65
002038	双鹭药业	54.59	14.25	19.45	3.47
000581	威孚高科	42.86	14.14	27.59	4.58
涨跌幅后 5 名样本股					
代码	简称	收盘	涨跌幅%	换手率%	贡献点数
000063	中兴通讯	9.80	-10.01	25.75	-4.65
000401	冀东水泥	14.02	-9.66	39.61	-1.78
000630	铜陵有色	17.97	-8.55	40.49	-2.82
000960	锡业股份	21.13	-7.89	34.78	-1.99
000983	西山煤电	13.18	-7.57	28.98	-3.80



## 5、中小板指数

权重前 5 名样本股					
代码	简称	收盘	涨跌幅%	换手率%	权重%
002024	苏宁电器	6.63	-6.88	24.84	5.42
002304	洋河股份	78.80	0.06	47.91	3.65
002422	科伦药业	68.99	7.80	10.17	2.92
002415	海康威视	32.93	8.68	19.74	2.89
002142	宁波银行	11.70	-4.57	35.88	2.80
贡献前 5 名样本股					
代码	简称	收盘	涨跌幅%	换手率%	贡献点数
002236	大华股份	55.55	13.79	14.02	14.75
002230	科大讯飞	33.76	19.12	47.24	14.46
002038	双鹭药业	54.59	14.25	19.45	13.73
002415	海康威视	32.93	8.68	19.74	10.75
002422	科伦药业	68.99	7.80	10.17	9.85
涨跌幅前 5 名样本股					
代码	简称	收盘	涨跌幅%	换手率%	贡献点数
002065	东华软件	17.19	23.67	66.09	9.15
002064	华峰氨纶	6.45	19.89	47.38	3.40
002230	科大讯飞	33.76	19.12	47.24	14.46
002140	东华科技	27.88	16.65	25.97	6.38
002570	贝因美	31.39	16.04	32.53	8.70
涨跌幅后 5 名样本股					
代码	简称	收盘	涨跌幅%	换手率%	贡献点数
002407	多氟多	15.51	-8.93	83.50	-2.17
002155	辰州矿业	18.32	-7.24	48.20	-6.94
002024	苏宁电器	6.63	-6.88	24.84	-18.67
002050	三花股份	10.19	-6.77	43.03	-1.61
002292	奥飞动漫	21.65	-6.36	41.82	-1.47

## 6、中小板 300

权重前 5 名样本股					
代码	简称	收盘	涨跌幅%	换手率%	权重%
002024	苏宁电器	6.63	-6.88	24.84	3.17
002304	洋河股份	78.80	0.06	47.91	2.13
002422	科伦药业	68.99	7.80	10.17	1.71
002415	海康威视	32.93	8.68	19.74	1.69
002142	宁波银行	11.70	-4.57	35.88	1.63
贡献前 5 名样本股					
代码	简称	收盘	涨跌幅%	换手率%	贡献点数
002236	大华股份	55.55	13.79	14.02	1.58
002230	科大讯飞	33.76	19.12	47.24	1.55
002038	双鹭药业	54.59	14.25	19.45	1.47
002415	海康威视	32.93	8.68	19.74	1.15
002422	科伦药业	68.99	7.80	10.17	1.06
涨跌幅前 5 名样本股					
代码	简称	收盘	涨跌幅%	换手率%	贡献点数
002080	中材科技	11.11	31.17	92.76	0.37
002400	省广股份	37.81	25.32	36.70	0.83
002308	威创股份	12.17	24.18	51.16	0.48
002273	水晶光电	27.20	23.81	40.34	0.81
002065	东华软件	17.19	23.67	66.09	0.98
涨跌幅后 5 名样本股					
代码	简称	收盘	涨跌幅%	换手率%	贡献点数
002506	ST 超日	4.32	-15.46	111.90	-0.36
002407	多氟多	15.51	-8.93	83.50	-0.23
002411	九九久	10.87	-8.42	68.85	-0.13
002556	辉隆股份	7.46	-7.44	85.88	-0.16
002155	辰州矿业	18.32	-7.24	48.20	-0.75

## 7、创业板指 P

权重前 5 名样本股					
代码	简称	收盘	涨跌幅%	换手率%	权重%
300070	碧水源	48.35	19.09	18.08	5.71
300024	机器人	35.15	10.88	64.12	3.64
300027	华谊兄弟	18.83	24.62	82.70	3.28
300058	蓝色光标	30.30	13.06	13.72	2.81
300146	汤臣倍健	66.55	3.66	23.98	2.36
贡献前 5 名样本股					
代码	简称	收盘	涨跌幅%	换手率%	贡献点数
300070	碧水源	48.35	19.09	18.08	7.88
300072	三聚环保	22.29	50.30	78.15	6.46
300027	华谊兄弟	18.83	24.62	82.70	5.58
300088	长信科技	21.68	27.53	52.95	3.43
300059	东方财富	13.99	39.76	83.31	3.14
涨跌幅前 5 名样本股					
代码	简称	收盘	涨跌幅%	换手率%	贡献点数
300315	掌趣科技	35.16	53.81	72.19	2.14
300072	三聚环保	22.29	50.30	78.15	6.46
300059	东方财富	13.99	39.76	83.31	3.14
300088	长信科技	21.68	27.53	52.95	3.43
300048	合康变频	10.00	26.26	55.55	1.11
涨跌幅后 5 名样本股					
代码	简称	收盘	涨跌幅%	换手率%	贡献点数
300143	星河生物	11.62	-6.82	173.85	-0.23
300307	慈星股份	8.00	-5.77	29.70	-0.25
300064	豫金刚石	5.56	-5.44	41.74	-0.36
300101	国腾电子	14.52	-3.84	32.91	-0.40
300087	荃银高科	13.87	-3.68	64.10	-0.11

## 8、沪深 300

权重前 5 名样本股					
代码	简称	收盘	涨跌幅%	换手率%	权重%
600016	民生银行	10.36	0.48	31.31	4.26
600036	招商银行	13.30	-6.99	19.79	3.43
601318	中国平安	47.07	-2.38	20.95	2.87
601166	兴业银行	19.87	-0.25	27.15	2.76
600000	浦发银行	11.06	-3.66	30.01	2.26
贡献前 5 名样本股					
代码	简称	收盘	涨跌幅%	换手率%	贡献点数
600837	海通证券	12.51	5.13	39.31	2.40
000001	平安银行	23.00	9.00	37.73	2.36
601006	大秦铁路	7.85	9.18	28.40	1.91
601668	中国建筑	3.89	6.57	25.07	1.75
600999	招商证券	14.29	11.47	76.39	1.65
涨跌幅前 5 名样本股					
代码	简称	收盘	涨跌幅%	换手率%	贡献点数
600352	浙江龙盛	9.06	28.15	45.91	0.99
601258	庞大集团	5.60	18.39	42.53	0.23
601901	方正证券	6.77	16.93	69.89	1.48
002570	贝因美	31.39	16.04	32.53	0.52
002038	双鹭药业	54.59	14.25	19.45	0.76
涨跌幅后 5 名样本股					
代码	简称	收盘	涨跌幅%	换手率%	贡献点数
600546	山煤国际	19.67	-12.31	24.38	-0.26
000063	中兴通讯	9.80	-10.01	25.75	-1.04
600432	吉恩镍业	12.48	-9.83	20.14	-0.27
600029	南方航空	3.80	-9.74	17.71	-0.70
000401	冀东水泥	14.02	-9.66	39.61	-0.40

## 9、中证 500

权重前 5 名样本股					
代码	简称	收盘	涨跌幅%	换手率%	权重%
000826	桑德环境	28.85	18.38	41.60	0.67
000503	海虹控股	14.38	30.14	52.89	0.62
002230	科大讯飞	33.76	19.12	47.24	0.61
600079	人福医药	25.24	2.14	18.09	0.60
000661	长春高新	88.30	15.67	47.75	0.56
贡献前 5 名样本股					
代码	简称	收盘	涨跌幅%	换手率%	贡献点数
000503	海虹控股	14.38	30.14	52.89	5.18
600499	科达机电	14.39	45.35	63.99	4.44
600388	龙净环保	39.32	40.48	104.46	4.19
000826	桑德环境	28.85	18.38	41.60	3.75
002230	科大讯飞	33.76	19.12	47.24	3.55
涨跌幅前 5 名样本股					
代码	简称	收盘	涨跌幅%	换手率%	贡献点数
600874	创业环保	7.96	47.14	134.65	2.38
600499	科达机电	14.39	45.35	63.99	4.44
600388	龙净环保	39.32	40.48	104.46	4.19
600586	金晶科技	4.43	31.85	73.82	2.30
000503	海虹控股	14.38	30.14	52.89	5.18
涨跌幅后 5 名样本股					
代码	简称	收盘	涨跌幅%	换手率%	贡献点数
600287	江苏舜天	6.49	-16.58	45.57	-0.62
000697	炼石有色	12.31	-16.15	44.44	-0.74
002506	ST 超日	4.32	-15.46	111.90	-0.89
603077	和邦股份	14.40	-14.44	104.76	-0.70
000809	铁岭新城	10.25	-10.87	48.31	-0.42

## 10、申万 A 指

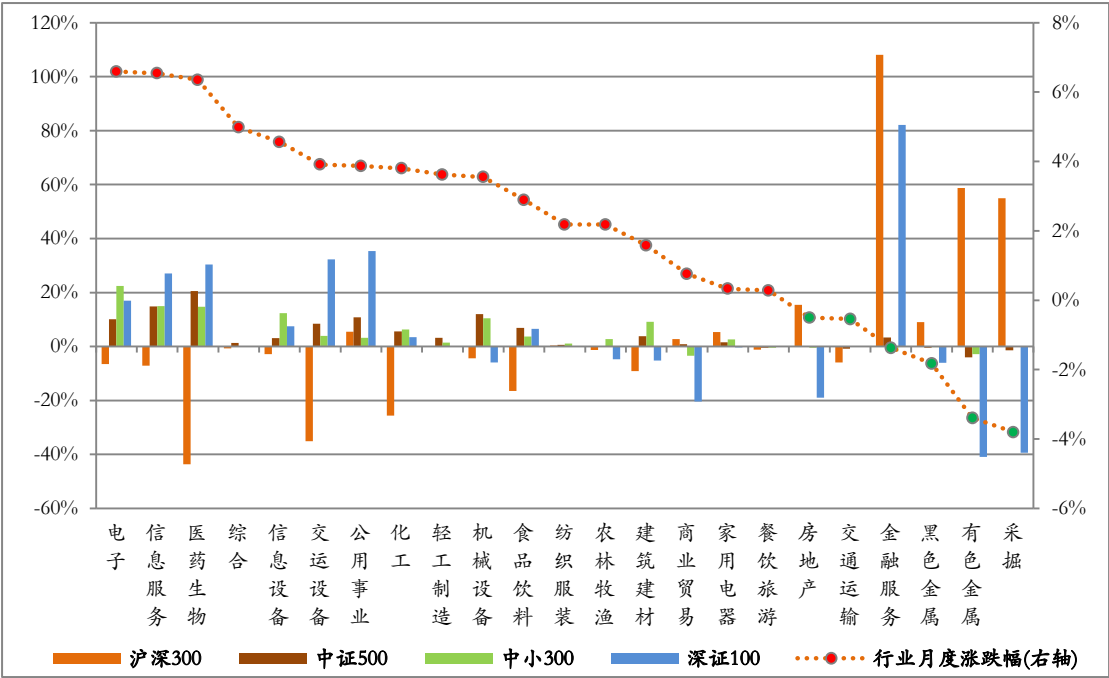
权重前 5 名样本股					
代码	简称	收盘	涨跌幅%	换手率%	权重%
600016	民生银行	10.36	0.48	31.31	2.57
601318	中国平安	47.07	-2.38	20.95	1.91
600036	招商银行	13.30	-6.99	19.79	1.53
601166	兴业银行	19.87	-0.25	27.15	1.53
600000	浦发银行	11.06	-3.66	30.01	1.32
贡献前 5 名样本股					
代码	简称	收盘	涨跌幅%	换手率%	贡献点数
000001	平安银行	23.00	9.00	37.73	1.28
600837	海通证券	12.51	5.13	39.31	0.89
600887	伊利股份	27.57	7.61	12.02	0.73
601901	方正证券	6.77	16.93	69.89	0.73
601668	中国建筑	3.89	6.57	25.07	0.72
涨跌幅前 5 名样本股					
代码	简称	收盘	涨跌幅%	换手率%	贡献点数
600247	成城股份	6.60	63.77	171.38	0.21
300315	掌趣科技	35.16	53.81	72.19	0.13
600433	冠豪高新	21.10	52.02	74.15	0.53
300072	三聚环保	22.29	50.30	78.15	0.40
600874	创业环保	7.96	47.14	134.65	0.23
涨跌幅后 5 名样本股					
代码	简称	收盘	涨跌幅%	换手率%	贡献点数
000587	金叶珠宝	11.27	-18.63	57.16	-0.20
600656	博元投资	7.05	-18.12	135.26	-0.07
600988	赤峰黄金	20.29	-16.95	71.45	-0.08
600287	江苏舜天	6.49	-16.58	45.57	-0.07
000697	炼石有色	12.31	-16.15	44.44	-0.08

## 四、广发基金旗下指数基金运作

### （一）标的指数行业贡献及分布

本月市场小幅上涨，申万一级行业涨多跌少，电子、信息服务和医药生物行业上涨超过 6%，而采掘和有色金属行业跌幅在 3% 以上。从各指数成份股的行业贡献率来看，金融服务行业的下跌对沪深 300 指数影响最大，贡献率高达 108%；医药生物行业上涨对中证 500 指数贡献最大，贡献率为 20.6%；金融服务行业上涨对深证 100P 指数贡献最大，贡献率为 82.1%；电子行业上涨对中小 300 贡献居首，贡献率为 22.5%。

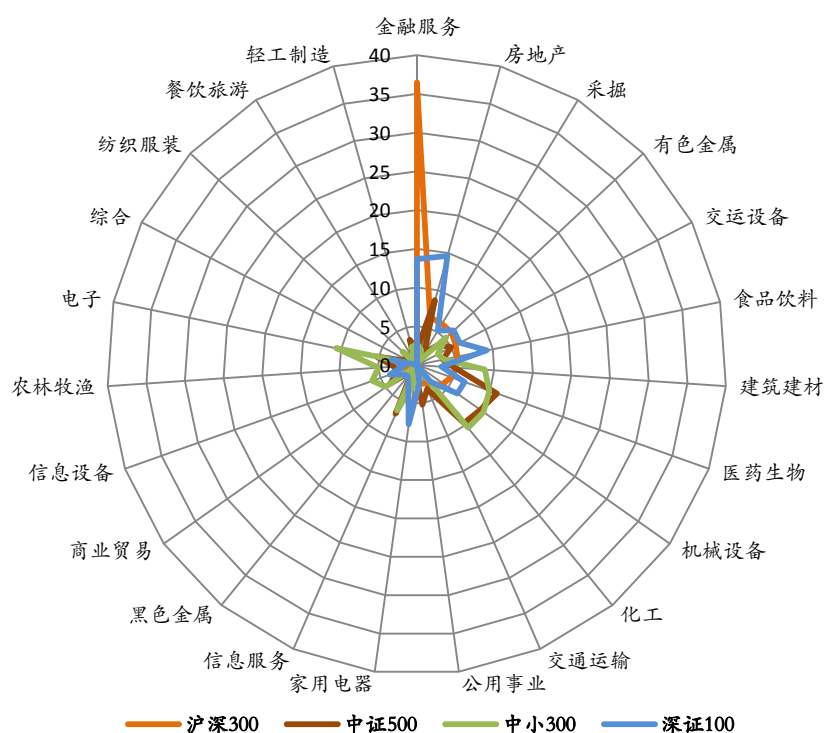
图 7 成份行业贡献率与月度涨跌幅



数据来源：申万研究。行业采用申万一级行业分类标准进行划分，指数过往涨幅不预示其未来表现，也不代表跟踪该指数的指数基金的未来业绩。行业数据仅供参考，不作为任何投资建议或收益暗示。

以巨潮数据库提供的权重数据计算，本月末金融服务行业在沪深 300 指数中所占权重最大，为 36.5%。医药生物、机械设备和化工行业在中证 500 指数中权重居前，依次为 11.0%、10.1%和 9.67%。房地产、金融服务和食品饮料行业在深证 100P 指数中权重位列前三，依次为 14.6%、13.6%和 9.23%。电子、机械设备和化工行业在中小 300 指数中权重居前，分别为 10.61%、10.55%和 10.48%。

图 8 行业权重分布 (%)



数据来源：中证指数、深证信息公司。指数过往涨幅不预示其未来表现，也不代表跟踪该指数的指数基金的未来业绩。行业数据仅供参考，不作为任何投资建议或收益暗示

## （二）基金运作情况分析

上月广发基金中小板 300ETF 的年化跟踪误差为 0.14%，中证 500 指数(LOF)、沪深 300 指数和中小板 300ETF 联接的年化跟踪误差均在 1% 以内，取得了优异的跟踪效果。

表 4 基金净值与跟踪误差

基金简称	2013 年 2 月		2013 年 1 月		年化跟踪误差 (%)	基金成立日期
	单位净值 (元)	累计净值 (元)	单位净值 (元)	累计净值 (元)		
广发中证 500	0.8090	0.8090	0.7820	0.7820	0.9409	2009-11-26
广发沪深 300	1.1690	1.4590	1.1790	1.4690	0.6645	2008-12-30
广发中小板 300ETF	0.8530	0.7750	0.8185	0.7436	0.1419	2011-06-03
广发中小板 300ETF 联接	0.7818	0.7818	0.7529	0.7529	0.4895	2011-06-09
广发深证 100 分级	0.9405	0.9634	0.9370	0.9599	1.3123	2012-05-07

数据来源：申万研究。年化跟踪误差根据基金自然月的数据计算。基金过往投资业绩不预示其未来表现，中国基金成立时间较短，不能反映股市发展的所有阶段。



## 附录：部分指标说明

1. 静态市盈率是指以上一年度每股盈利计算的静态市盈率，该年利润,对应最新股本加权，剔除亏损，计算公式如下：

$$\text{静态PE} = \frac{\sum (\text{最新价格}_{\text{个股 (去除亏损)}} \times \text{最新总股本}_{\text{个股 (去除亏损)}})}{\sum (\text{最近年报归属母公司利润}_{\text{个股 (去除亏损)}})}$$

2. 滚动市盈率是指以最近四个季度每股盈利计算的市盈率，对应最新股本加权，剔除亏损，计算公式如下：

$$\text{一年滚动PE} = \frac{\sum (\text{最新价格}_{\text{个股 (去除亏损)}} \times \text{最新总股本}_{\text{个股 (去除亏损)}})}{\sum (\text{最新滚动归属母公司利润}_{\text{个股 (去除亏损)}})}$$

3. 动态市盈率是指以当年预测每股盈利计算的市盈率，通过预测当年 EPS，对应最新股本加权，剔除亏损，假定以 2011 年初为基准点，计算公式如下：

$$\text{动态PE} = \frac{\sum (\text{最新价格}_{\text{个股}} \times \text{最新总股本}_{\text{个股 (去除亏损)}})}{\sum (\text{最新滚动归属母公司利润}_{\text{个股 (去除亏损)}})}$$

4. 成份股对指数贡献点数是指成份股日涨跌幅×权重×指数收盘点位的月度累计值。

5. 行业贡献率=行业涨跌幅×权重/指数涨跌幅

6. 跟踪误差取拟合偏离度的算法：

$$\text{拟合偏离度} = \sqrt{\frac{1}{T} \sum_{t=1}^T (R_{P,t} - R_{I,t})^2} \times 100\%$$

其中： $R_P$  为基金复权净值的收益率序列数据；

$R_I$  为标的指数的收益率序列数据，其中，普通指数基金按 95%×指数收益率+5%银行同业存款收益率的业绩比较基准进行调整，ETF 基金除外；  
 $T$  为根据时间频率和所选时段决定的收益率个数。