

广发基金指数月报

(2013 年 4 月 1 日—2013 年 4 月 26 日)

广发基金数量投资部

一、指数运行情况

4 月沪深两市缩量下探，覆盖两市的申万 A 指下跌 2.11%。指数方面，本期核心市场指数中，创业板指逆势上涨，涨幅达 2.65%，中小板指表现最差，下跌 2.89% 上。

表 1 指数运行统计

指数名称	前收盘	开盘	最高	最低	收盘	涨跌幅	成交额（亿元）
上证 50	1793.19	1781.79	1836.61	1739.22	1766.04	-1.51%	3529.95
上证 180	5421.62	5395.57	5534.03	5253.17	5337.29	-1.56%	6434.98
深证成指	8889.77	8901.64	9142.90	8645.19	8691.39	-2.23%	1872.90
深证 100P	2849.30	2852.20	2926.40	2765.24	2800.37	-1.72%	3119.19
中小板指	4614.60	4611.14	4696.11	4388.56	4481.20	-2.89%	1701.59
中小板 300	847.04	846.10	864.06	803.94	825.56	-2.54%	3520.87
创业板指	866.46	866.65	937.56	817.35	889.38	2.65%	1043.47
沪深 300	2495.08	2486.43	2542.45	2416.62	2447.31	-1.91%	9542.81
中证 500	3447.29	3449.54	3511.72	3302.24	3367.77	-2.31%	6001.54
申万 A 指	2063.16	2058.84	2096.57	1988.20	2019.54	-2.11%	25521.83

图1 核心指数月度表现

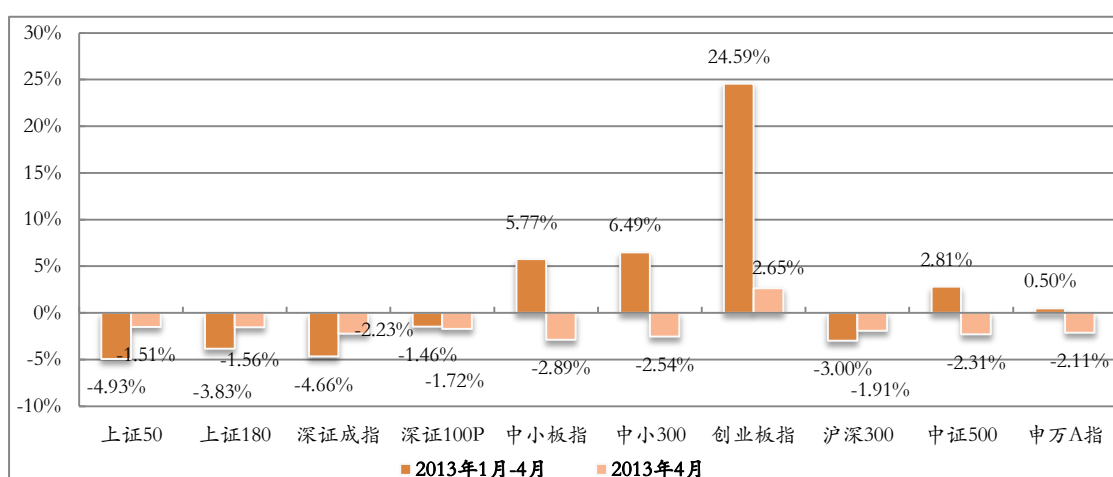


图2 核心指数本月绝对收益

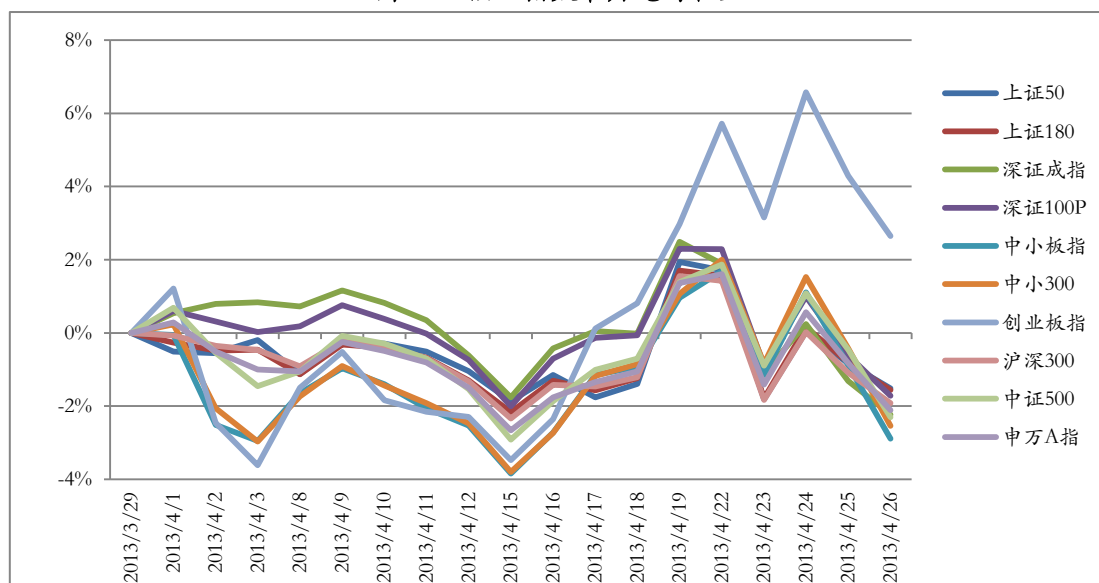
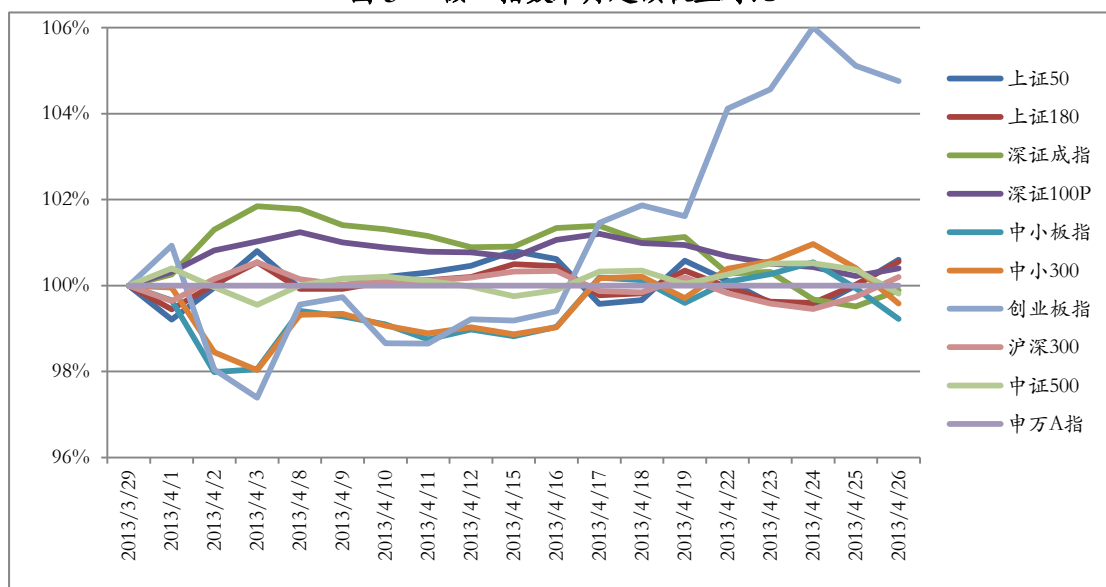


图3 核心指数本月超额收益对比



数据来源：申万研究，超额收益以申万A指（801003）为基准

图 4 中证全指行业指数月度表现

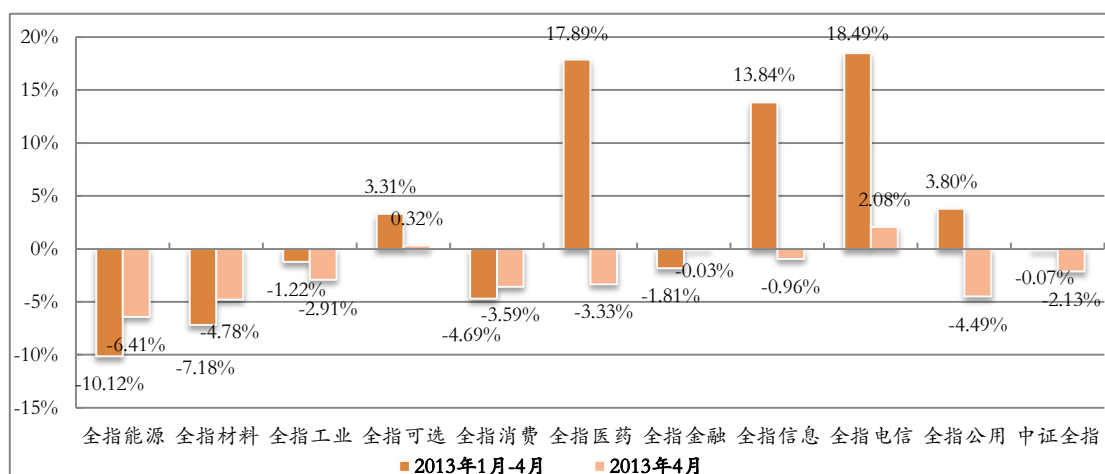


图 5 中证全指行业指数本月绝对收益

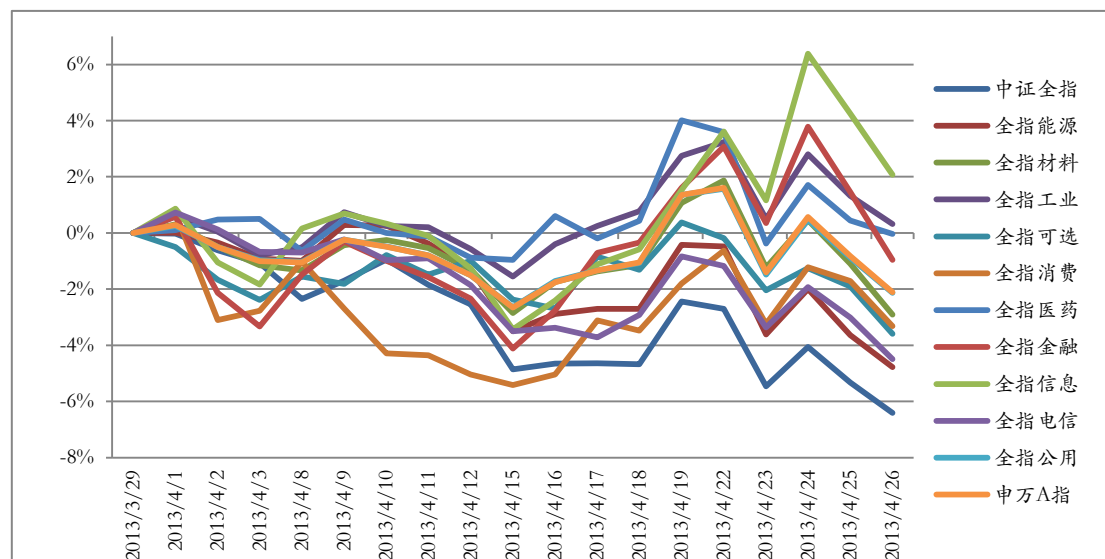
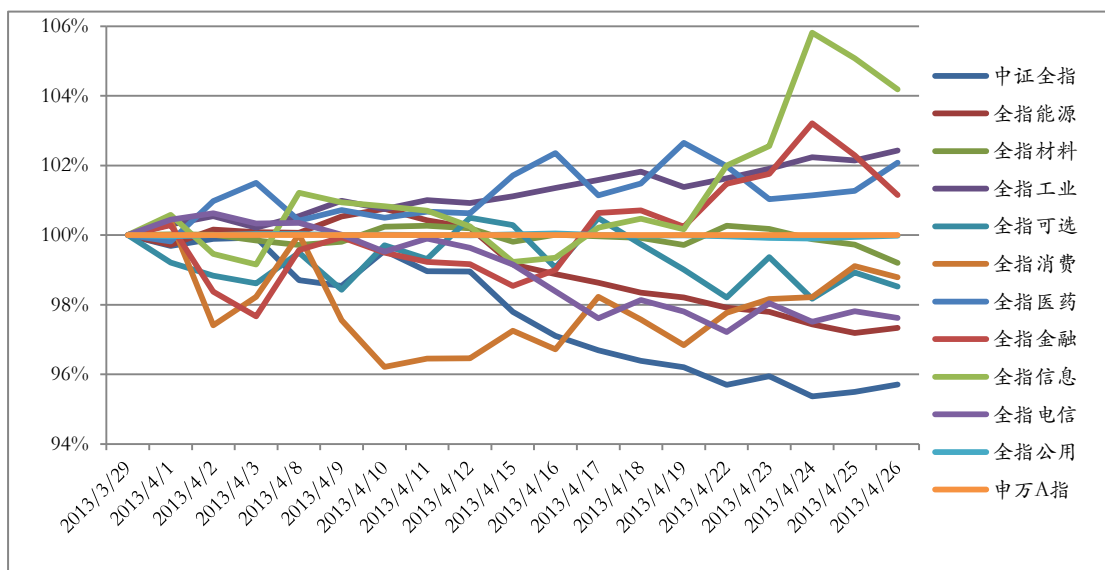


图 6 中证全指行业指数本月超额收益对比



数据来源：申万研究，超额收益以申万 A 指（801003）为基准

表 2 中证全指行业指数运行统计

指数名称	前收盘	开盘	最高	最低	收盘	涨跌幅	成交额（亿元）
全指能源	2627.10	2619.19	2650.73	2454.82	2458.75	-6.41%	642.52
全指材料	2330.05	2322.04	2358.93	2211.89	2218.78	-4.78%	3122.93
全指工业	2263.90	2258.05	2306.28	2178.82	2197.98	-2.91%	4243.90
全指可选	3018.78	3018.86	3118.38	2931.73	3028.48	0.32%	2838.45
全指消费	5546.50	5521.27	5580.44	5294.41	5347.36	-3.59%	1777.40
全指医药	5977.33	6014.61	6038.74	5589.60	5778.58	-3.33%	2156.54
全指金融	3618.69	3606.87	3783.01	3537.62	3617.53	-0.03%	4433.04
全指信息	2473.55	2468.32	2586.74	2332.51	2449.86	-0.96%	2219.07
全指电信	2600.16	2588.33	2794.77	2483.10	2654.15	2.08%	659.36
全指公用	1743.76	1738.69	1770.46	1659.22	1665.41	-4.49%	777.60
中证全指	2807.68	2801.66	2853.12	2707.53	2747.91	-2.13%	24350.28

二、指数估值分析

4 月份核心指数的估值水平较 3 月有所下降，市场平均动态（2013 年）市盈率为 10.12 倍（申万 A 指），上证 50 指数的估值水平在主要市场指数中最低，月末动态市盈率为 7.99 倍。

表 3 各主要指数估值水平

指数名称	静态市盈率	滚动市盈率	动态市盈率	市净率
上证 50	9.03	8.92	7.99	1.38
上证 180	9.08	8.95	8.04	1.38
深证成指	14.44	14.12	12.13	2.12
深证 100P	17.01	16.38	13.63	2.14
中小板指	25.63	24.77	19.31	3.18
中小板 300	27.82	26.71	20.33	2.95
创业板指	41.16	39.79	29.06	3.80
沪深 300	9.94	9.75	8.75	1.46
中证 500	24.68	23.89	17.41	2.15
申万 A 指	12.35	12.05	10.12	1.64

三、指数样本分析

1、上证 50

权重前 5 名样本股					
代码	简称	收盘	涨跌幅%	换手率%	权重%
600016	民生银行	9.82	1.87	15.42	9.65
600036	招商银行	12.15	-3.80	10.16	7.47
601166	兴业银行	18.16	4.97	26.20	6.02
601318	中国平安	39.81	-4.69	15.98	5.80
600000	浦发银行	9.88	-2.47	15.82	4.81
贡献前 5 名样本股					
代码	简称	收盘	涨跌幅%	换手率%	贡献点数
601166	兴业银行	18.16	4.97	26.20	5.04
600837	海通证券	10.71	5.93	30.71	3.73
600016	民生银行	9.82	1.87	15.42	3.13
600519	贵州茅台	173.99	3.04	17.90	1.63
600030	中信证券	12.42	2.05	21.43	1.32
涨跌幅前 5 名样本股					
代码	简称	收盘	涨跌幅%	换手率%	贡献点数
601336	新华保险	24.01	9.63	24.30	0.26
600837	海通证券	10.71	5.93	30.71	3.73
601166	兴业银行	18.16	4.97	26.20	5.04
600585	海螺水泥	17.61	3.28	31.71	0.86
600519	贵州茅台	173.99	3.04	17.90	1.63
涨跌幅后 5 名样本股					
代码	简称	收盘	涨跌幅%	换手率%	贡献点数
601989	中国重工	4.19	-14.66	17.34	-2.44
600256	广汇能源	18.38	-13.26	20.91	-4.54
600489	中金黄金	12.59	-11.46	22.60	-1.84
600188	兖州煤业	15.17	-10.87	20.57	-0.84
601899	紫金矿业	3.13	-9.80	11.97	-2.06

2、上证 180

权重前 5 名样本股					
代码	简称	收盘	涨跌幅%	换手率%	权重%
600016	民生银行	9.82	1.87	15.42	6.27
600036	招商银行	12.15	-3.80	10.16	4.85
601166	兴业银行	18.16	4.97	26.20	3.91
601318	中国平安	39.81	-4.69	15.98	3.77
600000	浦发银行	9.88	-2.47	15.82	3.13
贡献前 5 名样本股					
代码	简称	收盘	涨跌幅%	换手率%	贡献点数
601166	兴业银行	18.16	4.97	26.20	9.89
600837	海通证券	10.71	5.93	30.71	7.34
600016	民生银行	9.82	1.87	15.42	6.13
600406	国电南瑞	18.22	24.79	33.12	5.18
600519	贵州茅台	173.99	3.04	17.90	3.22
涨跌幅前 5 名样本股					
代码	简称	收盘	涨跌幅%	换手率%	贡献点数
600406	国电南瑞	18.22	24.79	33.12	5.18
600503	华丽家族	6.57	20.99	240.66	1.18
600060	海信电器	15.30	20.19	40.04	3.01
600804	鹏博士	9.23	18.18	55.75	2.87
600637	百视通	19.19	15.05	45.54	2.11
涨跌幅后 5 名样本股					
代码	简称	收盘	涨跌幅%	换手率%	贡献点数
600143	金发科技	5.46	-19.11	25.92	-3.56
600971	恒源煤电	9.41	-16.73	17.75	-1.41
600702	沱牌舍得	17.02	-15.37	79.31	-1.09
601989	中国重工	4.19	-14.66	17.34	-4.79
600240	华业地产	4.02	-13.92	33.32	-0.86

3、深证成指

权重前 5 名样本股					
代码	简称	收盘	涨跌幅%	换手率%	权重%
000002	万科 A	11.03	2.51	17.27	11.93
000651	格力电器	26.00	-9.00	17.80	7.34
000001	平安银行	18.70	-7.06	41.40	6.14
000858	五粮液	21.95	-1.75	21.68	4.92
000776	广发证券	13.15	0.77	16.91	4.34
贡献前 5 名样本股					
代码	简称	收盘	涨跌幅%	换手率%	贡献点数
000527	美的电器	13.96	52.07	44.70	108.10
000002	万科 A	11.03	2.51	17.27	25.38
000562	宏源证券	21.45	25.07	88.49	24.93
000783	长江证券	9.89	13.68	38.79	20.59
002081	金螳螂	39.28	13.20	21.07	16.22
涨跌幅前 5 名样本股					
代码	简称	收盘	涨跌幅%	换手率%	贡献点数
000527	美的电器	13.96	52.07	44.70	108.10
000562	宏源证券	21.45	25.07	88.49	24.93
000783	长江证券	9.89	13.68	38.79	20.59
002081	金螳螂	39.28	13.20	21.07	16.22
000024	招商地产	25.42	7.76	30.91	14.64
涨跌幅后 5 名样本股					
代码	简称	收盘	涨跌幅%	换手率%	贡献点数
000423	东阿阿胶	41.87	-19.64	42.75	-60.08
000792	盐湖股份	24.35	-17.18	28.37	-34.03
000758	中色股份	12.71	-13.60	25.32	-13.44
000878	云南铜业	12.21	-10.61	12.44	-11.85
000651	格力电器	26.00	-9.00	17.80	-63.08

4、深证 100 价格指数

权重前 5 名样本股					
代码	简称	收盘	涨跌幅%	换手率%	权重%
000002	万科 A	11.03	2.51	17.27	7.75
000651	格力电器	26.00	-9.00	17.80	4.77
000001	平安银行	18.70	-7.06	41.40	3.99
000858	五粮液	21.95	-1.75	21.68	3.20
000776	广发证券	13.15	0.77	16.91	2.82
贡献前 5 名样本股					
代码	简称	收盘	涨跌幅%	换手率%	贡献点数
000527	美的电器	13.96	52.07	44.70	22.63
000800	一汽轿车	11.86	51.28	73.45	7.52
000002	万科 A	11.03	2.51	17.27	5.31
000562	宏源证券	21.45	25.07	88.49	5.22
000100	TCL 集团	2.86	10.79	32.56	4.89
涨跌幅前 5 名样本股					
代码	简称	收盘	涨跌幅%	换手率%	贡献点数
000527	美的电器	13.96	52.07	44.70	22.63
000800	一汽轿车	11.86	51.28	73.45	7.52
000562	宏源证券	21.45	25.07	88.49	5.22
000783	长江证券	9.89	13.68	38.79	4.31
002081	金螳螂	39.28	13.20	21.07	3.40
涨跌幅后 5 名样本股					
代码	简称	收盘	涨跌幅%	换手率%	贡献点数
002269	美邦服饰	9.99	-21.15	48.41	-0.69
002106	莱宝高科	19.70	-20.76	48.44	-4.64
000423	东阿阿胶	41.87	-19.64	42.75	-12.58
000792	盐湖股份	24.35	-17.18	28.37	-7.13
000059	辽通化工	5.39	-16.56	31.62	-1.54

5、中小板指数

权重前 5 名样本股					
代码	简称	收盘	涨跌幅%	换手率%	权重%
002024	苏宁云商	5.88	-7.69	14.61	5.00
002236	大华股份	37.28	7.53	29.37	3.65
002415	海康威视	36.22	-6.02	24.98	3.30
002304	洋河股份	58.38	-6.40	47.07	2.81
002353	杰瑞股份	81.30	4.16	21.77	2.76
贡献前 5 名样本股					
代码	简称	收盘	涨跌幅%	换手率%	贡献点数
002081	金螳螂	39.28	13.20	21.07	13.43
002450	康得新	23.64	11.05	49.63	11.78
002236	大华股份	37.28	7.53	29.37	11.41
002594	比亚迪	24.55	11.24	26.55	7.79
002385	大北农	22.55	6.87	30.70	5.03
涨跌幅前 5 名样本股					
代码	简称	收盘	涨跌幅%	换手率%	贡献点数
002091	江苏国泰	12.38	19.18	69.41	3.01
002064	华峰氨纶	7.40	15.99	78.09	3.24
002292	奥飞动漫	14.89	15.33	67.29	2.97
002081	金螳螂	39.28	13.20	21.07	13.43
002056	横店东磁	12.96	12.01	78.46	2.43
涨跌幅后 5 名样本股					
代码	简称	收盘	涨跌幅%	换手率%	贡献点数
002167	东方锆业	11.10	-28.20	81.35	-12.52
002079	苏州固锝	3.82	-21.56	36.33	-3.68
002269	美邦服饰	9.99	-21.15	48.41	-2.72
002106	莱宝高科	19.70	-20.76	48.44	-18.35
002190	成飞集成	13.24	-19.71	86.59	-5.09

6、中小板 300

权重前 5 名样本股					
代码	简称	收盘	涨跌幅%	换手率%	权重%
002024	苏宁云商	5.88	-7.69	14.61	2.91
002236	大华股份	37.28	7.53	29.37	2.12
002415	海康威视	36.22	-6.02	24.98	1.93
002304	洋河股份	58.38	-6.40	47.07	1.64
002353	杰瑞股份	81.30	4.16	21.77	1.61
贡献前 5 名样本股					
代码	简称	收盘	涨跌幅%	换手率%	贡献点数
002456	欧菲光	46.39	23.42	137.92	1.51
002081	金螳螂	39.28	13.20	21.07	1.44
002450	康得新	23.64	11.05	49.63	1.26
002236	大华股份	37.28	7.53	29.37	1.23
002344	海宁皮城	38.41	18.18	13.14	0.97
涨跌幅前 5 名样本股					
代码	简称	收盘	涨跌幅%	换手率%	贡献点数
002148	北纬通信	23.80	32.30	157.17	0.46
002456	欧菲光	46.39	23.42	137.92	1.51
002554	惠博普	16.90	22.46	111.42	0.38
002320	海峡股份	12.20	21.03	378.04	0.27
002221	东华能源	10.61	20.21	75.63	0.40
涨跌幅后 5 名样本股					
代码	简称	收盘	涨跌幅%	换手率%	贡献点数
002167	东方锆业	11.10	-28.20	81.35	-1.34
002160	常铝股份	4.76	-23.84	56.64	-0.25
002526	山东矿机	5.53	-23.83	84.11	-0.73
002457	青龙管业	8.40	-22.51	51.77	-0.46
002568	百润股份	17.55	-22.41	149.55	-0.26

7、创业板指 P

权重前 5 名样本股					
代码	简称	收盘	涨跌幅%	换手率%	权重%
300070	碧水源	50.98	-3.23	18.22	5.72
300027	华谊兄弟	21.25	22.32	70.73	3.51
300024	机器人	33.52	-2.56	67.62	3.30
300058	蓝色光标	36.50	16.61	16.83	3.22
300104	乐视网	35.37	34.28	84.91	2.69
贡献前 5 名样本股					
代码	简称	收盘	涨跌幅%	换手率%	贡献点数
300104	乐视网	35.37	34.28	84.91	6.11
300027	华谊兄弟	21.25	22.32	70.73	5.73
300251	光线传媒	28.41	47.85	185.84	5.13
300058	蓝色光标	36.50	16.61	16.83	4.08
300315	掌趣科技	55.13	50.50	141.45	3.16
涨跌幅前 5 名样本股					
代码	简称	收盘	涨跌幅%	换手率%	贡献点数
300315	掌趣科技	55.13	50.50	141.45	3.16
300251	光线传媒	28.41	47.85	185.84	5.13
300104	乐视网	35.37	34.28	84.91	6.11
300027	华谊兄弟	21.25	22.32	70.73	5.73
300124	汇川技术	30.88	18.45	27.42	2.38
涨跌幅后 5 名样本股					
代码	简称	收盘	涨跌幅%	换手率%	贡献点数
300152	燃控科技	9.76	-17.36	88.08	-1.28
300355	蒙草抗旱	36.53	-16.75	114.15	-1.05
300030	阳普医疗	8.58	-16.62	42.40	-0.44
300187	永清环保	26.22	-16.15	75.29	-0.77
300036	超图软件	9.46	-15.31	24.87	-0.53

8、沪深 300

权重前 5 名样本股					
代码	简称	收盘	涨跌幅%	换手率%	权重%
600016	民生银行	9.82	1.87	15.42	4.41
600036	招商银行	12.15	-3.80	10.16	3.42
601166	兴业银行	18.16	4.97	26.20	2.75
601318	中国平安	39.81	-4.69	15.98	2.65
600000	浦发银行	9.88	-2.47	15.82	2.20
贡献前 5 名样本股					
代码	简称	收盘	涨跌幅%	换手率%	贡献点数
000527	美的电器	13.96	52.07	44.70	4.73
601166	兴业银行	18.16	4.97	26.20	3.18
600837	海通证券	10.71	5.93	30.71	2.37
600016	民生银行	9.82	1.87	15.42	1.98
600406	国电南瑞	18.22	24.79	33.12	1.67
涨跌幅前 5 名样本股					
代码	简称	收盘	涨跌幅%	换手率%	贡献点数
000527	美的电器	13.96	52.07	44.70	4.73
000800	一汽轿车	11.86	51.28	73.45	1.58
000562	宏源证券	21.45	25.07	88.49	1.25
600406	国电南瑞	18.22	24.79	33.12	1.67
002344	海宁皮城	38.41	18.18	13.14	0.49
涨跌幅后 5 名样本股					
代码	简称	收盘	涨跌幅%	换手率%	贡献点数
600157	永泰能源	8.16	-30.63	65.12	-1.27
002106	莱宝高科	19.70	-20.76	48.44	-1.07
600588	用友软件	9.23	-19.95	52.81	-0.55
600582	天地科技	8.74	-19.89	28.16	-0.52
000423	东阿阿胶	41.87	-19.64	42.75	-2.60

9、中证 500

权重前 5 名样本股					
代码	简称	收盘	涨跌幅%	换手率%	权重%
002230	科大讯飞	37.45	3.83	38.53	0.79
000826	桑德环境	30.73	7.79	35.10	0.77
002450	康得新	23.64	11.05	49.63	0.71
000503	海虹控股	14.00	12.27	49.80	0.65
000598	兴蓉投资	5.29	0.41	251.39	0.61
贡献前 5 名样本股					
代码	简称	收盘	涨跌幅%	换手率%	贡献点数
600418	江淮汽车	7.74	32.53	91.92	3.70
002456	欧菲光	46.39	23.42	137.92	3.50
600200	江苏吴中	12.10	21.98	184.58	2.93
002450	康得新	23.64	11.05	49.63	2.39
000503	海虹控股	14.00	12.27	49.80	2.38
涨跌幅前 5 名样本股					
代码	简称	收盘	涨跌幅%	换手率%	贡献点数
600418	江淮汽车	7.74	32.53	91.92	3.70
000563	陕国投 A	16.84	23.55	86.94	1.60
002456	欧菲光	46.39	23.42	137.92	3.50
600200	江苏吴中	12.10	21.98	184.58	2.93
002320	海峡股份	12.20	21.03	378.04	0.55
涨跌幅后 5 名样本股					
代码	简称	收盘	涨跌幅%	换手率%	贡献点数
000510	金路集团	5.64	-25.49	85.65	-2.53
600231	凌钢股份	3.71	-23.19	80.00	-0.96
002392	北京利尔	6.47	-21.58	51.73	-0.63
000418	小天鹅 A	8.84	-21.56	41.30	-1.17
002190	成飞集成	13.24	-19.71	86.59	-1.21

10、申万 A 指

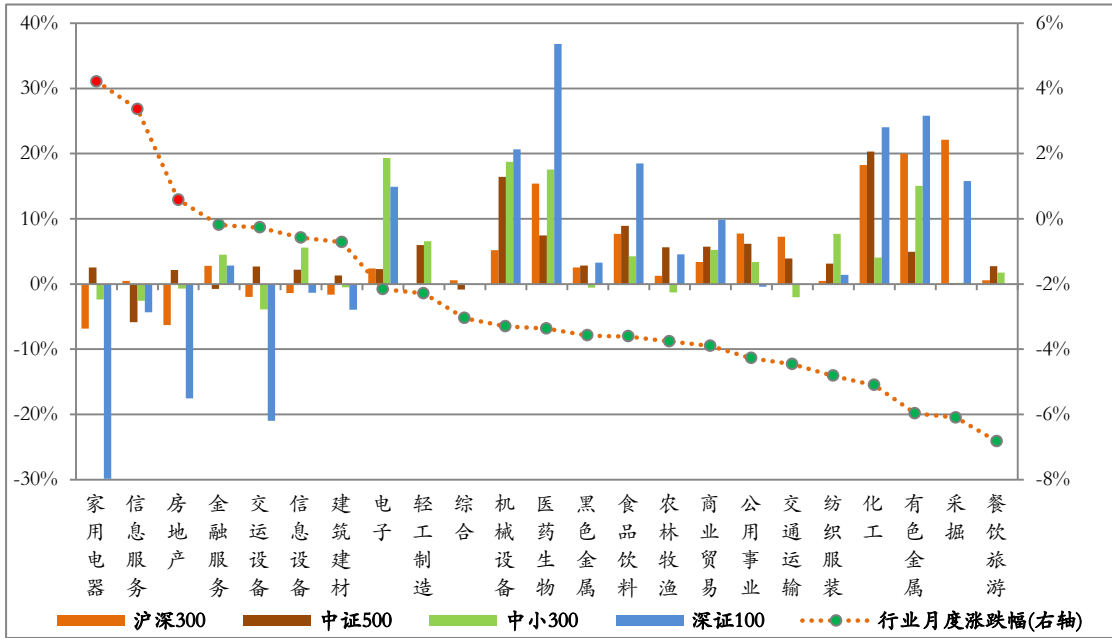
权重前 5 名样本股					
代码	简称	收盘	涨跌幅%	换手率%	权重%
600016	民生银行	9.82	1.87	15.42	2.61
601318	中国平安	39.81	-4.69	15.98	1.73
600036	招商银行	12.15	-3.80	10.16	1.50
601166	兴业银行	18.16	4.97	26.20	1.50
600000	浦发银行	9.88	-2.47	15.82	1.26
贡献前 5 名样本股					
代码	简称	收盘	涨跌幅%	换手率%	贡献点数
000527	美的电器	13.96	52.07	44.70	2.38
601166	兴业银行	18.16	4.97	26.20	1.43
600016	民生银行	9.82	1.87	15.42	0.96
600406	国电南瑞	18.22	24.79	33.12	0.87
600837	海通证券	10.71	5.93	30.71	0.87
涨跌幅前 5 名样本股					
代码	简称	收盘	涨跌幅%	换手率%	贡献点数
600228	昌九生化	35.72	59.39	137.06	0.60
000527	美的电器	13.96	52.07	44.70	2.38
000800	一汽轿车	11.86	51.28	73.45	0.80
300315	掌趣科技	55.13	50.50	141.45	0.20
600775	南京熊猫	9.48	50.48	138.77	0.06
涨跌幅后 5 名样本股					
代码	简称	收盘	涨跌幅%	换手率%	贡献点数
600157	永泰能源	8.16	-30.63	65.12	-0.77
000995	皇台酒业	8.18	-28.50	41.12	-0.09
000520	*ST 凤凰	2.39	-28.23	41.31	-0.12
002167	东方锆业	11.10	-28.20	81.35	-0.34
600462	石岷纸业	5.07	-27.16	37.69	-0.12

四、广发基金旗下指数基金运作

（一）标的指数行业贡献及分布

本月市场下跌，申万一级行业跌多涨少，仅家用电器、信息服务和房地产行业上涨，其中家电行业上涨 4.2%，20 个下跌行业中餐饮旅游和采掘行业跌幅超过 6%。从各指数成份股的行业贡献率来看，采掘行业的下跌对沪深 300 指数影响最大，贡献率为 22.1%；化工行业下跌对中证 500 指数贡献最大，贡献率为 20.3%；医药生物行业下跌对深证 100P 指数贡献最大，贡献率达 36.8%；电子行业下跌对中小 300 贡献居首，贡献率为 19.3%。

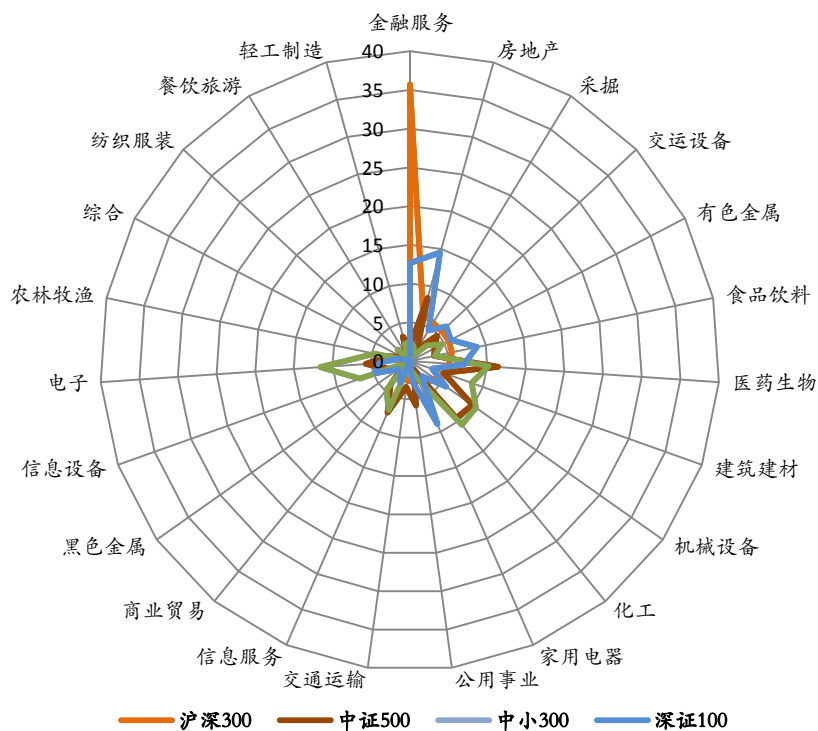
图 7 成份行业贡献率与月度涨跌幅



数据来源：申万研究。行业采用申万一级行业分类标准进行划分，指数过往涨幅不预示其未来表现，也不代表跟踪该指数的指数基金的未来业绩。行业数据仅供参考，不作为任何投资建议或收益暗示。

以巨潮数据库提供的权重数据计算，本月末金融服务行业在沪深 300 指数中所占权重居首，为 35.7%。医药生物、机械设备和化工行业在中证 500 指数中权重居前，依次为 11.4%、9.87%和 9.49%。房地产、金融服务和家用电器行业在深证 100P 指数中权重位列前三，依次为 14.5%、12.6%和 8.92%。电子、化工和机械设备行业在中小 300 指数中权重居前，分别为 11.6%、10.6%和 10.5%。

图 8 行业权重分布 (%)



数据来源：中证指数、深证信息公司。指数过往涨幅不预示其未来表现，也不代表跟踪该指数的指数基金的未来业绩。行业数据仅供参考，不作为任何投资建议或收益暗示

（二）基金运作情况分析

上月广发基金中小板 300ETF 的年化跟踪误差为 0.18%，中证 500 指数(LOF)、沪深 300 指数和中小板 300ETF 联接的年化跟踪误差均在 1.5% 以内，取得了较好的跟踪效果。

表 4 基金净值与跟踪误差

基金简称	2013 年 4 月		2013 年 3 月		年化跟踪误差 (%)	基金成立日期
	单位净值 (元)	累计净值 (元)	单位净值 (元)	累计净值 (元)		
广发中证 500	0.7600	0.7600	0.7760	0.7760	0.8432	2009-11-26
广发沪深 300	1.0720	1.3620	1.0910	1.3810	0.7327	2008-12-30
广发中小板 300ETF	0.8224	0.7472	0.8434	0.7663	0.1839	2011-06-03
广发中小板 300ETF 联接	0.7543	0.7543	0.7726	0.7726	0.2732	2011-06-09
广发深证 100 分级	0.8766	0.8995	0.8892	0.9121	1.1493	2012-05-07

数据来源：申万研究。年化跟踪误差根据基金自然月的数据计算。基金过往投资业绩不预示其未来表现，中国基金成立时间较短，不能反映股市发展的所有阶段。

附录：部分指标说明

1. 静态市盈率是指以上一年度每股盈利计算的静态市盈率，该年利润,对应最新股本加权，剔除亏损，计算公式如下：

$$\text{静态PE} = \frac{\sum (\text{最新价格}_{\text{个股 (去除亏损)}} \times \text{最新总股本}_{\text{个股 (去除亏损)}})}{\sum (\text{最近年报归属母公司利润}_{\text{个股 (去除亏损)}})}$$

2. 滚动市盈率是指以最近四个季度每股盈利计算的市盈率，对应最新股本加权，剔除亏损，计算公式如下：

$$\text{一年滚动PE} = \frac{\sum (\text{最新价格}_{\text{个股 (去除亏损)}} \times \text{最新总股本}_{\text{个股 (去除亏损)}})}{\sum (\text{最新滚动归属母公司利润}_{\text{个股 (去除亏损)}})}$$

3. 动态市盈率是指以当年预测每股盈利计算的市盈率，通过预测当年 EPS，对应最新股本加权，剔除亏损，假定以 2011 年初为基准点，计算公式如下：

$$\text{动态PE} = \frac{\sum (\text{最新价格}_{\text{个股}} \times \text{最新总股本}_{\text{个股 (去除亏损)}})}{\sum (\text{最新滚动归属母公司利润}_{\text{个股 (去除亏损)}})}$$

4. 成份股对指数贡献点数是指成份股日涨跌幅×权重×指数收盘点位的月度累计值。

5. 行业贡献率=行业涨跌幅×权重/指数涨跌幅

6. 跟踪误差取拟合偏离度的算法：

$$\text{拟合偏离度} = \sqrt{\frac{1}{T} \sum_{t=1}^T (R_{P,t} - R_{I,t})^2} \times 100\%$$

其中： R_P 为基金复权净值的收益率序列数据；

R_I 为标的指数的收益率序列数据，其中，普通指数基金按 95%×指数收益率+5%银行同业存款收益率的业绩比较基准进行调整，ETF 基金除外；
 T 为根据时间频率和所选时段决定的收益率个数。