

# 广发基金指数月报

(2013 年 5 月 2 日—2013 年 5 月 31 日)

广发基金数量投资部

## 一、指数运行情况

5 月沪深两市普涨，覆盖两市的申万 A 指上涨 9.88%。指数方面，本期核心市场指数中，创业板指表现最佳，大幅上涨 20.65%，上证 50 涨幅最小，上涨 4.27% 上。

表 1 核心指数运行统计

指数名称	前收盘	开盘	最高	最低	收盘	涨跌幅	成交额（亿元）
上证 50	1766.04	1758.38	1882.75	1745.57	1841.37	4.27%	4685.93
上证 180	5337.29	5313.65	5772.42	5283.82	5649.97	5.86%	9886.90
深证成指	8691.39	8643.90	9511.18	8597.71	9257.95	6.52%	2533.46
深证 100P	2800.37	2782.30	3117.15	2774.74	3054.22	9.06%	5016.71
中小板指	4481.20	4437.09	5218.61	4423.07	5131.98	14.52%	3353.07
中小板 300	825.56	819.87	962.92	817.22	950.01	15.08%	6791.10
创业板指	889.38	887.08	1091.25	883.79	1073.02	20.65%	2291.65
沪深 300	2447.31	2434.60	2661.23	2423.08	2606.43	6.50%	14911.07
中证 500	3367.77	3354.47	3884.68	3345.44	3841.22	14.06%	10826.76
申万 A 指	2019.54	2010.24	2246.45	2003.81	2219.08	9.88%	44538.53

表 2 行业指数运行统计

指数名称	前收盘	开盘	最高	最低	收盘	涨跌幅	成交额（亿元）
全指能源	2458.75	2445.40	2586.59	2407.84	2542.84	3.42%	1160.77
全指材料	2218.78	2206.30	2403.23	2192.49	2371.83	6.90%	5185.04
全指工业	2197.98	2192.40	2503.99	2183.86	2477.20	12.70%	7631.43
全指可选	3028.48	3016.79	3411.56	3007.28	3345.02	10.45%	5707.97
全指消费	5347.36	5310.75	5863.75	5266.08	5771.65	7.93%	2586.28
全指医药	5778.58	5752.74	6548.50	5726.24	6475.79	12.07%	3171.50
全指金融	3617.53	3599.27	3964.60	3583.86	3862.72	6.78%	6274.80
全指信息	2449.86	2435.65	3033.53	2428.97	2942.78	20.12%	5387.04
全指电信	2654.15	2641.34	3242.61	2634.98	3092.12	16.50%	1510.06
全指公用	1665.41	1659.65	1843.45	1656.73	1808.83	8.61%	1176.86
中证全指	2747.91	2735.54	3055.54	2725.96	3017.23	9.80%	42748.36

图 1 核心指数月度表现

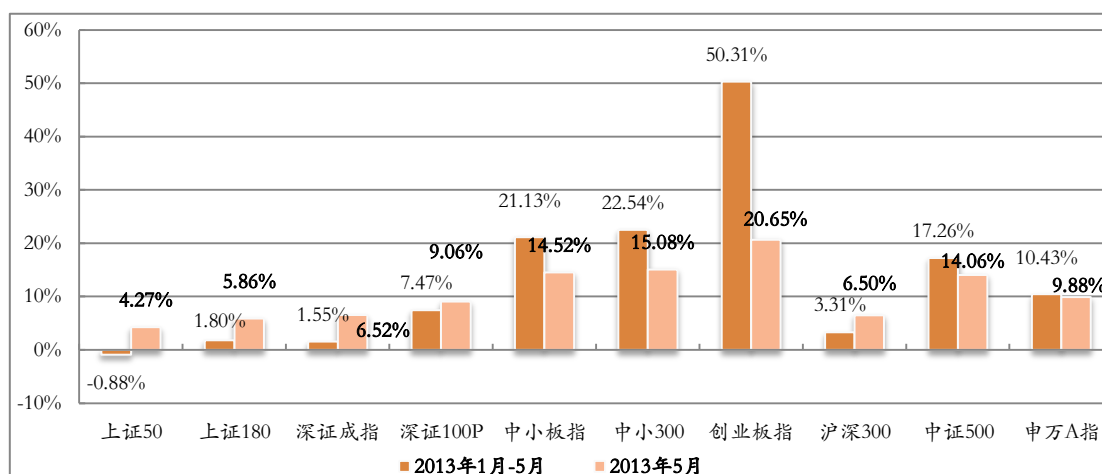


图 2 核心指数本月绝对收益

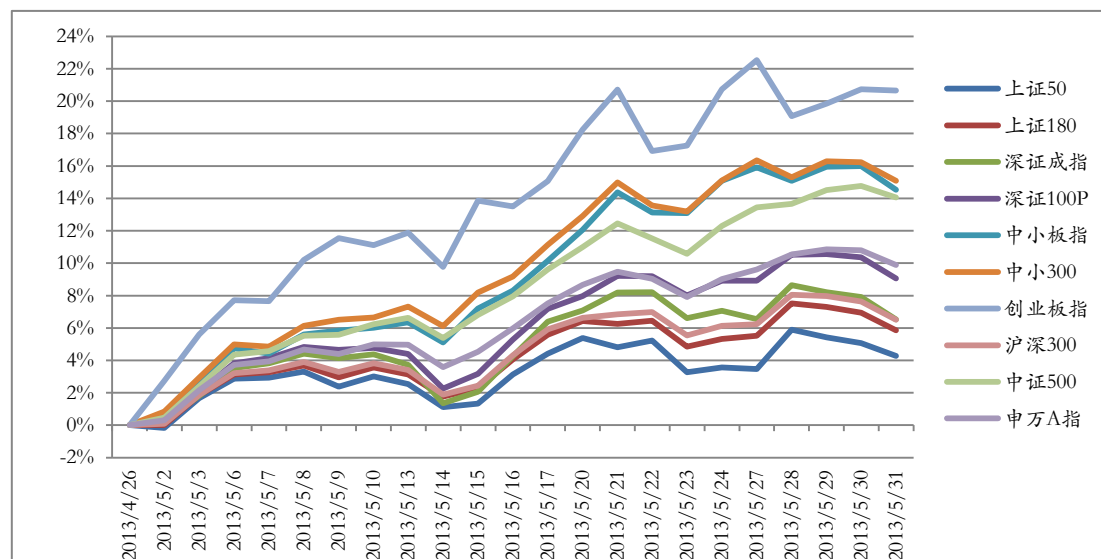
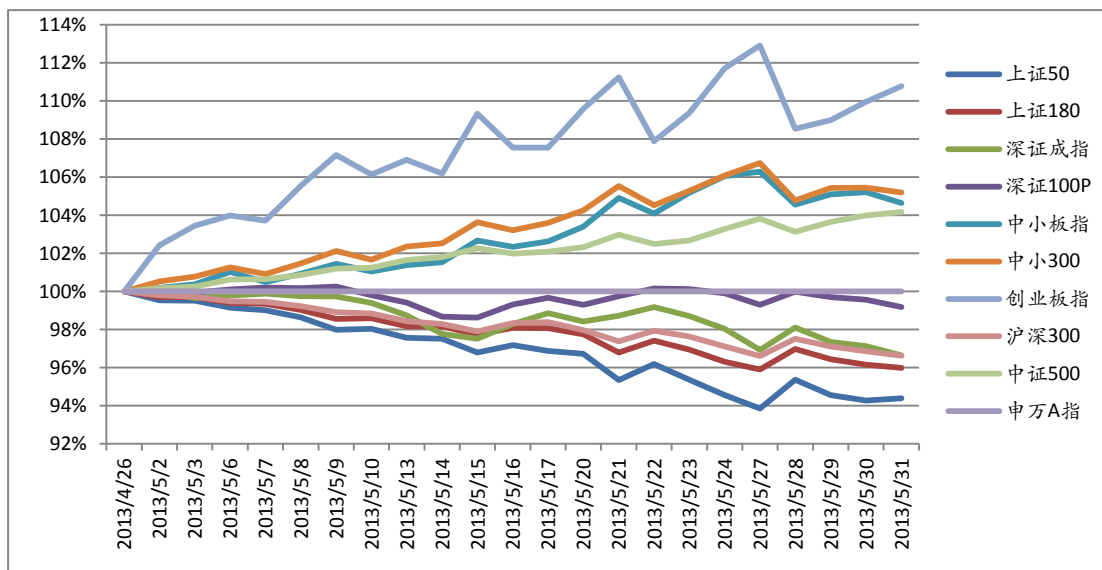


图 3 核心指数本月超额收益对比



数据来源：申万研究，超额收益以申万 A 指 (801003) 为基准

图 4 中证全指行业指数月度表现

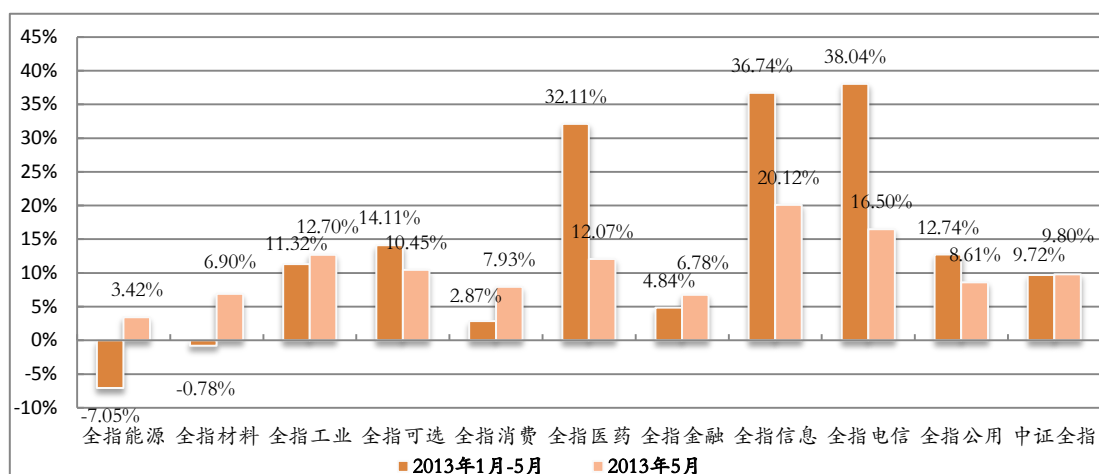


图 5 中证全指行业指数本月绝对收益

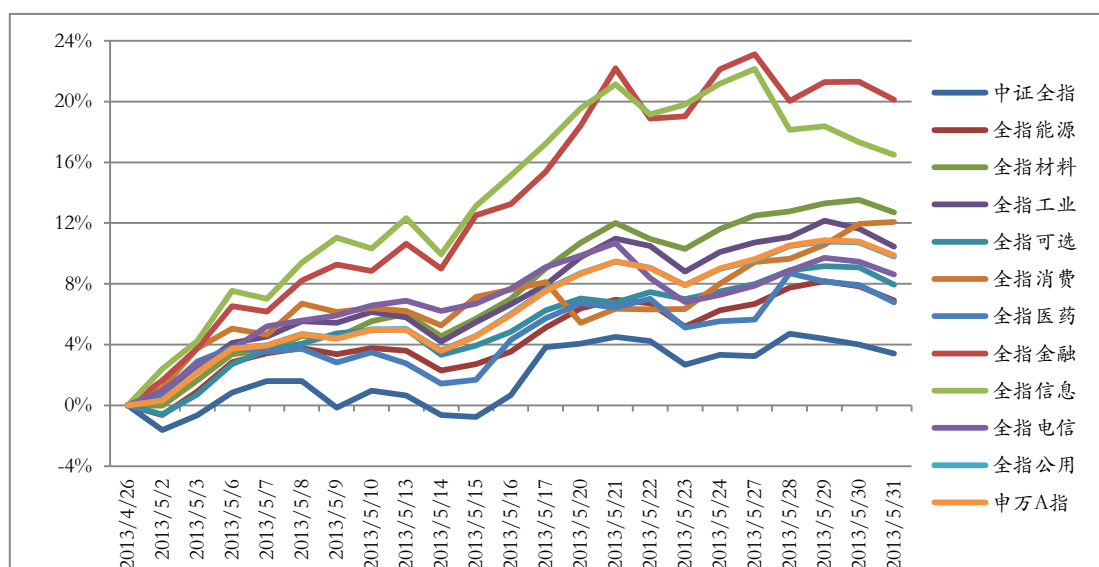
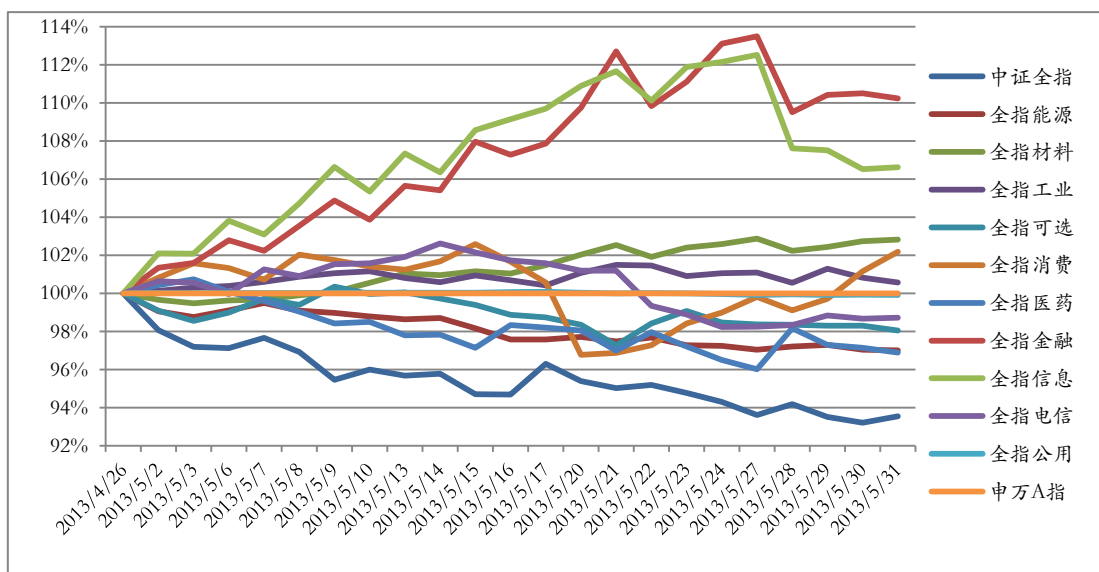


图 6 中证全指行业指数本月超额收益对比



数据来源：申万研究，超额收益以申万 A 指（801003）为基准

## 二、指数估值分析

5 月份核心指数的估值水平较 4 月有所上升，市场平均动态（2013 年）市盈率为 10.8 倍（申万 A 指），上证 50 指数的估值水平在主要市场指数中最低，月末动态市盈率为 8.15 倍。

**表 3 各主要指数估值水平**

指数名称	静态市盈率	滚动市盈率	动态市盈率	市净率
上证 50	9.25	9.02	8.15	1.37
上证 180	9.40	9.12	8.27	1.40
深证成指	15.46	15.09	13.27	2.26
深证 100P	18.57	18.03	15.10	2.33
中小板指	29.45	28.74	22.94	3.69
中小板 300	32.18	31.04	24.03	3.43
创业板指	49.60	47.95	35.02	4.62
沪深 300	10.38	10.05	9.10	1.49
中证 500	28.13	26.90	20.28	2.45
申万 A 指	13.28	12.77	10.81	1.74

**表 4 中证全指行业指数估值水平**

指数名称	静态市盈率	滚动市盈率	动态市盈率	市净率
全指能源	12.16	12.36	10.90	1.44
全指材料	27.02	26.61	20.80	1.82
全指工业	17.93	17.62	13.97	1.77
全指可选	19.74	19.01	15.16	2.27
全指消费	20.82	19.76	16.42	3.53
全指医药	38.98	37.44	29.00	4.43
全指金融	8.06	7.74	7.02	1.32
全指信息	44.60	42.55	30.06	3.65
全指电信	38.00	35.27	25.09	2.09
全指公用	17.34	15.00	12.59	1.75
<b>中证全指</b>	<b>13.11</b>	<b>12.62</b>	<b>10.74</b>	<b>1.71</b>

### 三、指数样本分析

#### 1、上证 50

权重前 5 名样本股					
代码	简称	收盘	涨跌幅%	换手率%	权重%
600016	民生银行	10.46	6.52	14.53	9.86
600036	招商银行	13.58	11.77	19.77	8.01
601166	兴业银行	18.54	2.09	26.66	5.90
601318	中国平安	39.61	0.24	14.32	5.54
600000	浦发银行	10.47	5.97	18.90	4.89
贡献前 5 名样本股					
代码	简称	收盘	涨跌幅%	换手率%	贡献点数
600036	招商银行	13.58	11.77	19.77	15.53
600016	民生银行	10.46	6.52	14.53	11.11
600837	海通证券	12.11	13.07	43.92	8.71
600519	贵州茅台	197.10	13.28	22.91	7.36
600000	浦发银行	10.47	5.97	18.90	5.08
涨跌幅前 5 名样本股					
代码	简称	收盘	涨跌幅%	换手率%	贡献点数
601299	中国北车	4.67	15.88	23.96	2.03
600256	广汇能源	20.99	14.20	25.88	4.22
600519	贵州茅台	197.10	13.28	22.91	7.36
600837	海通证券	12.11	13.07	43.92	8.71
600036	招商银行	13.58	11.77	19.77	15.53
涨跌幅后 5 名样本股					
代码	简称	收盘	涨跌幅%	换手率%	贡献点数
600123	兰花科创	16.67	-5.87	55.74	-0.56
600348	阳泉煤业	11.87	-5.72	26.69	-0.66
600031	三一重工	9.24	-5.33	23.66	-1.22
600188	兖州煤业	14.47	-4.61	35.89	-0.31
600585	海螺水泥	16.90	-4.03	32.71	-1.08

## 2、上证 180

权重前 5 名样本股					
代码	简称	收盘	涨跌幅%	换手率%	权重%
600016	民生银行	10.46	6.52	14.53	6.30
600036	招商银行	13.58	11.77	19.77	5.11
601166	兴业银行	18.54	2.09	26.66	3.76
601318	中国平安	39.61	0.24	14.32	3.54
600000	浦发银行	10.47	5.97	18.90	3.12
贡献前 5 名样本股					
代码	简称	收盘	涨跌幅%	换手率%	贡献点数
600036	招商银行	13.58	11.77	19.77	30.50
600016	民生银行	10.46	6.52	14.53	21.83
600837	海通证券	12.11	13.07	43.92	17.07
600519	贵州茅台	197.10	13.28	22.91	14.48
600000	浦发银行	10.47	5.97	18.90	9.96
涨跌幅前 5 名样本股					
代码	简称	收盘	涨跌幅%	换手率%	贡献点数
600804	鹏博士	12.90	39.76	175.41	7.38
600366	宁波韵升	19.14	36.81	144.76	2.80
600703	三安光电	19.00	34.94	73.42	5.30
600316	洪都航空	21.08	32.33	74.45	3.34
600340	华夏幸福	33.76	31.36	41.79	4.28
涨跌幅后 5 名样本股					
代码	简称	收盘	涨跌幅%	换手率%	贡献点数
600060	海信电器	12.75	-14.36	111.59	-2.64
600123	兰花科创	16.67	-5.87	55.74	-1.08
600348	阳泉煤业	11.87	-5.72	26.69	-1.29
600027	华电国际	3.92	-5.54	34.94	-0.62
600031	三一重工	9.24	-5.33	23.66	-2.42

### 3、深证成指

权重前 5 名样本股					
代码	简称	收盘	涨跌幅%	换手率%	权重%
000002	万科 A	11.98	10.37	20.72	12.16
000651	格力电器	26.81	3.12	18.96	7.11
000001	平安银行	20.99	12.25	43.36	6.47
000858	五粮液	23.75	8.20	31.08	5.00
000776	广发证券	14.14	7.53	23.40	4.38
贡献前 5 名样本股					
代码	简称	收盘	涨跌幅%	换手率%	贡献点数
000002	万科 A	11.98	10.37	20.72	106.23
000001	平安银行	20.99	12.25	43.36	65.39
002241	歌尔声学	35.04	28.20	43.60	42.22
000858	五粮液	23.75	8.20	31.08	35.07
000776	广发证券	14.14	7.53	23.40	28.41
涨跌幅前 5 名样本股					
代码	简称	收盘	涨跌幅%	换手率%	贡献点数
002241	歌尔声学	35.04	28.20	43.60	42.22
000768	中航飞机	11.67	20.93	53.51	25.11
000869	张裕 A	41.84	16.25	66.33	7.38
002081	金螳螂	29.84	14.42	34.81	20.10
000758	中色股份	14.54	14.40	67.25	12.30
涨跌幅后 5 名样本股					
代码	简称	收盘	涨跌幅%	换手率%	贡献点数
000157	中联重科	7.06	-6.74	24.34	-23.51
000792	盐湖股份	23.47	-3.61	34.66	-5.93
000401	冀东水泥	11.27	-2.00	43.47	-1.30
000527	美的电器	13.88	-0.57	19.92	-1.81
000983	西山煤电	10.50	-0.28	23.11	-0.50

#### 4、深证 100 价格指数

权重前 5 名样本股					
代码	简称	收盘	涨跌幅%	换手率%	权重%
000002	万科 A	11.98	10.37	20.72	7.72
000651	格力电器	26.81	3.12	18.96	4.51
000001	平安银行	20.99	12.25	43.36	4.11
000858	五粮液	23.75	8.20	31.08	3.17
000776	广发证券	14.14	7.53	23.40	2.78
贡献前 5 名样本股					
代码	简称	收盘	涨跌幅%	换手率%	贡献点数
000002	万科 A	11.98	10.37	20.72	22.24
000001	平安银行	20.99	12.25	43.36	13.69
000012	南玻 A	11.04	49.20	84.45	9.87
002241	歌尔声学	35.04	28.20	43.60	8.84
000858	五粮液	23.75	8.20	31.08	7.34
涨跌幅前 5 名样本股					
代码	简称	收盘	涨跌幅%	换手率%	贡献点数
000012	南玻 A	11.04	49.20	84.45	9.87
000559	万向钱潮	6.73	46.93	132.03	4.20
000540	中天城投	8.30	46.90	98.53	4.31
000021	长城开发	5.74	39.66	77.49	2.22
000061	农产品	7.31	34.13	72.57	4.46
涨跌幅后 5 名样本股					
代码	简称	收盘	涨跌幅%	换手率%	贡献点数
000968	煤气化	10.65	-10.35	39.12	-0.76
000157	中联重科	7.06	-6.74	24.34	-4.92
000792	盐湖股份	23.47	-3.61	34.66	-1.24
002422	科伦药业	60.01	-2.18	20.98	-0.67
000401	冀东水泥	11.27	-2.00	43.47	-0.27



## 5、中小板指数

权重前 5 名样本股					
代码	简称	收盘	涨跌幅%	换手率%	权重%
002024	苏宁云商	6.26	7.32	29.21	4.65
002236	大华股份	41.05	10.11	31.54	3.50
002241	歌尔声学	35.04	28.20	43.60	3.08
002415	海康威视	37.51	3.56	45.56	2.99
002353	杰瑞股份	73.40	17.68	34.67	2.83
贡献前 5 名样本股					
代码	简称	收盘	涨跌幅%	换手率%	贡献点数
002241	歌尔声学	35.04	28.20	43.60	34.94
002594	比亚迪	35.29	43.75	144.76	33.72
002038	双鹭药业	59.95	19.72	22.85	23.96
002230	科大讯飞	45.84	22.40	67.49	22.37
002353	杰瑞股份	73.40	17.68	34.67	21.88
涨跌幅前 5 名样本股					
代码	简称	收盘	涨跌幅%	换手率%	贡献点数
002096	南岭民爆	18.55	62.72	117.90	5.82
002129	中环股份	18.05	55.33	57.21	18.58
002594	比亚迪	35.29	43.75	144.76	33.72
002079	苏州固锝	5.42	41.89	120.56	5.60
002249	大洋电机	9.55	41.20	81.19	6.39
涨跌幅后 5 名样本股					
代码	简称	收盘	涨跌幅%	换手率%	贡献点数
002422	科伦药业	60.01	-2.18	20.98	-2.64
002408	齐翔腾达	15.50	0.00	42.29	0.00
002250	联化科技	22.28	0.50	23.03	0.30
002064	华峰氨纶	7.46	0.81	79.37	0.19
002237	恒邦股份	18.11	1.00	72.87	0.36

## 6、中小板 300

权重前 5 名样本股					
代码	简称	收盘	涨跌幅%	换手率%	权重%
002024	苏宁云商	6.26	7.32	29.21	2.69
002236	大华股份	41.05	10.11	31.54	2.03
002241	歌尔声学	35.04	28.20	43.60	1.79
002415	海康威视	37.51	3.56	45.56	1.73
002353	杰瑞股份	73.40	17.68	34.67	1.64
贡献前 5 名样本股					
代码	简称	收盘	涨跌幅%	换手率%	贡献点数
002241	歌尔声学	35.04	28.20	43.60	3.75
002594	比亚迪	35.29	43.75	144.76	3.62
002038	双鹭药业	59.95	19.72	22.85	2.57
002230	科大讯飞	45.84	22.40	67.49	2.40
002353	杰瑞股份	73.40	17.68	34.67	2.35
涨跌幅前 5 名样本股					
代码	简称	收盘	涨跌幅%	换手率%	贡献点数
002080	中材科技	17.02	67.99	82.88	0.96
002096	南岭民爆	18.55	62.72	117.90	0.62
002095	生意宝	20.90	60.10	282.40	0.43
002055	得润电子	13.30	58.45	178.15	1.14
002129	中环股份	18.05	55.33	57.21	1.99
涨跌幅后 5 名样本股					
代码	简称	收盘	涨跌幅%	换手率%	贡献点数
002294	信立泰	33.25	-9.22	120.13	-0.58
002298	鑫龙电器	9.60	-5.33	185.10	-0.09
002320	海峡股份	11.76	-3.61	290.18	-0.06
002283	天润曲轴	6.43	-2.87	55.85	-0.06
002588	史丹利	30.76	-2.36	63.58	-0.06

## 7、创业板指 P

权重前 5 名样本股					
代码	简称	收盘	涨跌幅%	换手率%	权重%
300070	碧水源	39.08	22.68	28.06	5.81
300027	华谊兄弟	30.47	43.39	151.88	4.17
300024	机器人	39.20	16.95	91.85	3.19
300058	蓝色光标	42.35	16.30	29.04	3.10
300104	乐视网	41.18	16.43	163.61	2.60
贡献前 5 名样本股					
代码	简称	收盘	涨跌幅%	换手率%	贡献点数
300027	华谊兄弟	30.47	43.39	151.88	13.56
300070	碧水源	39.08	22.68	28.06	11.53
300228	富瑞特装	83.49	38.29	56.44	6.68
300273	和佳股份	22.89	44.27	113.46	6.01
300133	华策影视	24.43	49.88	88.58	5.90
涨跌幅前 5 名样本股					
代码	简称	收盘	涨跌幅%	换手率%	贡献点数
300055	万邦达	38.48	63.33	93.56	3.56
300105	龙源技术	35.76	56.67	123.88	3.85
300014	亿纬锂能	23.17	54.47	199.44	2.86
300133	华策影视	24.43	49.88	88.58	5.90
300090	盛运股份	33.80	47.09	59.30	4.98
涨跌幅后 5 名样本股					
代码	简称	收盘	涨跌幅%	换手率%	贡献点数
300072	三聚环保	17.08	2.04	117.72	0.38
300136	信维通信	23.17	2.48	84.32	0.13
300017	网宿科技	33.93	3.07	93.30	0.35
300197	铁汉生态	32.00	4.88	57.83	0.51
300142	沃森生物	41.30	5.04	36.01	0.51

## 8、沪深 300

权重前 5 名样本股					
代码	简称	收盘	涨跌幅%	换手率%	权重%
600016	民生银行	10.46	6.52	14.53	4.41
600036	招商银行	13.58	11.77	19.77	3.58
601166	兴业银行	18.54	2.09	26.66	2.64
601318	中国平安	39.61	0.24	14.32	2.48
600000	浦发银行	10.47	5.97	18.90	2.19
贡献前 5 名样本股					
代码	简称	收盘	涨跌幅%	换手率%	贡献点数
600036	招商银行	13.58	11.77	19.77	9.83
600016	民生银行	10.46	6.52	14.53	7.04
600837	海通证券	12.11	13.07	43.92	5.51
000002	万科 A	11.98	10.37	20.72	5.32
600519	贵州茅台	197.10	13.28	22.91	4.67
涨跌幅前 5 名样本股					
代码	简称	收盘	涨跌幅%	换手率%	贡献点数
601238	广汽集团	9.17	60.03	101.78	0.35
000012	南玻 A	11.04	49.20	84.45	2.37
000559	万向钱潮	6.73	46.93	132.03	0.86
002594	比亚迪	35.29	43.75	144.76	1.64
600804	鹏博士	12.90	39.76	175.41	2.38
涨跌幅后 5 名样本股					
代码	简称	收盘	涨跌幅%	换手率%	贡献点数
600997	开滦股份	8.14	-23.78	62.32	-0.76
000968	煤气化	10.65	-10.35	39.12	-0.16
600315	上海家化	42.04	-9.82	55.08	-1.03
000157	中联重科	7.06	-6.74	24.34	-1.09
600123	兰花科创	16.67	-5.87	55.74	-0.34

## 9、中证 500

权重前 5 名样本股					
代码	简称	收盘	涨跌幅%	换手率%	权重%
002230	科大讯飞	45.84	22.40	67.49	0.85
000826	桑德环境	38.46	25.15	36.33	0.84
000503	海虹控股	17.38	24.14	72.12	0.71
002450	康得新	26.99	14.17	53.64	0.71
000400	许继电气	30.28	37.14	80.78	0.67
贡献前 5 名样本股					
代码	简称	收盘	涨跌幅%	换手率%	贡献点数
600388	龙净环保	56.87	72.49	158.88	8.84
000400	许继电气	30.28	37.14	80.78	6.97
600200	江苏吴中	17.04	41.04	201.31	6.67
000826	桑德环境	38.46	25.15	36.33	6.48
600645	中源协和	37.68	39.50	59.13	5.99
涨跌幅前 5 名样本股					
代码	简称	收盘	涨跌幅%	换手率%	贡献点数
600388	龙净环保	56.87	72.49	158.88	8.84
002129	中环股份	18.05	55.33	57.21	4.92
600880	博瑞传播	15.87	54.23	226.45	5.32
000050	深天马 A	17.68	51.89	191.14	3.76
600460	士兰微	6.51	49.66	185.50	2.06
涨跌幅后 5 名样本股					
代码	简称	收盘	涨跌幅%	换手率%	贡献点数
002294	信立泰	33.25	-9.22	120.13	-1.44
000627	天茂集团	3.09	-7.76	26.23	-0.61
600337	美克股份	6.77	-6.33	226.81	-0.40
600612	老凤祥	20.14	-5.09	52.91	-0.30
002320	海峡股份	11.76	-3.61	290.18	-0.12

## 10、申万 A 指

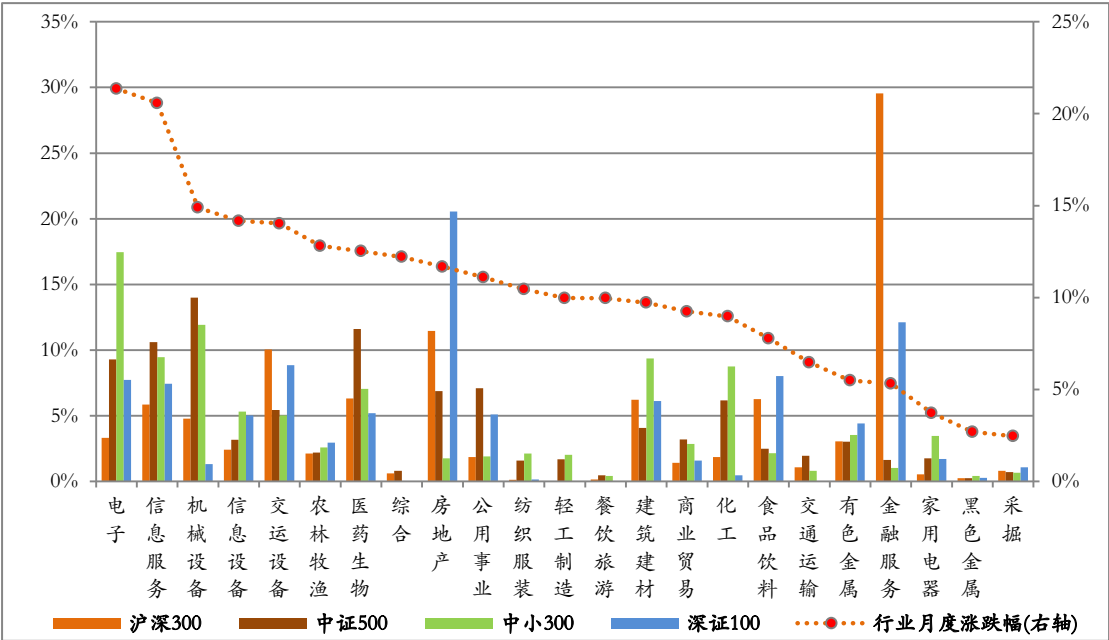
权重前 5 名样本股					
代码	简称	收盘	涨跌幅%	换手率%	权重%
600016	民生银行	10.46	6.52	14.53	2.50
601318	中国平安	39.61	0.24	14.32	1.89
600036	招商银行	13.58	11.77	19.77	1.51
601166	兴业银行	18.54	2.09	26.66	1.38
600000	浦发银行	10.47	5.97	18.90	1.20
贡献前 5 名样本股					
代码	简称	收盘	涨跌幅%	换手率%	贡献点数
600036	招商银行	13.58	11.77	19.77	3.54
600016	民生银行	10.46	6.52	14.53	3.41
000002	万科 A	11.98	10.37	20.72	2.34
600519	贵州茅台	197.10	13.28	22.91	2.14
600837	海通证券	12.11	13.07	43.92	2.07
涨跌幅前 5 名样本股					
代码	简称	收盘	涨跌幅%	换手率%	贡献点数
002432	九安医疗	10.63	124.02	361.50	0.19
300282	汇冠股份	19.10	83.57	237.64	0.05
002426	胜利精密	13.74	78.00	160.82	0.15
600890	中房股份	8.75	77.12	80.77	0.31
600390	金瑞科技	20.53	74.28	335.09	0.21
涨跌幅后 5 名样本股					
代码	简称	收盘	涨跌幅%	换手率%	贡献点数
600997	开滦股份	8.14	-23.78	62.32	-0.33
600392	盛和资源	18.18	-18.00	68.05	-0.13
600678	四川金顶	7.35	-17.51	133.06	-0.10
000022	深赤湾 A	13.12	-15.25	120.28	-0.06
600060	海信电器	12.75	-14.36	111.59	-0.40

## 四、广发基金旗下指数基金运作

### （一）标的指数行业贡献及分布

本月市场大幅反弹，申万一级行业全部上涨，其中电子和信息服务行业涨幅超过 25%，而采掘、黑色金属和家用电器行业涨幅均不到 4%。从各指数成份股的行业贡献率来看，金融服务行业的上涨对沪深 300 指数影响最大，贡献率为 29.6%；机械设备行业上涨对中证 500 指数贡献最大，贡献率为 14.0%；房地产行业上涨对深证 100P 指数贡献最大，贡献率达 20.6%；电子行业上涨对中小 300 贡献居首，贡献率为 17.4%。

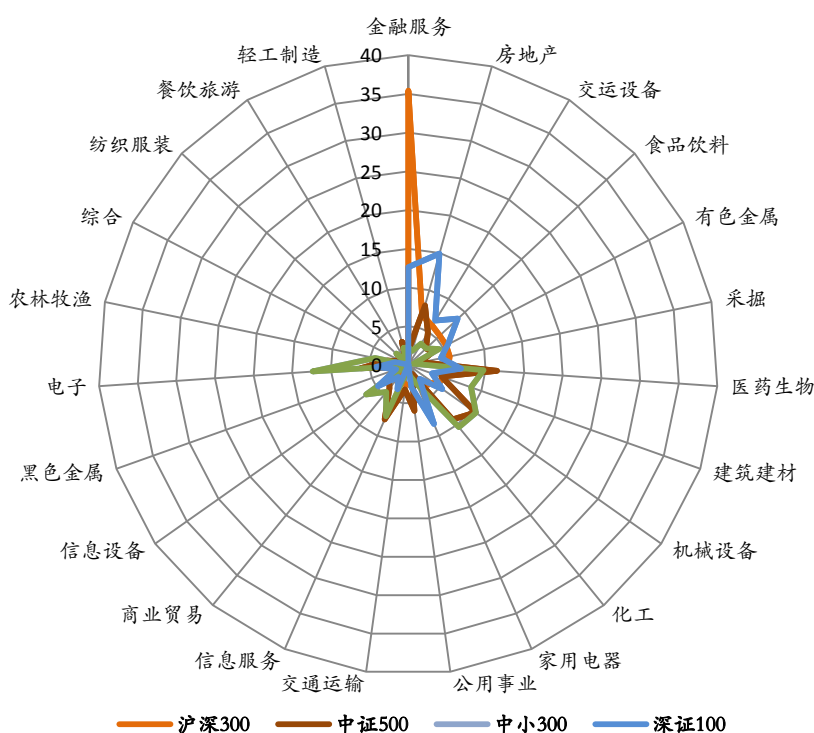
图 7 成份行业贡献率与月度涨跌幅



数据来源：申万研究。行业采用申万一级行业分类标准进行划分，指数过往涨幅不预示其未来表现，也不代表跟踪该指数的指数基金的未来业绩。行业数据仅供参考，不作为任何投资建议或收益暗示。

以巨潮数据库提供的权重数据计算，本月末金融服务行业在沪深 300 指数中所占权重居首，为 35.4%。医药生物、机械设备和化工行业在中证 500 指数中权重居前，依次为 11.5%、10.6%和 9.07%。房地产、金融服务和食品饮料行业在深证 100P 指数中权重位列前三，依次为 14.9%、12.6%和 8.74%。电子、机械设备和化工行业在中小 300 指数中权重居前，分别为 12.4%、10.7%和 10.4%。

图 8 行业权重分布 (%)



数据来源：中证指数、深证信息公司。指数过往涨幅不预示其未来表现，也不代表跟踪该指数的指数基金的未来业绩。行业数据仅供参考，不作为任何投资建议或收益暗示

## （二）基金运作情况分析

上月广发基金中小板 300ETF 的年化跟踪误差为 0.42%，中证 500 指数(LOF)、沪深 300 指数和中小板 300ETF 联接的年化跟踪误差均在 1.2% 以内，取得了良好的跟踪效果。

表 5 基金净值与跟踪误差

基金简称	2013 年 5 月		2013 年 4 月		年化跟踪误差 (%)	基金成立日期
	单位净值 (元)	累计净值 (元)	单位净值 (元)	累计净值 (元)		
广发中证 500	0.8620	0.8620	0.7600	0.7600	1.1208	2009-11-26
广发沪深 300	1.1390	1.4290	1.0720	1.3620	0.8597	2008-12-30
广发中小板 300ETF	0.9477	0.8610	0.8224	0.7472	0.4194	2011-06-03
广发中小板 300ETF 联接	0.8626	0.8626	0.7543	0.7543	0.4065	2011-06-09
广发深证 100 分级	0.9513	0.9742	0.8766	0.8995	1.0665	2012-05-07

数据来源：申万研究。年化跟踪误差根据基金自然月的数据计算。基金过往投资业绩不预示其未来表现，中国基金成立时间较短，不能反映股市发展的所有阶段。



## 附录：部分指标说明

1. 静态市盈率是指以上一年度每股盈利计算的静态市盈率，该年利润对应最新股本加权，剔除亏损，计算公式如下：

$$\text{静态PE} = \frac{\sum (\text{最新价格}_{\text{个股 (去除亏损)}} \times \text{最新总股本}_{\text{个股 (去除亏损)}})}{\sum (\text{最近年报归属母公司利润}_{\text{个股 (去除亏损)}})}$$

2. 滚动市盈率是指以最近四个季度每股盈利计算的市盈率，对应最新股本加权，剔除亏损，计算公式如下：

$$\text{一年滚动PE} = \frac{\sum (\text{最新价格}_{\text{个股 (去除亏损)}} \times \text{最新总股本}_{\text{个股 (去除亏损)}})}{\sum (\text{最新滚动归属母公司利润}_{\text{个股 (去除亏损)}})}$$

3. 动态市盈率是指以当年预测每股盈利计算的市盈率，通过预测当年 EPS，对应最新股本加权，剔除亏损，假定以 2011 年初为基准点，计算公式如下：

$$\text{动态PE} = \frac{\sum (\text{最新价格}_{\text{个股}} \times \text{最新总股本}_{\text{个股 (去除亏损)}})}{\sum (\text{最新滚动归属母公司利润}_{\text{个股 (去除亏损)}})}$$

4. 成份股对指数贡献点数是指成份股日涨跌幅×权重×指数收盘点位的月度累计值。

5. 行业贡献率=行业涨跌幅×权重/指数涨跌幅

6. 跟踪误差取拟合偏离度的算法：

$$\text{拟合偏离度} = \sqrt{\frac{1}{T} \sum_{t=1}^T (R_{P,t} - R_{I,t})^2} \times 100\%$$

其中： $R_P$  为基金复权净值的收益率序列数据；

$R_I$  为标的指数的收益率序列数据，其中，普通指数基金按 95%×指数收益率+5%银行同业存款收益率的业绩比较基准进行调整，ETF 基金除外；  
 $T$  为根据时间频率和所选时段决定的收益率个数。