

广发基金指数月报

(2014 年 5 月 5 日—2014 年 5 月 30 日)

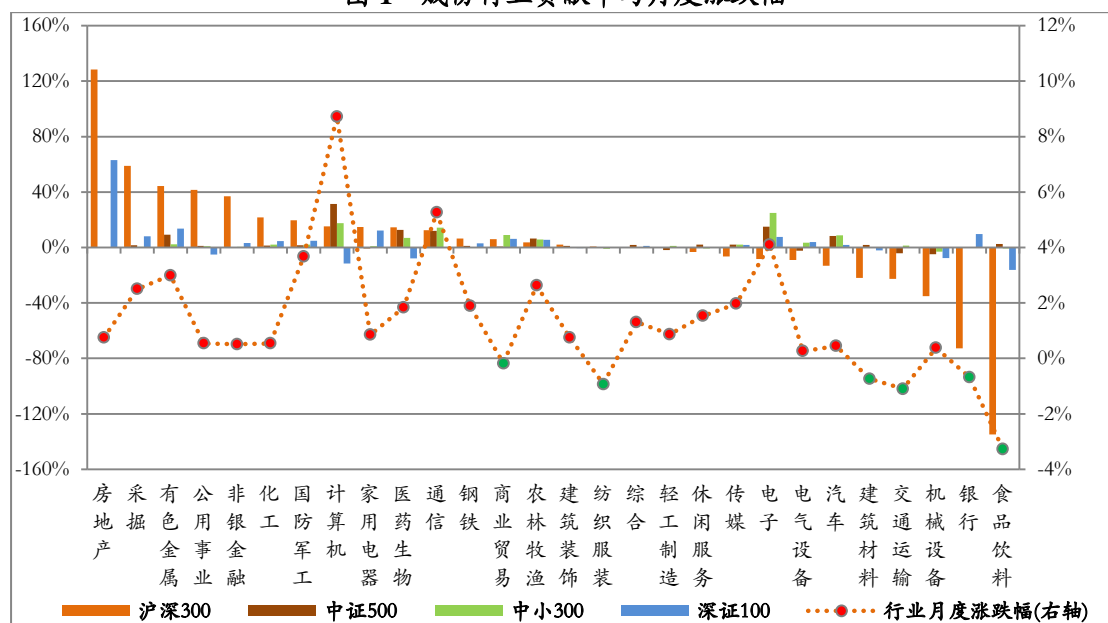
广发基金数量投资部

一、广发基金旗下指数基金运作

(一) 标的指数行业贡献及分布

本月市场小幅上涨，申万 28 个一级行业中食品饮料、交通运输、纺织服装等 6 个行业逆势下跌，其余 22 个行业均上涨，其中计算机和通信行业涨幅超过 5%。从各指数成份股的行业贡献率来看，房地产行业的上涨对沪深 300 指数影响最大，贡献率为 128.3%；计算机行业上涨对中证 500 指数贡献最大，贡献率为 21.5%；电子行业上涨对中小 300 指数贡献居首，贡献率为 25.03%；房地产行业对深证 100 指数贡献最大，贡献率为 63.01%。

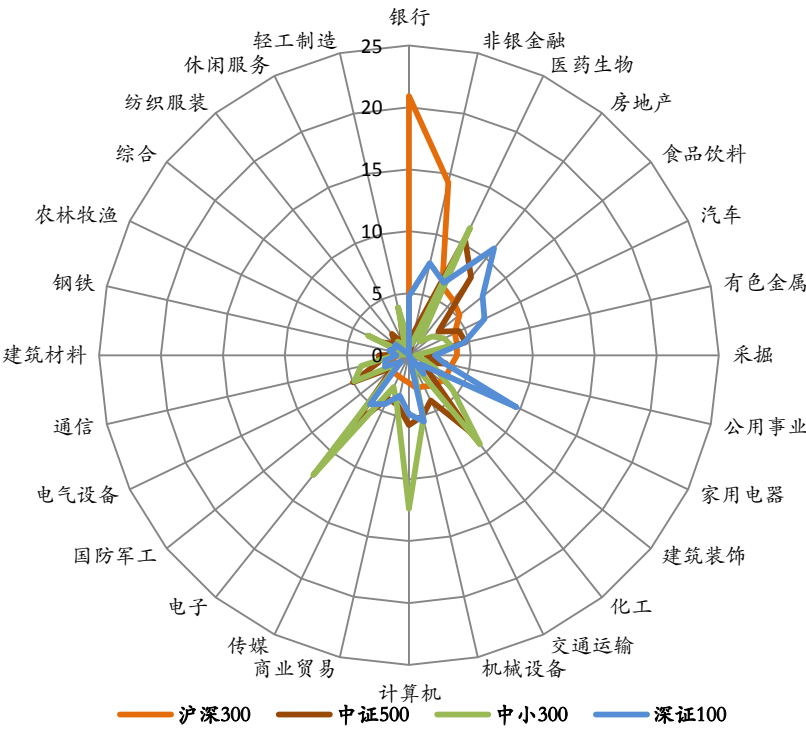
图 1 成份行业贡献率与月度涨跌幅



以巨潮数据库提供的权重数据计算，本月末银行行业在沪深 300 指数中所占权重居首，为 20.9%。医药生物、房地产和化工行业在中证 500 指数中权重居前，依次为 10.4%、8.05%和 7.92%。房地产、家用电器和非银金融行业在深证 100 指数中权重位列前三，依次为 11.0%、9.65%和 7.63%。电子、计算机和医药生

物行业在中小 300 指数中权重居前，分别为 12.4%、12.4%和 11.4%。

图 2 行业权重分布（%）



（二）基金运作情况分析

上月广发中证 500ETF 的年化跟踪误差为 0.34%，中证 500ETF 联接(LOF)、沪深 300 指数、中小板 300ETF、中小板 300ETF 联接和广发深证 100 分级的年化跟踪误差均在 1.1% 以内，取得了较好的跟踪效果。

表 1 基金净值与跟踪误差

基金简称	2014 年 5 月		2014 年 4 月		年化跟踪 误差（%）	基金成立 日期
	单位净值 （元）	累计净值 （元）	单位净值 （元）	累计净值 （元）		
广发中证 500 联接	0.8478	0.8478	0.8326	0.8326	0.3954	2009-11-26
广发沪深 300	0.965	1.255	0.963	1.253	0.8939	2008-12-30
广发中小板 300ETF	0.9224	0.838	0.8977	0.8156	0.2494	2011-6-3
广发中小板 300 联接	0.8414	0.8414	0.8199	0.8199	0.2673	2011-6-9
广发深证 100 分级	0.7467	0.8021	0.7375	0.7929	1.0553	2012-5-7
广发中证 500ETF	1.076	1.076	1.0554	1.0554	0.3362	2013-4-11

数据来源：申万研究。年化跟踪误差根据基金自然月的数据计算。基金过往投资业绩不预示其未来表现，中国基金成立时间较短，不能反映股市发展的所有阶段

二、指数运行情况

5月沪深两市小幅，覆盖两市的申万A指上涨1.16%。指数方面，本期核心市场指数中，创业板指涨幅居首，上涨2.72%；而上证50表现最差，跌幅为0.85%。

表2 核心指数运行统计

指数名称	前收盘	开盘	最高	最低	收盘	涨跌幅	成交额（亿元）
上证50	1494.81	1490.10	1513.12	1447.94	1482.10	-0.85%	2526.20
上证180	4726.88	4714.96	4788.61	4596.45	4711.72	-0.32%	5311.65
深证成指	7312.86	7289.24	7432.35	7075.32	7364.83	0.71%	1519.04
深证100P	2441.54	2433.22	2488.50	2368.87	2461.92	0.84%	2906.89
中小板指	4552.27	4545.27	4704.88	4432.71	4651.80	2.19%	1941.13
中小板300	901.76	900.42	934.53	881.13	924.61	2.53%	3851.16
创业板指	1283.21	1281.16	1341.57	1210.81	1318.13	2.72%	1553.21
沪深300	2158.66	2152.59	2185.05	2096.51	2156.46	-0.10%	8005.81
中证500	3766.17	3761.23	3874.10	3679.64	3829.24	1.67%	5709.78
申万A指	2054.95	2050.68	2100.02	2006.17	2078.74	1.16%	27314.76

表3 行业指数运行统计

指数名称	前收盘	开盘	最高	最低	收盘	涨跌幅	成交额（亿元）
全指能源	1712.71	1709.62	1830.42	1690.03	1747.33	2.02%	851.47
全指材料	1944.92	1941.65	2021.79	1930.05	1965.30	1.05%	3243.80
全指工业	2293.88	2295.91	2327.28	2233.72	2298.19	0.19%	4693.51
全指可选	3517.23	3511.38	3565.78	3396.76	3525.82	0.24%	3287.02
全指消费	5337.87	5319.53	5415.22	5117.78	5257.37	-1.51%	1375.21
全指医药	6340.21	6331.86	6529.23	6113.64	6435.14	1.50%	1388.62
全指金融	3205.68	3191.57	3247.35	3110.36	3206.01	0.01%	3204.79
全指信息	3441.84	3435.21	3670.81	3332.57	3640.03	5.76%	4037.23
全指电信	3217.20	3204.81	3411.80	3150.02	3405.56	5.85%	779.59
全指公用	1596.08	1592.37	1623.56	1573.79	1608.36	0.77%	408.91
中证全指	2782.73	2776.95	2841.78	2715.38	2812.16	1.06%	25982.49

图3 核心指数月度表现

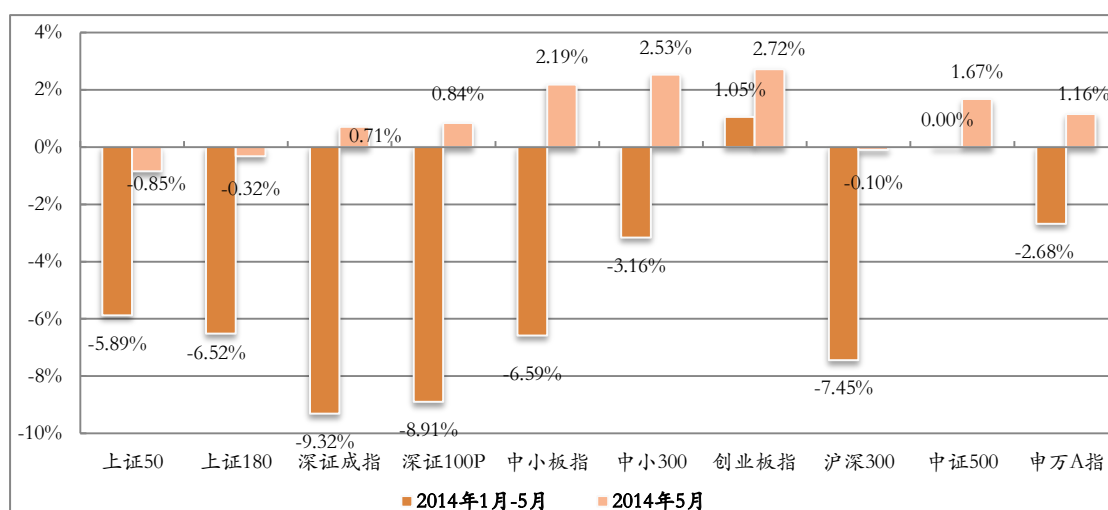


图4 核心指数本月绝对收益

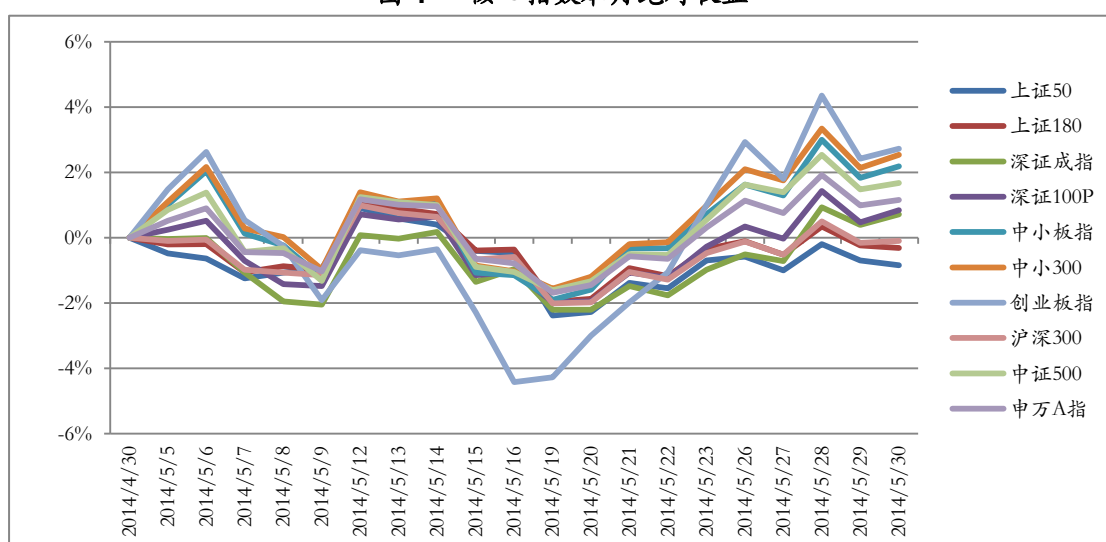
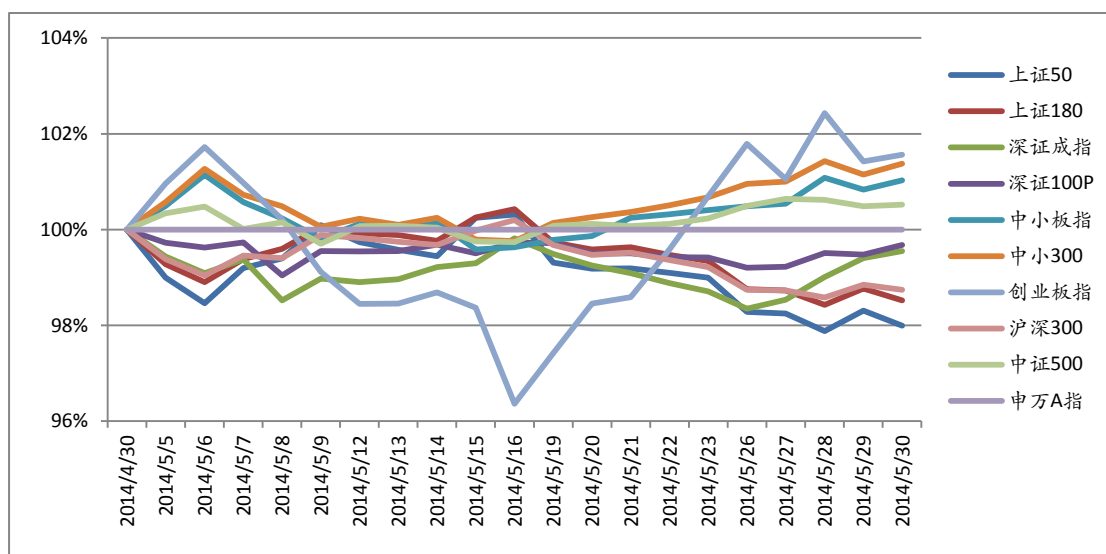


图5 核心指数本月超额收益对比



数据来源：申万研究，超额收益以申万A指（801003）为基准

图 6 行业指数月度表现

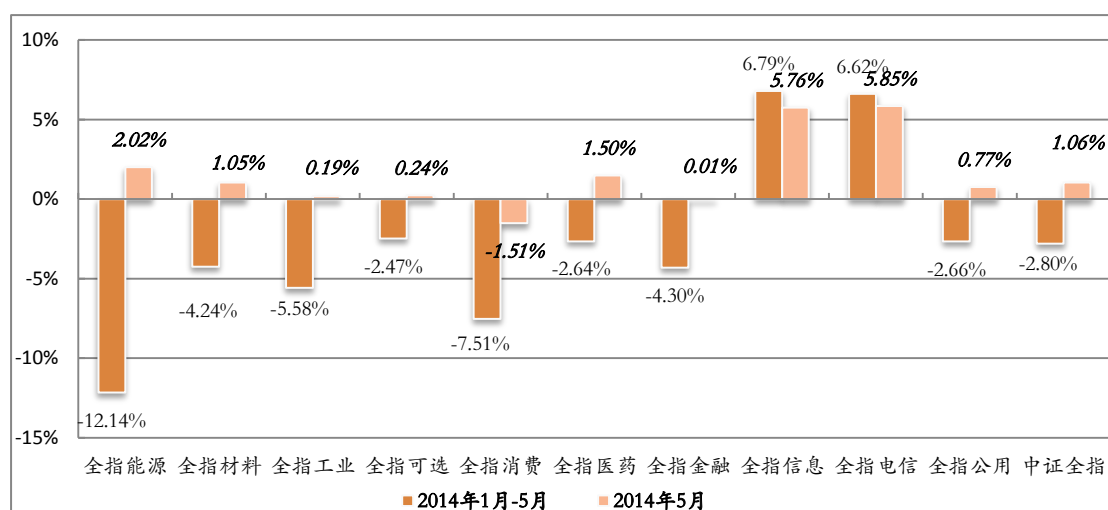


图 7 行业指数本月绝对收益

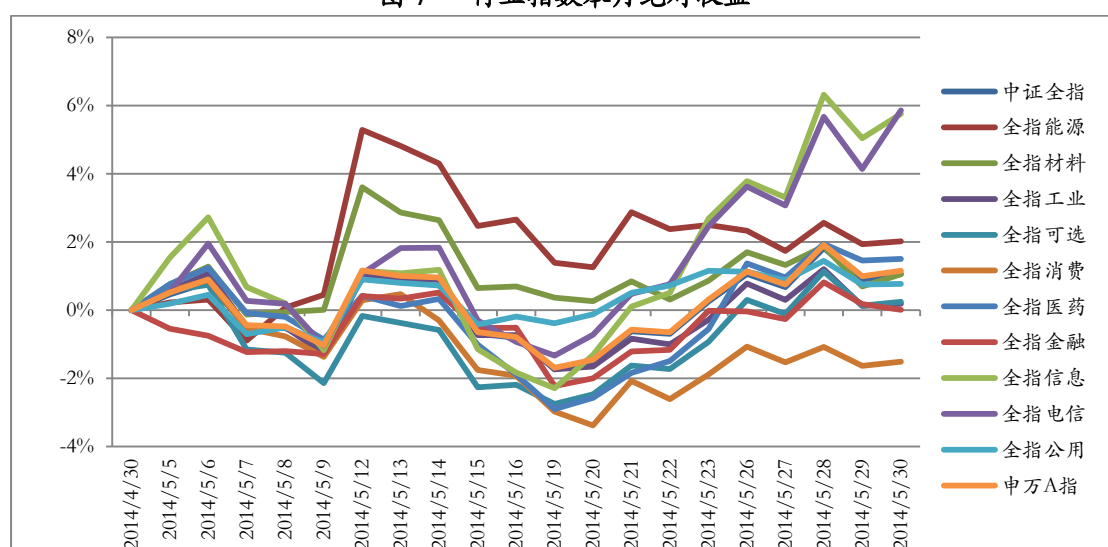
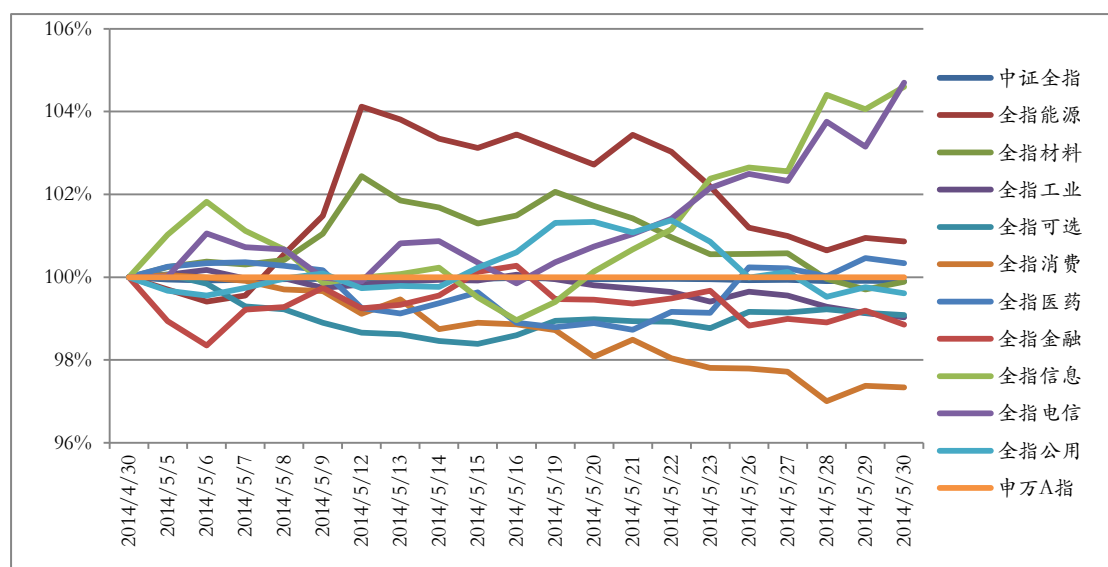


图 8 行业指数本月超额收益对比



数据来源：申万研究，超额收益以申万 A 指（801003）为基准

三、指数估值分析

2014 年 5 月份核心指数的估值水平较 4 月小幅回落，市场平均动态（2014 年）市盈率为 9.23 倍（申万 A 指），上证 50 指数的估值水平在主要市场指数中最低，月末动态市盈率为 6.47 倍。

表 4 各主要指数估值水平

指数名称	静态市盈率	滚动市盈率	动态市盈率	市净率
上证 50	7.21	7.09	6.47	1.09
上证 180	7.38	7.20	6.54	1.11
深证成指	13.58	12.71	10.67	1.75
深证 100P	15.83	14.96	12.44	1.86
中小板指数	27.31	25.61	19.60	3.31
中小板 300	30.34	29.02	21.01	3.19
创业板指 P	54.13	51.56	33.86	5.58
沪深 300	8.25	8.03	7.23	1.19
中证 500	25.64	24.54	18.60	2.23
申万 A 指	11.35	10.94	9.23	1.48

表 5 中证全指行业指数估值水平

指数名称	静态市盈率	滚动市盈率	动态市盈率	市净率
全指能源	10.40	10.71	9.85	1.16
全指材料	24.42	23.02	16.96	1.60
全指工业	16.92	16.39	13.20	1.59
全指可选	18.44	16.87	13.00	2.27
全指消费	19.56	19.59	16.99	2.89
全指医药	35.10	33.97	26.66	4.08
全指金融	5.97	5.80	5.25	0.99
全指信息	47.86	45.91	30.06	3.54
全指电信	36.26	31.72	22.16	2.13
全指公用	10.84	10.30	8.87	1.36
中证全指	11.24	10.82	9.14	1.47

四、指数样本分析

1、上证 50

权重前 5 名样本股					
代码	简称	收盘	涨跌幅%	换手率%	权重%
601318	中国平安	39.88	1.89	9.56	8.90
600016	民生银行	7.45	-5.34	5.26	7.85
600036	招商银行	10.15	1.20	5.72	7.81
601166	兴业银行	9.83	-3.34	11.40	5.24
600000	浦发银行	9.57	-2.05	15.75	5.00
贡献前 5 名样本股					
代码	简称	收盘	涨跌幅%	换手率%	贡献点数
601318	中国平安	39.88	1.89	9.56	2.44
600036	招商银行	10.15	1.20	5.72	1.37
601398	工商银行	3.56	3.49	4.83	1.35
601288	农业银行	2.49	2.88	4.90	1.26
601328	交通银行	3.81	2.69	5.54	1.09
涨跌幅前 5 名样本股					
代码	简称	收盘	涨跌幅%	换手率%	贡献点数
601699	潞安环能	7.76	5.72	64.16	0.28
600256	广汇能源	7.17	4.98	38.07	0.73
601398	工商银行	3.56	3.49	4.83	1.35
601169	北京银行	7.85	3.02	10.34	0.84
601288	农业银行	2.49	2.88	4.90	1.26
涨跌幅后 5 名样本股					
代码	简称	收盘	涨跌幅%	换手率%	贡献点数
600887	伊利股份	33.95	-8.49	14.99	-3.11
600519	贵州茅台	153.22	-6.50	11.92	-3.06
600406	国电南瑞	13.16	-6.13	27.77	-0.86
600016	民生银行	7.45	-5.34	5.26	-6.56
600637	百视通	32.03	-5.32	21.63	-0.83

2、上证 180

权重前 5 名样本股					
代码	简称	收盘	涨跌幅%	换手率%	权重%
601318	中国平安	39.88	1.89	9.56	5.68
600016	民生银行	7.45	-5.34	5.26	5.01
600036	招商银行	10.15	1.20	5.72	4.99
601166	兴业银行	9.83	-3.34	11.40	3.35
600000	浦发银行	9.57	-2.05	15.75	3.19
贡献前 5 名样本股					
代码	简称	收盘	涨跌幅%	换手率%	贡献点数
601318	中国平安	39.88	1.89	9.56	4.98
600036	招商银行	10.15	1.20	5.72	2.78
601398	工商银行	3.56	3.49	4.83	2.75
601288	农业银行	2.49	2.88	4.90	2.55
600900	长江电力	6.03	5.97	6.88	2.36
涨跌幅前 5 名样本股					
代码	简称	收盘	涨跌幅%	换手率%	贡献点数
600588	用友软件	15.40	18.19	53.55	1.90
603993	洛阳钼业	6.29	16.77	173.51	0.24
601958	金钼股份	6.69	15.43	91.60	1.21
600160	巨化股份	5.41	13.90	83.82	0.86
600188	兖州煤业	6.80	11.66	117.52	0.63
涨跌幅后 5 名样本股					
代码	简称	收盘	涨跌幅%	换手率%	贡献点数
601998	中信银行	4.22	-12.26	29.54	-2.46
601633	长城汽车	28.65	-10.05	41.50	-1.90
600887	伊利股份	33.95	-8.49	14.99	-6.33
600325	华发股份	6.55	-8.39	26.49	-0.53
600315	上海家化	32.40	-8.24	19.98	-1.91

3、深证成指

权重前 5 名样本股					
代码	简称	收盘	涨跌幅%	换手率%	权重%
000002	万科 A	8.55	14.18	20.53	9.39
000651	格力电器	30.96	2.82	10.35	9.07
000001	平安银行	11.50	3.23	17.03	6.13
000333	美的集团	17.42	0.87	14.98	4.07
000858	五粮液	16.78	-4.66	11.66	3.81
贡献前 5 名样本股					
代码	简称	收盘	涨跌幅%	换手率%	贡献点数
000002	万科 A	8.55	14.18	20.53	85.72
002024	苏宁云商	6.94	8.95	37.83	21.96
000651	格力电器	30.96	2.82	10.35	18.34
000001	平安银行	11.50	3.23	17.03	14.12
000024	招商地产	17.68	7.22	42.00	8.17
涨跌幅前 5 名样本股					
代码	简称	收盘	涨跌幅%	换手率%	贡献点数
000002	万科 A	8.55	14.18	20.53	85.72
000792	盐湖股份	15.80	9.72	23.10	8.10
002024	苏宁云商	6.94	8.95	37.83	21.96
000629	攀钢钒钛	2.09	8.85	57.14	6.06
000768	中航飞机	9.20	8.11	29.67	7.37
涨跌幅后 5 名样本股					
代码	简称	收盘	涨跌幅%	换手率%	贡献点数
002353	杰瑞股份	60.49	-10.39	21.39	-16.44
300070	碧水源	33.38	-6.16	20.92	-9.28
002236	大华股份	26.81	-6.01	31.45	-8.23
002415	海康威视	18.02	-5.26	19.22	-12.41
000895	双汇发展	34.27	-4.73	15.54	-10.03

4、深证 100 价格指数

权重前 5 名样本股					
代码	简称	收盘	涨跌幅%	换手率%	权重%
000002	万科 A	8.55	14.18	20.53	5.87
000651	格力电器	30.96	2.82	10.35	5.67
000001	平安银行	11.50	3.23	17.03	3.83
000333	美的集团	17.42	0.87	14.98	2.55
000858	五粮液	16.78	-4.66	11.66	2.39
贡献前 5 名样本股					
代码	简称	收盘	涨跌幅%	换手率%	贡献点数
000002	万科 A	8.55	14.18	20.53	17.93
002024	苏宁云商	6.94	8.95	37.83	4.59
002008	大族激光	17.47	17.25	70.05	3.91
000651	格力电器	30.96	2.82	10.35	3.83
300104	乐视网	40.90	15.04	58.62	3.27
涨跌幅前 5 名样本股					
代码	简称	收盘	涨跌幅%	换手率%	贡献点数
002041	登海种业	33.89	17.75	39.79	1.45
002008	大族激光	17.47	17.25	70.05	3.91
300104	乐视网	40.90	15.04	58.62	3.27
002405	四维图新	17.66	14.82	60.13	2.08
000002	万科 A	8.55	14.18	20.53	17.93
涨跌幅后 5 名样本股					
代码	简称	收盘	涨跌幅%	换手率%	贡献点数
000999	华润三九	19.30	-12.91	42.54	-2.13
000061	农产品	9.67	-11.77	44.84	-2.26
002353	杰瑞股份	60.49	-10.39	21.39	-3.44
000793	华闻传媒	12.43	-6.26	8.66	-1.90
300070	碧水源	33.38	-6.16	20.92	-1.94

5、中小板指数

权重前 5 名样本股					
代码	简称	收盘	涨跌幅%	换手率%	权重%
002024	苏宁云商	6.94	8.95	37.83	4.63
002415	海康威视	18.02	-5.26	19.22	3.87
002241	歌尔声学	26.62	-3.90	34.51	3.11
002594	比亚迪	46.68	1.00	23.79	2.91
002353	杰瑞股份	60.49	-10.39	21.39	2.46
贡献前 5 名样本股					
代码	简称	收盘	涨跌幅%	换手率%	贡献点数
002190	成飞集成	29.33	93.60	169.72	18.89
002024	苏宁云商	6.94	8.95	37.83	17.69
002008	大族激光	17.47	17.25	70.05	15.07
002405	四维图新	17.66	14.82	60.13	8.01
002152	广电运通	15.93	13.11	37.91	6.58
涨跌幅前 5 名样本股					
代码	简称	收盘	涨跌幅%	换手率%	贡献点数
002190	成飞集成	29.33	93.60	169.72	18.89
002052	同洲电子	8.72	20.78	72.40	5.63
002153	石基信息	45.67	20.41	38.25	6.35
002030	达安基因	18.09	18.31	111.44	5.95
002079	苏州固锝	6.81	18.18	117.53	3.29
涨跌幅后 5 名样本股					
代码	简称	收盘	涨跌幅%	换手率%	贡献点数
002353	杰瑞股份	60.49	-10.39	21.39	-13.25
002375	亚厦股份	22.06	-7.23	28.69	-3.46
002254	泰和新材	8.67	-7.07	48.19	-1.65
002242	九阳股份	8.79	-6.89	61.96	-1.33
002236	大华股份	26.81	-6.01	31.45	-6.63

6、中小板 300

权重前 5 名样本股					
代码	简称	收盘	涨跌幅%	换手率%	权重%
002024	苏宁云商	6.94	8.95	37.83	2.58
002415	海康威视	18.02	-5.26	19.22	2.16
002241	歌尔声学	26.62	-3.90	34.51	1.74
002594	比亚迪	46.68	1.00	23.79	1.62
002353	杰瑞股份	60.49	-10.39	21.39	1.37
贡献前 5 名样本股					
代码	简称	收盘	涨跌幅%	换手率%	贡献点数
002024	苏宁云商	6.94	8.95	37.83	2.58
002415	海康威视	18.02	-5.26	19.22	2.16
002241	歌尔声学	26.62	-3.90	34.51	1.74
002594	比亚迪	46.68	1.00	23.79	1.62
002353	杰瑞股份	60.49	-10.39	21.39	1.37
涨跌幅前 5 名样本股					
代码	简称	收盘	涨跌幅%	换手率%	贡献点数
002190	成飞集成	29.33	93.60	169.72	2.09
002307	北新路桥	6.88	46.59	257.23	0.55
002490	山东墨龙	8.18	25.85	168.18	0.25
002439	启明星辰	18.89	23.03	47.56	0.67
002268	卫士通	34.65	22.01	48.21	0.59
涨跌幅后 5 名样本股					
代码	简称	收盘	涨跌幅%	换手率%	贡献点数
002642	荣之联	20.99	-21.62	135.92	-0.44
002211	宏达新材	5.14	-15.46	43.88	-0.18
002353	杰瑞股份	60.49	-10.39	21.39	-1.47
002261	拓维信息	17.57	-9.94	78.95	-0.35
002266	浙富控股	6.46	-9.65	24.52	-0.40

7、创业板指

权重前 5 名样本股					
代码	简称	收盘	涨跌幅%	换手率%	权重%
300027	华谊兄弟	21.10	-3.17	42.67	4.13
300070	碧水源	33.38	-6.16	20.92	3.63
300058	蓝色光标	26.95	4.26	16.72	3.24
300104	乐视网	40.90	15.04	58.62	3.07
300017	网宿科技	58.90	3.75	61.78	2.68
贡献前 5 名样本股					
代码	简称	收盘	涨跌幅%	换手率%	贡献点数
300104	乐视网	40.90	15.04	58.62	5.29
300077	国民技术	27.60	25.96	64.45	4.07
300059	东方财富	11.48	9.47	103.96	2.55
300002	神州泰岳	13.18	10.11	57.65	2.02
300096	易联众	23.30	27.88	46.65	1.99
涨跌幅前 5 名样本股					
代码	简称	收盘	涨跌幅%	换手率%	贡献点数
300096	易联众	23.30	27.88	46.65	1.99
300077	国民技术	27.60	25.96	64.45	4.07
300032	金龙机电	18.31	23.72	74.67	1.26
300205	天喻信息	14.55	21.19	120.25	1.48
300044	赛为智能	14.42	16.20	138.36	0.84
涨跌幅后 5 名样本股					
代码	简称	收盘	涨跌幅%	换手率%	贡献点数
300055	万邦达	28.35	-16.79	39.75	-1.93
300273	和佳股份	28.54	-15.69	36.51	-4.08
300113	顺网科技	22.27	-11.95	57.77	-1.35
300070	碧水源	33.38	-6.16	20.92	-3.14
300146	汤臣倍健	30.35	-6.01	29.08	-1.46

8、沪深 300

权重前 5 名样本股					
代码	简称	收盘	涨跌幅%	换手率%	权重%
601318	中国平安	39.88	1.89	9.56	3.96
600016	民生银行	7.45	-5.34	5.26	3.49
600036	招商银行	10.15	1.20	5.72	3.48
601166	兴业银行	9.83	-3.34	11.40	2.33
600000	浦发银行	9.57	-2.05	15.75	2.22
贡献前 5 名样本股					
代码	简称	收盘	涨跌幅%	换手率%	贡献点数
000002	万科 A	8.55	14.18	20.53	4.59
601318	中国平安	39.88	1.89	9.56	1.59
002024	苏宁云商	6.94	8.95	37.83	1.14
000651	格力电器	30.96	2.82	10.35	0.92
600036	招商银行	10.15	1.20	5.72	0.89
涨跌幅前 5 名样本股					
代码	简称	收盘	涨跌幅%	换手率%	贡献点数
601001	大同煤业	5.98	24.84	117.70	0.36
600588	用友软件	15.40	18.19	53.55	0.59
603993	洛阳钼业	6.29	16.77	173.51	0.08
601958	金钼股份	6.69	15.43	91.60	0.39
000002	万科 A	8.55	14.18	20.53	4.59
涨跌幅后 5 名样本股					
代码	简称	收盘	涨跌幅%	换手率%	贡献点数
000999	华润三九	19.30	-12.91	42.54	-0.50
600062	华润双鹤	17.01	-12.63	41.17	-0.38
601998	中信银行	4.22	-12.26	29.54	-0.78
000061	农产品	9.67	-11.77	44.84	-0.60
002353	杰瑞股份	60.49	-10.39	21.39	-0.81

9、中证 500

权重前 5 名样本股					
代码	简称	收盘	涨跌幅%	换手率%	权重%
600570	恒生电子	27.72	9.16	37.34	0.75
002008	大族激光	17.47	17.25	70.05	0.70
002252	上海莱士	63.30	-5.52	21.32	0.61
600594	益佰制药	39.99	8.02	7.29	0.61
002465	海格通信	15.07	17.00	36.72	0.58
贡献前 5 名样本股					
代码	简称	收盘	涨跌幅%	换手率%	贡献点数
000977	浪潮信息	36.73	53.07	115.17	6.42
002190	成飞集成	29.33	93.60	169.72	5.14
002008	大族激光	17.47	17.25	70.05	3.94
002465	海格通信	15.07	17.00	36.72	3.21
002405	四维图新	17.66	14.82	60.13	2.67
涨跌幅前 5 名样本股					
代码	简称	收盘	涨跌幅%	换手率%	贡献点数
002190	成飞集成	29.33	93.60	169.72	5.14
000977	浪潮信息	36.73	53.07	115.17	6.42
002490	山东墨龙	8.18	25.85	168.18	0.59
000426	兴业矿业	8.62	25.29	181.33	1.08
600425	青松建化	5.57	22.69	240.19	1.53
涨跌幅后 5 名样本股					
代码	简称	收盘	涨跌幅%	换手率%	贡献点数
603077	和邦股份	12.32	-13.91	27.93	-0.63
601208	东材科技	6.77	-13.20	24.02	-0.53
000541	佛山照明	9.23	-11.76	41.43	-1.35
600499	科达洁能	17.20	-11.73	26.50	-2.57
600387	海越股份	14.13	-11.13	39.62	-1.15

10、申万 A 指

权重前 5 名样本股					
代码	简称	收盘	涨跌幅%	换手率%	权重%
600016	民生银行	7.45	-5.34	5.26	1.94
601318	中国平安	39.88	1.89	9.56	1.90
600036	招商银行	10.15	1.20	5.72	1.39
601166	兴业银行	9.83	-3.34	11.40	1.10
600000	浦发银行	9.57	-2.05	15.75	1.10
贡献前 5 名样本股					
代码	简称	收盘	涨跌幅%	换手率%	贡献点数
000002	万科 A	8.55	14.18	20.53	2.03
601318	中国平安	39.88	1.89	9.56	0.73
000977	浪潮信息	36.73	53.07	115.17	0.69
002190	成飞集成	29.33	93.60	169.72	0.52
002024	苏宁云商	6.94	8.95	37.83	0.52
涨跌幅前 5 名样本股					
代码	简称	收盘	涨跌幅%	换手率%	贡献点数
002190	成飞集成	29.33	93.60	169.72	0.52
000607	华智控股	8.10	90.59	58.64	0.34
002619	巨龙管业	24.93	77.19	57.80	0.13
300065	海兰信	29.70	65.64	150.03	0.18
600536	中国软件	22.48	64.61	214.10	0.44
涨跌幅后 5 名样本股					
代码	简称	收盘	涨跌幅%	换手率%	贡献点数
000715	中兴商业	8.30	-31.97	222.97	-0.15
002520	日发精机	18.21	-31.13	74.77	-0.16
600273	华芳纺织	7.14	-26.77	137.43	-0.10
000912	泸天化	4.42	-24.44	98.75	-0.09
600075	*ST 新业	5.29	-23.55	26.00	-0.10

附录：部分指标说明

1. 静态市盈率是指以上一年度每股盈利计算的静态市盈率，该年利润,对应最新股本加权，剔除亏损，计算公式如下：

$$\text{静态PE} = \frac{\sum (\text{最新价格}_{\text{个股 (去除亏损)}} \times \text{最新总股本}_{\text{个股 (去除亏损)}})}{\sum (\text{最近年报归属母公司利润}_{\text{个股 (去除亏损)}})}$$

2. 滚动市盈率是指以最近四个季度每股盈利计算的市盈率，对应最新股本加权，剔除亏损，计算公式如下：

$$\text{一年滚动PE} = \frac{\sum (\text{最新价格}_{\text{个股 (去除亏损)}} \times \text{最新总股本}_{\text{个股 (去除亏损)}})}{\sum (\text{最新滚动归属母公司利润}_{\text{个股 (去除亏损)}})}$$

3. 动态市盈率是指以当年预测每股盈利计算的市盈率，通过预测当年 EPS，对应最新股本加权，剔除亏损，假定以 2011 年初为基准点，计算公式如下：

$$\text{动态PE} = \frac{\sum (\text{最新价格}_{\text{个股}} \times \text{最新总股本}_{\text{个股 (去除亏损)}})}{\sum (\text{最新滚动归属母公司利润}_{\text{个股 (去除亏损)}})}$$

4. 成份股对指数贡献点数是指成份股日涨跌幅×权重×指数收盘点位的月度累计值。

5. 行业贡献率=行业涨跌幅×权重/指数涨跌幅

6. 跟踪误差取拟合偏离度的算法：

$$\text{拟合偏离度} = \sqrt{\frac{1}{T} \sum_{t=1}^T (R_{P,t} - R_{I,t})^2} \times 100\%$$

其中： R_P 为基金复权净值的收益率序列数据；

R_I 为标的指数的收益率序列数据，其中，普通指数基金按 $95\% \times \text{指数收益率} + 5\% \text{银行同业存款收益率}$ 的业绩比较基准进行调整，ETF 基金除外；
 T 为根据时间频率和所选时段决定的收益率个数。

风险提示及说明：数据来源于中证指数有限公司、深证信息有限公司、申万研究。行业采用申万一级行业分类标准进行划分。指数过往涨幅不预示其未来表现，也不代表跟踪该指数的指数基金的未来业绩。行业数据仅供参考，不作为任何投资建议或收益暗示。