

广发基金指数月报

(2014 年 9 月 1 日—2014 年 9 月 30 日)

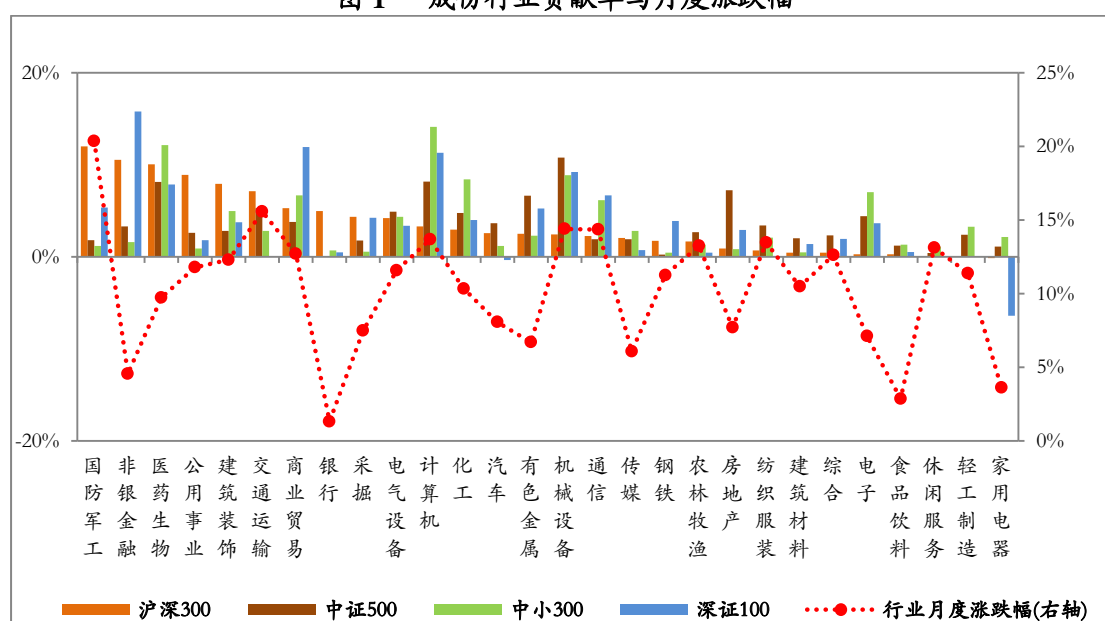
广发基金数量投资部

一、广发基金旗下指数基金运作

(一) 标的指数行业贡献及分布

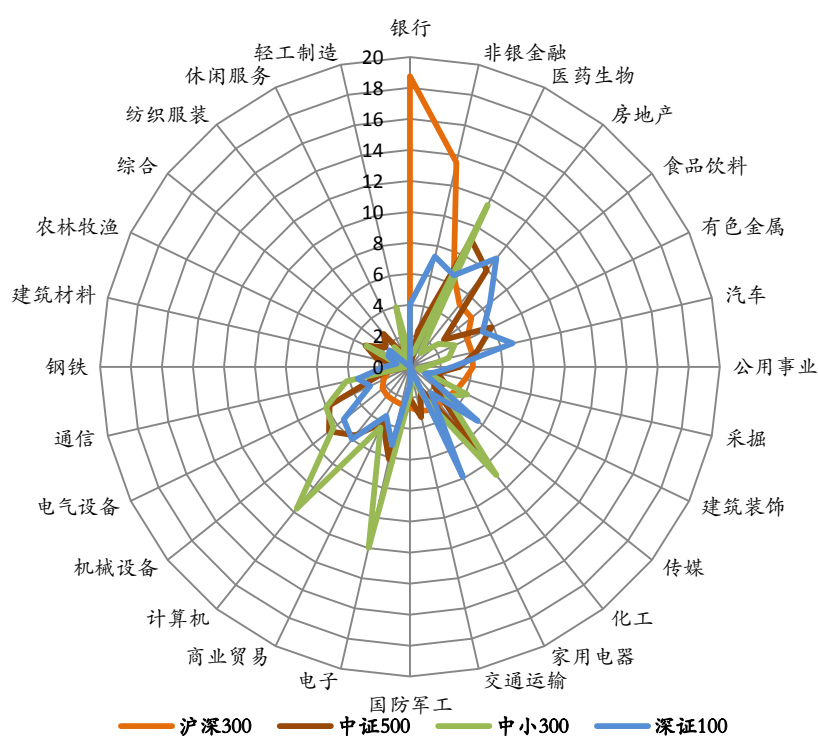
本月市场上涨,申万 28 个一级行业全部上涨,其中国防军工本月上漲 20.36%,涨幅最大。从各指数成份股的行业贡献率来看,国防军工行业的上涨对沪深 300 指数影响最大,贡献率为 12.00%;机械设备行业上涨对中证 500 指数贡献最大,贡献率为 10.80%;计算机行业上涨对中小 300 指数贡献居首,贡献率为 14.14%;非银金融行业对深证 100 指数贡献最大,贡献率为 15.80%。

图 1 成份行业贡献率与月度涨跌幅



以巨潮数据库提供的权重数据计算,本月末银行行业在沪深 300 指数中所占权重居首,为 18.75%。医药生物、房地产和化工行业在中证 500 指数中权重居前,依次为 9.11%、7.98%和 7.22%。房地产、家用电器和非银金融在深证 100 指数中权重位列前三,依次为 8.94%、7.87%和 7.30%。电子、计算机和医药生物行业在中小 300 指数中权重居前,分别为 11.99%、11.73%和 11.59%。

图2 行业权重分布(%)



（二）基金运作情况分析

上月广发中证 500 联接的年化跟踪误差为 0.37%，广发中小板 300 联接、广发沪深 300、中小板 300ETF、中证 500ETF 和广发深证 100 分级的年化跟踪误差均在 0.7% 以内，取得了很好的跟踪效果。

表1 基金净值与跟踪误差

基金简称	2014 年 9 月		2014 年 8 月		年化跟踪误差 (%)	基金成立日期
	单位净值 (元)	累计净值 (元)	单位净值 (元)	累计净值 (元)		
广发中证 500 联接	1.0786	1.0786	0.9766	0.9766	0.3693	2009/11/26
广发沪深 300	1.11	1.4	1.062	1.352	0.6961	2008/12/30
广发中小板 300ETF	1.1452	1.0405	1.0506	0.9545	0.2134	2011/6/3
广发中小板 300 联接	1.0335	1.0335	0.9524	0.9524	0.2912	2011/6/9
广发深证 100 分级	0.85	0.9054	0.8182	0.8736	0.4348	2012/5/7
广发中证 500ETF	1.3858	1.3858	1.2486	1.2486	0.3039	2013/4/11

数据来源：申万研究。年化跟踪误差根据基金自然月的数据计算。基金过往投资业绩不预示其未来表现，中国基金成立时间较短，不能反映股市发展的所有阶段

二、指数运行情况

9月沪深两市全部上涨，覆盖两市的申万A指上涨9.07%。指数方面，本期核心市场指数中，中证500涨幅居首，上涨11.03%；而上证50表现最差，涨幅为2.43%。

表2 核心指数运行统计

指数名称	前收盘	开盘	最高	最低	收盘	涨跌幅	成交额（亿元）
上证50	1581.28	1582.02	1660.01	1576.22	1619.70	2.43%	5906.14
上证180	5107.10	5113.45	5370.60	5101.91	5341.61	4.59%	14810.51
深证成指	7841.70	7852.91	8251.06	7852.87	8080.35	3.04%	3757.18
深证100P	2684.97	2688.44	2833.20	2687.09	2797.86	4.20%	7442.84
中小板指	5203.03	5213.77	5621.01	5213.77	5604.80	7.72%	5684.69
中小板300	1051.74	1053.57	1150.51	1053.57	1148.84	9.23%	11171.59
创业板指	1424.47	1428.37	1540.95	1427.93	1540.87	8.17%	3245.46
沪深300	2338.29	2340.93	2462.67	2338.53	2450.99	4.82%	22083.34
中证500	4427.88	4436.55	4921.08	4436.11	4916.12	11.03%	17820.56
申万A指	2344.07	2347.15	2558.70	2347.04	2556.72	9.07%	75829.43

表3 行业指数运行统计

指数名称	前收盘	开盘	最高	最低	收盘	涨跌幅	成交额（亿元）
全指能源	1954.60	1956.08	2072.80	1948.04	2055.85	5.18%	2038.05
全指材料	2306.57	2308.60	2515.35	2307.69	2512.96	8.95%	9323.64
全指工业	2646.84	2653.31	2997.81	2653.31	2994.53	13.14%	16972.63
全指可选	3954.63	3961.51	4266.23	3960.78	4261.21	7.75%	9765.36
全指消费	5856.22	5858.42	6238.60	5853.54	6234.60	6.46%	3699.27
全指医药	6938.69	6944.38	7549.82	6943.05	7547.96	8.78%	3757.71
全指金融	3436.77	3438.51	3600.33	3426.36	3540.14	3.01%	7197.06
全指信息	4113.64	4119.76	4517.15	4119.71	4514.50	9.74%	9431.70
全指电信	3846.53	3865.92	4431.05	3865.92	4428.65	15.13%	2072.46
全指公用	1796.72	1797.81	2033.60	1797.78	2031.18	13.05%	1795.26
中证全指	3163.42	3167.33	3447.76	3167.12	3444.72	8.89%	73537.09

图3 核心指数月度表现

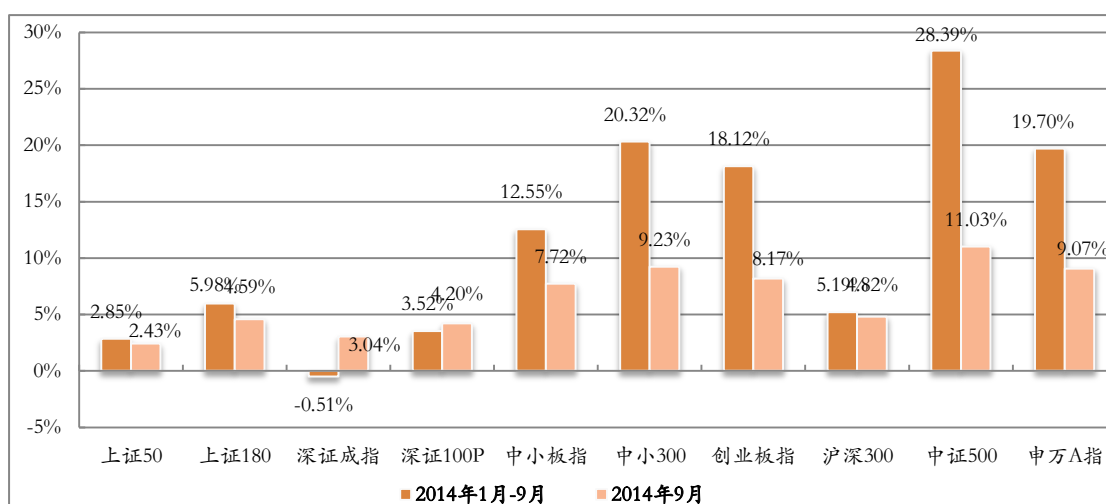


图4 核心指数本月绝对收益

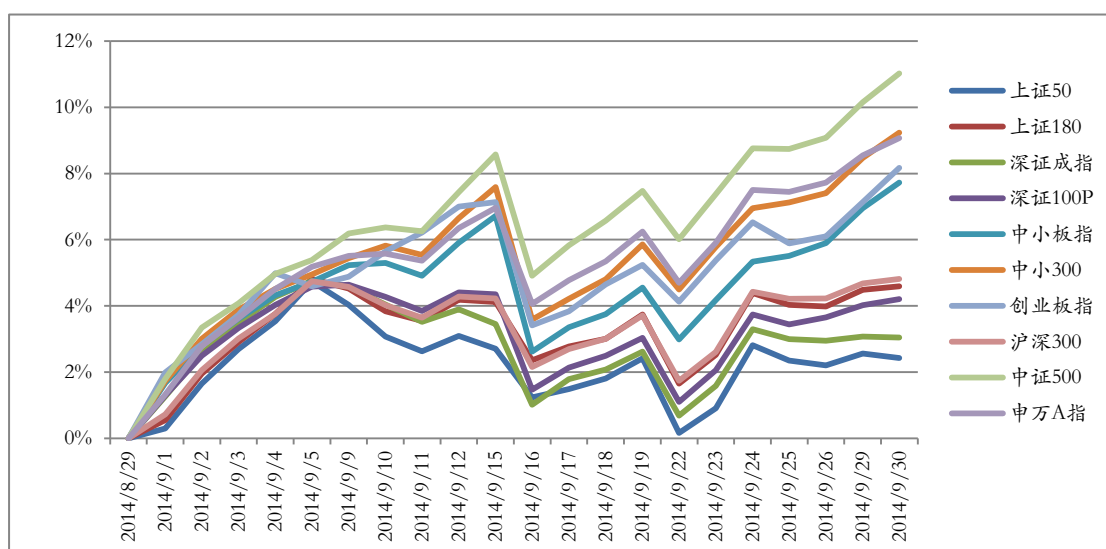
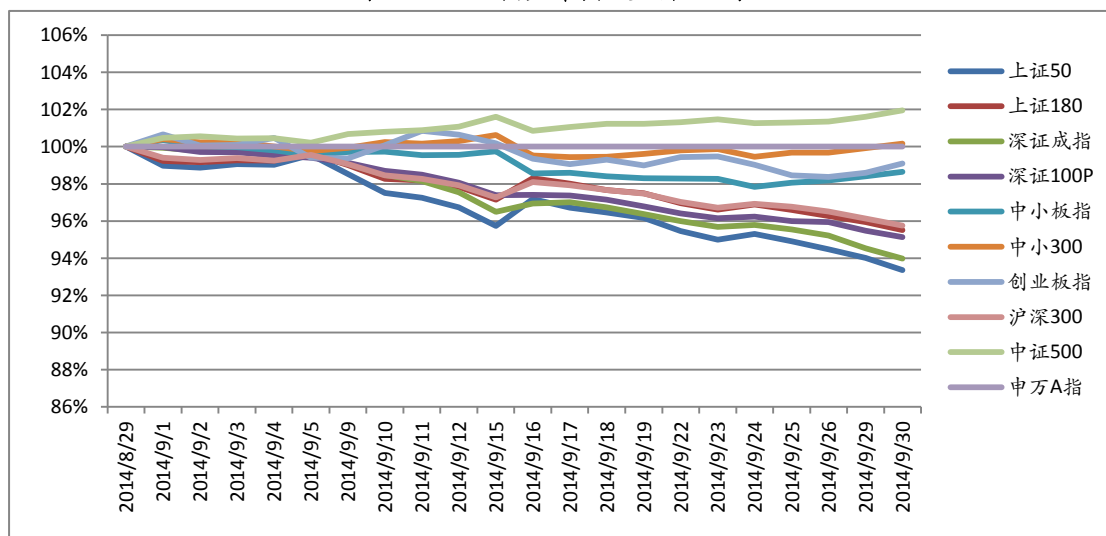


图5 核心指数本月超额收益对比



数据来源：申万研究，超额收益以申万A指（801003）为基准

图 6 行业指数月度表现

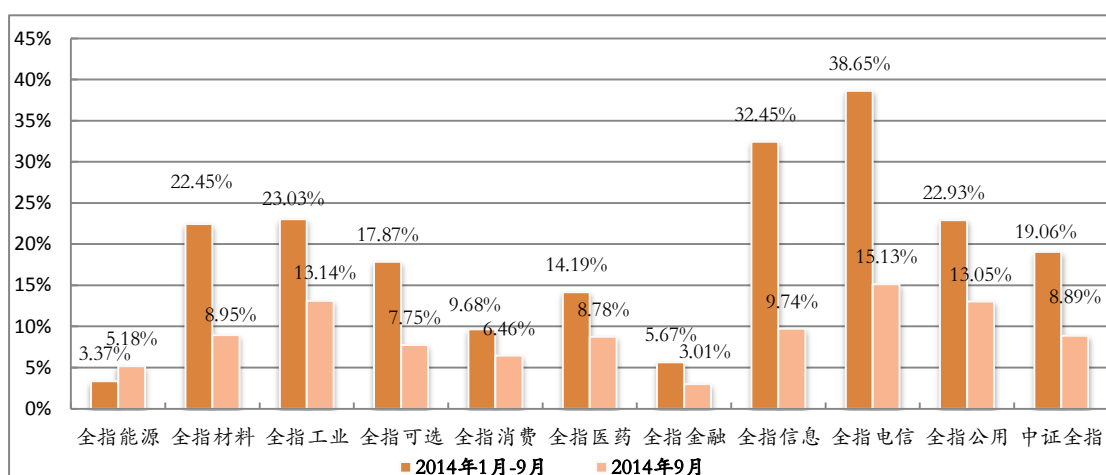


图 7 行业指数本月绝对收益

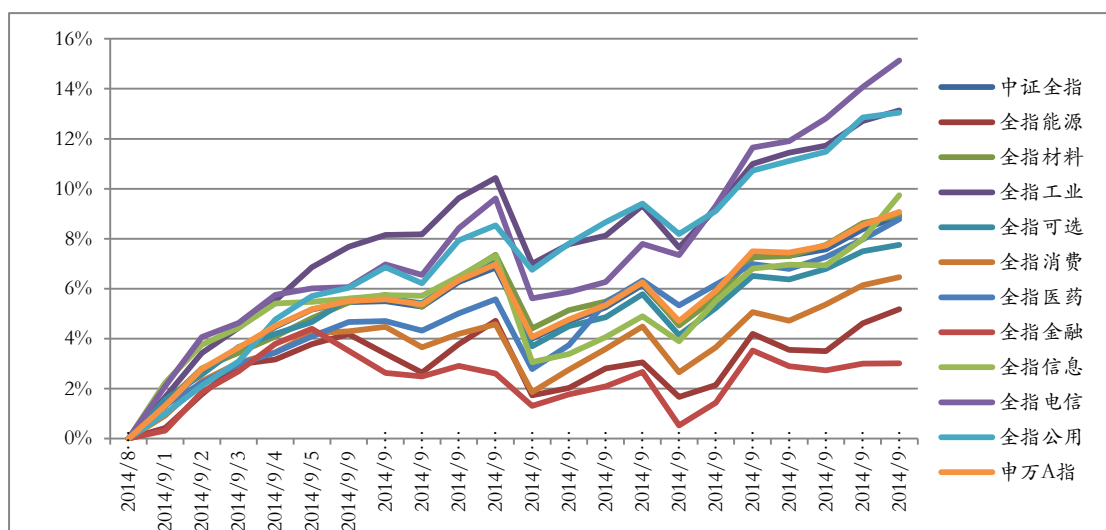
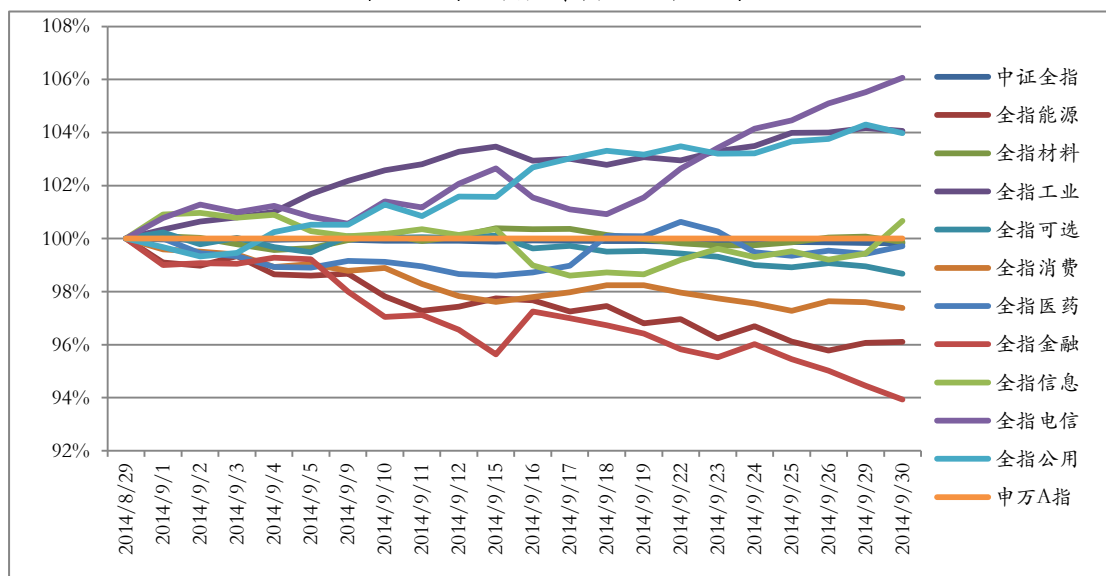


图 8 行业指数本月超额收益对比



数据来源：申万研究，超额收益以申万 A 指（801003）为基准

三、指数估值分析

2014 年 9 月份核心指数的估值水平较 8 月有所上升，市场平均动态（2014 年）市盈率为 13.56 倍（申万 A 指），上证 50 指数的估值水平在主要市场指数中最低，月末动态市盈率为 6.93 倍。

表 4 各主要指数估值水平

指数名称	静态市盈率	滚动市盈率	动态市盈率	市净率
上证 50	7.74	7.34	6.93	1.17
上证 180	8.12	7.70	7.19	1.23
深证成指	15.70	14.00	12.28	2.11
深证 100P	19.04	17.22	14.91	2.24
中小板指数	34.50	31.21	24.28	4.06
中小板 300	38.61	35.41	27.36	3.93
创业板指 P	64.45	58.75	41.72	6.43
沪深 300	9.27	8.74	8.10	1.34
中证 500	32.00	29.63	24.18	2.74
申万 A 指	13.56	12.57	10.94	1.76

表 5 中证全指行业指数估值水平

指数名称	静态市盈率	滚动市盈率	动态市盈率	市净率
全指能源	11.21	11.14	10.86	1.26
全指材料	31.69	27.82	22.99	2.04
全指工业	22.27	21.23	17.79	2.08
全指可选	22.91	19.90	15.84	2.75
全指消费	22.89	23.34	20.31	3.36
全指医药	42.31	39.12	32.39	4.82
全指金融	6.40	6.02	5.61	1.06
全指信息	61.33	55.30	40.17	4.61
全指电信	57.66	47.77	32.38	2.87
全指公用	13.73	12.56	11.21	1.72
中证全指	13.44	12.47	10.83	1.74

四、指数样本分析

1、上证 50

权重前 5 名样本股					
代码	简称	收盘	涨跌幅%	换手率%	权重%
601318	中国平安	41.34	-2.16	18.41	8.11
600036	招商银行	10.39	-1.61	11.37	7.03
600016	民生银行	6.24	-0.32	10.25	6.93
601166	兴业银行	10.22	-0.97	22.98	4.79
600000	浦发银行	9.75	2.96	27.86	4.47
贡献前 5 名样本股					
代码	简称	收盘	涨跌幅%	换手率%	贡献点数
601989	中国重工	6.56	29.64	134.98	6.99
601169	北京银行	8.03	9.55	19.08	2.95
600837	海通证券	10.32	5.09	31.36	2.68
600406	国电南瑞	17.13	18.63	82.10	2.60
600104	上汽集团	18.08	6.79	23.88	2.53
涨跌幅前 5 名样本股					
代码	简称	收盘	涨跌幅%	换手率%	贡献点数
601989	中国重工	6.56	29.64	134.98	6.99
601118	海南橡胶	8.37	25.11	276.44	1.32
600406	国电南瑞	17.13	18.63	82.10	2.60
600010	宝钢股份	2.79	16.45	107.68	2.10
601117	中国化学	6.52	13.99	91.29	1.04
涨跌幅后 5 名样本股					
代码	简称	收盘	涨跌幅%	换手率%	贡献点数
600383	金地集团	8.29	-9.00	12.63	-2.43
600028	中国石化	5.30	-2.52	36.18	-0.52
600111	宝钢稀土	21.81	-2.50	48.57	-0.54
600887	伊利股份	25.90	-2.48	26.12	-1.08
601318	中国平安	41.34	-2.16	18.41	-2.89

2、上证 180

权重前 5 名样本股					
代码	简称	收盘	涨跌幅%	换手率%	权重%
601318	中国平安	41.34	-2.16	18.41	5.03
600036	招商银行	10.39	-1.61	11.37	4.36
600016	民生银行	6.24	-0.32	10.25	4.30
601166	兴业银行	10.22	-0.97	22.98	2.97
600000	浦发银行	9.75	2.96	27.86	2.77
贡献前 5 名样本股					
代码	简称	收盘	涨跌幅%	换手率%	贡献点数
601989	中国重工	6.56	29.64	134.98	14.27
600150	中国船舶	36.40	51.79	188.98	11.58
601169	北京银行	8.03	9.55	19.08	6.03
600674	川投能源	17.76	28.79	45.10	5.85
600765	中航重机	26.10	51.92	190.91	5.66
涨跌幅前 5 名样本股					
代码	简称	收盘	涨跌幅%	换手率%	贡献点数
600765	中航重机	26.10	51.92	190.91	5.66
600150	中国船舶	36.40	51.79	188.98	11.58
600316	洪都航空	27.08	47.25	316.36	5.05
601989	中国重工	6.56	29.64	134.98	14.27
601225	陕西煤业	5.72	28.83	235.99	0.89
涨跌幅后 5 名样本股					
代码	简称	收盘	涨跌幅%	换手率%	贡献点数
600383	金地集团	8.29	-9.00	12.63	-4.98
600199	金种子酒	8.84	-7.43	50.02	-0.37
600499	科达洁能	19.11	-4.45	42.55	-0.67
601633	长城汽车	30.41	-4.22	38.48	-0.73
600759	洲际油气	11.57	-4.14	31.62	-0.49

3、深证成指

权重前 5 名样本股					
代码	简称	收盘	涨跌幅%	换手率%	权重%
000002	万科 A	9.18	0.66	19.37	8.61
000651	格力电器	27.73	-2.50	19.16	6.91
000001	平安银行	10.14	-1.07	26.12	5.55
000333	美的集团	19.89	-9.59	25.20	3.99
002024	苏宁云商	8.56	15.68	98.68	3.83
贡献前 5 名样本股					
代码	简称	收盘	涨跌幅%	换手率%	贡献点数
002024	苏宁云商	8.56	15.68	98.68	41.95
000783	长江证券	6.83	19.20	133.78	33.55
000768	中航飞机	15.79	22.69	85.24	29.31
002230	科大讯飞	31.30	18.43	88.26	25.92
002081	金螳螂	19.37	16.34	38.67	20.53
涨跌幅前 5 名样本股					
代码	简称	收盘	涨跌幅%	换手率%	贡献点数
000768	中航飞机	15.79	22.69	85.24	29.31
000783	长江证券	6.83	19.20	133.78	33.55
002230	科大讯飞	31.30	18.43	88.26	25.92
002236	大华股份	27.57	17.87	127.09	20.10
002081	金螳螂	19.37	16.34	38.67	20.53
涨跌幅后 5 名样本股					
代码	简称	收盘	涨跌幅%	换手率%	贡献点数
000333	美的集团	19.89	-9.59	25.20	-34.17
000895	双汇发展	33.56	-3.76	29.76	-7.27
002594	比亚迪	48.83	-3.40	20.75	-5.83
000581	威孚高科	26.09	-3.23	41.95	-4.34
002415	海康威视	19.27	-2.68	30.36	-5.66

4、深证 100 价格指数

权重前 5 名样本股					
代码	简称	收盘	涨跌幅%	换手率%	权重%
000002	万科 A	9.18	0.66	19.37	5.15
000651	格力电器	27.73	-2.50	19.16	4.13
000001	平安银行	10.14	-1.07	26.12	3.32
000333	美的集团	19.89	-9.59	25.20	2.38
002024	苏宁云商	8.56	15.68	98.68	2.29
贡献前 5 名样本股					
代码	简称	收盘	涨跌幅%	换手率%	贡献点数
002024	苏宁云商	8.56	15.68	98.68	8.68
000783	长江证券	6.83	19.20	133.78	6.94
000768	中航飞机	15.79	22.69	85.24	6.07
002230	科大讯飞	31.30	18.43	88.26	5.37
002405	四维图新	24.96	24.43	131.78	4.41
涨跌幅前 5 名样本股					
代码	简称	收盘	涨跌幅%	换手率%	贡献点数
000061	农产品	12.75	24.63	52.62	4.23
002405	四维图新	24.96	24.43	131.78	4.41
000768	中航飞机	15.79	22.69	85.24	6.07
002073	软控股份	12.30	20.23	53.28	2.36
000783	长江证券	6.83	19.20	133.78	6.94
涨跌幅后 5 名样本股					
代码	简称	收盘	涨跌幅%	换手率%	贡献点数
000333	美的集团	19.89	-9.59	25.20	-7.07
000793	华闻传媒	12.67	-8.65	62.67	-2.56
000895	双汇发展	33.56	-3.76	29.76	-1.51
002594	比亚迪	48.83	-3.40	20.75	-1.21
000581	威孚高科	26.09	-3.23	41.95	-0.90

5、中小板指数

权重前 5 名样本股					
代码	简称	收盘	涨跌幅%	换手率%	权重%
002024	苏宁云商	8.56	15.68	98.68	4.33
002415	海康威视	19.27	-2.68	30.36	2.88
002450	康得新	31.12	11.38	40.76	2.75
002241	歌尔声学	27.55	0.29	55.95	2.40
002230	科大讯飞	31.30	18.43	88.26	2.33
贡献前 5 名样本股					
代码	简称	收盘	涨跌幅%	换手率%	贡献点数
002024	苏宁云商	8.56	15.68	98.68	32.85
002183	怡亚通	14.54	60.31	311.27	22.47
002252	上海莱士	43.81	38.42	8.88	21.05
002230	科大讯飞	31.30	18.43	88.26	20.30
002405	四维图新	24.96	24.43	131.78	16.69
涨跌幅前 5 名样本股					
代码	简称	收盘	涨跌幅%	换手率%	贡献点数
002183	怡亚通	14.54	60.31	311.27	22.47
002252	上海莱士	43.81	38.42	8.88	21.05
002251	步步高	16.73	30.09	104.87	5.89
002673	西部证券	14.55	24.89	154.32	8.16
002405	四维图新	24.96	24.43	131.78	16.69
涨跌幅后 5 名样本股					
代码	简称	收盘	涨跌幅%	换手率%	贡献点数
002190	成飞集成	56.45	-6.62	226.11	-4.87
002273	水晶光电	21.76	-4.81	127.69	-2.02
002475	立讯精密	32.75	-4.66	39.70	-2.89
002129	中环股份	21.98	-4.43	65.00	-2.58
002594	比亚迪	48.83	-3.40	20.75	-4.56

6、中小板 300

权重前 5 名样本股					
代码	简称	收盘	涨跌幅%	换手率%	权重%
002024	苏宁云商	8.56	15.68	98.68	2.39
002415	海康威视	19.27	-2.68	30.36	1.59
002450	康得新	31.12	11.38	40.76	1.52
002241	歌尔声学	27.55	0.29	55.95	1.33
002230	科大讯飞	31.30	18.43	88.26	1.29
贡献前 5 名样本股					
代码	简称	收盘	涨跌幅%	换手率%	贡献点数
002024	苏宁云商	8.56	15.68	98.68	3.73
002183	怡亚通	14.54	60.31	311.27	2.55
002252	上海莱士	43.81	38.42	8.88	2.39
002230	科大讯飞	31.30	18.43	88.26	2.30
002405	四维图新	24.96	24.43	131.78	1.89
涨跌幅前 5 名样本股					
代码	简称	收盘	涨跌幅%	换手率%	贡献点数
002183	怡亚通	14.54	60.31	311.27	2.55
002401	中海科技	22.81	50.26	187.39	0.82
002544	杰赛科技	17.49	50.13	122.35	1.12
002564	张化机	9.14	43.94	217.16	0.67
002252	上海莱士	43.81	38.42	8.88	2.39
涨跌幅后 5 名样本股					
代码	简称	收盘	涨跌幅%	换手率%	贡献点数
002190	成飞集成	56.45	-6.62	226.11	-0.55
002070	众和股份	9.49	-5.48	31.03	-0.19
002266	浙富控股	7.36	-5.40	94.84	-0.35
002460	赣锋锂业	19.76	-5.36	85.70	-0.16
002273	水晶光电	21.76	-4.81	127.69	-0.23

7、创业板指

权重前 5 名样本股					
代码	简称	收盘	涨跌幅%	换手率%	权重%
300027	华谊兄弟	23.50	4.21	44.44	3.58
300024	机器人	35.80	7.54	89.58	3.36
300070	碧水源	30.26	-1.85	36.84	3.25
300104	乐视网	37.39	0.65	56.30	2.61
300059	东方财富	15.69	22.10	139.83	2.42
贡献前 5 名样本股					
代码	简称	收盘	涨跌幅%	换手率%	贡献点数
300059	东方财富	15.69	22.10	139.83	6.75
300168	万达信息	27.60	32.88	58.01	6.53
300096	易联众	16.95	49.26	97.53	4.63
300079	数码视讯	15.25	18.13	102.20	4.10
300024	机器人	35.80	7.54	89.58	3.62
涨跌幅前 5 名样本股					
代码	简称	收盘	涨跌幅%	换手率%	贡献点数
300096	易联众	16.95	49.26	97.53	4.63
300182	捷成股份	25.36	39.11	92.26	3.00
300205	天喻信息	19.31	35.89	229.64	3.33
300168	万达信息	27.60	32.88	58.01	6.53
300185	通裕重工	6.79	32.36	172.16	2.65
涨跌幅后 5 名样本股					
代码	简称	收盘	涨跌幅%	换手率%	贡献点数
300032	金龙机电	21.46	-9.07	87.96	-0.71
300004	南风股份	38.74	-6.99	41.45	-0.77
300253	卫宁软件	43.30	-6.54	88.56	-1.12
300187	永清环保	32.50	-4.55	91.87	-0.32
300115	长盈精密	21.95	-4.11	43.85	-0.74

8、沪深 300

权重前 5 名样本股					
代码	简称	收盘	涨跌幅%	换手率%	权重%
601318	中国平安	41.34	-2.16	18.41	3.50
600036	招商银行	10.39	-1.61	11.37	3.03
600016	民生银行	6.24	-0.32	10.25	2.99
601166	兴业银行	10.22	-0.97	22.98	2.06
600000	浦发银行	9.75	2.96	27.86	1.93
贡献前 5 名样本股					
代码	简称	收盘	涨跌幅%	换手率%	贡献点数
601989	中国重工	6.56	29.64	134.98	4.56
600150	中国船舶	36.40	51.79	188.98	3.71
002024	苏宁云商	8.56	15.68	98.68	2.23
601169	北京银行	8.03	9.55	19.08	1.92
600674	川投能源	17.76	28.79	45.10	1.86
涨跌幅前 5 名样本股					
代码	简称	收盘	涨跌幅%	换手率%	贡献点数
600150	中国船舶	36.40	51.79	188.98	3.71
600316	洪都航空	27.08	47.25	316.36	1.62
000883	湖北能源	4.61	40.98	150.31	1.25
601018	宁波港	3.40	40.51	172.35	1.64
002252	上海莱士	43.81	38.42	8.88	1.29
涨跌幅后 5 名样本股					
代码	简称	收盘	涨跌幅%	换手率%	贡献点数
000536	华映科技	21.86	-10.66	132.43	-0.55
000333	美的集团	19.89	-9.59	25.20	-1.54
600383	金地集团	8.29	-9.00	12.63	-1.58
000793	华闻传媒	12.67	-8.65	62.67	-0.57
601231	环旭电子	31.11	-8.09	69.14	-0.23

9、中证 500

权重前 5 名样本股					
代码	简称	收盘	涨跌幅%	换手率%	权重%
600570	恒生电子	42.18	33.95	64.29	0.87
600490	鹏欣资源	17.04	50.00	82.21	0.63
601099	太平洋	9.83	19.01	83.99	0.58
600879	航天电子	15.66	15.06	150.67	0.55
000559	万向钱潮	13.28	-2.35	101.39	0.53
贡献前 5 名样本股					
代码	简称	收盘	涨跌幅%	换手率%	贡献点数
600570	恒生电子	42.18	33.95	64.29	10.92
600490	鹏欣资源	17.04	50.00	82.21	10.43
600765	中航重机	26.10	51.92	190.91	8.57
002183	怡亚通	14.54	60.31	311.27	5.54
002405	四维图新	24.96	24.43	131.78	4.89
涨跌幅前 5 名样本股					
代码	简称	收盘	涨跌幅%	换手率%	贡献点数
000852	江钻股份	26.12	65.84	153.60	3.41
002183	怡亚通	14.54	60.31	311.27	5.54
601608	中信重工	5.19	57.75	418.58	3.28
600260	凯乐科技	10.17	55.50	150.20	3.15
600765	中航重机	26.10	51.92	190.91	8.57
涨跌幅后 5 名样本股					
代码	简称	收盘	涨跌幅%	换手率%	贡献点数
600699	均胜电子	25.20	-8.10	56.35	-0.88
000066	长城电脑	5.95	-7.75	55.74	-0.67
000050	深天马 A	25.17	-7.46	285.16	-1.31
600199	金种子酒	8.84	-7.43	50.02	-0.57
002190	成飞集成	56.45	-6.62	226.11	-1.41

10、申万 A 指

权重前 5 名样本股					
代码	简称	收盘	涨跌幅%	换手率%	权重%
601318	中国平安	41.34	-2.16	18.41	1.56
600016	民生银行	6.24	-0.32	10.25	1.54
600036	招商银行	10.39	-1.61	11.37	1.13
601166	兴业银行	10.22	-0.97	22.98	0.90
600030	中信证券	13.32	3.34	37.20	0.90
贡献前 5 名样本股					
代码	简称	收盘	涨跌幅%	换手率%	贡献点数
601989	中国重工	6.56	29.64	134.98	1.59
600570	恒生电子	42.18	33.95	64.29	1.23
600150	中国船舶	36.40	51.79	188.98	1.20
002024	苏宁云商	8.56	15.68	98.68	1.04
600490	鹏欣资源	17.04	50.00	82.21	1.04
涨跌幅前 5 名样本股					
代码	简称	收盘	涨跌幅%	换手率%	贡献点数
002624	金磊股份	21.23	163.73	197.97	0.21
002074	东源电器	18.28	151.10	108.75	0.50
600212	江泉实业	8.60	145.71	131.63	0.50
002568	百润股份	40.70	127.06	110.74	0.33
300242	明家科技	40.53	115.24	224.59	0.14
涨跌幅后 5 名样本股					
代码	简称	收盘	涨跌幅%	换手率%	贡献点数
000761	本钢板材	5.67	-16.86	196.96	-0.04
002617	露笑科技	25.28	-15.17	194.00	-0.06
002640	百圆裤业	38.76	-11.97	267.80	-0.04
000536	华映科技	21.86	-10.66	132.43	-0.15
000333	美的集团	19.89	-9.59	25.20	-0.90

附录：部分指标说明

1. 静态市盈率是指以上一年度每股盈利计算的静态市盈率，该年利润,对应最新股本加权，剔除亏损，计算公式如下：

$$\text{静态PE} = \frac{\sum (\text{最新价格}_{\text{个股 (去除亏损)}} \times \text{最新总股本}_{\text{个股 (去除亏损)}})}{\sum (\text{最近年报归属母公司利润}_{\text{个股 (去除亏损)}})}$$

2. 滚动市盈率是指以最近四个季度每股盈利计算的市盈率，对应最新股本加权，剔除亏损，计算公式如下：

$$\text{一年滚动PE} = \frac{\sum (\text{最新价格}_{\text{个股 (去除亏损)}} \times \text{最新总股本}_{\text{个股 (去除亏损)}})}{\sum (\text{最新滚动归属母公司利润}_{\text{个股 (去除亏损)}})}$$

3. 动态市盈率是指以当年预测每股盈利计算的市盈率，通过预测当年 EPS，对应最新股本加权，剔除亏损，假定以 2011 年初为基准点，计算公式如下：

$$\text{动态PE} = \frac{\sum (\text{最新价格}_{\text{个股}} \times \text{最新总股本}_{\text{个股 (去除亏损)}})}{\sum (\text{最新滚动归属母公司利润}_{\text{个股 (去除亏损)}})}$$

4. 成份股对指数贡献点数是指成份股日涨跌幅×权重×指数收盘点位的月度累计值。

5. 行业贡献率=行业涨跌幅×权重/指数涨跌幅

6. 跟踪误差取拟合偏离度的算法：

$$\text{拟合偏离度} = \sqrt{\frac{1}{T} \sum_{t=1}^T (R_{p,t} - R_{I,t})^2} \times 100\%$$

其中： R_p 为基金复权净值的收益率序列数据；

R_I 为标的指数的收益率序列数据，其中，普通指数基金按 95%×指数收益率+5%银行同业存款收益率的业绩比较基准进行调整，ETF 基金除外；

T 为根据时间频率和所选时段决定的收益率个数。

风险提示及说明：数据来源于中证指数有限公司、深证信息有限公司、申万研究。行业采用申万一级行业分类标准进行划分。指数过往涨幅不预示其未来表现，也不代表跟踪该指数的指数基金的未来业绩。行业数据仅供参考，不作为任何投资建议或收益暗示。