

广发基金指数月报

(2014 年 10 月 8 日—2014 年 10 月 31 日)

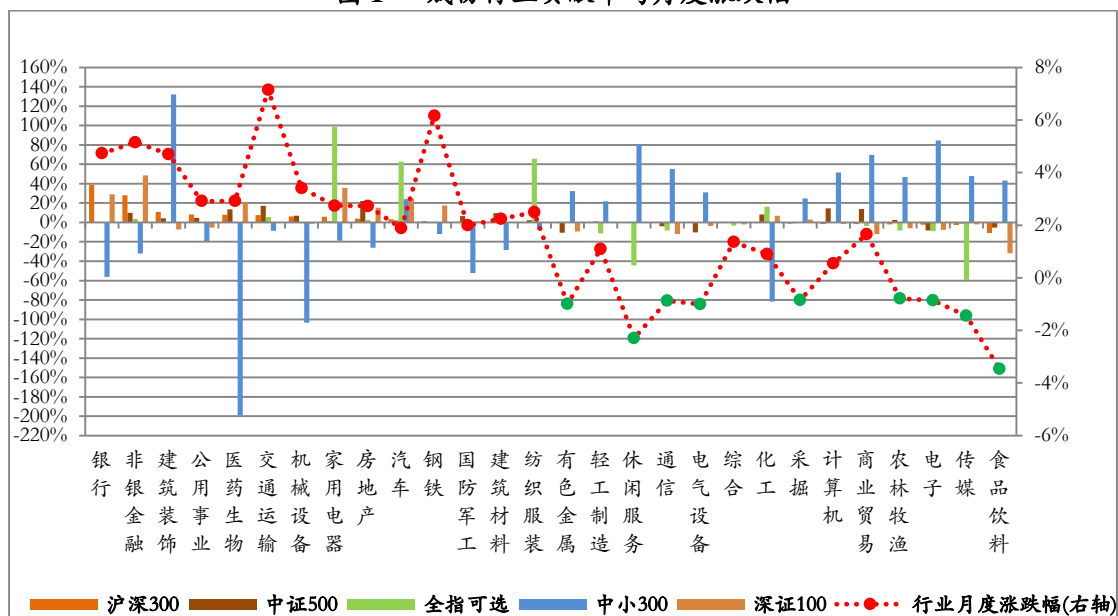
广发基金数量投资部

一、广发基金旗下指数基金运作

(一) 标的指数行业贡献及分布

本月市场涨跌不一，申万 28 个一级行业涨跌互现，其中交通运输本月上漲 7.15%，涨幅最大。从各指数成份股的行业贡献率来看，银行行业的上涨对沪深 300 指数影响最大，贡献率为 38.92%；房地产行业上涨对中证 500 指数贡献最大，贡献率为 22.12%；建筑装饰行业上涨对中小 300 指数贡献居首，贡献率为 132.14%；非银金融行业对深证 100 指数贡献最大，贡献率为 48.69%；家用电器对全指可选指数的贡献最大，贡献率为 98.69%。

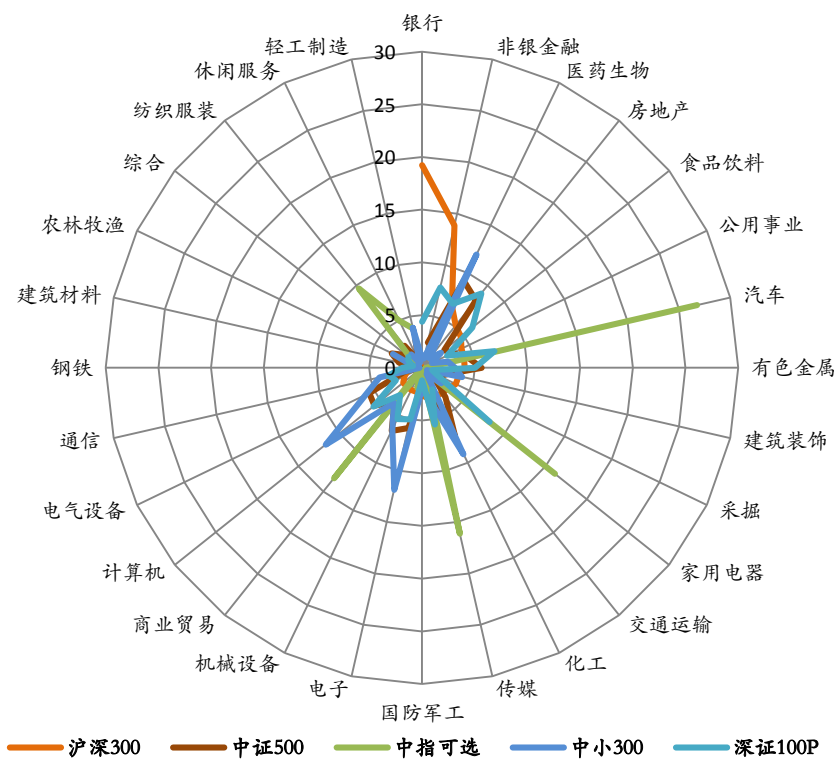
图 1 成份行业贡献率与月度涨跌幅



以巨潮数据库提供的权重数据计算，本月末银行行业在沪深 300 指数中所占权重居首，为 19.23%。医药生物、房地产和化工行业在中证 500 指数中权重居前，依次为 9.16%、8.19%和 7.21%。房地产、家用电器和非银金融在深证 100 指

数中权重位列前三，依次为 9.02%、8.22%和 7.83%。医药生物、电子和计算机行业在中小 300 指数中权重居前，分别为 11.92%、11.87%和 11.69%。汽车、传媒、家用电器在中指可选指数中权重较大，分别为 26.78%、16.15%、16.12%。

图 2 行业权重分布（%）



（二）基金运作情况分析

上月广发中证 500 联接的年化跟踪误差为 0.27%，广发中小板 300 联接、广发沪深 300、中小板 300ETF、中证 500ETF、广发深证 100 分级、广发全指可选消费 ETF 的年化跟踪误差均在 0.72%以内，取得了很好的跟踪效果。

表 1 基金净值与跟踪误差

基金简称	2014 年 10 月		2014 年 9 月		年化跟踪 误差 (%)	基金成立 日期
	单位净值 (元)	累计净值 (元)	单位净值 (元)	累计净值 (元)		
广发中证 500 联接	1.0928	1.0928	1.0786	1.0786	0.2650	2009/11/26
广发沪深 300	1.134	1.424	1.11	1.4	0.7176	2008/12/30
广发中小板 300ETF	1.1426	1.0381	1.1452	1.0405	0.3203	2011/6/3
广发中小板 300 联接	1.0297	1.0297	1.0335	1.0335	0.3122	2011/6/9

广发深证 100 分级	0.8597	0.9151	0.85	0.9054	0.5298	2012/5/7
广发中证 500ETF	1.4051	1.4051	1.3858	1.3858	0.2327	2013/4/11
广发全指可选消费 ETF	1.2051	1.2051	1.1955	1.1955	0.4537	2014/6/3

数据来源：申万研究。年化跟踪误差根据基金自然月的数据计算。基金过往投资业绩不预示其未来表现，中国基金成立时间较短，不能反映股市发展的所有阶段

二、指数运行情况

10 月沪深两市有涨有跌，覆盖两市的申万 A 指上涨 1.87%。指数方面，本期核心市场指数中，上证 180 涨幅居首，上涨 2.56%；而创业板指表现最差，下跌 1.79%。

表 2 核心指数运行统计

指数名称	前收盘	开盘	最高	最低	收盘	涨跌幅	成交额（亿元）
上证 50	1619.70	1625.26	1665.47	1556.55	1657.29	2.32%	5523.13
上证 180	5341.61	5361.10	5489.72	5147.40	5478.62	2.56%	13094.07
深证成指	8080.35	8134.37	8260.23	7803.46	8225.61	1.80%	3354.65
深证 100P	2797.86	2812.80	2855.01	2691.37	2833.89	1.29%	6452.36
中小板指	5604.80	5625.93	5696.19	5369.27	5557.58	-0.84%	4255.49
中小板 300	1148.84	1152.50	1169.42	1100.86	1146.96	-0.16%	8713.01
创业板指	1540.87	1543.59	1569.06	1465.96	1513.27	-1.79%	2544.77
沪深 300	2450.99	2460.87	2512.19	2361.68	2508.33	2.34%	19513.37
中证 500	4916.12	4935.05	5021.19	4732.76	4986.42	1.43%	14871.51
申万 A 指	2556.72	2565.58	2605.56	2464.30	2604.61	1.87%	64763.05

表 3 行业指数运行统计

指数名称	前收盘	开盘	最高	最低	收盘	涨跌幅	成交额（亿元）
全指能源	2055.85	2052.61	2087.91	1900.98	2017.55	-1.86%	1560.20
全指材料	2512.96	2517.71	2567.62	2408.41	2551.32	1.53%	7416.89
全指工业	2994.53	3005.04	3112.04	2896.07	3086.25	3.06%	14675.39
全指可选	4261.21	4270.09	4331.61	4105.28	4308.29	1.10%	7648.82
全指消费	6234.60	6247.19	6337.82	5905.88	6108.46	-2.02%	3259.54
全指医药	7547.96	7566.45	8130.09	7483.37	7778.63	3.06%	4202.29
全指金融	3540.14	3566.13	3726.51	3425.38	3699.63	4.50%	7447.92

全指信息	4514.50	4534.62	4578.38	4299.88	4489.81	-0.55%	7465.17
全指电信	4428.65	4449.26	4518.56	4200.20	4381.78	-1.06%	1469.94
全指公用	2031.18	2034.47	2118.29	1934.26	2106.54	3.71%	1496.72
中证全指	3444.72	3456.95	3512.22	3318.64	3510.72	1.92%	62360.90

图3 核心指数月度表现

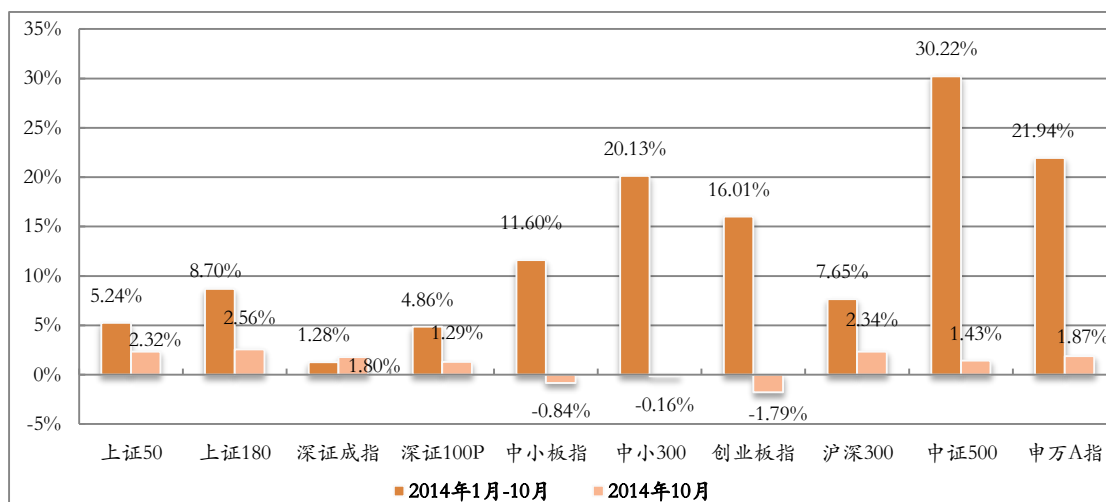


图4 核心指数本月绝对收益

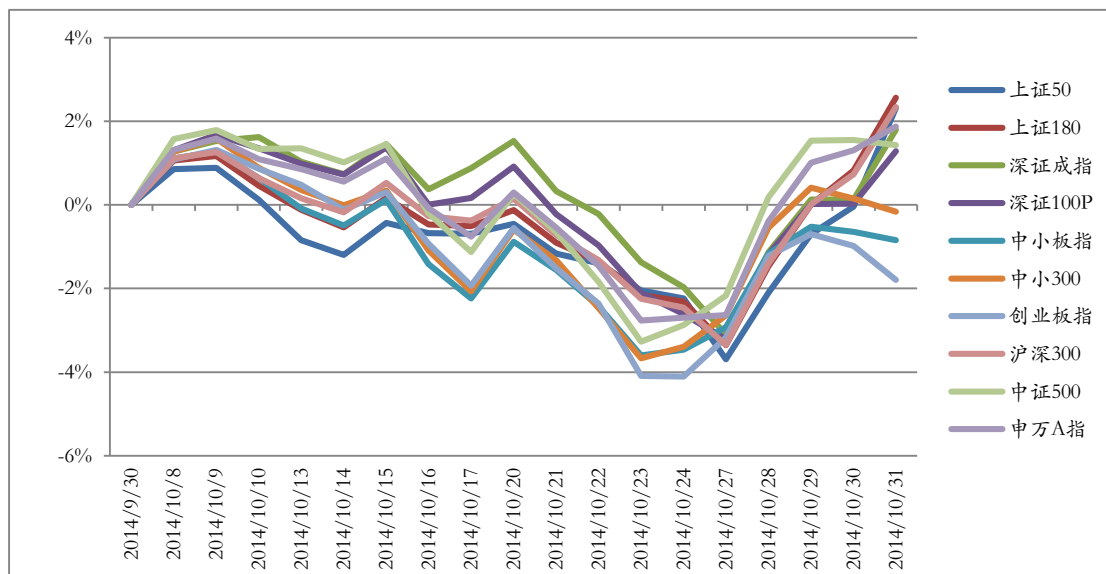
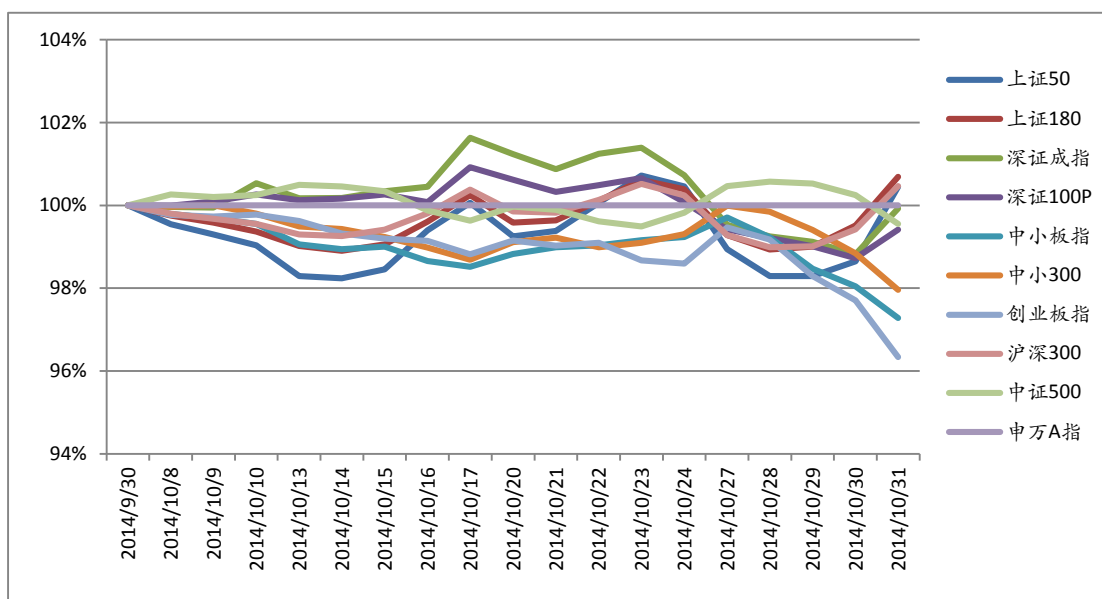


图5 核心指数本月超额收益对比



数据来源：申万研究，超额收益以申万A指（801003）为基准

图6 行业指数月度表现

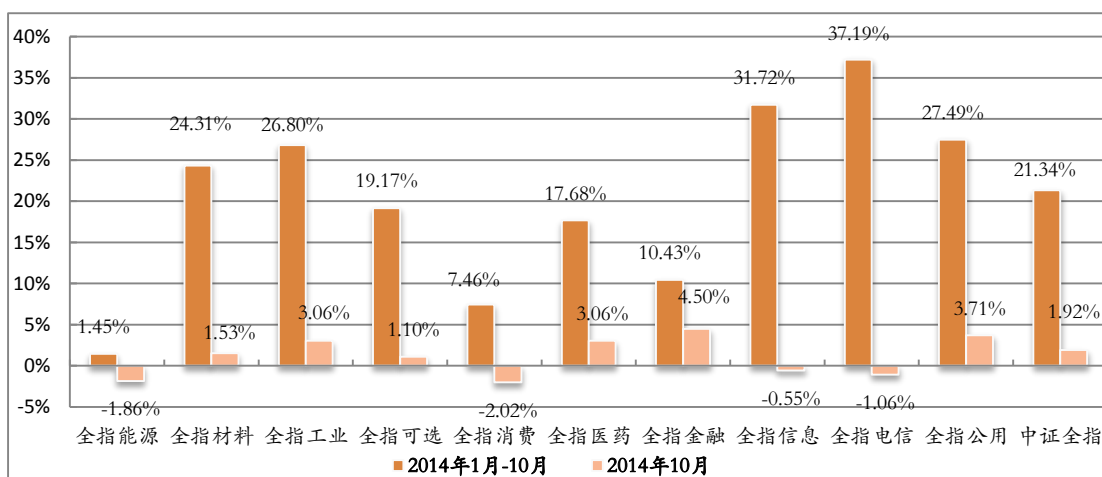


图 7 行业指数本月绝对收益

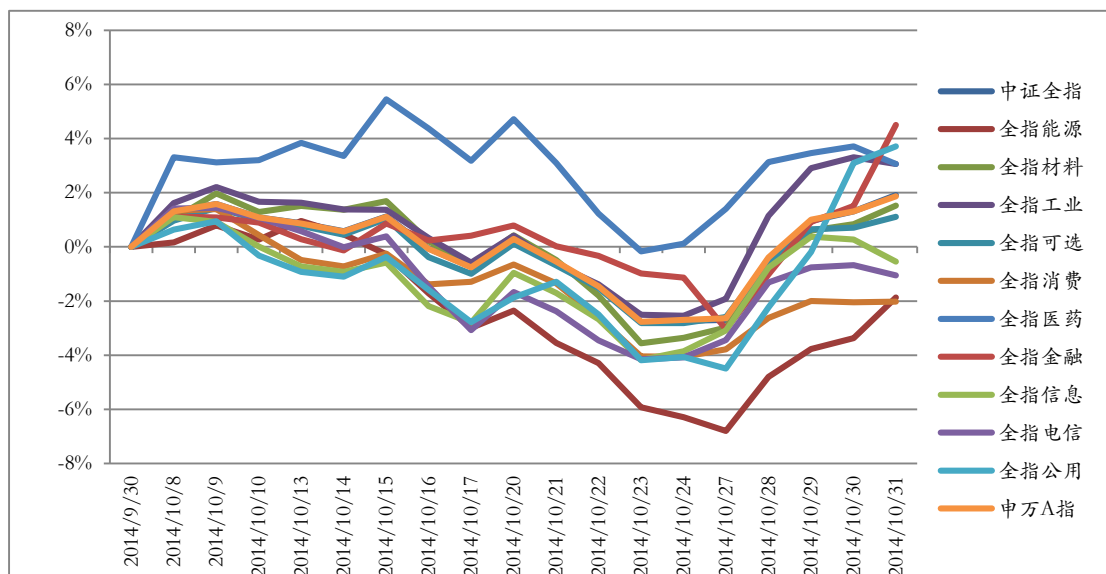
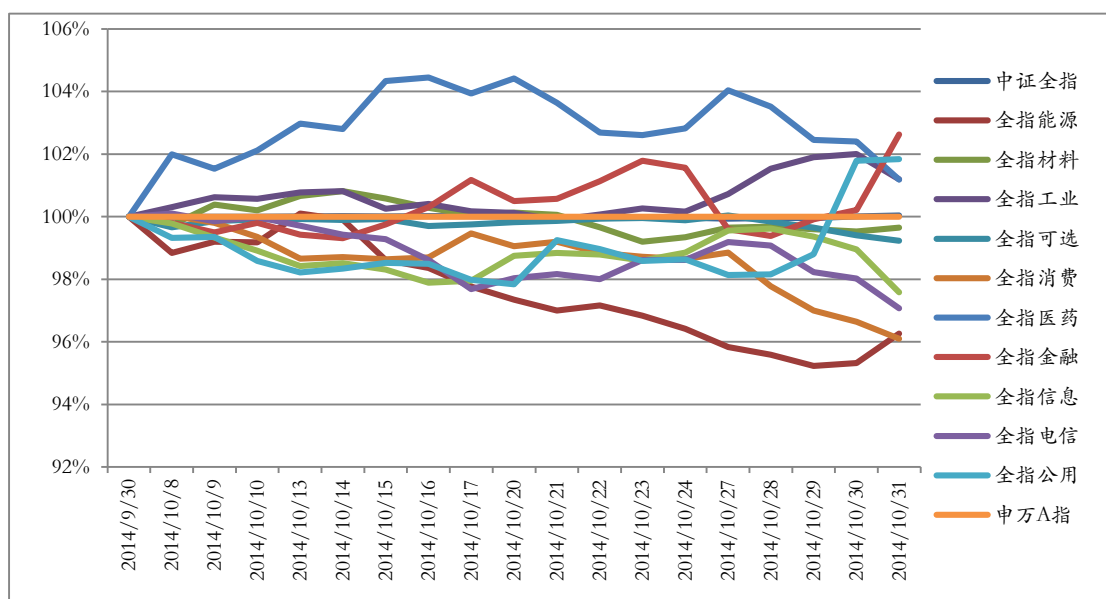


图 8 行业指数本月超额收益对比



数据来源：申万研究，超额收益以申万 A 指（801003）为基准

三、指数估值分析

2014 年 10 月份核心指数的估值水平较 9 月有所上升，市场平均动态（2014 年）市盈率为 13.89 倍（申万 A 指），上证 50 指数的估值水平在主要市场指数中最低，月末动态市盈率为 7.91 倍。

表 4 各主要指数估值水平

指数名称	静态市盈率	滚动市盈率	动态市盈率	市净率
上证 50	7.91	7.34	7.15	1.15
上证 180	8.34	7.72	7.45	1.19
深证成指	15.91	13.89	12.55	2.06
深证 100P	19.33	17.07	15.19	2.20
中小板指数	34.37	29.57	25.42	3.88
中小板 300	38.77	34.27	28.77	3.81
创业板指 P	63.55	55.59	42.99	6.11
沪深 300	9.50	8.77	8.42	1.30
中证 500	32.46	29.05	25.19	2.72
申万 A 指	13.89	12.61	11.35	1.73

表 5 中证全指行业指数估值水平

指数名称	静态市盈率	滚动市盈率	动态市盈率	市净率
全指能源	11.14	11.52	11.56	1.23
全指材料	32.28	27.78	24.11	2.04
全指工业	23.08	21.32	18.65	2.09
全指可选	23.11	19.61	16.23	2.68
全指消费	22.38	22.51	20.22	3.20
全指医药	43.75	39.03	34.70	4.78
全指金融	6.67	6.12	5.82	1.04
全指信息	61.28	51.02	41.03	4.49
全指电信	55.94	43.81	32.38	2.98
全指公用	14.38	12.66	11.58	1.71
中证全指	13.74	12.47	11.21	1.71

四、指数样本分析

1、上证 50

权重前 5 名样本股					
代码	简称	收盘	涨跌幅%	换手率%	权重%
601318	中国平安	43.00	4.02	19.09	8.24
600036	招商银行	10.80	3.95	12.17	7.14

权重前 5 名样本股					
代码	简称	收盘	涨跌幅%	换手率%	权重%
600016	民生银行	6.44	3.21	10.24	6.99
601166	兴业银行	10.86	6.26	22.64	4.97
600000	浦发银行	10.20	4.62	28.08	4.57
贡献前 5 名样本股					
代码	简称	收盘	涨跌幅%	换手率%	贡献点数
601318	中国平安	43.00	4.02	19.09	5.27
601166	兴业银行	10.86	6.26	22.64	4.86
600036	招商银行	10.80	3.95	12.17	4.49
600016	民生银行	6.44	3.21	10.24	3.60
600000	浦发银行	10.20	4.62	28.08	3.34
涨跌幅前 5 名样本股					
代码	简称	收盘	涨跌幅%	换手率%	贡献点数
601299	中国北车	6.45	22.39	77.58	3.18
601336	新华保险	29.45	20.30	42.29	2.75
601688	华泰证券	10.47	14.80	62.01	2.50
601766	中国南车	5.80	10.26	65.74	1.68
601818	光大银行	2.98	7.59	21.01	2.78
涨跌幅后 5 名样本股					
代码	简称	收盘	涨跌幅%	换手率%	贡献点数
600256	广汇能源	8.14	-7.60	39.34	-1.40
600887	伊利股份	23.99	-7.37	30.26	-3.10
601118	海南橡胶	7.94	-5.14	141.90	-0.34
601989	中国重工	6.24	-4.88	105.27	-1.49
600383	金地集团	7.96	-3.98	13.48	-0.98

2、上证 180

权重前 5 名样本股					
代码	简称	收盘	涨跌幅%	换手率%	权重%
601318	中国平安	43.00	4.02	19.09	5.10
600036	招商银行	10.80	3.95	12.17	4.42
600016	民生银行	6.44	3.21	10.24	4.33
601166	兴业银行	10.86	6.26	22.64	3.08
600000	浦发银行	10.20	4.62	28.08	2.83
贡献前 5 名样本股					
代码	简称	收盘	涨跌幅%	换手率%	贡献点数
601318	中国平安	43.00	4.02	19.09	10.78
601166	兴业银行	10.86	6.26	22.64	9.94
601390	中国中铁	4.14	32.27	101.66	9.34
600036	招商银行	10.80	3.95	12.17	9.19
600016	民生银行	6.44	3.21	10.24	7.37
涨跌幅前 5 名样本股					
代码	简称	收盘	涨跌幅%	换手率%	贡献点数
601390	中国中铁	4.14	32.27	101.66	9.34
601669	中国电建	3.85	31.85	167.64	4.86
600816	安信信托	27.51	27.72	188.70	2.57
600435	北方导航	30.84	24.35	92.88	3.05
601186	中国铁建	6.45	23.33	88.86	5.11
涨跌幅后 5 名样本股					
代码	简称	收盘	涨跌幅%	换手率%	贡献点数
600765	中航重机	23.26	-10.88	108.18	-1.83
600718	东软集团	14.07	-10.72	61.59	-1.97
600770	综艺股份	9.46	-10.67	51.83	-1.20
600418	江淮汽车	11.42	-10.15	74.09	-1.60
600880	博瑞传播	11.85	-9.13	63.11	-1.06

3、深证成指

权重前 5 名样本股					
代码	简称	收盘	涨跌幅%	换手率%	权重%
000002	万科 A	9.40	2.40	16.53	8.66
000651	格力电器	28.40	2.42	17.32	6.95
000001	平安银行	11.03	8.78	34.58	5.94
000333	美的集团	20.90	5.08	19.80	4.11
000776	广发证券	11.62	6.12	44.92	3.65
贡献前 5 名样本股					
代码	简称	收盘	涨跌幅%	换手率%	贡献点数
000001	平安银行	11.03	8.78	34.58	39.40
000100	TCL 集团	3.18	17.78	95.74	32.51
000562	宏源证券	14.15	16.46	88.04	29.98
000623	吉林敖东	21.46	14.45	72.05	17.35
000776	广发证券	11.62	6.12	44.92	17.31
涨跌幅前 5 名样本股					
代码	简称	收盘	涨跌幅%	换手率%	贡献点数
000100	TCL 集团	3.18	17.78	95.74	32.51
000562	宏源证券	14.15	16.46	88.04	29.98
000623	吉林敖东	21.46	14.45	72.05	17.35
002142	宁波银行	11.49	11.77	49.07	11.39
000629	攀钢钒钛	2.94	8.89	76.69	8.04
涨跌幅后 5 名样本股					
代码	简称	收盘	涨跌幅%	换手率%	贡献点数
000895	双汇发展	28.50	-15.08	40.63	-28.08
300104	乐视网	33.51	-10.38	30.91	-12.42
002081	金螳螂	17.69	-8.67	24.20	-12.68
300070	碧水源	28.35	-6.31	27.22	-9.39
002236	大华股份	25.91	-6.02	62.42	-7.98

4、深证 100 价格指数

权重前 5 名样本股					
代码	简称	收盘	涨跌幅%	换手率%	权重%
000002	万科 A	9.40	2.40	16.53	5.20
000651	格力电器	28.40	2.42	17.32	4.18
000001	平安银行	11.03	8.78	34.58	3.57
000333	美的集团	20.90	5.08	19.80	2.47
000776	广发证券	11.62	6.12	44.92	2.19
贡献前 5 名样本股					
代码	简称	收盘	涨跌幅%	换手率%	贡献点数
000001	平安银行	11.03	8.78	34.58	8.15
000100	TCL 集团	3.18	17.78	95.74	6.73
000562	宏源证券	14.15	16.46	88.04	6.20
000728	国元证券	16.60	21.08	130.41	5.00
000825	太钢不锈	4.30	38.71	157.44	4.77
涨跌幅前 5 名样本股					
代码	简称	收盘	涨跌幅%	换手率%	贡献点数
000825	太钢不锈	4.30	38.71	157.44	4.77
000728	国元证券	16.60	21.08	130.41	5.00
002007	华兰生物	34.78	19.72	95.82	3.18
000100	TCL 集团	3.18	17.78	95.74	6.73
000800	一汽轿车	12.98	16.94	84.72	2.81
涨跌幅后 5 名样本股					
代码	简称	收盘	涨跌幅%	换手率%	贡献点数
300017	网宿科技	47.08	-15.81	66.51	-3.29
000895	双汇发展	28.50	-15.08	40.63	-5.81
300124	汇川技术	26.50	-11.93	36.50	-2.51
300104	乐视网	33.51	-10.38	30.91	-2.57
002456	欧菲光	21.48	-10.20	53.24	-2.75

5、中小板指数

权重前 5 名样本股					
代码	简称	收盘	涨跌幅%	换手率%	权重%
002024	苏宁云商	8.24	-3.74	54.24	4.20
002415	海康威视	20.07	4.15	33.32	3.02
002450	康得新	32.67	4.98	6.90	2.91
002202	金风科技	12.23	4.53	37.61	2.40
002241	歌尔声学	27.01	-1.96	32.37	2.37
贡献前 5 名样本股					
代码	简称	收盘	涨跌幅%	换手率%	贡献点数
002007	华兰生物	34.78	19.72	95.82	12.02
002142	宁波银行	11.49	11.77	49.07	8.92
002252	上海莱士	48.75	11.28	31.67	8.55
002450	康得新	32.67	4.98	6.90	7.68
002030	达安基因	25.66	12.20	178.72	6.86
涨跌幅前 5 名样本股					
代码	简称	收盘	涨跌幅%	换手率%	贡献点数
002007	华兰生物	34.78	19.72	95.82	12.02
002294	信立泰	36.29	15.83	68.69	6.04
002023	海特高新	27.41	15.80	72.14	6.83
002091	江苏国泰	18.03	14.91	164.63	3.04
002185	华天科技	14.81	12.54	116.72	5.34
涨跌幅后 5 名样本股					
代码	简称	收盘	涨跌幅%	换手率%	贡献点数
002410	广联达	24.11	-11.59	50.23	-6.36
002310	东方园林	16.67	-11.47	61.42	-4.90
002148	北纬通信	21.82	-11.19	60.14	-3.27
002456	欧菲光	21.48	-10.20	53.24	-10.40
002008	大族激光	17.65	-9.72	35.26	-10.29

6、中小板 300

权重前 5 名样本股					
代码	简称	收盘	涨跌幅%	换手率%	权重%
002024	苏宁云商	8.24	-3.74	54.24	2.31
002415	海康威视	20.07	4.15	33.32	1.66
002450	康得新	32.67	4.98	6.90	1.60
002202	金风科技	12.23	4.53	37.61	1.32
002241	歌尔声学	27.01	-1.96	32.37	1.30
贡献前 5 名样本股					
代码	简称	收盘	涨跌幅%	换手率%	贡献点数
002007	华兰生物	34.78	19.72	95.82	1.36
002142	宁波银行	11.49	11.77	49.07	1.01
002252	上海莱士	48.75	11.28	31.67	0.97
002450	康得新	32.67	4.98	6.90	0.87
002018	华星化工	13.04	21.98	65.81	0.84
涨跌幅前 5 名样本股					
代码	简称	收盘	涨跌幅%	换手率%	贡献点数
002170	芭田股份	7.88	31.33	54.84	0.58
002018	华星化工	13.04	21.98	65.81	0.84
002486	嘉麟杰	5.16	21.70	200.47	0.31
002031	巨轮股份	12.62	20.42	89.12	0.44
002508	老板电器	36.09	20.38	33.28	0.70
涨跌幅后 5 名样本股					
代码	简称	收盘	涨跌幅%	换手率%	贡献点数
002306	中科云网	7.89	-29.74	99.01	-1.38
002309	中利科技	19.20	-15.38	89.66	-0.62
002629	仁智油服	9.56	-14.64	76.90	-0.26
002019	鑫富药业	30.58	-12.45	52.68	-0.54
002410	广联达	24.11	-11.59	50.23	-0.72

7、创业板指

权重前 5 名样本股					
代码	简称	收盘	涨跌幅%	换手率%	权重%
300027	华谊兄弟	23.50	0.00	0.00	3.62
300024	机器人	33.84	-5.47	48.10	3.21
300070	碧水源	28.35	-6.31	27.22	3.08
300059	东方财富	16.50	5.16	84.30	2.58
300058	蓝色光标	25.56	6.06	51.98	2.55
贡献前 5 名样本股					
代码	简称	收盘	涨跌幅%	换手率%	贡献点数
300168	万达信息	32.78	18.77	50.59	4.92
300002	神州泰岳	16.23	15.60	14.48	4.20
300003	乐普医疗	26.11	11.11	13.89	3.38
300005	探路者	20.90	19.43	193.31	2.78
300058	蓝色光标	25.56	6.06	51.98	2.20
涨跌幅前 5 名样本股					
代码	简称	收盘	涨跌幅%	换手率%	贡献点数
300005	探路者	20.90	19.43	193.31	2.78
300168	万达信息	32.78	18.77	50.59	4.92
300083	劲胜精密	24.00	16.34	68.01	0.93
300363	博腾股份	85.11	16.06	77.74	1.01
300002	神州泰岳	16.23	15.60	14.48	4.20
涨跌幅后 5 名样本股					
代码	简称	收盘	涨跌幅%	换手率%	贡献点数
300096	易联众	13.70	-19.17	123.70	-2.67
300291	华录百纳	33.08	-16.88	35.86	-3.08
300017	网宿科技	47.08	-15.81	66.51	-5.30
300047	天源迪科	14.73	-15.05	68.56	-1.51
300129	泰胜风能	11.47	-14.08	84.22	-1.19

8、沪深 300

权重前 5 名样本股					
代码	简称	收盘	涨跌幅%	换手率%	权重%
601318	中国平安	43.00	4.02	19.09	3.55
600036	招商银行	10.80	3.95	12.17	3.08
600016	民生银行	6.44	3.21	10.24	3.01
601166	兴业银行	10.86	6.26	22.64	2.14
600000	浦发银行	10.20	4.62	28.08	1.97
贡献前 5 名样本股					
代码	简称	收盘	涨跌幅%	换手率%	贡献点数
601318	中国平安	43.00	4.02	19.09	3.44
601166	兴业银行	10.86	6.26	22.64	3.17
601390	中国中铁	4.14	32.27	101.66	2.99
600036	招商银行	10.80	3.95	12.17	2.93
600016	民生银行	6.44	3.21	10.24	2.35
涨跌幅前 5 名样本股					
代码	简称	收盘	涨跌幅%	换手率%	贡献点数
601390	中国中铁	4.14	32.27	101.66	2.99
601669	中国电建	3.85	31.85	167.64	1.55
601186	中国铁建	6.45	23.33	88.86	1.62
000883	湖北能源	5.65	22.56	97.83	0.96
601299	中国北车	6.45	22.39	77.58	2.07
涨跌幅后 5 名样本股					
代码	简称	收盘	涨跌幅%	换手率%	贡献点数
000895	双汇发展	28.50	-15.08	40.63	-1.46
002410	广联达	24.11	-11.59	50.23	-0.52
002310	东方园林	16.67	-11.47	61.42	-0.36
600718	东软集团	14.07	-10.72	61.59	-0.64
002416	爱施德	14.39	-10.34	48.59	-0.14

9、中证 500

权重前 5 名样本股					
代码	简称	收盘	涨跌幅%	换手率%	权重%
600570	恒生电子	41.42	-1.80	41.63	0.85
601099	太平洋	7.15	9.05	112.63	0.63
600490	鹏欣资源	16.80	-1.41	29.68	0.62
000559	万向钱潮	14.15	6.55	123.82	0.56
贡献前 5 名样本股					
代码	简称	收盘	涨跌幅%	换手率%	贡献点数
600410	华胜天成	24.56	49.12	137.87	8.60
600755	厦门国贸	8.00	33.33	143.03	4.91
600435	北方导航	30.84	24.35	92.88	4.64
600158	中体产业	15.74	23.06	261.22	4.11
601002	晋亿实业	16.31	42.94	228.11	4.02
涨跌幅前 5 名样本股					
代码	简称	收盘	涨跌幅%	换手率%	贡献点数
600410	华胜天成	24.56	49.12	137.87	8.60
601002	晋亿实业	16.31	42.94	228.11	4.02
600755	厦门国贸	8.00	33.33	143.03	4.91
000518	四环生物	6.09	32.68	213.17	3.13
000927	一汽夏利	6.21	28.04	103.26	1.36
涨跌幅后 5 名样本股					
代码	简称	收盘	涨跌幅%	换手率%	贡献点数
002309	中利科技	19.20	-15.38	89.66	-2.04
000409	山东地矿	11.17	-14.67	61.48	-0.74
000852	江钻股份	23.01	-11.91	110.80	-1.02
002648	卫星石化	14.21	-11.57	95.25	-0.92
000510	金路集团	7.31	-11.50	46.56	-1.20

10、申万 A 指

权重前 5 名样本股					
代码	简称	收盘	涨跌幅%	换手率%	权重%
601318	中国平安	43.00	4.02	19.09	1.59
600016	民生银行	6.44	3.21	10.24	1.56
600036	招商银行	10.80	3.95	12.17	1.15
601166	兴业银行	10.86	6.26	22.64	0.94
600000	浦发银行	10.20	4.62	28.08	0.90
贡献前 5 名样本股					
代码	简称	收盘	涨跌幅%	换手率%	贡献点数
601318	中国平安	43.00	4.02	19.09	1.59
601166	兴业银行	10.86	6.26	22.64	1.44
600016	民生银行	6.44	3.21	10.24	1.26
600036	招商银行	10.80	3.95	12.17	1.14
601390	中国中铁	4.14	32.27	101.66	1.10
涨跌幅前 5 名样本股					
代码	简称	收盘	涨跌幅%	换手率%	贡献点数
600299	*ST 新材	8.36	103.40	47.45	0.23
600862	南通科技	12.04	85.52	239.31	0.51
000560	昆百大 A	16.33	76.16	214.67	0.15
600744	华银电力	4.87	60.73	27.10	0.20
600148	长春一东	27.05	59.59	227.23	0.13
涨跌幅后 5 名样本股					
代码	简称	收盘	涨跌幅%	换手率%	贡献点数
002306	中科云网	7.89	-29.74	99.01	-0.45
300096	易联众	13.70	-19.17	123.70	-0.20
300036	超图软件	25.16	-17.56	68.90	-0.10
000995	皇台酒业	12.78	-17.55	72.11	-0.07
300291	华录百纳	33.08	-16.88	35.86	-0.23

附录：部分指标说明

1. 静态市盈率是指以上一年度每股盈利计算的静态市盈率，该年利润,对应最新股本加权，剔除亏损，计算公式如下：

$$\text{静态PE} = \frac{\sum (\text{最新价格}_{\text{个股 (去除亏损)}} \times \text{最新总股本}_{\text{个股 (去除亏损)}})}{\sum (\text{最近年报归属母公可利润}_{\text{个股 (去除亏损)}})}$$

2. 滚动市盈率是指以最近四个季度每股盈利计算的市盈率，对应最新股本加权，剔除亏损，计算公式如下：

$$\text{一年滚动PE} = \frac{\sum (\text{最新价格}_{\text{个股 (去除亏损)}} \times \text{最新总股本}_{\text{个股 (去除亏损)}})}{\sum (\text{最新滚动归属母公可利润}_{\text{个股 (去除亏损)}})}$$

3. 动态市盈率是指以当年预测每股盈利计算的市盈率，通过预测当年 EPS，对应最新股本加权，剔除亏损，假定以 2011 年初为基准点，计算公式如下：

$$\text{动态PE} = \frac{\sum (\text{最新价格}_{\text{个股}} \times \text{最新总股本}_{\text{个股 (去除亏损)}})}{\sum (\text{最新滚动归属母公可利润}_{\text{个股 (去除亏损)}})}$$

4. 成份股对指数贡献点数是指成份股日涨跌幅×权重×指数收盘点位的月度累计值。

5. 行业贡献率=行业涨跌幅×权重/指数涨跌幅

6. 跟踪误差取拟合偏离度的算法：

$$\text{拟合偏离度} = \sqrt{\frac{1}{T} \sum_{t=1}^T (R_{p,t} - R_{I,t})^2} \times 100\%$$

其中： R_p 为基金复权净值的收益率序列数据；

R_I 为标的指数的收益率序列数据，其中，普通指数基金按 95%×指数收益率+5%银行同业存款收益率的业绩比较基准进行调整，ETF 基金除外；

T 为根据时间频率和所选时段决定的收益率个数。

风险提示及说明：数据来源于中证指数有限公司、深证信息有限公司、申万研究。行业采用申万一级行业分类标准进行划分。指数过往涨幅不预示其未来表现，也不代表跟踪该指数的指数基金的未来业绩。行业数据仅供参考，不作为任何投资建议或收益暗示。