

广发基金指数月报

(2015 年 7 月 1 日—2015 年 7 月 31 日)

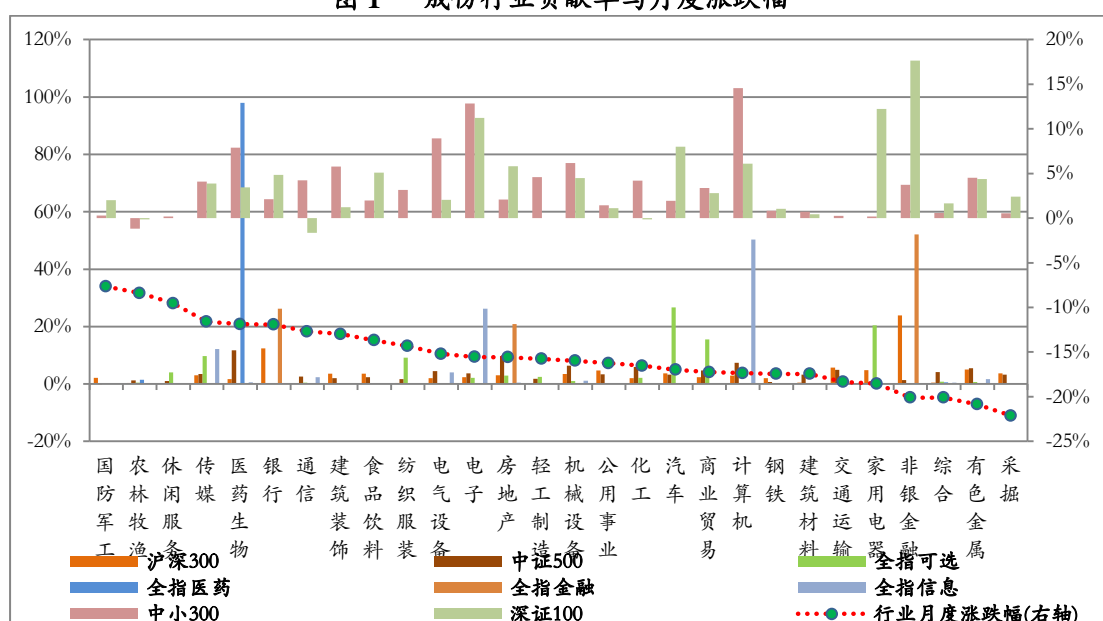
广发基金数量投资部

一、广发基金旗下指数基金运作

(一) 标的指数行业贡献及分布

本月市场继续下跌，申万 28 个一级行业全部下跌，采掘行业跌幅居首，下跌 22.13%。从各指数成份股的行业贡献率来看，非银金融行业对沪深 300 指数影响最大，贡献率为 23.9%；医药生物行业对中证 500 指数贡献最大，贡献率为 11.76%；计算机行业对中小 300 指数贡献居首，贡献率为 14.58%；非银金融行业对深证 100 指数贡献最大，贡献率为 17.64%。

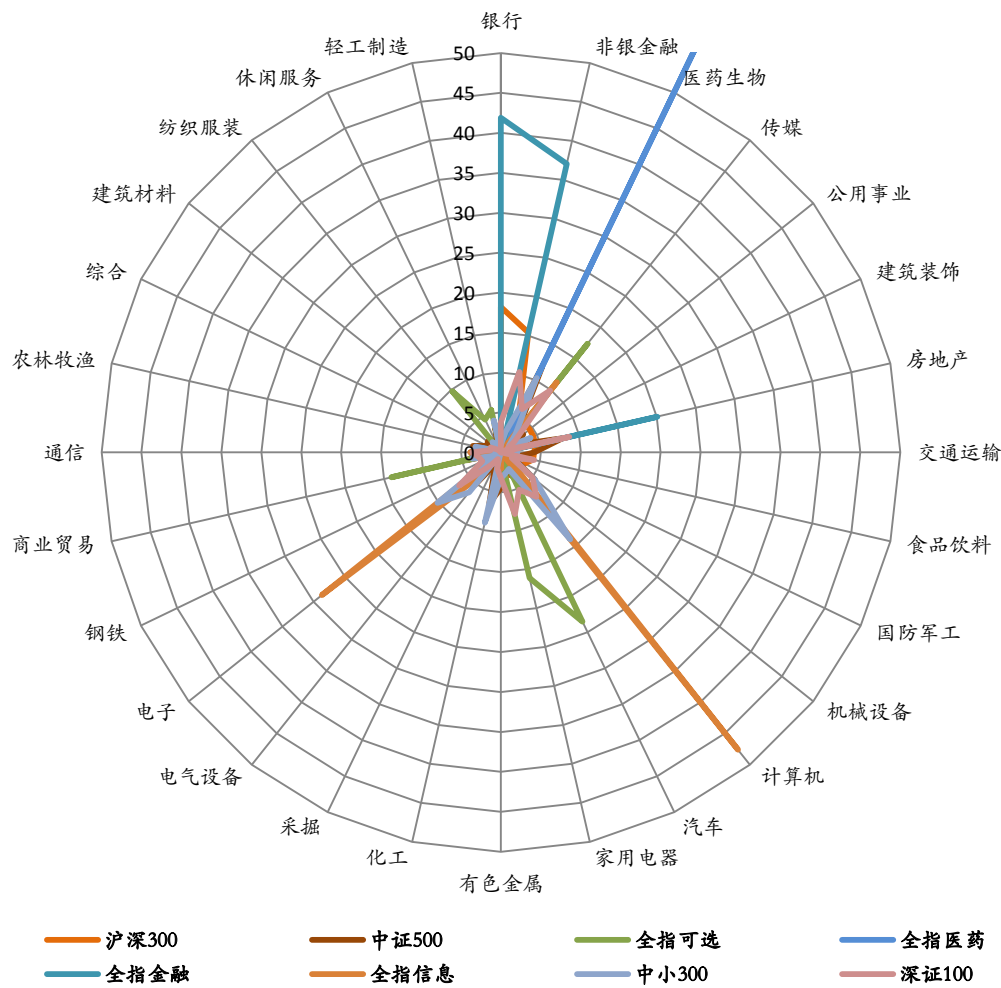
图 1 成份行业贡献率与月度涨跌幅



以巨潮数据库提供的权重数据计算，本月末银行业在沪深 300 指数中所占权重居首，为 18.19%。医药生物、房地产和计算机行业在中证 500 指数中权重居前，依次为 11.87%、7.92%和 6.66%。汽车、传媒、家用电器在全指可选指数中权重较大，分别为 23.5%、17.4%、16.1%。计算机、医药生物和电子在中小 300 指数中权重居前，分别为 13.94%、10.31%和 10.17%。非银金融、传媒、房地产

在深证 100 指数中权重位列前三，依次为 10.34%、9.90%和 8.76%。

图 2 行业权重分布（%）



（二）基金运作情况分析

上月广发中小板 300ETF 的年化跟踪误差为 2.98%。除广发深证 100 分级外，广发中证 500 联接、广发沪深 300、广发中小板 300 联接、广发全指可选消费 ETF、广发全指医药卫生 ETF、广发全指信息技术 ETF 和广发全指金融地产 ETF 的年化跟踪误差最高达 9.91%。这是由于市场缺乏流动性导致的。

表 1 基金净值与跟踪误差

基金简称	2015 年 7 月		2015 年 6 月		年化跟踪 误差（%）	基金成立 日期
	单位净值 （元）	累计净值 （元）	单位净值 （元）	累计净值 （元）		
广发中证 500 联接	1.6020	1.6020	1.8916	1.8916	4.2400	2009/11/26

广发沪深 300	1.6860	1.9760	1.9670	2.2570	5.1462	2008/12/30
广发中小板 300ETF	1.6344	1.4849	1.9092	1.7346	2.9839	2011/6/3
广发中小板 300 联接	1.3511	1.3511	1.6428	1.6428	7.5273	2011/6/9
广发深证 100 分级	1.1507	1.2386	1.3988	1.4867	8.5361	2012/5/7
广发中证 500ETF	2.1235	2.1235	2.5006	2.5006	4.3705	2013/4/11
广发全指可选消费 ETF	1.7672	1.7672	2.0985	2.0985	9.9111	2014/6/3
广发全指医药卫生 ETF	1.4074	1.4074	1.5854	1.5854	1.3449	2014/12/1
广发全指信息技术 ETF	1.3113	1.3113	1.6000	1.6000	3.8696	2015/1/8
广发全指金融地产 ETF	0.8127	0.8127	0.9539	0.9539	2.0820	2015/3/23

数据来源：申万研究。年化跟踪误差根据基金自然月的数据计算。基金过往投资业绩不预示其未来表现，中国基金成立时间较短，不能反映股市发展的所有阶段

二、指数运行情况

7 月沪深两市下跌，覆盖两市的申万 A 指下跌 15.58%。指数方面，本期核心市场指数中，中小板指跌幅最小，下跌 9.71%；上证 180 表现最差，下跌 14.82%。

表 2 核心指数运行统计

指数名称	前收盘	开盘	最高	最低	收盘	涨跌幅	成交额（亿元）
上证 50	2870.03	2823.94	2997.60	2400.87	2461.24	-14.24%	50167.02
上证 180	9723.85	9574.36	9797.66	7807.50	8282.52	-14.82%	87381.75
深证成指	14337.97	14185.10	14696.98	10850.38	12374.25	-13.70%	70788.55
深证 100P	5003.92	4951.42	5124.61	3818.87	4287.72	-14.31%	31909.97
中小板指	9232.48	9131.83	9539.67	7242.35	8336.12	-9.71%	16540.75
中小板 300	1948.80	1930.94	2004.05	1497.39	1716.18	-11.94%	28901.14
创业板指	2858.61	2842.17	3014.18	2304.76	2539.84	-11.15%	14502.64
沪深 300	4473.00	4408.98	4526.13	3537.83	3816.70	-14.67%	121664.61
中证 500	8906.02	8808.51	9103.09	6444.25	7727.06	-13.24%	52076.66
申万 A 指	4757.57	4698.21	4841.07	3555.83	4016.46	-15.58%	267975.90

表 3 行业指数运行统计

指数名称	前收盘	开盘	最高	最低	收盘	涨跌幅	成交额（亿元）
全指能源	3140.37	3076.73	3159.94	2265.20	2493.61	-20.60%	8546.77

全指材料	4364.26	4315.28	4434.08	3136.53	3560.88	-18.41%	28345.21
全指工业	5964.42	5880.13	6076.31	4203.27	5049.62	-15.34%	58794.77
全指可选	7671.09	7595.68	7830.66	5730.16	6541.79	-14.72%	30791.44
全指消费	10157.10	10017.43	10429.37	7527.31	8888.60	-12.49%	13758.98
全指医药	12149.48	12054.89	12548.82	9262.51	10734.05	-11.65%	12478.53
全指金融	6737.85	6637.54	6748.32	5536.16	5703.94	-15.34%	48283.67
全指信息	8719.84	8615.34	9009.60	6540.07	7285.47	-16.45%	31906.17
全指电信	7576.74	7520.06	7885.09	5445.05	6599.05	-12.90%	5712.38
全指公用	4183.02	4136.96	4228.76	2909.41	3456.91	-17.36%	8875.64
中证全指	6374.83	6294.82	6482.67	4789.57	5380.01	-15.61%	264718.17

图 3 核心指数月度表现

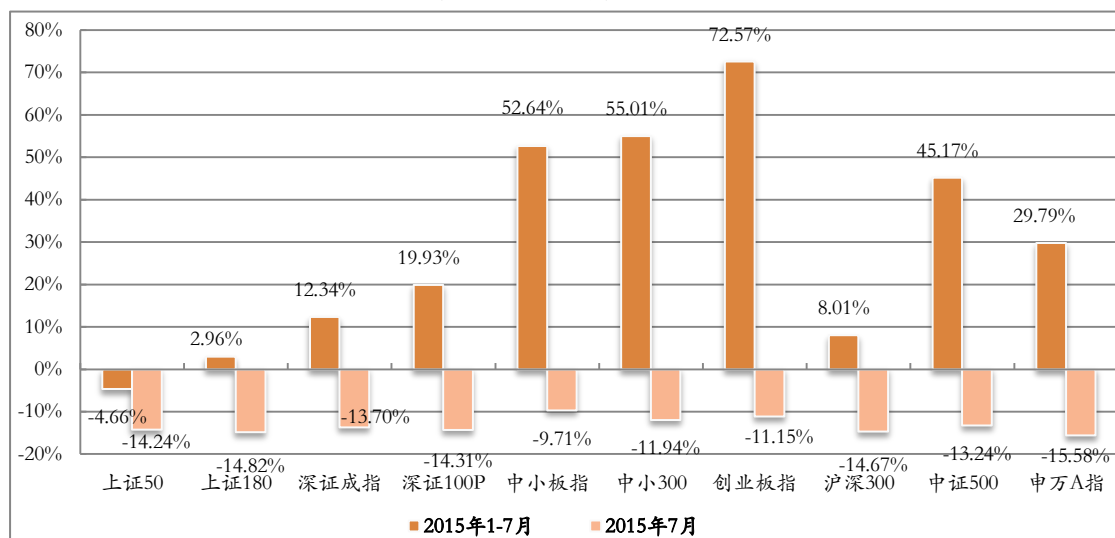


图 4 核心指数本月绝对收益

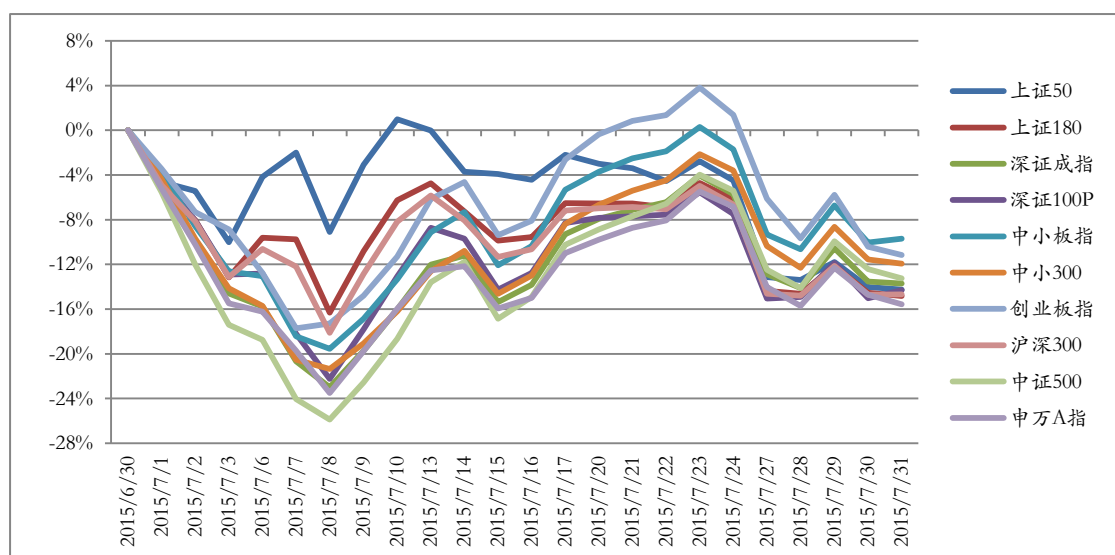
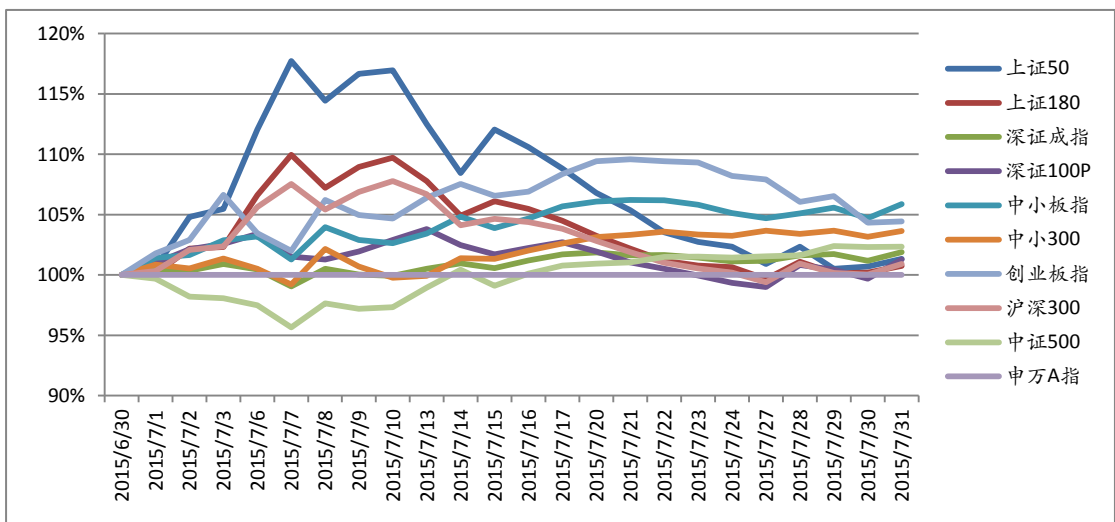


图 5 核心指数本月超额收益对比



数据来源：申万研究，超额收益以申万 A 指（801003）为基准

图 6 行业指数月度表现

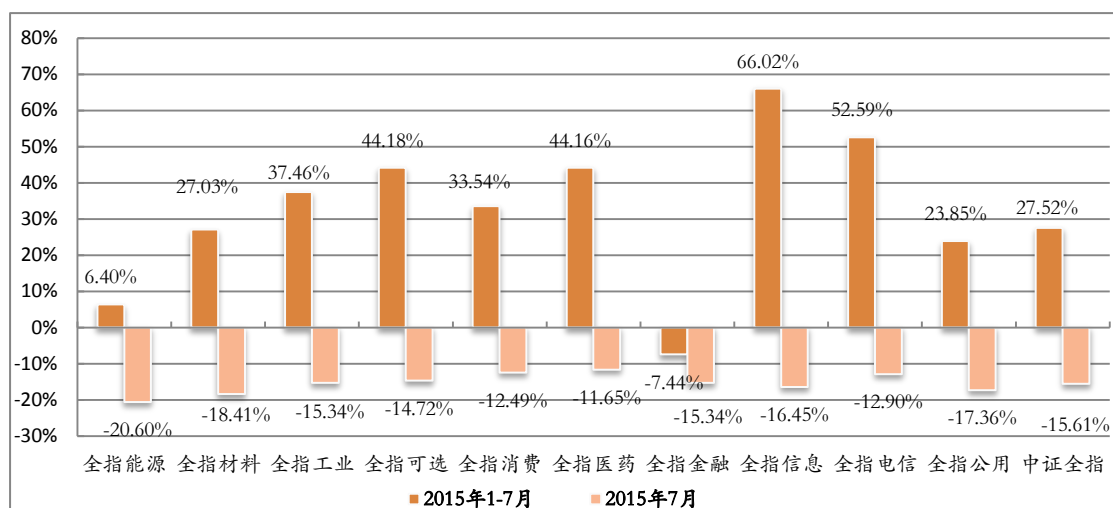


图 7 行业指数本月绝对收益

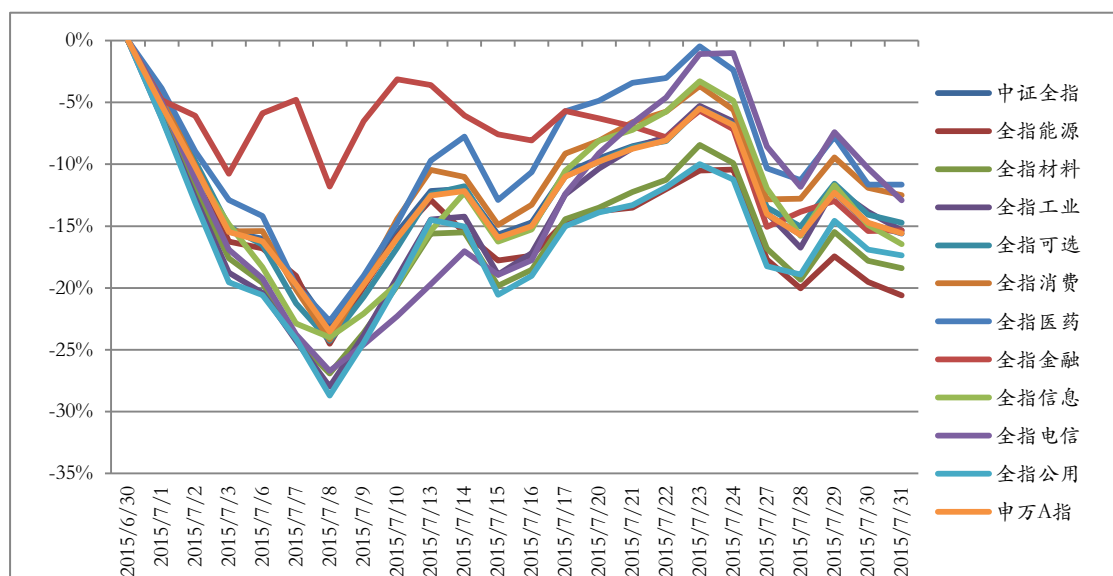
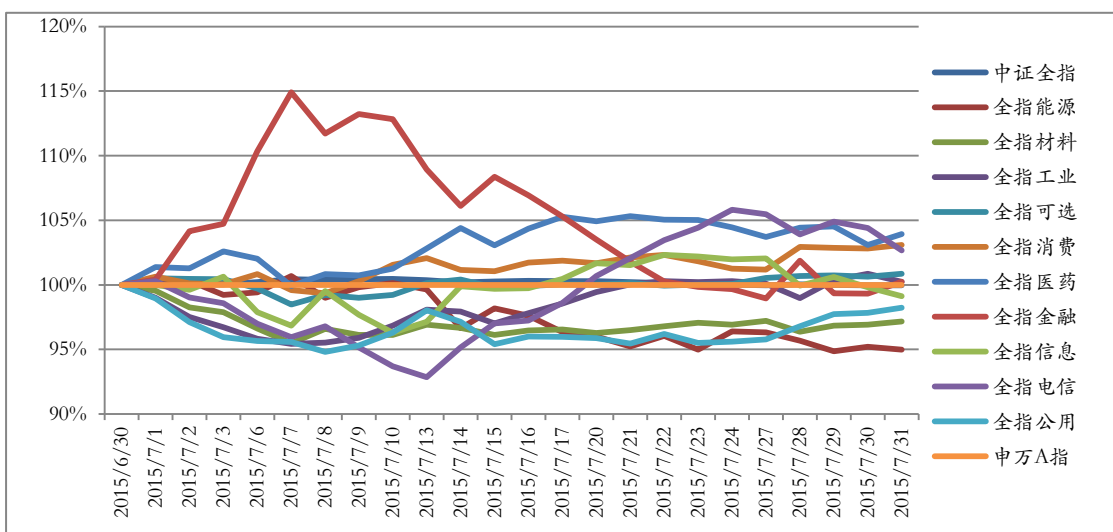


图 8 行业指数本月超额收益对比



数据来源：申万研究，超额收益以申万 A 指（801003）为基准

三、指数估值分析

2015 年 7 月份核心指数的估值水平有所回落，市场平均动态（2016 年）市盈率为 17.28 倍（申万 A 指），上证 50 指数的估值水平在主要市场指数中最低，月末动态市盈率为 10.34 倍。

表 4 各主要指数估值水平

指数名称	静态市盈率	滚动市盈率	动态市盈率	市净率
上证 50	10.91	10.87	10.34	1.39
上证 180	12.53	12.29	11.48	1.56
深证成指	38.87	34.18	27.51	3.82
深证 100	27.46	23.57	20.46	3.10
中小板指	46.92	38.58	32.85	5.45
中小 300	54.85	46.40	36.21	5.42
创业板指	88.07	84.45	54.44	9.30
沪深 300	14.29	13.81	12.83	1.74
中证 500	48.89	46.43	34.39	3.74
申万 A 指	21.34	20.27	17.28	2.35

表 5 中证全指行业指数估值水平

指数名称	静态市盈率	滚动市盈率	动态市盈率	市净率
全指能源	18.56	24.08	23.70	1.37
全指材料	46.75	44.81	31.47	2.64
全指工业	39.82	37.29	27.84	3.15
全指可选	31.63	30.02	22.46	3.58
全指消费	35.09	31.95	26.72	4.15
全指医药	53.50	49.52	37.87	5.64
全指金融	9.68	9.11	8.62	1.40
全指信息	84.07	77.81	50.53	6.64
全指电信	59.22	54.88	39.46	2.33
全指公用	21.73	20.30	17.30	2.24
中证全指	20.74	19.75	16.87	2.31

四、指数样本分析

1、上证 50

权重前 5 名样本股					
代码	简称	收盘	涨跌幅%	换手率%	权重%
601318	中国平安	33.37	-18.04	98.99	8.71
600036	招商银行	17.30	-4.14	80.82	6.88
600016	民生银行	9.09	-7.52	64.17	6.47
601166	兴业银行	15.54	-9.91	94.65	4.28
600000	浦发银行	15.07	-11.14	74.02	4.06
贡献前 5 名样本股					
代码	简称	收盘	涨跌幅%	换手率%	贡献点数
601186	中国铁建	16.47	5.37	217.07	1.16
600893	中航动力	53.60	1.18	217.24	0.23
600518	康美药业	17.73	0.00	146.18	-0.01
601998	中信银行	7.60	-1.43	294.62	-0.25
601857	中国石油	11.09	-1.32	299.07	-0.40
涨跌幅前 5 名样本股					
代码	简称	收盘	涨跌幅%	换手率%	贡献点数
601186	中国铁建	16.47	5.37	217.07	1.16
600893	中航动力	53.60	1.18	217.24	0.23
600518	康美药业	17.73	0.00	146.18	-0.01
601857	中国石油	11.09	-1.32	299.07	-0.40
601998	中信银行	7.60	-1.43	294.62	-0.25
涨跌幅后 5 名样本股					
代码	简称	收盘	涨跌幅%	换手率%	贡献点数
600109	国金证券	16.67	-31.68	189.82	-8.30
600583	海油工程	11.61	-30.31	251.38	-6.57
601006	大秦铁路	10.22	-27.21	118.37	-13.47
601901	方正证券	8.69	-26.91	114.10	-7.83
600690	青岛海尔	11.18	-25.01	97.52	-6.75

2、上证 180

权重前 5 名样本股					
代码	简称	收盘	涨跌幅%	换手率%	权重%
601318	中国平安	33.37	-18.04	98.99	5.24
600036	招商银行	17.30	-4.14	80.82	4.14
600016	民生银行	9.09	-7.52	64.17	3.90
601166	兴业银行	15.54	-9.91	94.65	2.58
600000	浦发银行	15.07	-11.14	74.02	2.45
贡献前 5 名样本股					
代码	简称	收盘	涨跌幅%	换手率%	贡献点数
600649	城投控股	13.09	40.00	198.38	6.71
600252	中恒集团	26.31	14.39	175.42	3.70
601186	中国铁建	16.47	5.37	217.07	2.43
600118	中国卫星	59.52	4.49	285.40	1.78
600435	北方导航	47.55	4.95	141.02	1.14
涨跌幅前 5 名样本股					
代码	简称	收盘	涨跌幅%	换手率%	贡献点数
600649	城投控股	13.09	40.00	198.38	6.71
600252	中恒集团	26.31	14.39	175.42	3.70
601186	中国铁建	16.47	5.37	217.07	2.43
600435	北方导航	47.55	4.95	141.02	1.14
600118	中国卫星	59.52	4.49	285.40	1.78
涨跌幅后 5 名样本股					
代码	简称	收盘	涨跌幅%	换手率%	贡献点数
600570	恒生电子	65.91	-41.18	224.49	-27.44
600739	辽宁成大	15.83	-35.26	41.99	-12.64
600638	新黄浦	11.61	-33.75	140.72	-2.79
601600	中国铝业	6.25	-33.01	210.87	-16.14
600109	国金证券	16.67	-31.68	189.82	-16.77

3、深证成指

权重前 5 名样本股					
代码	简称	收盘	涨跌幅%	换手率%	权重%
000002	万科 A	14.18	0.95	104.42	2.05
000651	格力电器	22.31	-26.41	99.28	1.73
000725	京东方 A	3.70	-28.71	130.30	1.47
000001	平安银行	12.36	-14.99	87.79	1.32
000333	美的集团	33.15	-11.08	57.39	1.16
贡献前 5 名样本股					
代码	简称	收盘	涨跌幅%	换手率%	贡献点数
002450	康得新	34.92	14.12	95.78	11.30
002252	上海莱士	85.53	30.70	103.72	10.86
002236	大华股份	40.48	26.82	108.20	10.02
002179	中航光电	47.79	44.82	305.50	8.80
002681	奋达科技	37.11	35.14	278.59	8.65
涨跌幅前 5 名样本股					
代码	简称	收盘	涨跌幅%	换手率%	贡献点数
002179	中航光电	47.79	44.82	305.50	8.80
002025	航天电器	35.92	37.10	304.36	5.04
002681	奋达科技	37.11	35.14	278.59	8.65
002252	上海莱士	85.53	30.70	103.72	10.86
002236	大华股份	40.48	26.82	108.20	10.02
涨跌幅后 5 名样本股					
代码	简称	收盘	涨跌幅%	换手率%	贡献点数
002303	美盈森	11.73	-50.73	165.76	-14.21
300157	恒泰艾普	8.73	-40.97	32.90	-6.05
002480	新筑股份	9.60	-40.96	45.04	-5.63
300012	华测检测	25.43	-40.96	7.51	-10.17
002474	榕基软件	11.48	-40.92	33.58	-6.00

4、深证 100 价格指数

权重前 5 名样本股					
代码	简称	收盘	涨跌幅%	换手率%	权重%
000002	万科 A	14.18	0.95	104.42	4.52
000651	格力电器	22.31	-26.41	99.28	3.82
000725	京东方 A	3.70	-28.71	130.30	3.25
000001	平安银行	12.36	-14.99	87.79	2.91
000333	美的集团	33.15	-11.08	57.39	2.57
贡献前 5 名样本股					
代码	简称	收盘	涨跌幅%	换手率%	贡献点数
002450	康得新	34.92	14.12	95.78	8.64
002236	大华股份	40.48	26.82	108.20	7.66
300024	机器人	85.82	11.08	218.39	6.61
300017	网宿科技	53.80	15.90	158.88	5.42
002465	海格通信	36.31	12.80	123.06	4.95
涨跌幅前 5 名样本股					
代码	简称	收盘	涨跌幅%	换手率%	贡献点数
002236	大华股份	40.48	26.82	108.20	7.66
300315	掌趣科技	15.83	16.83	337.92	4.33
300017	网宿科技	53.80	15.90	158.88	5.42
002450	康得新	34.92	14.12	95.78	8.64
002465	海格通信	36.31	12.80	123.06	4.95
涨跌幅后 5 名样本股					
代码	简称	收盘	涨跌幅%	换手率%	贡献点数
000728	国元证券	22.51	-40.73	203.04	-25.98
000712	锦龙股份	21.75	-37.75	48.95	-10.79
000009	中国宝安	10.70	-34.40	29.75	-11.58
000800	一汽轿车	16.44	-33.88	165.28	-10.94
000983	西山煤电	6.43	-32.17	154.72	-7.44

5、中小板指数

权重前 5 名样本股					
代码	简称	收盘	涨跌幅%	换手率%	权重%
002024	苏宁云商	13.79	-9.87	207.23	3.99
002183	怡亚通	73.15	0.00	0.00	3.42
002450	康得新	34.92	14.12	95.78	3.11
002415	海康威视	32.39	-27.70	47.27	3.04
002230	科大讯飞	37.27	6.67	154.38	2.23
贡献前 5 名样本股					
代码	简称	收盘	涨跌幅%	换手率%	贡献点数
002450	康得新	34.92	14.12	95.78	32.04
002252	上海莱士	85.53	30.70	103.72	30.81
002236	大华股份	40.48	26.82	108.20	28.43
002179	中航光电	47.79	44.82	305.50	24.96
002465	海格通信	36.31	12.80	123.06	18.36
涨跌幅前 5 名样本股					
代码	简称	收盘	涨跌幅%	换手率%	贡献点数
002179	中航光电	47.79	44.82	305.50	24.96
002252	上海莱士	85.53	30.70	103.72	30.81
002236	大华股份	40.48	26.82	108.20	28.43
002311	海大集团	17.07	23.79	95.31	12.49
002450	康得新	34.92	14.12	95.78	32.04
涨跌幅后 5 名样本股					
代码	简称	收盘	涨跌幅%	换手率%	贡献点数
002223	鱼跃医疗	41.13	-38.79	106.30	-40.82
002396	星网锐捷	19.80	-38.32	215.50	-22.44
002428	云南锗业	15.28	-35.01	172.40	-21.63
002375	亚厦股份	20.25	-30.67	81.31	-33.57
002312	三泰控股	26.20	-30.06	184.00	-28.84

6、中小板 300

权重前 5 名样本股					
代码	简称	收盘	涨跌幅%	换手率%	权重%
002024	苏宁云商	13.79	-9.87	207.23	2.20
002183	怡亚通	73.15	0.00	0.00	1.89
002450	康得新	34.92	14.12	95.78	1.71
002415	海康威视	32.39	-27.70	47.27	1.68
002230	科大讯飞	37.27	6.67	154.38	1.23
贡献前 5 名样本股					
代码	简称	收盘	涨跌幅%	换手率%	贡献点数
002450	康得新	34.92	14.12	95.78	3.64
002252	上海莱士	85.53	30.70	103.72	3.50
002236	大华股份	40.48	26.82	108.20	3.23
002179	中航光电	47.79	44.82	305.50	2.83
002681	奋达科技	37.11	35.14	278.59	2.79
涨跌幅前 5 名样本股					
代码	简称	收盘	涨跌幅%	换手率%	贡献点数
002179	中航光电	47.79	44.82	305.50	2.83
002025	航天电器	35.92	37.10	304.36	1.62
002681	奋达科技	37.11	35.14	278.59	2.79
002252	上海莱士	85.53	30.70	103.72	3.50
002236	大华股份	40.48	26.82	108.20	3.23
涨跌幅后 5 名样本股					
代码	简称	收盘	涨跌幅%	换手率%	贡献点数
002303	美盈森	11.73	-50.73	165.76	-4.58
002363	隆基机械	18.98	-43.86	176.39	-1.73
002298	鑫龙电器	15.99	-43.22	221.01	-2.58
002522	浙江众成	17.52	-42.75	220.78	-3.27
002604	龙力生物	8.24	-41.02	38.32	-1.31

7、创业板指

权重前 5 名样本股					
代码	简称	收盘	涨跌幅%	换手率%	权重%
300059	东方财富	49.50	-21.54	299.21	5.41
300104	乐视网	49.49	-4.39	231.01	4.68
300024	机器人	85.82	11.08	218.39	4.07
300027	华谊兄弟	39.58	3.78	148.70	3.22
300070	碧水源	47.50	-2.64	38.68	2.62
贡献前 5 名样本股					
代码	简称	收盘	涨跌幅%	换手率%	贡献点数
300024	机器人	85.82	11.08	218.39	10.30
300017	网宿科技	53.80	15.90	158.88	8.44
300133	华策影视	34.20	26.67	158.23	7.30
300315	掌趣科技	15.83	16.83	337.92	6.75
300072	三聚环保	39.46	17.09	182.74	5.30
涨跌幅前 5 名样本股					
代码	简称	收盘	涨跌幅%	换手率%	贡献点数
300133	华策影视	34.20	26.67	158.23	7.30
300072	三聚环保	39.46	17.09	182.74	5.30
300315	掌趣科技	15.83	16.83	337.92	6.75
300017	网宿科技	53.80	15.90	158.88	8.44
300118	东方日升	13.67	13.63	216.51	1.48
涨跌幅后 5 名样本股					
代码	简称	收盘	涨跌幅%	换手率%	贡献点数
300157	恒泰艾普	8.73	-40.97	32.90	-7.21
300012	华测检测	25.43	-40.96	7.51	-12.12
300004	南风股份	20.07	-40.92	134.52	-7.56
300182	捷成股份	31.20	-39.42	27.90	-8.89
300352	北信源	26.38	-39.22	33.05	-5.66

8、沪深 300

权重前 5 名样本股					
代码	简称	收盘	涨跌幅%	换手率%	权重%
601318	中国平安	33.37	-18.04	98.99	3.66
600036	招商银行	17.30	-4.14	80.82	2.89
600016	民生银行	9.09	-7.52	64.17	2.72
601166	兴业银行	15.54	-9.91	94.65	1.80
600000	浦发银行	15.07	-11.14	74.02	1.71
贡献前 5 名样本股					
代码	简称	收盘	涨跌幅%	换手率%	贡献点数
002450	康得新	34.92	14.12	95.78	2.33
600649	城投控股	13.09	40.00	198.38	2.19
002252	上海莱士	85.53	30.70	103.72	2.12
002236	大华股份	40.48	26.82	108.20	1.88
300024	机器人	85.82	11.08	218.39	1.54
涨跌幅前 5 名样本股					
代码	简称	收盘	涨跌幅%	换手率%	贡献点数
600649	城投控股	13.09	40.00	198.38	2.19
002252	上海莱士	85.53	30.70	103.72	2.12
002236	大华股份	40.48	26.82	108.20	1.88
300133	华策影视	34.20	26.67	158.23	1.15
603993	洛阳钼业	15.42	26.10	872.33	0.81
涨跌幅后 5 名样本股					
代码	简称	收盘	涨跌幅%	换手率%	贡献点数
600570	恒生电子	65.91	-41.18	224.49	-8.75
000728	国元证券	22.51	-40.73	203.04	-7.07
000712	锦龙股份	21.75	-37.75	48.95	-2.28
600739	辽宁成大	15.83	-35.26	41.99	-4.07
600809	山西汾酒	18.51	-34.45	184.34	-0.95

9、中证 500

权重前 5 名样本股					
代码	简称	收盘	涨跌幅%	换手率%	权重%
002183	怡亚通	73.15	0.00	0.00	1.08
600978	宜华木业	22.33	0.00	0.00	0.63
601718	际华集团	15.64	3.85	274.16	0.57
000748	长城信息	34.88	0.00	0.00	0.54
000566	海南海药	49.97	0.00	0.00	0.52
贡献前 5 名样本股					
代码	简称	收盘	涨跌幅%	换手率%	贡献点数
002179	中航光电	47.79	44.82	305.50	8.19
002025	航天电器	35.92	37.10	304.36	4.70
300072	三聚环保	39.46	17.09	182.74	4.21
002311	海大集团	17.07	23.79	95.31	3.69
600750	江中药业	43.24	34.33	182.47	3.59
涨跌幅前 5 名样本股					
代码	简称	收盘	涨跌幅%	换手率%	贡献点数
002179	中航光电	47.79	44.82	305.50	8.19
002025	航天电器	35.92	37.10	304.36	4.70
002681	奋达科技	37.11	35.14	278.59	3.29
600750	江中药业	43.24	34.33	182.47	3.59
000719	大地传媒	27.99	25.40	219.87	1.26
涨跌幅后 5 名样本股					
代码	简称	收盘	涨跌幅%	换手率%	贡献点数
600200	江苏吴中	20.00	-45.58	129.68	-15.45
600587	新华医疗	33.41	-42.93	184.04	-13.14
600387	海越股份	14.72	-41.97	135.40	-6.08
600410	华胜天成	27.85	-41.79	84.88	-23.48
002480	新筑股份	9.60	-40.96	45.04	-4.62

10、申万 A 指

权重前 5 名样本股					
代码	简称	收盘	涨跌幅%	换手率%	权重%
601318	中国平安	33.37	-18.04	96.13	1.68
600016	民生银行	9.09	-7.52	61.27	1.13
600036	招商银行	17.30	-4.14	77.32	0.94
600030	中信证券	20.79	-22.74	109.38	0.85
600000	浦发银行	15.07	-11.14	70.58	0.78
贡献前 5 名样本股					
代码	简称	收盘	涨跌幅%	换手率%	贡献点数
300024	机器人	85.82	11.08	209.77	1.60
600649	城投控股	13.09	40.00	184.43	1.46
002236	大华股份	40.48	26.82	100.74	1.32
002252	上海莱士	85.53	30.70	100.54	1.20
300017	网宿科技	53.80	15.90	149.35	1.15
涨跌幅前 5 名样本股					
代码	简称	收盘	涨跌幅%	换手率%	贡献点数
002359	齐星铁塔	14.21	122.73	238.33	0.35
000863	三湘股份	13.32	77.13	0.92	0.20
002343	禾欣股份	41.26	68.96	179.23	0.51
002680	黄海机械	33.85	61.50	146.10	0.10
000025	特力 A	32.66	58.08	272.51	0.11
涨跌幅后 5 名样本股					
代码	简称	收盘	涨跌幅%	换手率%	贡献点数
300431	暴风科技	124.34	-59.57	272.64	-1.00
300377	赢时胜	76.50	-59.26	243.80	-0.67
002061	江山化工	8.07	-57.12	237.49	-0.57
600774	汉商集团	14.85	-54.78	217.98	-0.24
300255	常山药业	16.42	-52.69	189.31	-0.62

附录：部分指标说明

1. 静态市盈率是指以上一年度每股盈利计算的静态市盈率，该年利润,对应最新股本加权，剔除亏损，计算公式如下：

$$\text{静态PE} = \frac{\sum (\text{最新价格}_{\text{个股 (去除亏损)}} \times \text{最新总股本}_{\text{个股 (去除亏损)}})}{\sum (\text{最近年报归属母公司利润}_{\text{个股 (去除亏损)}})}$$

2. 滚动市盈率是指以最近四个季度每股盈利计算的市盈率，对应最新股本加权，剔除亏损，计算公式如下：

$$\text{一年滚动PE} = \frac{\sum (\text{最新价格}_{\text{个股 (去除亏损)}} \times \text{最新总股本}_{\text{个股 (去除亏损)}})}{\sum (\text{最新滚动归属母公司利润}_{\text{个股 (去除亏损)}})}$$

3. 动态市盈率是指以当年预测每股盈利计算的市盈率，通过预测当年 EPS，对应最新股本加权，剔除亏损，假定以 2011 年初为基准点，计算公式如下：

$$\text{动态PE} = \frac{\sum (\text{最新价格}_{\text{个股}} \times \text{最新总股本}_{\text{个股 (去除亏损)}})}{\sum (\text{最新滚动归属母公司利润}_{\text{个股 (去除亏损)}})}$$

4. 成份股对指数贡献点数是指成份股日涨跌幅×权重×指数收盘点位的月度累计值。

5. 行业贡献率=行业涨跌幅×权重/指数涨跌幅

6. 跟踪误差取拟合偏离度的算法：

$$\text{拟合偏离度} = \sqrt{\frac{1}{T} \sum_{t=1}^T (R_{p,t} - R_{I,t})^2} \times 100\%$$

其中： R_p 为基金复权净值的收益率序列数据；

R_I 为标的指数的收益率序列数据，其中，普通指数基金按 95%×指数收益率+5%银行同业存款收益率的业绩比较基准进行调整，ETF 基金除外；

T 为根据时间频率和所选时段决定的收益率个数。

风险提示及说明：数据来源于中证指数有限公司、深证信息有限公司、申万研究。行业采用申万一级行业分类标准进行划分。指数过往涨幅不预示其未来表现，也不代表跟踪该指数的指数基金的未来业绩。行业数据仅供参考，不作为任何投资建议或收益暗示。